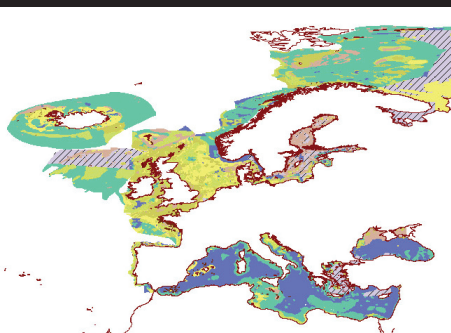
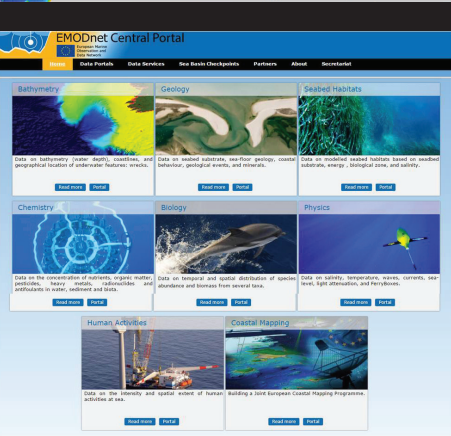
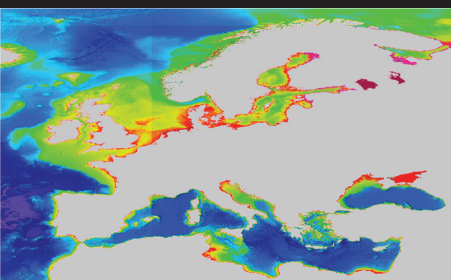




# GIORNATA INFORMATIVA PROGETTO EMODNET GEOLOGY

Roma, 20 gennaio 2017 | AULA MAGNA DEL RETTORATO Università ROMATRE  
Via Ostiense, 159 - Roma

- 9.00-10.00 Registrazione
- 9.45-10.00 Indirizzi di saluto  
**Claudio Campobasso**  
Direttore del Dipartimento per il Servizio Geologico d'Italia - ISPRA  
**Massimo Mattei**  
Direttore della sezione di Geologia, Dipartimento di Scienza  
Università Roma TRE
- 10.00-10.20 Presentazione generale di EMODnet  
**Andrea Fiorentino** - ISPRA Servizio Geologico
- 10.20-10.40 EMODNet Geology: dal 2009 al 2016  
**Silvana D'Angelo** - ISPRA Servizio Geologico
- 10.40-11.10 EMODnet Geology WP6  
**Cristina Muraro, Letizia Vita, Felicia Papisodaro**  
ISPRA Servizio Geologico  
*Eventi geologici: tettonica, vulcani e frane*
- 11.10-11.40 COFFEE BREAK
- 11.40-12.00 **Matteo Conti** - ISPRA Servizio Difesa Coste  
*Terremoti tsunamigenici e affected coast*  
**Loredana Battaglini** - ISPRA Servizio Geologico  
*Cartografia digitale*
- 12.00-13.00 Prodotti realizzati per il territorio italiano  
**Silvana D'Angelo** - ISPRA Servizio Geologico  
*Rappresentazione della sedimentologia  
dei fondali marini italiani a scala europea*  
**Andrea Fiorentino** - ISPRA Servizio Geologico  
*Rappresentazione della geologia del Quaternario e pre-Quaternario*  
**Angela Barbano, Filippo D'Ascola** - ISPRA Servizio Difesa Coste  
WP5 *Coastal Behavior*  
**Matteo Conti** - ISPRA Servizio Difesa Coste  
*Inventario delle attività estrattive*
- 13.00-14.00 LUNCH BREAK
- 14.00-15.30 Contributi italiani a EMODNet Geology 2  
**Anna Correggiari** - CNR-ISMAR  
*Distribuzione dei sedimenti nell'Adriatico*  
**Mattia Barsanti** - ENEA  
*Tassi di sedimentazione attuali  
dei mari italiani tramite l'utilizzo di traccianti radioattivi*  
**Annamaria Pinton** - ROMA TRE  
*Strutture ed edifici vulcanici dei mari italiani*  
**Filomena Loreto** - CNR-ISMAR  
*A comprehensive morphotectonic image of the Tyrrhenian Back-Arc  
Basin*  
**Mauro Agate** - Università di Palermo  
*Verso una carta strutturale dei mari italiani*
- 15.30-15.45 COFFEE BREAK
- 15.45-17.00 Discussione e prospettive future  
*Il contributo della comunità scientifica italiana  
nella nuova fase di EMODnet Geology*



Organizzazione tecnico - scientifica:  
**Andrea Fiorentino**  
andrea.fiorentino@isprambiente.it

**Silvana D'Angelo**  
silvana.dangelo@isprambiente.it  
ISPRA Servizio Geologico d'Italia

Organizzazione evento:  
**Rossella Sisti**  
rossella.sisti@isprambiente.it  
ISPRA Comunicazione

Grafica:  
**Alessia Marinelli**  
alessia.marinelli@isprambiente.it  
ISPRA Comunicazione

Registrazione on line <http://www.isprambiente.gov.it/it>