



APAT

Agenzia per la Protezione dell'Ambiente e per i servizi Tecnici

Dipartimento Difesa della Natura- Uso Sostenibile delle Risorse Naturali e Educazione -Gestione e Valorizzazione degli Agroecosistemi

Dipartimento Attività bibliotecarie, documentali e per l'informazione – Educazione e Formazione Ambientale - Divulgazione ai Piccoli Comuni

La multifunzionalità nei sistemi di gestione e nelle economie dei Piccoli Comuni

Gorizia, 29 gennaio 2008

Foto: Paolo Orlandi - APAT



APAT

Agenzia per la protezione
dell'Ambiente e per i servizi tecnici

Settore "Gestione e Valorizzazione degli
Agroecosistemi"

Il modello agricolo europeo

Produzione di cibo: agricoltura competitiva nei mercati mondiali (riduzione del sostegno all'agricoltura), qualità e salubrità degli alimenti, valorizzazione delle risorse naturali e culturali, benessere degli animali;

Salvaguardia dell'ambiente: conservazione della biodiversità, smaltimento e riciclo dei rifiuti, bilancio delle emissioni di gas;

Sviluppo rurale: contributo allo sviluppo socio-economico delle comunità rurali



APAT

Agenzia per la protezione
dell'Ambiente e per i servizi tecnici

Settore "Gestione e Valorizzazione degli
Agroecosistemi"

Per l'Unione Europea la multifunzionalità nel settore agricolo è definita come:

"il nesso fondamentale tra agricoltura sostenibile, sicurezza alimentare, equilibrio territoriale, conservazione del paesaggio e dell'ambiente, nonché garanzia nell'approvvigionamento alimentare".

La multifunzionalità viene definita come diversificazione delle funzioni svolte dall'imprenditore agricolo: produttiva, ambientale, paesaggistica, ricreativa, educativa, culturale ecc.) e rappresenta uno degli obiettivi strategici della nuova PAC (Politica Agricola Comunitaria) dell'Unione Europea.

- PAC (II Pilastro)- Direttiva UE
- DLgs 228 del 15/05/01 (Legge sull'Orientamento) – Legge italiana
- Piano Sviluppo Rurale: Asse II "Miglioramento dell'ambiente e dello spazio rurale" e Asse III "Qualità della vita nelle zone rurali e diversificazione dell'economia rurale"



APAT

Agenzia per la protezione
dell'Ambiente e per i servizi tecnici

Settore "Gestione e Valorizzazione degli
Agroecosistemi"

L'agricoltura multifunzionale

Oggi l'agricoltura sviluppa:

- a) produzioni di beni,
- b) produzione di servizi vari,
- c) attività culturali e formative,
- d) servizi ambientali.



APAT

Agenzia per la protezione
dell'Ambiente e per i servizi tecnici

Settore "Gestione e Valorizzazione degli
Agroecosistemi"

L'agricoltura multifunzionale e i piccoli Comuni

In particolare le attività agricole apportano:

- a) una valorizzazione delle peculiarità ambientali, naturalistiche, culturali, artistiche, eno-gastronomiche, specialmente nelle aree naturali protette e più in generale nelle aree rurali interne, che individua dei precisi segmenti di mercato di sicuro interesse e che coinvolgono un numero sempre maggiore di visitatori (*vedi risultati di un'analisi del 2006 Osservatorio Turismo & Natura, realizzato da Legacoop Turismo, WWF; Confturismo e AIGAE (Associazione Italiana Guide Ambientali Escursionistiche)*);
- b) un insieme di servizi al territorio che hanno un valore economico preciso ma che troppo spesso non è riconosciuto e retribuito, come ad esempio la salvaguardia ambientale e la migliore gestione delle risorse quali acqua, aria, suolo e biodiversità.

Per i piccoli Comuni l'agricoltura multifunzionale ed il turismo rurale rappresentano una grande opportunità di sviluppo economico.

ATTIVITÀ

AGRICOLA

f
u
n
z
i
o
n
i

Produttiva

Produzioni alimentari, biomassa, fibre.

Sociale

Coesione sociale: reti di scambio

Equità: pari opportunità maschi e femmine, livelli di istruzione,

Qualità della vita: uso del territorio, disponibilità di servizi, stabilità, occupazione, pubblici e privati

Culturale

Conservazione e trasmissione valori: pratiche tradizionali, prodotti tipici, ecc.

Educazione, istruzione e formazione

Trasmissione valori: fattorie didattiche, Partecipazione e organizzazione fiere e mercatini

Ambientale

Tutela ambientale

Manutenzione del paesaggio rurale

Biodiversità

Difesa dall'erosione del suolo

Conservazione idrogeologica



APAT

Agenzia per la protezione
dell'Ambiente e per i servizi tecnici

Settore "Gestione e Valorizzazione degli
Agroecosistemi"

I Piccoli Comuni

"Piccolo Comune": Comune con popolazione ≤ 5000 abitanti.

In Italia, i piccoli Comuni rappresentano il 72% dei municipi italiani. Essi sono localizzati per la maggior parte in territori agricoli e boschivi.

Il 93% dei piccoli Comuni è interessato da produzioni DOP e il 79% dalla produzione di vini pregiati.

Tali Comuni sono caratterizzati da una popolazione esigua e con un indice di invecchiamento elevato.

Il progressivo spopolamento, che si è verificato negli anni, ha portato a conseguenze gravi quali l'abbandono dei terreni agricoli (rimasti attualmente incolti) ed il degrado paesaggistico ambientale.

Questi territori hanno caratteristiche particolari, le quali se ben interpretate e gestite per mezzo di progetti per la tutela ambientale e per lo sviluppo rurale, possono rappresentare un importante fattore di sviluppo e di competitività nazionale.



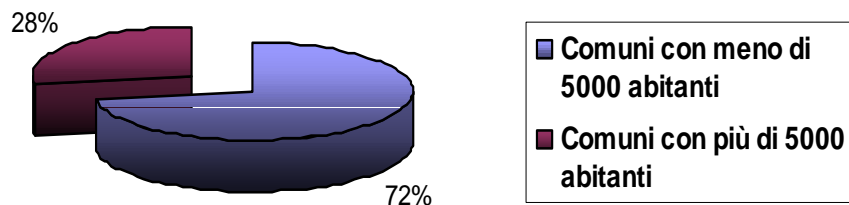
APAT

Agenzia per la protezione
dell'Ambiente e per i servizi tecnici

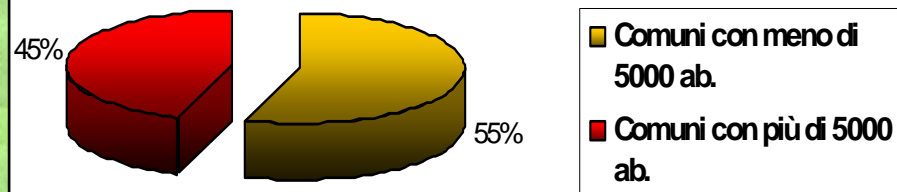


Settore Divulgazione ai Piccoli Comuni

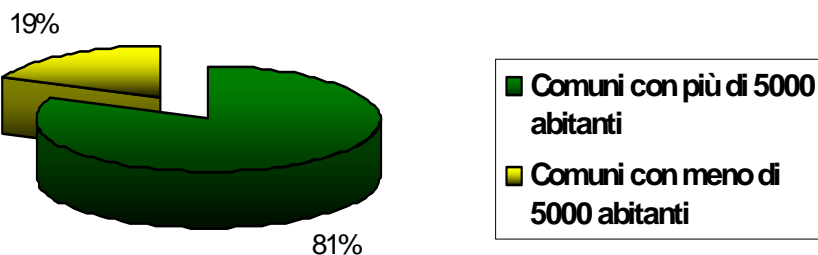
Comuni italiani



Superficie territoriale dei Comuni italiani



Popolazione residente nei Comuni italiani



Dal censimento ISTAT 2001 i Comuni italiani risultano essere 8.096 di cui 5.836 sono al di sotto dei 5.000 abitanti e rappresentano:

- il 72% dei Comuni italiani;
- il 55% dell'intero territorio nazionale;
- il 19% della popolazione italiana.

Nei Comuni italiani al di sotto dei 5.000 abitanti risiede una popolazione pari a 10.590.728

I Comuni italiani al di sotto dei 5.000 abitanti occupano un territorio di circa 166.326 Km²



APAT

Agenzia per la protezione
dell'Ambiente e per i servizi tecnici

**Settore "Gestione e Valorizzazione degli
Agroecosistemi"**

XV LEGISLATURA
CAMERA DEI DEPUTATI N. 1964

Pag. 1

PROPOSTA DI LEGGE

d'iniziativa dei deputati

LA LOGGIA, ARACU, BALAMONTE, BERNARDO, BONIVER,
BRUSCO, CAMPA, CECCACCI RUBINO, CICU, COLUCCI, DI
VIRGILIO, D'IPPOLITO VITALE, FABBRI, FALICA, FEDELE,
FERRIGNO, GIUSEPPE FINI, GREGORIO FONTANA,
FRANZOSO, FRATTA PASINI, GARDINI, GIRO, GRIMALDI,
JANNONE, LENNA, MAZZARACCHIO, MILANATO,
MISTRELLO DESTRO, MISURACA, MONDELLO, MORONI,
OSVALDO NAPOLI, PALMIERI, PANIZ, PAOLETTI
TANGHERONI, PELINO, PONZO, RICEVUTO, RIVOLTA,
ROMAGNOLI, LUCIANO ROSSI, PAOLO RUSSO, SANTELLI,
SANZA, STAGNO D'ALCONTRES, TONDO

Misure per il sostegno e la valorizzazione dei comuni
con popolazione fino a 5.000 abitanti

Presentata il 20 novembre 2006

Onorevoli Colleghi! - La presente proposta di legge si pone l'obiettivo di valorizzare le piccole realtà locali e migliorare le condizioni di vita in tali aree, mettendone in luce le numerose potenzialità dal punto di vista culturale, artistico, turistico e per la valorizzazione dei prodotti locali.

Nel nostro Paese i comuni con meno di 5.000 abitanti rappresentano il 72 per cento del totale, costituiscono l'ossatura delle autonomie locali e sono fondamentali nella politica di decentramento, di sviluppo locale e di

Proposta di Legge n° 1964

Iter della Legge

La proposta di Legge n.1964 presentata alla Camera il 20 novembre 2006 e approvata all'unanimità il 18 aprile 2007, è attualmente in esame al Senato.

Obiettivi della Legge

Le misure di sostegno previste intendono promuovere:

Il recupero di edifici dismessi;

La diffusione di strumenti informatici;

L'adozione di misure preventive di tutela all'arredo urbano e paesaggistico;

L'incentivo alla "green economy".



APAT




Agenzia per la protezione
dell'Ambiente e per i servizi tecnici



Settore Divulgazione ai Piccoli Comuni

I Piccoli Comuni in Italia

Popolazione comunale

-  < 2000 ab.
-  2001 - 5000 ab.
-  > 5001ab.



SINAnet 

PRINCIPALI COMPETENZE PER LO SVILUPPO SOSTENIBILE DEI COMUNI

- **Assetto e utilizzazione del territorio (Ambiente);**
- **Sviluppo economico (Economia);**
- **Servizi sociali (Sociali);**
- **Altro**



APAT

Agenzia per la protezione
dell'Ambiente e per i servizi tecnici



Settore Divulgazione ai Piccoli Comuni

Attività del Settore “Divulgazione ai Piccoli Comuni”

- Offrire un supporto tecnico ed operativo agli amministratori locali per la gestione del territorio attraverso la divulgazione di dati ambientali;
- Sviluppare *network* sul territorio per facilitare la partecipazione pubblica ai processi decisionali, in linea con quanto disposto dal D.lgs n.195/05 sull'accesso del pubblico all'informazione ambientale, che attua la Direttiva 2003/4/CE;
- Organizzare seminari finalizzati alla divulgazione di strumenti e buone pratiche per la tutela e protezione dell'ambiente e volti altresì ad una miglior conoscenza del territorio.



APAT

Agenzia per la protezione
dell'Ambiente e per i servizi tecnici



Settore Divulgazione ai Piccoli Comuni

Strumenti operativi

- **ECOCATASTO:** Banca Dati che raccoglie i dati relativi agli indicatori ambientali e socio-economici dei piccoli Comuni, per una divulgazione al territorio di informazioni sullo stato ambientale;
- **ECOPIANO:** Rappresentazione grafica dei dati georeferenziati contenuti nell'Ecocatasto;
- **ECOBILANCIO:** Analisi dell'Ecocatasto e dell'Ecopiano finalizzata al confronto dei dati con le soglie previste dalla normativa comunitaria e nazionale e regionale e con i valori medi.



APAT

Agenzia per la protezione
dell'Ambiente e per i servizi tecnici



Settore Divulgazione ai Piccoli Comuni

AREE TEMATICHE

Per descrivere lo stato dell'ambiente e gli aspetti socio-economici a livello locale sono stati individuati, oltre ai dati generali dei piccoli Comuni, specifici indicatori aggregati in 8 aree tematiche:

- ARIA
- ACQUA
- SUOLO
- NATURA E BIODIVERSITA'
- RIFIUTI
- ENERGIA E RADIAZIONI
- DEMOGRAFIA ED ECONOMIA
- CULTURA AMBIENTALE E SVILUPPO SOSTENIBILE



APAT

Agenzia per la protezione
dell'Ambiente e per i servizi tecnici



Settore Divulgazione ai Piccoli Comuni

AREE TEMATICHE

ARIA: caratteristiche climatiche, livello di inquinamento atmosferico, emissioni di rumore;

ACQUA: qualità delle acque superficiali e sotterranee, consumi delle risorse idriche differenziati secondo l'utilizzo;

SUOLO: destinazione d'uso, dissesto idrogeologico, classificazione sismica, fenomeni franosi;

NATURA E BIODIVERSITA': aree protette, aree boschive, flora, fauna, aree incendiate;



APAT

Agenzia per la protezione
dell'Ambiente e per i servizi tecnici



Settore Divulgazione ai Piccoli Comuni

AREE TEMATICHE

RIFIUTI: produzione rifiuti urbani e speciali, raccolta differenziata, siti contaminati, discariche;

ENERGIA E RADIAZIONI: consumi energetici radiazioni di fondo, fonti rinnovabili;

DEMOGRAFIA ED ECONOMIA: dati demografici, occupazione, viabilità e mobilità, turismo, risorse forestali. agricole, zootecniche, economico-industriali;

CULTURA AMBIENTALE E SVILUPPO SOSTENIBILE: servizi al cittadino, iniziative ambientali sul territorio, piani e programmi di sviluppo sostenibile locale.



APAT

Agenzia per la protezione
dell'Ambiente e per i servizi tecnici



Settore Divulgazione ai Piccoli Comuni

Dal portale APAT www.apat.gov.it, e/o direttamente dal www.formeducambiente.apat.gov.it si accede alla sezione "Divulgazione ai Piccoli Comuni", dove cliccando sul link ECOCATASTO è possibile selezionare Regione, Provincia e Comune di interesse e consultare i dati ambientali e socio-economici dei Comuni con meno di 5.000 abitanti suddivisi per Area tematica.

The screenshot shows the APAT website interface. At the top, there is a navigation bar with the APAT logo and the text 'Agenzia per la protezione dell'ambiente e per i servizi tecnici'. Below this is a green banner with the text 'Educazione e formazione ambientale'. On the left side, there is a vertical menu with several items: 'Stage, tirocini e profili professionali', 'Corsi e divulgazione', 'Consapevolezza ambientale', 'Divulgazione ai Piccoli Comuni' (which is expanded to show 'Formazione ambientale a distanza' and 'Educazione ambientale'), 'Formazione ambientale a distanza', and 'Educazione ambientale'. The main content area is titled 'Home' and 'Divulgazione ai Piccoli Comuni'. It features a sub-header 'Ultimo aggiornamento: 26/02/2007' and a paragraph explaining the purpose of the divulgazione activities: 'Le attività di divulgazione ai piccoli Comuni sono finalizzate alla diffusione di metodologie e informazioni a supporto dei decisori locali per una corretta gestione degli aspetti ambientali, economici e sociali nei Comuni italiani con meno di 2.000 abitanti (pari a circa il 45% dei Comuni), nelle Comunità montane ed in altri Enti locali.' Below this, it states 'La metodologia si basa su tre strumenti operativi:' and lists three items: 'l'Eco-Catasto', 'l'Ecopiano', and 'l'Ecobilancio'. At the bottom, it mentions 'Il popolamento e l'aggiornamento della Banca Dati Ecocatasto è in continua evoluzione...' and provides the email address 'piccoli.comuni@apat.it' for further information.



APAT

Agenzia per la protezione
dell'Ambiente e per i servizi tecnici



Settore Divulgazione ai Piccoli Comuni

I dati vengono periodicamente aggiornati attraverso l'acquisizione :

- in forma diretta, mediante l'invio da parte del Settore di richieste dati ad Amministrazioni pubbliche o ad Enti pubblici di ricerca;
- in forma indiretta, mediante la consultazione di archivi o banche dati, già pubblicati da fonti ufficiali (ISTAT, ANCI, CFS, MATTM).

Dati Generali: POPOLAZIONE

Fonte ISTAT censimento 2001

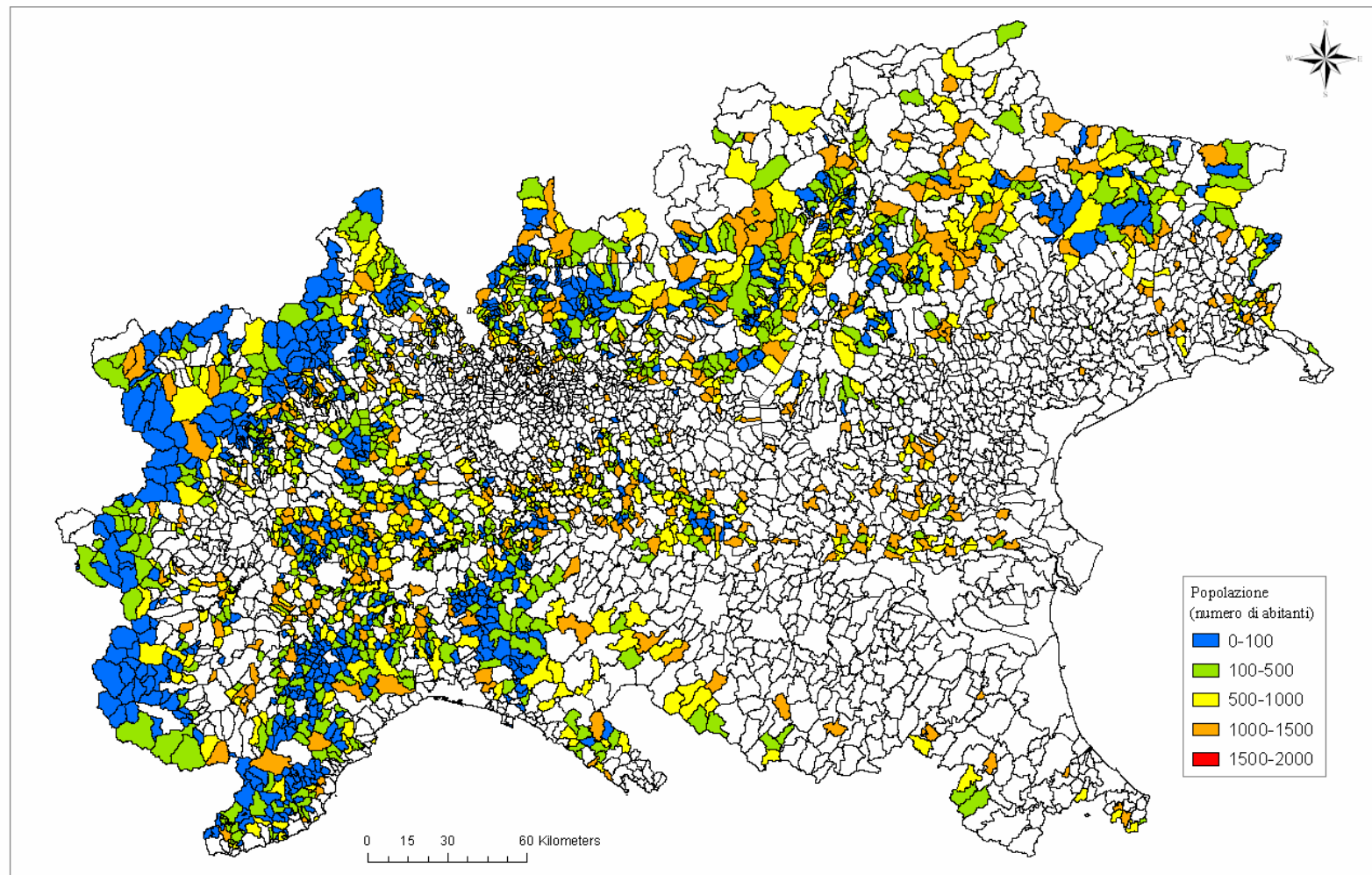


Agenzia per la protezione dell'ambiente e per i servizi tecnici

ECOPIANO
DATI GENERALI
Indicatore "Popolazione"

Educazione e formazione ambientale

Divulgazione ai Piccoli Comuni



Fonte: ISTAT Censimento 2001

Demografia ed Economia: SUPERFICIE AGRICOLA

Fonte ISTAT censimento 2001

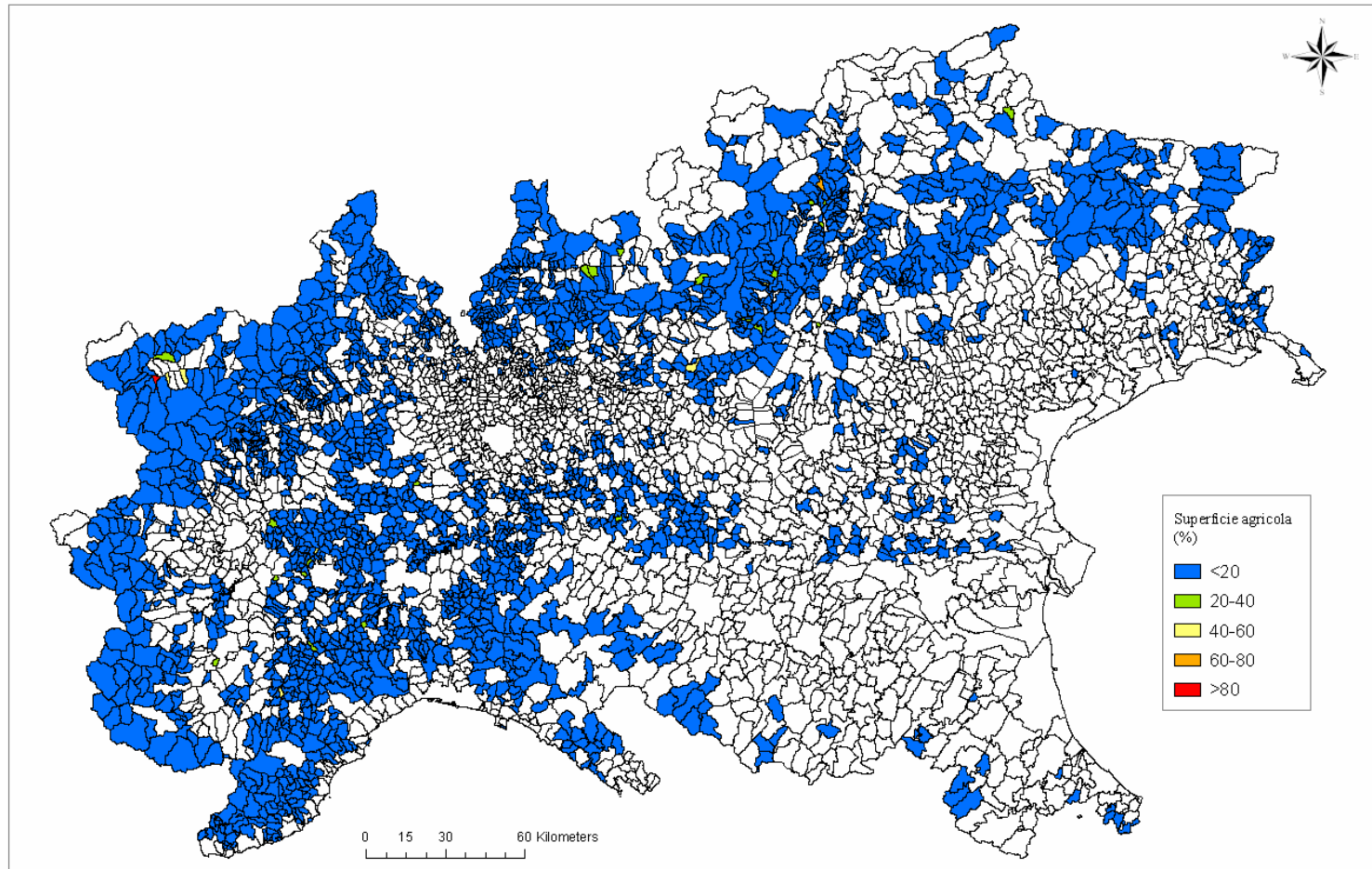


Agenzia per la protezione dell'ambiente e per i servizi tecnici

ECOPIANO
DEMOGRAFIA ED ECONOMIA
Indicatore "Superficie agricola"

Educazione e formazione ambientale

Divulgazione ai Piccoli Comuni



Fonte: ISTAT Censimento agricoltura 2000

Natura e biodiversità : NUMERO ANNUALE INCENDI

Fonte: Corpo Forestale dello Stato

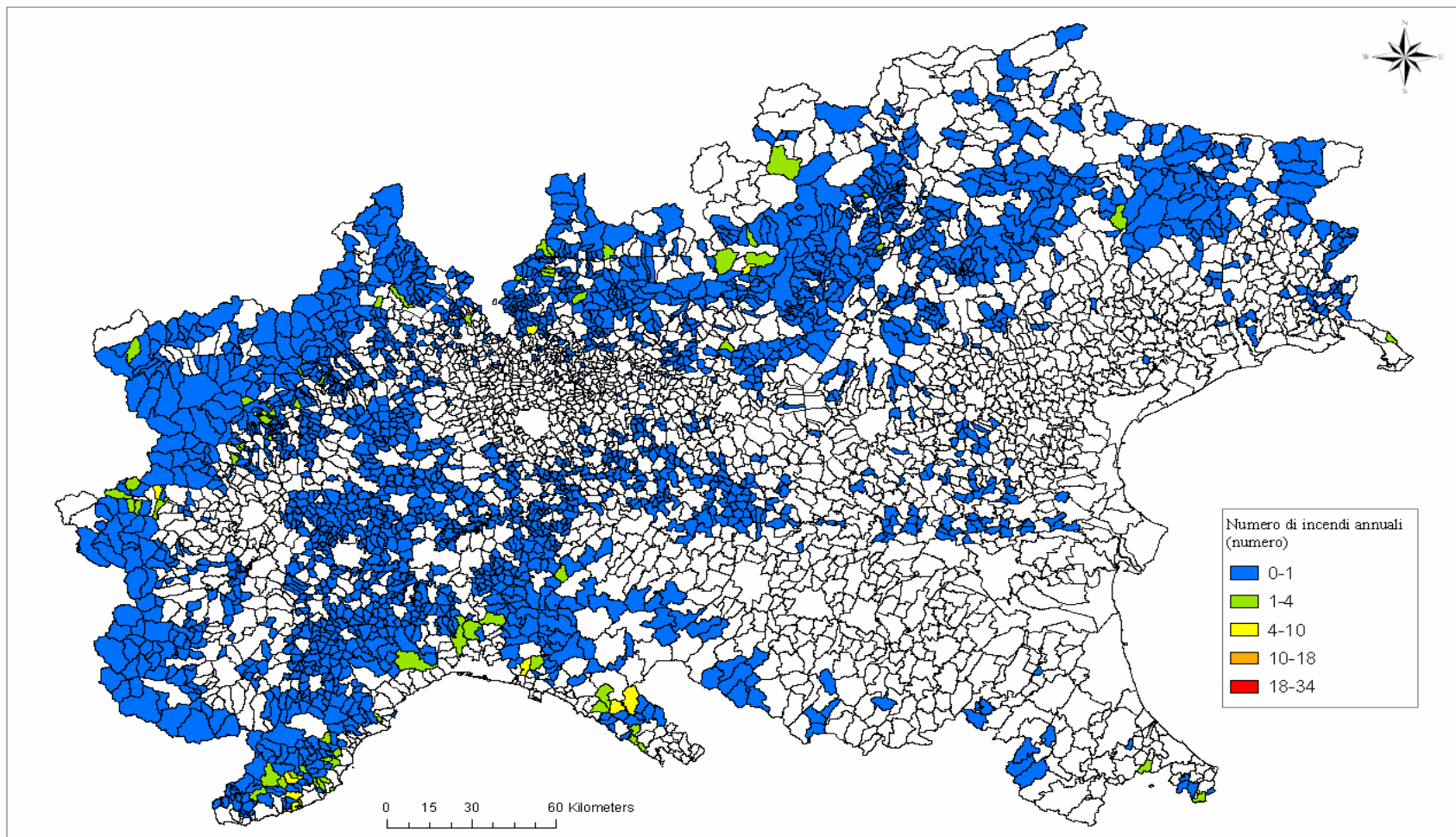


Agenzia per la protezione dell'ambiente e per i servizi tecnici

ECOPIANO
NATURA E BIODIVERSITÀ
Indicatore "Numero di incendi annuali"

Educazione e formazione ambientale

Divulgazione ai Piccoli Comuni



Fonte: Corpo forestale dello stato 2005

Demografia ed Economia: CARICO ZOOTECNICO

Fonte ISTAT censimento 2001

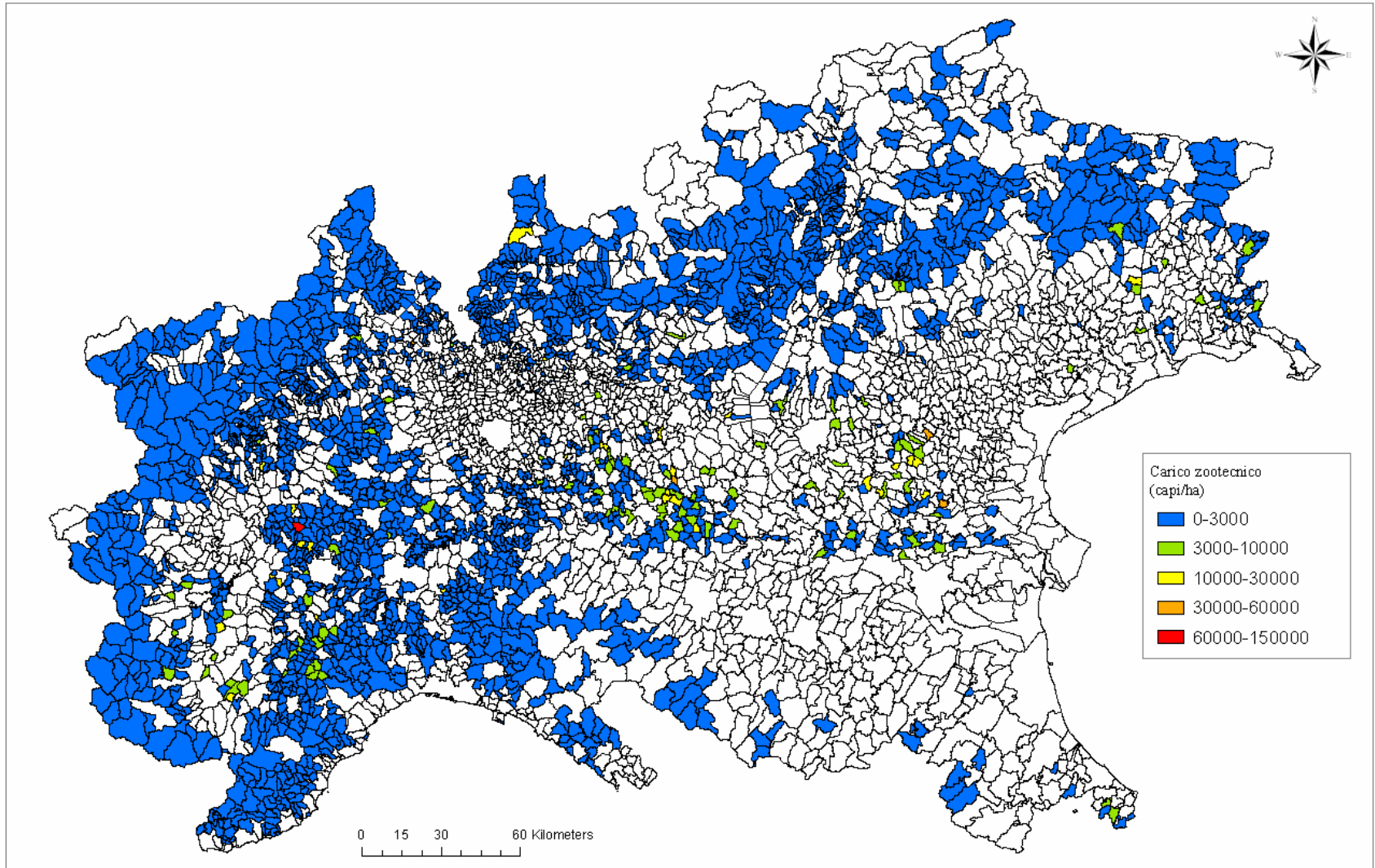


Agenzia per la protezione dell'ambiente e per i servizi tecnici

ECOPIANO
DEMOGRAFIA ED ECONOMIA
Indicatore "Carico zootecnico"

Educazione e formazione ambientale

Divulgazione ai Piccoli Comuni





APAT

Agenzia per la protezione
dell'Ambiente e per i servizi tecnici



Settore Divulgazione ai Piccoli Comuni

Azioni dell'APAT

Individuare e reperire gli indicatori disponibili sullo stato dell'ambiente a livello locale, omogenei e validati, per l'intero territorio nazionale;

Divulgare ai piccoli Comuni le informazioni ambientali e socio-economiche elaborate per ambiti territoriali omogenei, attraverso l'utilizzo di strumenti operativi;

Offrire un supporto tecnico e operativo ai decisori locali per la gestione del territorio dei piccoli Comuni;

Rispondere alle esigenze informative dei cittadini sullo stato dell'ambiente accrescendone la consapevolezza ambientale e promuovendo la partecipazione ai processi decisionali;

Attivare, anche attraverso accordi con le Istituzioni che operano nel settore, iniziative condivise per la sostenibilità nei piccoli Comuni.



APAT

Agenzia per la protezione
dell'Ambiente e per i servizi tecnici

Settore "Gestione e Valorizzazione degli
Agroecosistemi"

Quale scenario presentano i piccoli Comuni?

Gran parte di essi si trova all'interno di aree protette, montane o rurali. Ciò garantisce elevati livelli di qualità ambientale. Riguardo la qualità della vita le situazioni sono molto diversificate in senso positivo e negativo.

Molti stanno dimostrando capacità di esprimere eccellenze e di fare scuola su fronti come la fruizione di servizi *on-line*, il risparmio energetico e le fonti rinnovabili.

Sono custodi di tradizioni locali.



APAT

Agenzia per la protezione
dell'Ambiente e per i servizi tecnici

Settore "Gestione e Valorizzazione degli
Agroecosistemi"

Quale scenario presentano i piccoli Comuni?

Offrono un terreno particolarmente fertile alle produzioni di qualità: tre piccoli Comuni su quattro sono il territorio di riferimento per gli allevamenti destinati alla produzione di formaggi o salumi italiani DOP, mentre nel 60% dei piccoli Comuni si trovano gli uliveti dai quali si ottengono i 38 olii italiani a denominazione di origine.

Mostrano capacità di accoglienza e di integrazione dei lavoratori immigrati, extracomunitari, impiegati nell'agricoltura, nell'allevamento e nell'industria manifatturiera.

Custodiscono gran parte dei beni culturali religiosi, delle dimore storiche, delle biblioteche.

Sono luoghi di sperimentazione e di sviluppo delle energie pulite, di attività sociali, ricreative, formative.



APAT

Agenzia per la protezione
dell'Ambiente e per i servizi tecnici

Settore "Gestione e Valorizzazione degli
Agroecosistemi"

Una proposta: il nuovo contratto tra ambiente urbano e rurale

Un obiettivo da perseguire riguarda la costruzione di un nuovo e positivo rapporto tra la città e l'ambiente rurale che la circonda, perché le due realtà sono fortemente interdipendenti.

L'ambiente rurale può fornire molte soluzioni ai bisogni della città, tutelando il territorio circostante, fornendo produzioni di qualità, offrendo opportunità per alleggerire le tensioni dell'ambiente urbano (delocalizzazioni) e per attività richieste.

Tra la città e l'ambiente rurale dovrebbe esistere un patto di mutua collaborazione. In particolare le città dovrebbero "adottare" i territori rurali circostanti e farne oggetto di particolari azioni di valorizzazione.



APAT

Agenzia per la protezione
dell'Ambiente e per i servizi tecnici

**Settore "Gestione e Valorizzazione degli
Agroecosistemi"**

Ai partecipanti dell'International Desk:

L'APAT mette a disposizione i propri servizi per la valorizzazione dei territori rurali e dei piccoli Comuni ed è pronta ad avviare con le Amministrazioni Locali, italiane ed estere degli accordi di collaborazione.



APAT

Agenzia per la protezione
dell'Ambiente e per i servizi tecnici

Riferimenti

APAT

Via Curtatone, 3 - 00185 Roma

www.apat.gov.it

Settore *“Gestione e Valorizzazione degli Agroecosistemi”*
vanna.forconi@apat.it - tel. 0650074388

Settore *“Divulgazione ai Piccoli Comuni”*
piccoli.comuni@apat.it

www.formeducambiente.apat.gov.it