

Relazione di sopralluogo per l'analisi di un movimento franoso in località Grisciano (Accumoli, Rieti)

1. Anagrafica sopralluogo

Denominazione sito: Versante sopra Ristorante "La Vecchia Ruota" e civile abitazione (Frazione Grisciano, Accumoli, RI)

Data del sopralluogo: 9 settembre 2016

Enti: ISPRA

Altri enti presenti:

Protezione Civile Regione Lazio

Protezione Civile Regione Abruzzo (gestore campo)

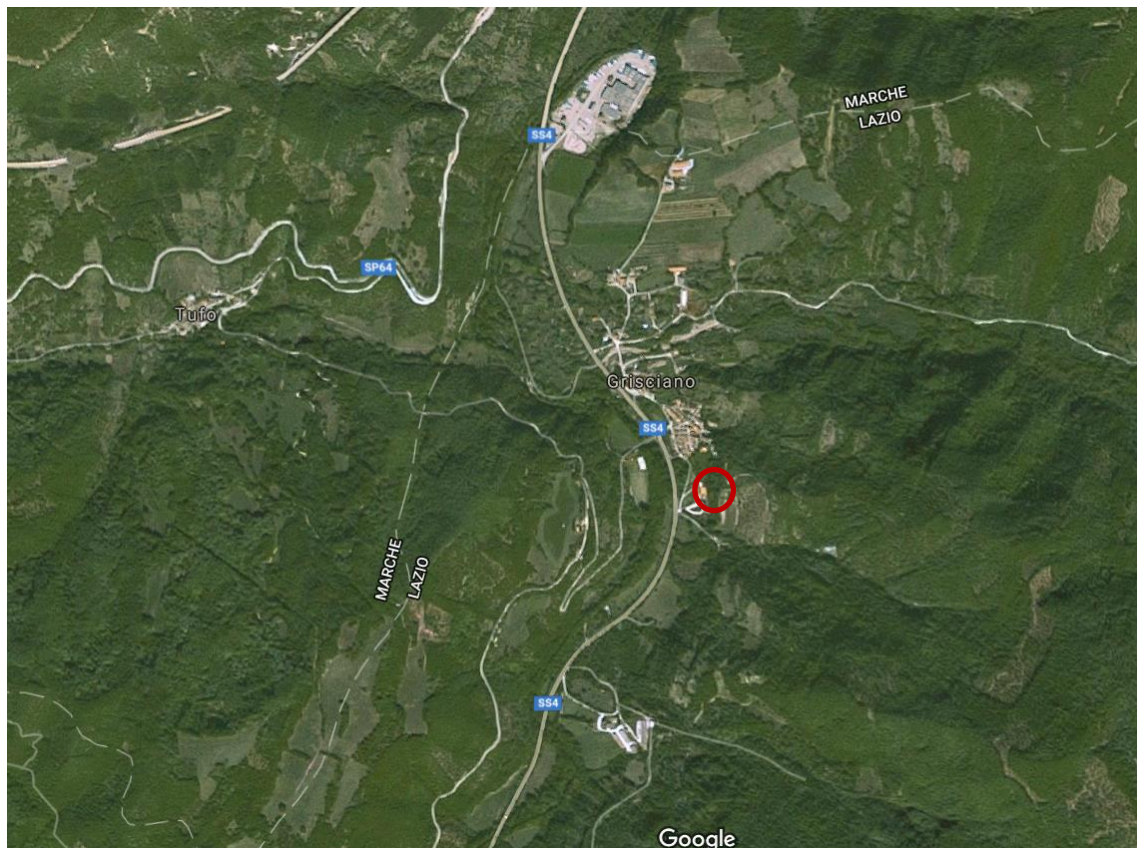
2. Localizzazione

Provincia: Rieti

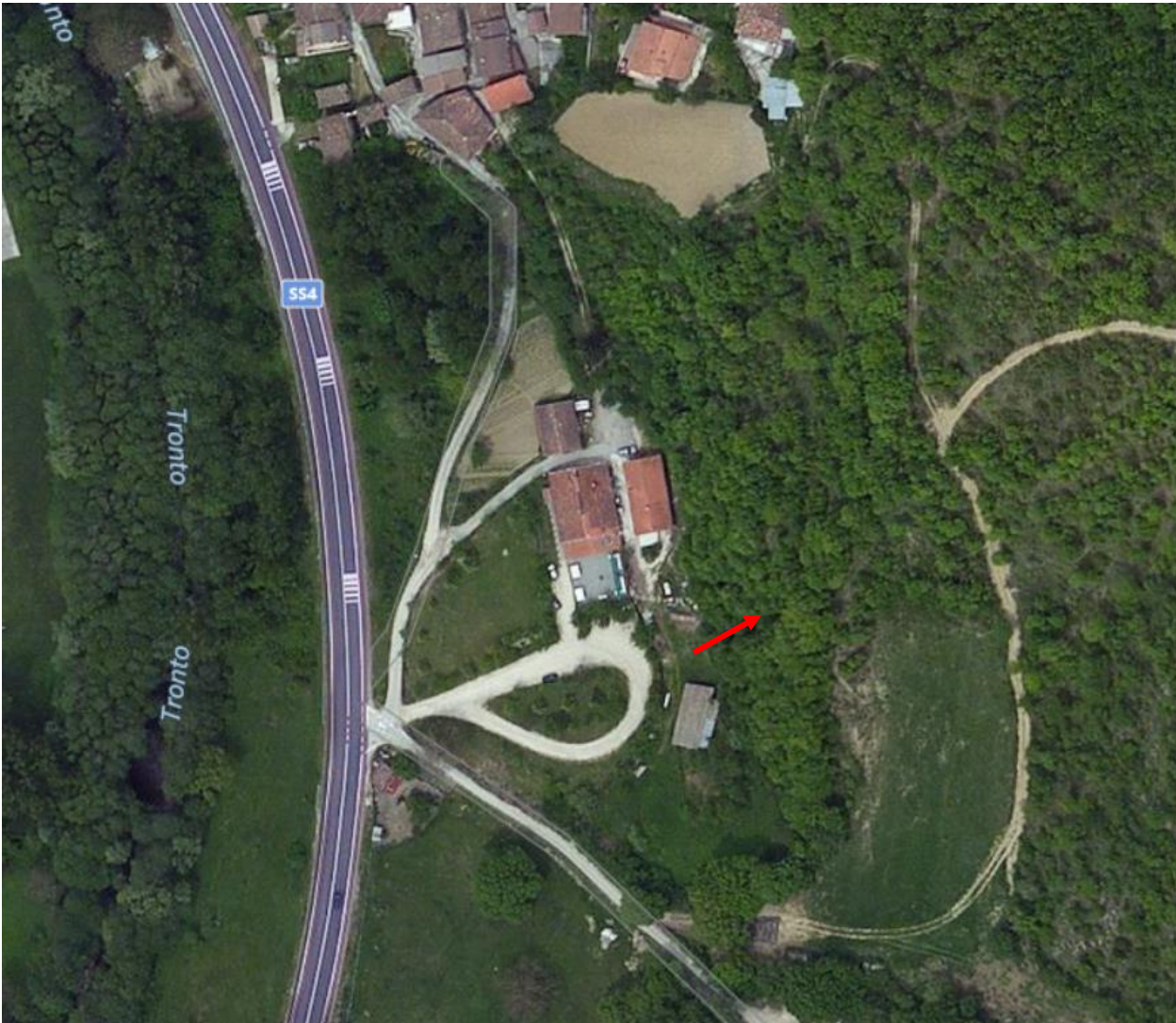
Comune: Accumoli

Indirizzo/Località: Frazione Grisciano, SS Salaria

Coordinate geografiche (WGS 84 lon/lat in formato decimale): lon 13,270457°E lat 42,730590°N



Localizzazione dell'evento franoso immediatamente a sud dell'abitato di Grisciano (Fonte Google Earth).



Dettaglio del versante (Fonte Bing Maps). La freccia indica la posizione approssimata del crollo.

3. Descrizione del fenomeno

Il versante oggetto di studio, alto fino ad una trentina di metri e densamente vegetato, è stato interessato da un distacco di blocchi arenacei più o meno squadrati (lato maggiore fino a ca. 60 cm), da un'altezza di circa 15-20 metri per un volume di circa 3-4 mc. I blocchi di maggiori dimensioni hanno rotolato lungo il ripido pendio raggiungendo una distanza fino a circa 5 metri dal piede del versante. Attualmente si osserva una cicatrice approssimativamente circolare con diametro di alcuni metri corrispondente al punto di distacco e una traccia priva di vegetazione e coperta da frammenti rocciosi e sabbia che marca il percorso seguito dai blocchi caduti (foto). Nell'intorno non si osservano altri fenomeni di crollo avvenuti o imminenti.



PROTEZIONE CIVILE
Presidenza del Consiglio dei Ministri
Dipartimento della Protezione Civile

TERREMOTO CENTRO ITALIA

Di.Coma.C

Funzione Tecnica di Valutazione e Pianificazione



ISPRA



Ristorante e casa sottostanti al versante oggetto del crollo (avvenuto poco a sud degli edifici) (foto sopra).
Dettaglio del punto di distacco (foto sotto)



PROTEZIONE CIVILE
Presidenza del Consiglio dei Ministri
Dipartimento della Protezione Civile

TERREMOTO CENTRO ITALIA

Di.Coma.C

Funzione Tecnica di Valutazione e Pianificazione



ISPRA



Traiettoria seguita dal crollo (punto di distacco segnato dalla freccia rossa).



PROTEZIONE CIVILE
Presidenza del Consiglio dei Ministri
Dipartimento della Protezione Civile

TERREMOTO CENTRO ITALIA

Di.Coma.C

Funzione Tecnica di Valutazione e Pianificazione



ISPRA



Versante oggetto del crollo. La zona di distacco è seminascosta dalla fitta vegetazione.



Parte dei blocchi caduti dal versante in seguito al sisma del 24 Agosto.



PROTEZIONE CIVILE
Presidenza del Consiglio dei Ministri
Dipartimento della Protezione Civile

TERREMOTO CENTRO ITALIA

Di.Coma.C

Funzione Tecnica di Valutazione e Pianificazione



ISPRA

4. Rilievo geologico speditivo

Sulla base della cartografia geologica disponibile e delle poche osservazioni possibili in posto a causa dell'estesa copertura vegetale e detritica, il versante, piuttosto acclive, è intagliato nella formazione argilloso-arenacea del Flysch della Laga. Il piede del versante, esposto solo da piccoli scavi artificiali, è caratterizzato da materiale detritico di versante costituito da blocchi arenacei anche metrici in abbondante matrice sabbiosa.

5. Sintesi criticità riscontrate e misure e/o interventi provvisionali proposti/note

In corrispondenza della zona di crollo attuale, ulteriori distacchi di blocchi arenacei di dimensioni paragonabili a quelle già osservate sono da attendersi, in particolare, ma non necessariamente, per forti piogge o in caso di nuove scosse. Non ci sono edifici direttamente minacciati da tale crollo.

Non si sono osservate altre evidenti situazioni di potenziale crollo nel resto del versante, indotte dal sisma o ad esso precedenti. Non è però da escludere che il sisma abbia comunque indotto un aumento dello stato tensionale nel versante, sia pure non direttamente osservato nel corso del sopralluogo attuale, date le sue finalità speditive e per le obiettive difficoltà dovute all'estesa copertura vegetale del versante e la sua acclività.

Si ritiene che valutazioni più precise possano venire solo a valle di un rilievo di dettaglio, che si ritiene possa essere condotto dagli organi competenti per territorio (Regione Lazio).