

RIEPILOGO 2014	PUNTI MONITORAGGIO			CAMPIONI			SOSTANZE		
	totali	con residui	% con residui	totali	con residui	% con residui	misure	cercate	trovate
acque superficiali	154	130	84,416	1277	732	57,3	108958	89	66
acque sotterranee	228	51	22,368	344	73	21,2	30016	100	39
totale	382	181	47,382	1621	805	49,7	138974	100	67

EMILIA ROMAGNA 2014 ACQUE SUPERFICIALI		FREQUENZE DI RILEVAMENTO										CONCENTRAZIONI PERCENTILI (µg/l)									
CAS	SOSTANZA	LQ (µg/l)	punti monitoraggio	presenze	presenze (%)	campioni	presenze	presenze (%)	> 0,1 µg/l	> 0,1 µg/l (%)	totale campioni					campioni con residui					
											25-esimo	50-esimo	75-esimo	90-esimo	95-esimo	25-esimo	50-esimo	75-esimo	90-esimo	95-esimo	Max
105827-78-9	IMIDACLOPRID	0,010	154	114	74,0	1277	513	40,2	11	0,9	<LQ	<LQ	0,010	0,030	0,040	0,010	0,010	0,030	0,050	0,070	0,320
5915-41-3	TERBUTILAZINA	0,010	154	91	59,1	1277	411	32,2	45	3,5	<LQ	<LQ	0,010	0,020	0,060	0,010	0,010	0,030	0,130	0,345	3,100
51218-45-2	METOLACLOR	0,010	154	91	59,1	1277	396	31,0	48	3,8	<LQ	<LQ	0,010	0,030	0,070	0,010	0,020	0,040	0,135	0,313	3,800
30125-63-4	TERBUTILAZINA-DESETIL	0,010	154	88	57,1	1277	395	30,9	15	1,2	<LQ	<LQ	0,010	0,020	0,020	0,010	0,010	0,020	0,040	0,083	1,200
57837-19-1	METALAXIL	0,010	154	85	55,2	1277	249	19,5	13	1,0	<LQ	<LQ	<LQ	0,010	0,030	0,010	0,010	0,030	0,070	0,112	0,410
1698-60-8	CLORIDAZON	0,010	154	55	35,7	1277	227	17,8	20	1,6	<LQ	<LQ	<LQ	0,010	0,020	0,010	0,010	0,025	0,090	0,227	0,930
188425-85-6	BOSCALID	0,010	154	56	36,4	1277	192	15,0	11	0,9	<LQ	<LQ	<LQ	0,010	0,020	0,010	0,010	0,030	0,070	0,119	0,870
131860-33-8	AZOSSISTROBINA	0,010	154	62	40,3	1277	163	12,8	16	1,3	<LQ	<LQ	<LQ	0,010	0,010	0,010	0,010	0,030	0,100	0,158	1,400
19666-30-9	OXADIAZON	0,010	154	48	31,2	1277	151	11,8	12	0,9	<LQ	<LQ	<LQ	0,010	0,020	0,010	0,010	0,030	0,090	0,130	0,710
500008-45-7	CLORANTRANILIPROLO (DPX E-2Y45)	0,010	154	44	28,6	1277	131	10,3	5	0,4	<LQ	<LQ	<LQ	0,010	0,010	0,010	0,010	0,030	0,050	0,085	0,230
330-54-1	DIURON	0,010	154	45	29,2	1277	111	8,7	0	0,0	<LQ	<LQ	<LQ	<LQ	0,010	0,010	0,010	0,020	0,030	0,040	0,100
25057-89-0	BENTAZONE	0,050	154	40	26,0	1277	109	8,5	52	4,1	<LQ	<LQ	<LQ	<LQ	0,080	0,060	0,100	0,140	0,250	0,354	0,690
153719-23-4	TIAMETOXAM	0,010	154	44	28,6	1277	98	7,7	6	0,5	<LQ	<LQ	<LQ	<LQ	0,010	0,010	0,010	0,020	0,056	0,166	0,700
23950-58-5	PROPIZAMIDE	0,010	154	35	22,7	1277	88	6,9	3	0,2	<LQ	<LQ	<LQ	<LQ	0,010	0,010	0,010	0,030	0,050	0,083	2,900
60-51-5	DIMETOATO	0,010	154	43	27,9	1277	84	6,6	5	0,4	<LQ	<LQ	<LQ	<LQ	0,010	0,010	0,020	0,030	0,070	0,109	0,280
161050-58-4	METOSSIFENOZIDE	0,010	154	27	17,5	1277	70	5,5	1	0,1	<LQ	<LQ	<LQ	<LQ	0,010	0,010	0,010	0,020	0,031	0,061	0,200
2164-08-1	LENACIL	0,010	154	29	18,8	1277	60	4,7	2	0,2	<LQ	<LQ	<LQ	<LQ	<LQ	0,010	0,010	0,023	0,070	0,080	0,150
94-74-6	MCPA	0,050	154	30	19,5	1277	47	3,7	22	1,7	<LQ	<LQ	<LQ	<LQ	<LQ	0,070	0,100	0,150	0,258	0,377	0,510
41394-05-2	METAMITRON	0,010	154	28	18,2	1277	37	2,9	5	0,4	<LQ	<LQ	<LQ	<LQ	<LQ	0,010	0,020	0,060	0,188	0,456	1,400
60207-90-1	PROPICONAZOLO	0,010	154	29	18,8	1277	37	2,9	0	0,0	<LQ	<LQ	<LQ	<LQ	<LQ	0,010	0,010	0,010	0,020	0,020	0,080
142459-58-3	FLUFENACET	0,010	154	27	17,5	1277	36	2,8	2	0,2	<LQ	<LQ	<LQ	<LQ	<LQ	0,010	0,020	0,040	0,070	0,103	0,180
1912-24-9	ATRAZINA	0,010	154	15	9,7	1277	29	2,3	0	0,0	<LQ	<LQ	<LQ	<LQ	<LQ	0,010	0,010	0,010	0,010	0,010	0,010
66246-88-6	PENCONAZOLO	0,010	154	18	11,7	1277	29	2,3	0	0,0	<LQ	<LQ	<LQ	<LQ	<LQ	0,010	0,010	0,010	0,020	0,026	0,030
83055-99-6	BENSULFURON-METILE	0,010	154	17	11,0	1277	29	2,3	0	0,0	<LQ	<LQ	<LQ	<LQ	<LQ	0,010	0,010	0,010	0,020	0,038	0,060
95-76-1	3,4-DICLOROANILINA	0,010	31	13	41,9	338	28	8,3	3	0,9	<LQ	<LQ	<LQ	<LQ	0,020	0,018	0,020	0,043	0,085	0,120	0,120
7085-19-0	MECOPROP	0,050	154	21	13,6	1277	25	2,0	6	0,5	<LQ	<LQ	<LQ	<LQ	<LQ	0,060	0,080	0,100	0,156	0,176	0,660
140923-17-7	IPROVALICARB	0,010	154	21	13,6	1277	24	1,9	3	0,2	<LQ	<LQ	<LQ	<LQ	<LQ	0,010	0,015	0,045	0,098	0,272	0,370
67747-09-5	PROCLORAZ	0,010	154	9	5,8	1277	23	1,8	1	0,1	<LQ	<LQ	<LQ	<LQ	<LQ	0,010	0,010	0,020	0,030	0,039	0,180
161326-34-7	FENAMIDONE	0,010	154	17	11,0	1277	21	1,6	2	0,2	<LQ	<LQ	<LQ	<LQ	<LQ	0,010	0,020	0,030	0,090	0,180	0,240
106700-29-2	PETOXAMIDE	0,010	154	14	9,1	1277	20	1,6	0	0,0	<LQ	<LQ	<LQ	<LQ	<LQ	0,010	0,010	0,030	0,052	0,071	0,090
15545-48-9	CLOROTOLURON	0,010	154	14	9,1	1277	19	1,5	0	0,0	<LQ	<LQ	<LQ	<LQ	<LQ	0,010	0,010	0,025	0,072	0,082	0,100
23103-98-2	PIRIMICARB	0,010	154	14	9,1	1277	19	1,5	0	0,0	<LQ	<LQ	<LQ	<LQ	<LQ	0,010	0,010	0,010	0,020	0,021	0,030
67129-08-2	METAZACLOR	0,010	154	13	8,4	1277	18	1,4	0	0,0	<LQ	<LQ	<LQ	<LQ	<LQ	0,010	0,010	0,020	0,033	0,045	0,070
330-55-2	LINURON	0,010	154	12	7,8	1277	17	1,3	1	0,1	<LQ	<LQ	<LQ	<LQ	<LQ	0,010	0,010	0,020	0,038	0,068	0,140

EMILIA ROMAGNA 2014 ACQUE SUPERFICIALI		FREQUENZE DI RILEVAMENTO										CONCENTRAZIONI PERCENTILI (µg/l)									
CAS	SOSTANZA	LQ (µg/l)	punti monitoraggio	presenze	presenze (%)	campioni	presenze	presenze (%)	> 0,1 µg/l	> 0,1 µg/l (%)	totale campioni					campioni con residui					
											25-esimo	50-esimo	75-esimo	90-esimo	95-esimo	25-esimo	50-esimo	75-esimo	90-esimo	95-esimo	Max
53112-28-0	PIRIMETANIL	0,010	154	12	7,8	1277	17	1,3	0	0,0	<LQ	<LQ	<LQ	<LQ	<LQ	0,010	0,020	0,040	0,044	0,054	0,070
126833-17-8	FENHEXAMID	0,010	154	10	6,5	1277	15	1,2	3	0,2	<LQ	<LQ	<LQ	<LQ	<LQ	0,010	0,030	0,075	0,390	1,871	5,000
135410-20-7	ACETAMIPRID	0,010	154	12	7,8	1277	15	1,2	1	0,1	<LQ	<LQ	<LQ	<LQ	<LQ	0,010	0,010	0,025	0,076	0,115	0,150
6190-65-4	ATRAZINA DESETIL	0,010	154	9	5,8	1277	15	1,2	0	0,0	<LQ	<LQ	<LQ	<LQ	<LQ	0,010	0,010	0,010	0,010	0,010	0,010
94-75-7	2,4-DICLOROFENOSSIAETICO ACIDO	0,050	154	13	8,4	1277	14	1,1	6	0,5	<LQ	<LQ	<LQ	<LQ	<LQ	0,053	0,080	0,150	0,245	0,278	0,310
122-34-9	SIMAZINA	0,010	154	10	6,5	1277	12	0,9	0	0,0	<LQ	<LQ	<LQ	<LQ	<LQ	0,010	0,010	0,013	0,020	0,043	0,070
111988-49-9	TIACLOPRID	0,010	154	9	5,8	1277	11	0,9	0	0,0	<LQ	<LQ	<LQ	<LQ	<LQ	0,010	0,010	0,015	0,020	0,045	0,070
1007-28-9	ATRAZINA DESISOPROPIL	0,010	154	9	5,8	1277	9	0,7	0	0,0	<LQ	<LQ	<LQ	<LQ	<LQ	0,010	0,010	0,020	0,030	0,030	0,030
26225-79-6	ETOFUMESATE	0,010	154	8	5,2	1277	9	0,7	4	0,3	<LQ	<LQ	<LQ	<LQ	<LQ	0,060	0,070	0,140	0,160	0,180	0,200
34256-82-1	ACETOCLOR	0,020	154	6	3,9	1277	7	0,5	3	0,2	<LQ	<LQ	<LQ	<LQ	<LQ	0,055	0,060	0,160	0,262	0,301	0,340
163515-14-8	DIMETENAMID-P	0,010	154	5	3,2	1277	6	0,5	5	0,4	<LQ	<LQ	<LQ	<LQ	<LQ	0,235	0,290	0,375	0,650	0,780	0,910
34123-59-6	ISOPROTURON	0,010	154	6	3,9	1277	6	0,5	0	0,0	<LQ	<LQ	<LQ	<LQ	<LQ	0,010	0,010	0,018	0,020	0,020	0,020
374726-62-2	MANDIPROPAMID	0,010	154	6	3,9	1277	6	0,5	0	0,0	<LQ	<LQ	<LQ	<LQ	<LQ	0,010	0,010	0,018	0,020	0,020	0,020
62-73-7	DICLORVOS	0,020	154	5	3,2	1277	6	0,5	1	0,1	<LQ	<LQ	<LQ	<LQ	<LQ	0,033	0,040	0,055	0,135	0,173	0,210
21087-64-9	METRIBUZIN	0,010	154	5	3,2	1277	5	0,4	4	0,3	<LQ	<LQ	<LQ	<LQ	<LQ	0,120	0,180	0,210	0,408	0,474	0,540
15972-60-8	ALACLOR	0,010	31	1	3,2	338	5	1,5	1	0,3	<LQ	<LQ	<LQ	<LQ	<LQ	0,040	0,050	0,070	0,166	0,198	0,230
175013-18-0	PIRACLOSTROBIN	0,010	154	4	2,6	1277	4	0,3	0	0,0	<LQ	<LQ	<LQ	<LQ	<LQ	0,010	0,015	0,033	0,055	0,063	0,070
2921-88-2	CLORPIRIFOS	0,010	154	4	2,6	1277	4	0,3	0	0,0	<LQ	<LQ	<LQ	<LQ	<LQ	0,010	0,010	0,010	0,010	0,010	0,010
114369-43-6	FENBUCONAZOLO	0,010	154	3	1,9	1277	3	0,2	0	0,0	<LQ	<LQ	<LQ	<LQ	<LQ	0,010	0,010	0,010	0,010	0,010	0,010
141112-29-0	ISOXAFLUTOLE	0,020	154	3	1,9	1277	3	0,2	1	0,1	<LQ	<LQ	<LQ	<LQ	<LQ	0,055	0,080	0,125	0,152	0,161	0,170
1918-16-7	PROPACLOR	0,010	154	3	1,9	1277	3	0,2	0	0,0	<LQ	<LQ	<LQ	<LQ	<LQ	0,015	0,020	0,035	0,044	0,047	0,050
2212-67-1	MOLINATE	0,010	154	3	1,9	1277	3	0,2	0	0,0	<LQ	<LQ	<LQ	<LQ	<LQ	0,010	0,010	0,040	0,058	0,064	0,070
112281-77-3	TETRACONAZOLO	0,010	154	2	1,3	1277	2	0,2	0	0,0	<LQ	<LQ	<LQ	<LQ	<LQ	0,010	0,010	0,010	0,010	0,010	0,010
1563-66-2	CARBOFURAN	0,010	154	2	1,3	1277	2	0,2	0	0,0	<LQ	<LQ	<LQ	<LQ	<LQ	0,010	0,010	0,010	0,010	0,010	0,010
118134-30-8	SPIROXAMINA	0,010	154	1	0,6	1277	1	0,1	0	0,0	<LQ	<LQ	<LQ	<LQ	<LQ	0,020	0,020	0,020	0,020	0,020	0,020
135319-73-2	EPOSSICONAZOLO	0,010	154	1	0,6	1277	1	0,1	0	0,0	<LQ	<LQ	<LQ	<LQ	<LQ	0,040	0,040	0,040	0,040	0,040	0,040
141517-21-7	TRIFLOXISTROBIN	0,010	154	1	0,6	1277	1	0,1	0	0,0	<LQ	<LQ	<LQ	<LQ	<LQ	0,020	0,020	0,020	0,020	0,020	0,020
143390-89-0	KRESOXIM-METILE	0,010	154	1	0,6	1277	1	0,1	0	0,0	<LQ	<LQ	<LQ	<LQ	<LQ	0,060	0,060	0,060	0,060	0,060	0,060
173584-44-6	INDOXACARB	0,010	154	1	0,6	1277	1	0,1	0	0,0	<LQ	<LQ	<LQ	<LQ	<LQ	0,010	0,010	0,010	0,010	0,010	0,010
41483-43-6	BUPIRIMATE	0,010	154	1	0,6	1277	1	0,1	0	0,0	<LQ	<LQ	<LQ	<LQ	<LQ	0,020	0,020	0,020	0,020	0,020	0,020
69327-76-0	BUPROFEZIN	0,010	154	1	0,6	1277	1	0,1	0	0,0	<LQ	<LQ	<LQ	<LQ	<LQ	0,010	0,010	0,010	0,010	0,010	0,010
86-50-0	AZINFOS-METILE	0,010	31	1	3,2	338	1	0,3	0	0,0	<LQ	<LQ	<LQ	<LQ	<LQ	0,030	0,030	0,030	0,030	0,030	0,030
110235-47-7	MEPANIPYRIM	0,010	154	0	0,0	1277	0	0,0	0	0,0	<LQ	<LQ	<LQ	<LQ	<LQ						
112410-23-8	TEBUFENOZIDE	0,010	154	0	0,0	1277	0	0,0	0	0,0	<LQ	<LQ	<LQ	<LQ	<LQ						

EMILIA ROMAGNA 2014 ACQUE SUPERFICIALI		FREQUENZE DI RILEVAMENTO										CONCENTRAZIONI PERCENTILI (µg/l)									
CAS	SOSTANZA	LQ (µg/l)	punti monitoraggio	presenze	presenze (%)	campioni	presenze	presenze (%)	> 0,1 µg/l	> 0,1 µg/l (%)	totale campioni					campioni con residui					
											25-esimo	50-esimo	75-esimo	90-esimo	95-esimo	25-esimo	50-esimo	75-esimo	90-esimo	95-esimo	Max
119446-68-3	DIFENOCONAZOLO	0,050	154	0	0,0	1277	0	0,0	0	0,0	<LQ	<LQ	<LQ	<LQ	<LQ						
120-36-5	DICLORPROP	0,050	154	0	0,0	1277	0	0,0	0	0,0	<LQ	<LQ	<LQ	<LQ	<LQ						
121552-61-2	CIPRODINIL	0,020	154	0	0,0	1277	0	0,0	0	0,0	<LQ	<LQ	<LQ	<LQ	<LQ						
131983-72-7	TRITICONAZOLO	0,010	154	0	0,0	1277	0	0,0	0	0,0	<LQ	<LQ	<LQ	<LQ	<LQ						
139-40-2	PROPAZINA	0,010	154	0	0,0	1277	0	0,0	0	0,0	<LQ	<LQ	<LQ	<LQ	<LQ						
149877-41-8	BIFENAZATO	0,010	154	0	0,0	1277	0	0,0	0	0,0	<LQ	<LQ	<LQ	<LQ	<LQ						
156052-68-5	ZOXAMIDE	0,020	154	0	0,0	1277	0	0,0	0	0,0	<LQ	<LQ	<LQ	<LQ	<LQ						
203313-25-1	SPIROTETRAMMATO	0,010	154	0	0,0	1277	0	0,0	0	0,0	<LQ	<LQ	<LQ	<LQ	<LQ						
2310-17-0	FOSALONE	0,010	154	0	0,0	1277	0	0,0	0	0,0	<LQ	<LQ	<LQ	<LQ	<LQ						
28249-77-6	TIOBENCARB	0,010	154	0	0,0	1277	0	0,0	0	0,0	<LQ	<LQ	<LQ	<LQ	<LQ						
3060-89-7	METOBROMURON	0,010	154	0	0,0	1277	0	0,0	0	0,0	<LQ	<LQ	<LQ	<LQ	<LQ						
333-41-5	DIAZINON	0,020	154	0	0,0	1277	0	0,0	0	0,0	<LQ	<LQ	<LQ	<LQ	<LQ						
40487-42-1	PENDIMETALIN	0,010	154	0	0,0	1277	0	0,0	0	0,0	<LQ	<LQ	<LQ	<LQ	<LQ						
470-90-6	CLORFENVINFOS	0,010	154	0	0,0	1277	0	0,0	0	0,0	<LQ	<LQ	<LQ	<LQ	<LQ						
5598-13-0	CLORPIRIFOS-METILE	0,010	154	0	0,0	1277	0	0,0	0	0,0	<LQ	<LQ	<LQ	<LQ	<LQ						
56-38-2	PARATION	0,010	154	0	0,0	1277	0	0,0	0	0,0	<LQ	<LQ	<LQ	<LQ	<LQ						
57966-95-7	CIMOXANIL	0,010	154	0	0,0	1277	0	0,0	0	0,0	<LQ	<LQ	<LQ	<LQ	<LQ						
74070-46-5	ACLONIFEN	0,020	154	0	0,0	1277	0	0,0	0	0,0	<LQ	<LQ	<LQ	<LQ	<LQ						
950-37-8	METIDATION	0,010	154	0	0,0	1277	0	0,0	0	0,0	<LQ	<LQ	<LQ	<LQ	<LQ						
121-75-5	MALATION	0,010	31	0	0,0	338	0	0,0	0	0,0	<LQ	<LQ	<LQ	<LQ	<LQ						
32809-16-8	PROCIMIDONE	0,010	31	0	0,0	338	0	0,0	0	0,0	<LQ	<LQ	<LQ	<LQ	<LQ						

EMILIA ROMAGNA 2014 ACQUE SOTTERRANEE		FREQUENZE DI RILEVAMENTO										CONCENTRAZIONI PERCENTILI (µg/l)									
CAS	SOSTANZA	LQ (µg/l)	punti monitoraggio	presenze	presenze (%)	campioni	presenze	presenze (%)	> 0,1 µg/l	> 0,1 µg/l (%)	totale campioni					campioni con residui					
											25-esimo	50-esimo	75-esimo	90-esimo	95-esimo	25-esimo	50-esimo	75-esimo	90-esimo	95-esimo	Max
30125-63-4	TERBUTILAZINA-DESETIL	0,010	227	25	11,0	342	34	9,9	4	1,2	<LQ	<LQ	<LQ	<LQ	0,020	0,010	0,020	0,040	0,095	0,154	0,930
5915-41-3	TERBUTILAZINA	0,010	227	21	9,3	342	34	9,9	6	1,8	<LQ	<LQ	<LQ	<LQ	0,020	0,010	0,020	0,058	0,588	0,959	1,300
51218-45-2	METOLACLOR	0,010	227	23	10,1	342	32	9,4	3	0,9	<LQ	<LQ	<LQ	<LQ	0,019	0,010	0,030	0,050	0,099	0,456	4,000
105827-78-9	IMIDACLOPRID	0,010	227	15	6,6	342	22	6,4	3	0,9	<LQ	<LQ	<LQ	<LQ	0,010	0,010	0,015	0,038	0,258	0,290	3,900
1698-60-8	CLORIDAZON	0,010	227	12	5,3	342	17	5,0	0	0,0	<LQ	<LQ	<LQ	<LQ	0,010	0,010	0,010	0,020	0,020	0,020	0,020
188425-85-6	BOSCALID	0,010	227	14	6,2	342	16	4,7	0	0,0	<LQ	<LQ	<LQ	<LQ	0,010	0,015	0,023	0,050	0,068	0,090	0,090
57837-19-1	METALAXIL	0,010	227	11	4,8	342	13	3,8	1	0,3	<LQ	<LQ	<LQ	<LQ	0,010	0,010	0,020	0,054	0,088	0,130	0,130
500008-45-7	CLORANTRANILIPROLO (DPX E-2Y45)	0,010	227	10	4,4	342	12	3,5	0	0,0	<LQ	<LQ	<LQ	<LQ	0,010	0,010	0,010	0,010	0,019	0,038	0,060
161050-58-4	METOSSIFENOZIDE	0,010	227	5	2,2	342	7	2,0	0	0,0	<LQ	<LQ	<LQ	<LQ	0,015	0,020	0,025	0,034	0,037	0,040	0,040
131860-33-8	AZOSSISTROBINA	0,010	227	5	2,2	342	6	1,8	0	0,0	<LQ	<LQ	<LQ	<LQ	0,013	0,030	0,040	0,050	0,055	0,060	0,060
1912-24-9	ATRAZINA	0,010	227	5	2,2	342	6	1,8	0	0,0	<LQ	<LQ	<LQ	<LQ	0,010	0,010	0,010	0,010	0,010	0,010	0,010
25057-89-0	BENTAZONE	0,050	227	6	2,6	342	6	1,8	1	0,3	<LQ	<LQ	<LQ	<LQ	0,065	0,080	0,095	0,110	0,115	0,120	0,120
34256-82-1	ACETOCLOR	0,020	227	6	2,6	342	6	1,8	3	0,9	<LQ	<LQ	<LQ	<LQ	0,063	0,170	0,368	0,440	0,460	0,480	0,480
23950-58-5	PROPIZAMIDE	0,010	227	4	1,8	342	5	1,5	0	0,0	<LQ	<LQ	<LQ	<LQ	0,010	0,010	0,020	0,026	0,028	0,030	0,030
41394-05-2	METAMITRON	0,010	227	5	2,2	342	5	1,5	2	0,6	<LQ	<LQ	<LQ	<LQ	0,010	0,010	0,170	0,236	0,258	0,280	0,280
6190-65-4	ATRAZINA DESETIL	0,010	227	4	1,8	342	5	1,5	0	0,0	<LQ	<LQ	<LQ	<LQ	0,010	0,010	0,010	0,010	0,010	0,010	0,010
66246-88-6	PENCONAZOLO	0,010	227	3	1,3	342	4	1,2	0	0,0	<LQ	<LQ	<LQ	<LQ	0,018	0,020	0,023	0,027	0,029	0,030	0,030
95-76-1	3,4-DICLOROANILINA	0,010	159	4	2,5	240	4	1,7	0	0,0	<LQ	<LQ	<LQ	<LQ	0,025	0,030	0,030	0,030	0,030	0,030	0,030
153719-23-4	TIAMETOXAM	0,010	227	3	1,3	342	3	0,9	0	0,0	<LQ	<LQ	<LQ	<LQ	0,015	0,020	0,025	0,028	0,029	0,030	0,030
2164-08-1	LENACIL	0,010	227	3	1,3	342	3	0,9	0	0,0	<LQ	<LQ	<LQ	<LQ	0,010	0,010	0,010	0,010	0,010	0,010	0,010
2212-67-1	MOLINATE	0,010	227	3	1,3	342	3	0,9	0	0,0	<LQ	<LQ	<LQ	<LQ	0,020	0,020	0,020	0,020	0,020	0,020	0,020
53112-28-0	PIRIMETANIL	0,010	227	2	0,9	342	3	0,9	0	0,0	<LQ	<LQ	<LQ	<LQ	0,015	0,020	0,040	0,052	0,056	0,060	0,060
60207-90-1	PROPICONAZOLO	0,010	227	2	0,9	342	3	0,9	0	0,0	<LQ	<LQ	<LQ	<LQ	0,025	0,030	0,035	0,038	0,039	0,040	0,040
1007-28-9	ATRAZINA DESISOPROPIL	0,010	227	2	0,9	342	2	0,6	0	0,0	<LQ	<LQ	<LQ	<LQ	0,013	0,015	0,018	0,019	0,020	0,020	0,020
106700-29-2	PETOXAMIDE	0,010	227	1	0,4	342	2	0,6	2	0,6	<LQ	<LQ	<LQ	<LQ	0,258	0,375	0,493	0,563	0,587	0,610	0,610
142459-58-3	FLUFENACET	0,010	227	1	0,4	342	2	0,6	0	0,0	<LQ	<LQ	<LQ	<LQ	0,013	0,015	0,018	0,019	0,020	0,020	0,020
19666-30-9	OXADIAZON	0,010	227	2	0,9	342	2	0,6	0	0,0	<LQ	<LQ	<LQ	<LQ	0,010	0,010	0,010	0,010	0,010	0,010	0,010
330-54-1	DIURON	0,010	227	2	0,9	342	2	0,6	0	0,0	<LQ	<LQ	<LQ	<LQ	0,040	0,050	0,060	0,066	0,068	0,070	0,070
60-51-5	DIMETOATO	0,010	227	2	0,9	342	2	0,6	0	0,0	<LQ	<LQ	<LQ	<LQ	0,020	0,020	0,020	0,020	0,020	0,020	0,020
94-74-6	MCPA	0,050	227	1	0,4	342	2	0,6	1	0,3	<LQ	<LQ	<LQ	<LQ	0,085	0,120	0,155	0,176	0,183	0,190	0,190
111988-49-9	TIACLOPRID	0,010	227	1	0,4	342	1	0,3	0	0,0	<LQ	<LQ	<LQ	<LQ	0,030	0,030	0,030	0,030	0,030	0,030	0,030
112281-77-3	TETRACONAZOLO	0,010	227	1	0,4	342	1	0,3	0	0,0	<LQ	<LQ	<LQ	<LQ	0,070	0,070	0,070	0,070	0,070	0,070	0,070
122-34-9	SIMAZINA	0,010	227	1	0,4	342	1	0,3	0	0,0	<LQ	<LQ	<LQ	<LQ	0,010	0,010	0,010	0,010	0,010	0,010	0,010
135410-20-7	ACETAMIPRID	0,010	227	1	0,4	342	1	0,3	0	0,0	<LQ	<LQ	<LQ	<LQ	0,010	0,010	0,010	0,010	0,010	0,010	0,010

EMILIA ROMAGNA 2014 ACQUE SOTTERRANEE		FREQUENZE DI RILEVAMENTO										CONCENTRAZIONI PERCENTILI (µg/l)									
CAS	SOSTANZA	LQ (µg/l)	punti monitoraggio	presenze	presenze (%)	campioni	presenze	presenze (%)	> 0,1 µg/l	> 0,1 µg/l (%)	totale campioni					campioni con residui					
											25-esimo	50-esimo	75-esimo	90-esimo	95-esimo	25-esimo	50-esimo	75-esimo	90-esimo	95-esimo	Max
1563-66-2	CARBOFURAN	0,010	227	1	0,4	342	1	0,3	0	0,0	<LQ	<LQ	<LQ	<LQ	<LQ	0,010	0,010	0,010	0,010	0,010	0,010
161326-34-7	FENAMIDONE	0,010	227	1	0,4	342	1	0,3	0	0,0	<LQ	<LQ	<LQ	<LQ	<LQ	0,010	0,010	0,010	0,010	0,010	0,010
163515-14-8	DIMETENAMID-P	0,010	227	1	0,4	342	1	0,3	0	0,0	<LQ	<LQ	<LQ	<LQ	<LQ	0,050	0,050	0,050	0,050	0,050	0,050
175013-18-0	PIRACLOSTROBIN	0,010	227	1	0,4	342	1	0,3	0	0,0	<LQ	<LQ	<LQ	<LQ	<LQ	0,040	0,040	0,040	0,040	0,040	0,040
32809-16-8	PROCIMIDONE	0,010	159	1	0,6	240	1	0,4	0	0,0	<LQ	<LQ	<LQ	<LQ	<LQ	0,020	0,020	0,020	0,020	0,020	0,020
110235-47-7	MEPANIPYRIM	0,010	227	0	0,0	342	0	0,0	0	0,0	<LQ	<LQ	<LQ	<LQ	<LQ						
112410-23-8	TEBUFENOZIDE	0,010	227	0	0,0	342	0	0,0	0	0,0	<LQ	<LQ	<LQ	<LQ	<LQ						
114369-43-6	FENBUCONAZOLO	0,010	227	0	0,0	342	0	0,0	0	0,0	<LQ	<LQ	<LQ	<LQ	<LQ						
118134-30-8	SPIROXAMINA	0,010	227	0	0,0	342	0	0,0	0	0,0	<LQ	<LQ	<LQ	<LQ	<LQ						
119446-68-3	DIFENOCONAZOLO	0,050	227	0	0,0	342	0	0,0	0	0,0	<LQ	<LQ	<LQ	<LQ	<LQ						
120-36-5	DICLORPROP	0,050	227	0	0,0	342	0	0,0	0	0,0	<LQ	<LQ	<LQ	<LQ	<LQ						
121552-61-2	CIPRODINIL	0,020	227	0	0,0	342	0	0,0	0	0,0	<LQ	<LQ	<LQ	<LQ	<LQ						
126833-17-8	FENHEXAMID	0,010	227	0	0,0	342	0	0,0	0	0,0	<LQ	<LQ	<LQ	<LQ	<LQ						
131983-72-7	TRITICONAZOLO	0,010	227	0	0,0	342	0	0,0	0	0,0	<LQ	<LQ	<LQ	<LQ	<LQ						
135319-73-2	EPOSSICONAZOLO	0,010	227	0	0,0	342	0	0,0	0	0,0	<LQ	<LQ	<LQ	<LQ	<LQ						
139-40-2	PROPAZINA	0,010	227	0	0,0	342	0	0,0	0	0,0	<LQ	<LQ	<LQ	<LQ	<LQ						
140923-17-7	IPROVALICARB	0,010	227	0	0,0	342	0	0,0	0	0,0	<LQ	<LQ	<LQ	<LQ	<LQ						
141112-29-0	ISOXAFLUTOLE	0,020	227	0	0,0	342	0	0,0	0	0,0	<LQ	<LQ	<LQ	<LQ	<LQ						
141517-21-7	TRIFLOXISTROBIN	0,010	227	0	0,0	342	0	0,0	0	0,0	<LQ	<LQ	<LQ	<LQ	<LQ						
143390-89-0	KRESOXIM-METILE	0,010	227	0	0,0	342	0	0,0	0	0,0	<LQ	<LQ	<LQ	<LQ	<LQ						
149877-41-8	BIFENAZATO	0,010	227	0	0,0	342	0	0,0	0	0,0	<LQ	<LQ	<LQ	<LQ	<LQ						
15545-48-9	CLOROTOLURON	0,010	227	0	0,0	342	0	0,0	0	0,0	<LQ	<LQ	<LQ	<LQ	<LQ						
156052-68-5	ZOXAMIDE	0,020	227	0	0,0	342	0	0,0	0	0,0	<LQ	<LQ	<LQ	<LQ	<LQ						
173584-44-6	INDOXACARB	0,010	227	0	0,0	342	0	0,0	0	0,0	<LQ	<LQ	<LQ	<LQ	<LQ						
1918-16-7	PROPAFLOR	0,010	227	0	0,0	342	0	0,0	0	0,0	<LQ	<LQ	<LQ	<LQ	<LQ						
203313-25-1	SPIROTETRAMMATO	0,010	227	0	0,0	342	0	0,0	0	0,0	<LQ	<LQ	<LQ	<LQ	<LQ						
21087-64-9	METRIBUZIN	0,010	227	0	0,0	342	0	0,0	0	0,0	<LQ	<LQ	<LQ	<LQ	<LQ						
2310-17-0	FOSALONE	0,010	227	0	0,0	342	0	0,0	0	0,0	<LQ	<LQ	<LQ	<LQ	<LQ						
23103-98-2	PIRIMICARB	0,010	227	0	0,0	342	0	0,0	0	0,0	<LQ	<LQ	<LQ	<LQ	<LQ						
26225-79-6	ETOFUMESATE	0,010	227	0	0,0	342	0	0,0	0	0,0	<LQ	<LQ	<LQ	<LQ	<LQ						
28249-77-6	TIOBENCARB	0,010	227	0	0,0	342	0	0,0	0	0,0	<LQ	<LQ	<LQ	<LQ	<LQ						
2921-88-2	CLORPIRIFOS	0,010	227	0	0,0	342	0	0,0	0	0,0	<LQ	<LQ	<LQ	<LQ	<LQ						
3060-89-7	METOBROMURON	0,010	227	0	0,0	342	0	0,0	0	0,0	<LQ	<LQ	<LQ	<LQ	<LQ						
330-55-2	LINURON	0,010	227	0	0,0	342	0	0,0	0	0,0	<LQ	<LQ	<LQ	<LQ	<LQ						

EMILIA ROMAGNA 2014 ACQUE SOTTERRANEE		FREQUENZE DI RILEVAMENTO										CONCENTRAZIONI PERCENTILI (µg/l)									
CAS	SOSTANZA	LQ (µg/l)	punti monitoraggio	presenze	presenze (%)	campioni	presenze	presenze (%)	> 0,1 µg/l	> 0,1 µg/l (%)	totale campioni					campioni con residui					
											25-esimo	50-esimo	75-esimo	90-esimo	95-esimo	25-esimo	50-esimo	75-esimo	90-esimo	95-esimo	Max
333-41-5	DIAZINON	0,020	227	0	0,0	342	0	0,0	0	0,0	<LQ	<LQ	<LQ	<LQ	<LQ						
34123-59-6	ISOPROTURON	0,010	227	0	0,0	342	0	0,0	0	0,0	<LQ	<LQ	<LQ	<LQ	<LQ						
374726-62-2	MANDIPROPAMID	0,010	227	0	0,0	342	0	0,0	0	0,0	<LQ	<LQ	<LQ	<LQ	<LQ						
40487-42-1	PENDIMETALIN	0,010	227	0	0,0	342	0	0,0	0	0,0	<LQ	<LQ	<LQ	<LQ	<LQ						
41483-43-6	BUPIRIMATE	0,010	227	0	0,0	342	0	0,0	0	0,0	<LQ	<LQ	<LQ	<LQ	<LQ						
470-90-6	CLORFENVINFOS	0,010	227	0	0,0	342	0	0,0	0	0,0	<LQ	<LQ	<LQ	<LQ	<LQ						
5598-13-0	CLORPIRIFOS-METILE	0,010	227	0	0,0	342	0	0,0	0	0,0	<LQ	<LQ	<LQ	<LQ	<LQ						
56-38-2	PARATION	0,010	227	0	0,0	342	0	0,0	0	0,0	<LQ	<LQ	<LQ	<LQ	<LQ						
57966-95-7	CIMOXANIL	0,010	227	0	0,0	342	0	0,0	0	0,0	<LQ	<LQ	<LQ	<LQ	<LQ						
62-73-7	DICLORVOS	0,020	227	0	0,0	342	0	0,0	0	0,0	<LQ	<LQ	<LQ	<LQ	<LQ						
67129-08-2	METAZACLOR	0,010	227	0	0,0	342	0	0,0	0	0,0	<LQ	<LQ	<LQ	<LQ	<LQ						
67747-09-5	PROCLORAZ	0,010	227	0	0,0	342	0	0,0	0	0,0	<LQ	<LQ	<LQ	<LQ	<LQ						
69327-76-0	BUPROFEZIN	0,010	227	0	0,0	342	0	0,0	0	0,0	<LQ	<LQ	<LQ	<LQ	<LQ						
7085-19-0	MECOPROP	0,050	227	0	0,0	342	0	0,0	0	0,0	<LQ	<LQ	<LQ	<LQ	<LQ						
74070-46-5	ACLONIFEN	0,020	227	0	0,0	342	0	0,0	0	0,0	<LQ	<LQ	<LQ	<LQ	<LQ						
83055-99-6	BENSULFURON-METILE	0,010	227	0	0,0	342	0	0,0	0	0,0	<LQ	<LQ	<LQ	<LQ	<LQ						
94-75-7	2,4-DICLOROFENOSSACETICO ACIDO	0,050	227	0	0,0	342	0	0,0	0	0,0	<LQ	<LQ	<LQ	<LQ	<LQ						
950-37-8	METIDATION	0,010	227	0	0,0	342	0	0,0	0	0,0	<LQ	<LQ	<LQ	<LQ	<LQ						
121-75-5	MALATION	0,010	159	0	0,0	240	0	0,0	0	0,0	<LQ	<LQ	<LQ	<LQ	<LQ						
15972-60-8	ALACLOR	0,010	159	0	0,0	240	0	0,0	0	0,0	<LQ	<LQ	<LQ	<LQ	<LQ						
86-50-0	AZINFOS-METILE	0,010	159	0	0,0	240	0	0,0	0	0,0	<LQ	<LQ	<LQ	<LQ	<LQ						
309-00-2	ALDRIN	0,010	7	0	0,0	8	0	0,0	0	0,0	<LQ	<LQ	<LQ	<LQ	<LQ						
319-85-7	HCH, beta	0,010	7	0	0,0	8	0	0,0	0	0,0	<LQ	<LQ	<LQ	<LQ	<LQ						
3424-82-6	DDE, op	0,010	7	0	0,0	8	0	0,0	0	0,0	<LQ	<LQ	<LQ	<LQ	<LQ						
465-73-6	ISODRIN	0,010	7	0	0,0	8	0	0,0	0	0,0	<LQ	<LQ	<LQ	<LQ	<LQ						
50-29-3	DDT, pp	0,010	7	0	0,0	8	0	0,0	0	0,0	<LQ	<LQ	<LQ	<LQ	<LQ						
53-19-0	DDD, op	0,010	7	0	0,0	8	0	0,0	0	0,0	<LQ	<LQ	<LQ	<LQ	<LQ						
60-57-1	DIELDRIN	0,010	7	0	0,0	8	0	0,0	0	0,0	<LQ	<LQ	<LQ	<LQ	<LQ						
72-20-8	ENDRIN	0,010	7	0	0,0	8	0	0,0	0	0,0	<LQ	<LQ	<LQ	<LQ	<LQ						
72-54-8	DDD, pp	0,010	7	0	0,0	8	0	0,0	0	0,0	<LQ	<LQ	<LQ	<LQ	<LQ						
72-55-9	DDE, pp	0,010	7	0	0,0	8	0	0,0	0	0,0	<LQ	<LQ	<LQ	<LQ	<LQ						
789-02-6	DDT, op	0,010	7	0	0,0	8	0	0,0	0	0,0	<LQ	<LQ	<LQ	<LQ	<LQ						

COD_STAZ	COMUNE	LOCALITA	BACINO_IDROGRAFICO	CORPO_IDRICO	LC
01020100	CASTEL SAN GIOVANNI	Attr. Via Malvicino, Castel San Giovanni	LORA - CAROGNA	R. Lora - Carogna	●
01120200	CORTEMAGGIORE	Chiavenna Landi	CHIAVENNA	T. Chiavenna	●
01140400	VILLANOVA SULL'ARDA	A Villanova	ARDA	T. Arda	●
01140600	VILLANOVA SULL'ARDA	S.P. ex S.S. 588 loc. Vidalenzo	ARDA	T. Ongina	●
01170800	PARMA	Gaione - Parma	PARMA	T. Cinghio	●
01201550	MOGLIA	Ponte su via Militare	SECCHIA	Cavo Lama	●
01201600	MOGLIA	Cavo Parmigiana Moglia	SECCHIA	Cavo Parmigiana Moglia	●
01201700	SAN BENEDETTO PO	Ponte prima confl. Secchia - Moglia (MN)	SECCHIA	Canale Emissario	●
04000200	CODIGORO	Codigoro (Ponte Varano)	PO DI VOLANO	Po di Volano	●
05001400	OSTELLATO	A monte chiusa valle Lepri - Ostellato	BURANA NAVIGABILE	C.le Navigabile	●
05001800	COMACCHIO	Idrovora Valle Lepri - Ostellato	BURANA NAVIGABILE	C.le Circondariale Bando-Valle Lepri	●
06003000	ARGENTA	Chiavica Beccara Nuova	RENO	Scolo Riolo	●
06003100	ARGENTA	Argenta centrale di Saiarino	RENO	C.le Lorgana	●
08000800	FAENZA	P.te Ronco - Faenza	LAMONE	F. Lamone	●
08000900	RAVENNA	P.te Cento Metri - Ravenna	LAMONE	F. Lamone	●
17000350	BELLARIA-IGEA MARINA	Bellaria a valle depuratore	USO	T. Uso	●
20000200	RICCIONE	P.te S.S. 16 S. Lorenzo	MARANO	T. Marano	●
01000100	CASTEL SAN GIOVANNI	C.S. Giovanni S.P. ex S.S. 412	PO	F. Po	●
01000200	PIACENZA	S.S. 9 Piacenza - Lodi	PO	F. Po	●
01000300	ROCCABIANCA	Ragazzola - Roccabianca	PO	F. Po	●
01000500	BORETTO	Loc. Boretto	PO	F. Po	●
01000600	BONDENO	Stellata - Bondeno	PO	F. Po	●
01000700	FERRARA	Pontelagoscuro - Ferrara	PO	F. Po	●
01000900	BERRA	Serravalle - Berra	PO	F. Po	●
01010100	CASTEL SAN GIOVANNI	S.P. ex S.S. 10 p.te C.S. Giovanni - Bosnasco	BARDONEZZA	R. Bardonezza	●
01030100	CASTEL SAN GIOVANNI	A valle di Castel San Giovanni	BORIACCO	T. Boriacco	●
01050200	NIBBIANO	Diga del Molato	Tidone	Invaso del Molato	●
01050400	ROTOFRENO	Pontetidone	TIDONE	T. Tidone	●
01090700	PIACENZA	Foce in Po	TREBBIA	F. Trebbia	●
01110260	SAN GIORGIO PIACENTINO	Attrav. Str. Prov. Carpaneto, San Giorgio Piacentino	NURE	T. Nure	●
01110300	PIACENZA	Ponte Bagarotto	NURE	T. Nure	●
01120050	CASTELL'ARQUATO	Vigostano (Castell'Arquato)	CHIAVENNA	T. Chiavenna	●
01120100	CADEO	Ponte strada da Chero a Roveleto	CHIAVENNA	T. Chero	●
01140300	VERNASCA	Diga di Mignano	Arda	Invaso di Mignano	●
01140350	ALSENO	Str. Com. del Gerbido, Castell'Arquato	ARDA	T. Arda	●
01140500	CASTELL'ARQUATO	Ponte S.P. n 56 di Borla per Vigoleno	ARDA	T. Ongina	●

COD_STAZ	COMUNE	LOCALITA	BACINO_IDROGRAFICO	CORPO_IDRICO	LC
01150450	COLLECCHIO	Str. Prov. Martinelli, Collecchio	TARO	R.Manubiola	●
01150600	FONTEVIVO	Bianconese - Fontevivo	TARO	T. Recchio	●
01150900	SAN SECONDO PARMENSE	Fossaccia Scannabecco s.p. 10-S.Sec. P.	TARO	Fosso Scannabecco	●
01151000	SALSOMAGGIORE TERME	imm. T. Ghiara	TARO	T.Stirone	●
01151100	SALSOMAGGIORE TERME	P.te Ghiara S.S. 359-Salsomaggiore T.	TARO	T. Ghiara	●
01151130	SORAGNA	Soragna	TARO	T. Stirone	●
01151200	SAN SECONDO PARMENSE	Fontanelle - S. Secondo Parmense	TARO	T. Stirone	●
01151300	ROCCABIANCA	S.P. Parma - Cremona Roccabianca	TARO	Coll. Rigosa Alta	●
01160200	COLORNO	Dietro Borghetto a Casa Rondello	SISSA ABATE	Sissa Abate	●
01170900	PARMA	Ponte Nuovo - Parma	PARMA	T. Baganza	●
01171400	TORRILE	Bezze - Torrile	PARMA	C.le Galasso	●
01171500	COLORNO	Colorno	PARMA	T.Parma	●
01171700	COLORNO	Colorno	PARMA	C.le Naviglio	●
01180600	TRAVERSETOLO	Chiusura sub bacino - Traversetolo	ENZA	T. Termina	●
01180800	BRESCELLO	Brescello	ENZA	T. Enza	●
01190300	CADELBOSCO DI SOPRA	Ponte Roncocesi - Reggio Emilia	CROSTOLO	T. Crostolo	●
01190350	CADELBOSCO DI SOPRA	Curva di Via San Biagio, Cadelbosco	CROSTOLO	T. Modolena	●
01190500	CADELBOSCO DI SOPRA	Ponte della Bastiglia - Cadelbosco di Sopra	CROSTOLO	Cavo Cava	●
01190550	REGGIO NELL'EMILIA	Via Cugini, Reggio Emilia	CROSTOLO	T. Acqua Chiara	●
01190600	GUALTIERI	S. Vittoria - Gualtieri	CROSTOLO	Canalazzo Tassone	●
01190700	GUALTIERI	Ponte Baccanello - Guastalla	CROSTOLO	T. Crostolo	●
01201150	SASSUOLO	A valle attrav. Str. Pedemontana, Sassuolo	SECCHIA	F. Secchia	●
01201200	FORMIGINE	Colombarone - Sassuolo	SECCHIA	T. Fossa di Spezzano	●
01201300	RUBIERA	Briglia Montecatini - Rubiera	SECCHIA	T. Tresinaro	●
01201400	RUBIERA	Ponte di Rubiera	SECCHIA	F. Secchia	●
01201500	CONCORDIA SULLA SECCHIA	Ponte Bondanello- Moglia (MN)	SECCHIA	F. Secchia	●
01221100	MODENA	Ponticello S. Ambrogio - Modena	PANARO	F. Panaro	●
01221230	MODENA	Portile	PANARO	T.Tiepidi	●
01221260	MODENA	Via Curtatona	PANARO	T.Grizzaga	●
01221450	BOMPORTO	Darsena di Bomporto	PANARO	C.le Naviglio	●
01221600	BONDENO	Ponte Bondeno (FE)	PANARO	F. Panaro	●
02000200	FERRARA	Ruina - Ro Ferrarese	CANAL BIANCO	Canal Bianco	●
02000300	MESOLA	Ponte s.s. Romea - Mesola	CANAL BIANCO	Canal Bianco	●
05000200	BONDENO	Passo dei Rossi - Mirandola	BURANA NAVIGABILE	C.le Quarantoli	●
05000600	FERRARA	Cassana - Ferrara	BURANA NAVIGABILE	C.le Burana	●
05000900	BONDENO	Casumaro - Cento	BURANA NAVIGABILE	C.le di Cento	●

COD_STAZ	COMUNE	LOCALITA	BACINO_IDROGRAFICO	CORPO_IDRICO	LC
05001100	FERRARA	Ponte Gaibanella S. Egidio	BURANA NAVIGABILE	Po Morto di Primaro	●
05001200	FERRARA	Passerella Focomorto - Ferrara	BURANA NAVIGABILE	Po di Volano	●
05001900	COMACCHIO	A monte idr. Fosse - Comacchio	BURANA NAVIGABILE	C.le Circondariale Gramigne-Fosse	●
06001200	MARZABOTTO	Lama di Reno	RENO	F. Reno	●
06002300	MONTEVEGLIO	A monte T. Ghiaia - loc. Stiore	RENO	T. Samoggia	●
06002460	CALDERARA DI RENO	Sacerno	RENO	T. Lavino	●
06002500	SALA BOLOGNESE	Ponte Loreto via Carline	RENO	T. Samoggia	●
06002700	MALALBERGO	Malalbergo chiusura bacino	RENO	Canale Navile	●
06002800	BARICELLA	Gandazzolo chiusura bacino	RENO	C.le Savena Abbandonato	●
06002900	MOLINELLA	S.Maria Codifiume a valle Navile-Savena	RENO	F. Reno	●
06003530	BUDRIO	Ponte Str. Com. Rabuina, Budrio	IDICE	T. IDICE	●
06003560	OZZANO DELL'EMILIA	Ponte Via Stradelli Guelfi, Ozzano	RENO	T. Quaderna	●
06003600	MEDICINA	S. Antonio chiusura bacino	RENO	T. Idice	●
06003930	CASTEL SAN PIETRO TERME	Castel S. Pietro Terme	RENO	T. Sillaro	●
06004000	MEDICINA	Porto Novo chiusura bacino	RENO	T. Sillaro	●
06004100	ARGENTA	Bastia valle confluenza Idice Sillaro	RENO	F. Reno	●
06004500	IMOLA	Codrignano	RENO	F. Santerno	●
06004600	BAGNARA DI ROMAGNA	A valle p.te Mordano - Bagnara di R.	RENO	F. Santerno	●
06004650	LUGO	Ponte Via Reale Voltana, Alfonsine	RENO	F. Santerno	●
06004900	RIOLO TERME	P.te Riolo Terme	RENO	T. Senio	●
06005200	CASTEL BOLOGNESE	P.te Tebano - Castelbolognese	RENO	T. Senio	●
06005500	RAVENNA	Volta Scirocco - Ravenna	RENO	F. Reno	●
07000200	ALFONSINE	P.te Madonna del Bosco - Alfonsine	DX RENO	C.le Dx Reno	●
07000300	RAVENNA	P.te Zanzi - Ravenna	DX RENO	C.le Dx Reno	●
08000200	BRISIGHELLA	P.te Mulino Rosso - Brisighella	LAMONE	F. Lamone	●
08000700	FAENZA	P.te Verde - Faenza	LAMONE	T. Marzeno	●
09000100	RAVENNA	Canale Candiano	C.LE CANDIANO	C.le Candiano	●
11001000	SANTA SOFIA	Diga di Ridracoli	Fiumi Uniti	Invaso di Ridracoli	●
11001700	RAVENNA	Ponte Coccolia	F. UNITI	F. Ronco	●
11001800	RAVENNA	Ponte Nuovo - Ravenna	F. UNITI	F. Uniti	●
12000100	FORLI'	Casemurate	BEVANO	T. Bevano	●
12000150	RAVENNA	Ponte S.S. 16, Ravenna	BEVANO	T. Bevano	●
12000200	RAVENNA	P.te Pineta - Ravenna	BEVANO	Fosso Ghiaia	●
13000900	CERVIA	Ponte S.S. Adriatica, Cervia	SAVIO	F. Savio	●
15000100	CESENATICO	Cesenatico	C.LE FOSSATONE	C.le Fossatone	●
16000200	GATTEO	Capanni sul Rubicone	RUBICONE	F.Rubicone	●

COD_STAZ	COMUNE	LOCALITA	BACINO_IDROGRAFICO	CORPO_IDRICO	LC
16000250	CESENA	Ponte Str. Prov. Sala, Cesena	RUBICONE	T. Pisciatello	●
17000200	POGGIO BERNI	Ponte S.P. 73	USO	T. Uso	●
19000150	VERUCCHIO	Sul ponte della strada Marecchiese	MARECCHIA	T. San Marino	●
19000200	TORRIANA	Ponte Verucchio	MARECCHIA	F. Marecchia	●
19000450	RIMINI	km 4 SS 72 - a valle f.Ausella	MARECCHIA	T. Ausa	●
19000500	RIMINI	P.te via Marecchiese - Rimini	MARECCHIA	T. Ausa	●
19000600	RIMINI	A monte cascata via Tonale	MARECCHIA	F. Marecchia	●
20000100	MONTESCUDO	P.te via Salina	MARANO	T. Marano	●
22000100	MONTE COLOMBO	P.te strada per Marazzano	CONCA	T. Conca	●
22000300	MISANO ADRIATICO	200 m a monte invaso	CONCA	T. Conca	●
23000200	CATTOLICA	P.te via Emilia-Romagna	VENTENA	R. Ventena	●
01090600	RIVERGARO	Pieve Dugliara	TREBBIA	F. Trebbia	●
01150200	SOLIGNANO	Ponte sul Taro Citerna - Oriano	TARO	F. Taro	●
01150300	VARANO DE' MELEGARI	Ramiola - Varano de Melegari	TARO	T. Ceno	●
01150500	PARMA	Pontetaro	TARO	F. Taro	●
01150700	TRECASALI	San Quirico - Trecasali	TARO	F. Taro	●
01170300	TRAVERSETOLO	Pannocchia	PARMA	T.Parma	●
01180400	CANOSSA	Briglia Buvolo Compiano - Vetto d'Enza	ENZA	T. Tassobbio	●
01180500	CANOSSA	Traversa Cerezola	ENZA	T. Enza	●
01180550	TRAVERSETOLO	Ponte Str. Gavazzo, Loc. Stombellini, Traversetolo	ENZA	T. Termina	●
01180700	PARMA	S. Ilario d'Enza	ENZA	T. Enza	●
01190200	VEZZANO SUL CROSTOLO	Via Lupo a monte Vezzano sul Crostolo	CROSTOLO	T. Crostolo	●
01220850	MARANO SUL PANARO	Confluenza Panaro	PANARO	Rio Torto	●
01220900	MARANO SUL PANARO	Briglia Marano - Marano	PANARO	F. Panaro	●
06000150	GRANAGLIONE	Ponte della Venturina	RENO	F. Reno	●
06000900	CAMUGNANO	Lago di Suviana	Reno	Invaso di Suviana	●
06001000	CAMUGNANO	Chiusura Bac. Limentra	RENO	T.Limentra	●
06001100	VERGATO	Vergato (America - Europa)	RENO	F. Reno	●
06002000	SASSO MARCONI	Sasso Marconi - Acoser	RENO	T.Setta	●
06002100	CASALECCHIO DI RENO	Casalecchio chiusura bacino montano	RENO	F. Reno	●
06002150	CASTELLO D'ARGILE	Vicinanze Via Bagno 7	RENO	F. RENO	●
06003200	SAN LAZZARO DI SAVENA	Pizzocalvo - San Lazzaro di Savena	RENO	T. Idice	●
06003250	SAN LAZZARO DI SAVENA	La Mura S.Carlo - Attraversamento V.Seminario	RENO	T. Zena	●
06003450	BOLOGNA	Via del Pozzo, Loc. Fornacione, San Lazzaro	RENO	T. Savena	●
06003500	BOLOGNA	Caselle chiusura bacino	RENO	T. Savena	●
06004230	CASALFIUMANESE	Carseggio - Casalfiumanese	RENO	F. Santerno	●

COD_STAZ	COMUNE	LOCALITA	BACINO_IDROGRAFICO	CORPO_IDRICO	LC
11000300	CASTROCARO TERME E TERRA DEL SOLE	Tangenziale Castrocaro	F. UNITI	F. Montone	●
11000800	FORLI'	Vecchiazzano	F. UNITI	T. Rabbi	●
11001500	MELDOLA	Ponte del Gualdo	F. UNITI	F. Bidente	●
11001600	MELDOLA	Voltre Conf. Bidente	F. UNITI	T. Voltre	●
11001660	FORLIMPOPOLI	Vicinanze Via Tibano, Forlimpopoli	F. UNITI	F. Ronco	●
13000600	MERCATO SARACENO	Borello	SAVIO	T. Borello	●
13000700	CESENA	San Carlo	SAVIO	F. Savio	●
13000800	RAVENNA	Ponte Matellica	SAVIO	F. Savio	●
17000100	SOGLIANO AL RUBICONE	Pietra dell'Uso	USO	F. Uso	●
19000300	SANTARCANGELO DI ROMAGNA	P.te S.P. 49 via Traversa Marecchia	MARECCHIA	F. Marecchia	●

COD_STAZ	COMUNE	LOCALITA	CORPO_IDRICO	LC
BO-F02-00	SALA BOLOGNESE	BONCONVENTO	Freatico di pianura fluviale	●
BO-F16-00	IMOLA	GIARDINO	Freatico di pianura fluviale	●
FE05-03	FERRARA	PONTELAGOSCURO	Pianura Alluvionale Padana - confinato superiore	●
FE30-00	FERRARA	BOSCO DI SOTTO	Transizione Pianura Appenninica-Padana - confinato superiore	●
FE-F21-00	COMACCHIO	S.GIUSEPPE	Freatico di pianura costiero	●
MO-F01-00	NONANTOLA	BAGAZZANO	Freatico di pianura fluviale	●
MO-F13-00	CAVEZZO	MOTTA	Freatico di pianura fluviale	●
PR-F07-00	SAN SECONDO PARMENSE	MARTORANO	Freatico di pianura fluviale	●
RA-F01-00	CONSELICE	PONTE DELLA BASTIA	Freatico di pianura fluviale	●
RA-F13-01	BAGNACAVALLO	S.CARLO (VILLA PRATI)	Freatico di pianura fluviale	●
RA-F14-00	RUSSI	GODO DI RUSSI	Freatico di pianura fluviale	●
BO-F04-00	MALALBERGO	ALTEDO	Freatico di pianura fluviale	●
BO-F11-00	MOLINELLA	SAN MARTINO IN ARGINE	Freatico di pianura fluviale	●
BO-F12-00	CASTENASO	FIESSO	Freatico di pianura fluviale	●
FC-F04-00	FORLIMPOPOLI	S. ANDREA	Freatico di pianura fluviale	●
FC-F07-00	GATTEO	GATTEO	Freatico di pianura fluviale	●
FE01-01	BONDENO	MALCANTONE	Pianura Alluvionale Padana - confinato superiore	●
FE07-01	RO	RO VECCHIO	Pianura Alluvionale Padana - confinato superiore	●
FE61-01	FERRARA	FOSSADALBERO	Pianura Alluvionale Padana - confinato superiore	●
FE64-00	BERRA	COLOGNA	Pianura Alluvionale Padana - confinato superiore	●
FE73-00	FERRARA	S. MARTINO	Transizione Pianura Appenninica-Padana - confinato superiore	●
FE78-01	BONDENO		Pianura Alluvionale Padana - confinato superiore	●
FE-F01-00	BONDENO	BONDENO	Freatico di pianura fluviale	●
FE-F09-00	VOGHIERA	VOGHIERA	Freatico di pianura fluviale	●
FE-F15-00	RO		Freatico di pianura fluviale	●
FE-F22-00	LAGOSANTO	MOTTE	Freatico di pianura costiero	●
MO64-00	CASTELFRANCO EMILIA	PIUMAZZO	Conoide Panaro - libero	●
MO-F02-00	MODENA	VILLANOVA	Freatico di pianura fluviale	●
MO-F05-00	SAN PROSPERO	IL CRISTO	Freatico di pianura fluviale	●
MO-F20-00	CONCORDIA SULLA SECCHIA	S. CATERINA	Freatico di pianura fluviale	●
PC21-03	BESENZONE	SCUOLE EL.	Pianura Alluvionale Padana - confinato superiore	●
PC23-05	PONTENURE	VALCONASSO	Conoide Nure - libero	●
PC30-03	SAN GIORGIO PIACENTINO	VIUSTINO	Conoidi montane e Sabbie gialle occidentali	●
PC34-00	ALSENO	LUSURASCO	Conoide Arda - libero	●
PC43-00	CASTEL SAN GIOVANNI	CA'MERLINO-GANAGHELLO	Freatico di pianura fluviale	●
PC96-00	PODENZANO	SAN POLO	Conoide Nure - libero	●

COD_STAZ	COMUNE	LOCALITA	CORPO_IDRICO	LC
PC-F01-00	SARMATO	CHIAPPONE	Freatico di pianura fluviale	●
PC-F03-00	PIACENZA	GERBIDO	Freatico di pianura fluviale	●
PC-F05-00	SAN PIETRO IN CERRO	POLIGNANO	Freatico di pianura fluviale	●
PR09-01	FIDENZA	CASTIONE MARCHESI	Conoide Stirone-Parola - confinato superiore	●
PR69-00	MONTECHIARUGOLO	MONTECELLI TERME	Conoide Enza - libero	●
PR-F10-01	BUSSETO		Freatico di pianura fluviale	●
PR-F11-00	FIDENZA	CODURO	Freatico di pianura fluviale	●
RA-F22-00	RAVENNA	COCCOLIA	Freatico di pianura fluviale	●
RA-F23-01	CERVIA	CANNUZZO	Freatico di pianura fluviale	●
RE68-00	RIO SALICETO		Pianura Alluvionale - confinato inferiore	●
RE-F01-00	REGGIO NELL'EMILIA	MASONE	Freatico di pianura fluviale	●
RE-F03-00	CORREGGIO	MANDRIO	Freatico di pianura fluviale	●
RE-F05-00	CADELBOSCO DI SOPRA	LA ROCCA	Freatico di pianura fluviale	●
RE-F12-00	GUALTIERI	GUALTIERI	Freatico di pianura fluviale	●
RN76-00	SAN CLEMENTE	S. ANDREA IN CASALE	Conoide Conca - libero	●
BO15-01	ANZOLA DELL'EMILIA	OLMO	Conoide Samoggia - confinato inferiore	●
BO20-00	BOLOGNA	BORGO PANIGALE	Conoide Reno-Lavino - libero	●
BO20-01	BOLOGNA	BORGO PANIGALE	Conoide Reno-Lavino - confinato inferiore	●
BO30-01	BOLOGNA	TIRO A SEGNO	Conoide Reno-Lavino - confinato inferiore	●
BO47-01	BOLOGNA	CASTELDEBOLE	Conoide Reno-Lavino - libero	●
BO50-02	BOLOGNA	FOSSOLO	Conoide Savena - confinato inferiore	●
BO53-03	SAN LAZZARO DI SAVENA		Conoide Zena-Idice - confinato superiore	●
BO55-01	CASTENASO	FORNO ROSSO	Conoide Zena-Idice - confinato superiore	●
BO56-01	SAN LAZZARO DI SAVENA	MIRANDOLA	Conoide Zena-Idice - confinato inferiore	●
BO57-01	OZZANO DELL'EMILIA	OLMATELLO	Conoide Zena-Idice - confinato inferiore	●
BO70-01	DOZZA	TOSCANELLA	Conoide Sellustra - confinato inferiore	●
BO77-01	CREPELLANO	FONDO OPPIO	Conoide Samoggia - confinato inferiore	●
BO88-02	ZOLA PREDOSA	CAPOLUOGO	Conoide Reno-Lavino - libero	●
BOE8-00	MONTEVEGLIO	ZONA INDUSTRIALE	Conoide Samoggia - libero	●
BOF0-00	BOLOGNA	BARCA	Conoide Reno-Lavino - libero	●
BO-F08-00	ARGELATO	ARGELATO	Freatico di pianura fluviale	●
BOF1-00	IMOLA		Conoide Santerno - libero	●
BO-F13-00	CASTENASO	MARANO	Freatico di pianura fluviale	●
BO-F15-00	CASTEL GUELFO DI BOLOGNA	CASTELGUELFO	Freatico di pianura fluviale	●
BO-F18-00	MORDANO	MORDANO	Freatico di pianura fluviale	●
BO-F21-00	BOLOGNA	BORGO PANIGALE (BARGELLINO)	Freatico di pianura fluviale	●

COD_STAZ	COMUNE	LOCALITA	CORPO_IDRICO	LC
FC17-01	CESENATICO	VILLALTA	Pianura Alluvionale Appenninica - confinato superiore	●
FC57-03	GAMBETTOLA		Conoide Pisciatello - confinato superiore	●
FC70-01	SAN MAURO PASCOLI	LA TORRE	Conoide Marecchia - confinato superiore	●
FC78-01	SAVIGNANO SUL RUBICONE	BASTIA	Conoide Rubicone - confinato superiore	●
FC79-01	BERTINORO	SANTA MARIA NUOVA	Pianura Alluvionale Appenninica - confinato superiore	●
FC80-01	CESENA	PIEVE SISTINA	Conoide Savio - confinato inferiore	●
FC81-03	CESENATICO	VALLONI	Pianura Alluvionale Appenninica - confinato superiore	●
FC86-00	FORLI'	FORLÌ	Conoide Ronco-Montone - confinato superiore	●
FC89-00	FORLI'	MAGLIANO	Conoide Ronco - libero	●
FC90-00	CESENA	CESENA	Conoide Savio - libero	●
FC91-00	CESENA	PONTE CUCCO	Conoide Savio - confinato superiore	●
FC92-00	CESENA	MARTORANO	Conoide Savio - confinato superiore	●
FC93-00	FORLI'		Pianura Alluvionale Appenninica - confinato superiore	●
FC-F06-00	CESENA	MARTORANO	Freatico di pianura fluviale	●
FE35-00	ARGENTA	SPINAZZINO	Pianura Alluvionale - confinato inferiore	●
FE39-01	OSTELLATO	SAN VITO	Transizione Pianura Appenninica-Padana - confinato superiore	●
FE54-02	LAGOSANTO		Pianura Alluvionale Costiera - confinato	●
FE58-02	FERRARA		Pianura Alluvionale Costiera - confinato	●
FE69-00	OSTELLATO	VALLE LEPRI	Pianura Alluvionale Costiera - confinato	●
FE-F04-01	SANT'AGOSTINO	DOSSO	Freatico di pianura fluviale	●
FE-F13-00	COPPARO	COCCANILE	Freatico di pianura fluviale	●
FE-F24-00	MESOLA	BOSCO MESOLA (ELCIOLA 1)	Freatico di pianura costiero	●
FE-F26-00	MIGLIARO	MIGLIARO	Freatico di pianura fluviale	●
MO08-00	CAMPOSANTO	BOSCO SALICETO	Transizione Pianura Appenninica-Padana - confinato superiore	●
MO20-00	MODENA	AMENDOLA SUD	Conoide Secchia - confinato superiore	●
MO20-02	MODENA	BOTTEGONE	Conoide Secchia - confinato superiore	●
MO23-02	MODENA	S. DONNINO	Conoide Panaro - confinato superiore	●
MO26-01	SASSUOLO		Conoide Secchia - libero	●
MO29-01	CASTELVETRO DI MODENA	S. EUSEBIO	Conoide Panaro - libero	●
MO30-00	SPILAMBERTO		Conoide Panaro - libero	●
MO30-02	SPILAMBERTO	S.PELLEGRINO	Conoide Panaro - libero	●
MO32-01	VIGNOLA	GAROFALANA	Conoide Panaro - libero	●
MO37-02	CARPI		Pianura Alluvionale Appenninica - confinato superiore	●
MO55-00	SAN CESARIO SUL PANARO		Conoide Panaro - libero	●
MO56-02	CASTELFRANCO EMILIA	GAGGIO	Conoide Panaro - confinato superiore	●
MO58-00	FORMIGINE	MAGRETA	Conoide Secchia - libero	●

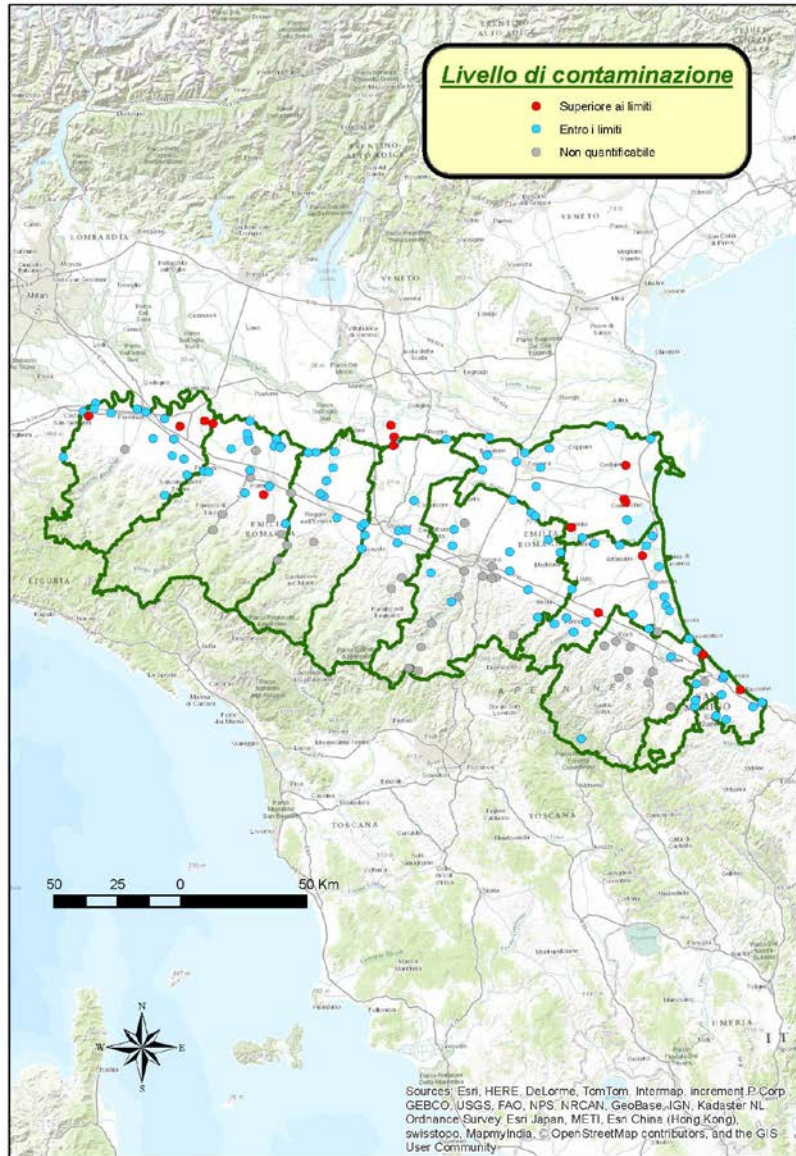
COD_STAZ	COMUNE	LOCALITA	CORPO_IDRICO	LC
MO59-00	FIORANO MODENESE		Conoide Secchia - libero	●
MO61-02	FORMIGINE	CORLO	Conoide Secchia - libero	●
MO62-00	SAVIGNANO SUL PANARO	MANELLE	Conoide Panaro - libero	●
MO63-00	CASTELVETRO DI MODENA		Conoide Tiepido - confinato superiore	●
MO65-00	CASTELVETRO DI MODENA	SOLIGNANO NUOVO	Conoide Tiepido - confinato inferiore	●
MO66-00	CASTELFRANCO EMILIA	PIUMAZZO	Conoide Panaro - confinato superiore	●
MO68-01	MODENA	S. MARIA DI MUGNANO	Conoide Tiepido - confinato superiore	●
MO69-00	MODENA		Conoide Secchia - confinato superiore	●
MO71-01	FIORANO MODENESE		Conoide Secchia - libero	●
MO72-01	FORMIGINE	CASINALBO	Conoide Secchia - confinato inferiore	●
MO73-01	SASSUOLO	DOSILE IL PALCHETTO	Conoide Secchia - libero	●
MO74-00	CASTELFRANCO EMILIA	MANZOLINO	Conoide Panaro - confinato superiore	●
MO75-00	CAMPOGALLIANO	POSSESSIONE RIVA	Conoide Secchia - confinato superiore	●
MO76-00	CASTELFRANCO EMILIA	EX TIRO A SEGNO	Conoide Panaro - confinato superiore	●
MO77-01	CASTELFRANCO EMILIA	PIUMAZZO	Conoide Panaro - confinato superiore	●
MO82-00	CONCORDIA SULLA SECCHIA		Pianura Alluvionale - confinato inferiore	●
MO-F08-00	CAMPOSANTO	CAMPOSANTO	Freatico di pianura fluviale	●
PC01-00	ROTOFRENO	SANTIMENTO	Conoide Trebbia - libero	●
PC03-02	GRAGNANO TREBBIENSE	CAMPREMOLDO SOPRA	Conoide Luretta - libero	●
PC07-00	GRAGNANO TREBBIENSE	CAPOLUOGO	Conoide Trebbia - libero	●
PC09-01	CAORSO		Pianura Alluvionale Padana - confinato superiore	●
PC10-01	MONTICELLI D'ONGINA	QUATTRO CASE	Pianura Alluvionale Padana - confinato superiore	●
PC17-00	SAN GIORGIO PIACENTINO		Conoide Nure - libero	●
PC23-06	PONTENURE	VALCONASSO	Conoide Nure - libero	●
PC26-02	CARPANETO PIACENTINO	CIRIANO	Pianura Alluvionale - confinato inferiore	●
PC45-01	SAN PIETRO IN CERRO	SCUOLE ELEMENTARI	Pianura Alluvionale Padana - confinato superiore	●
PC56-06	PIACENZA	FARNESIANA	Conoide Nure - libero	●
PC63-01	PIACENZA	RONCAGLIA	Pianura Alluvionale Padana - confinato superiore	●
PC64-00	PIACENZA	PONTE SUL NURE	Conoide Nure - libero	●
PC69-00	PIACENZA	VEGGIOLETTA	Conoide Trebbia - libero	●
PC83-00	BORGONOVO VAL TIDONE		Conoide Tidone - libero	●
PC86-00	BORGONOVO VAL TIDONE	MOTTAZIANA	Conoide Tidone-Luretta - confinato superiore	●
PC87-01	GAZZOLA	LA NEGRA	Conoide Trebbia - libero	●
PC91-01	VIGOLZONE	BEL SORRISO	Conoidi montane e Sabbie gialle occidentali	●
PC93-00	CARPANETO PIACENTINO	TRAVAZZANO	Pianura Alluvionale - confinato inferiore	●
PC94-01	RIVERGARO	FONTANAMORE	Conoide Trebbia - libero	●

COD_STAZ	COMUNE	LOCALITA	CORPO_IDRICO	LC
PC95-00	PODENZANO	TECTUBI RACCORDI	Conoide Trebbia - libero	●
PC98-00	CADEO	FONTANAFREDDA	Pianura Alluvionale - confinato inferiore	●
PC-F09-00	CASTELVETRO PIACENTINO	MEZZANO CHITANTOLO	Freatico di pianura fluviale	●
PR32-00	PARMA		Conoide Parma-Baganza - libero	●
PR34-00	PARMA	PARMA	Conoide Parma-Baganza - confinato superiore	●
PR39-00	NOCETO	NOCETO	Conoide Taro - libero	●
PR40-03	NOCETO	PAROLA	Conoide Stirone-Parola - libero	●
PR45-01	PARMA	CARIGNANO	Conoide Parma-Baganza - libero	●
PR47-01	PARMA	VIGATTO	Conoide Parma-Baganza - libero	●
PR54-01	PARMA	MARORE	Conoide Parma-Baganza - libero	●
PR57-02	PARMA	PILASTRELLO	Conoide Parma-Baganza - libero	●
PR61-04	MONTECHIARUGOLO	BASILICANOVA	Conoide Parma-Baganza - confinato inferiore	●
PR61-05	MONTECHIARUGOLO	BASILICANOVA	Conoide Parma-Baganza - libero	●
PR66-01	COLLECCHIO	S.MARTINO SINZANO	Conoide Parma-Baganza - libero	●
PR77-00	FONTANELLATO	PRIORATO	Conoide Taro - libero	●
PR90-03	TRAVERSETOLO	TRAVERSETOLO	Conoidi montane e Sabbie gialle occidentali	●
PR91-00	NOCETO	VIGNA	Conoidi montane e Sabbie gialle occidentali	●
PR93-02	PARMA	PORPORANO	Conoide Parma-Baganza - libero	●
PR94-00	COLLECCHIO	COLLECCHIO	Conoide Taro - libero	●
PRA0-00	COLLECCHIO	GAIANO	Conoide Taro - libero	●
PRA1-00	PARMA	CORCAGNANO	Conoide Parma-Baganza - libero	●
PRA2-00	SALA BAGANZA	CASTELLARO	Conoide Parma-Baganza - libero	●
PRA4-00	POLESINE PARMENSE	VIDALENZO	Pianura Alluvionale Padana - confinato superiore	●
PRA8-00	PARMA	RAVADESE	Pianura Alluvionale Padana - confinato superiore	●
PR-F06-00	PARMA	VICOMERO	Freatico di pianura fluviale	●
RA15-00	CASTEL BOLOGNESE	PRATI DI SOPRA	Conoide Senio - confinato superiore	●
RA33-01	RAVENNA		Pianura Alluvionale Costiera - confinato	●
RA41-02	RAVENNA	SAVIO	Pianura Alluvionale Costiera - confinato	●
RA76-03	COTIGNOLA		Pianura Alluvionale Appenninica - confinato superiore	●
RA77-00	CASTEL BOLOGNESE	CAMPO SPORTIVO	Conoide Senio - libero	●
RA79-00	SOLAROLO	CAMPO SPORTIVO	Conoide Senio - confinato superiore	●
RA85-00	FAENZA	COSINA	Pianura Alluvionale - confinato inferiore	●
RA89-00	FAENZA	FAENZA	Conoide Lamone - confinato inferiore	●
RA90-00	FAENZA	SARNA	Conoide Lamone - libero	●
RA-F06-00	RAVENNA	SS. ROMEA KM 2.6	Freatico di pianura costiero	●
RA-F16-00	RAVENNA	LIDO DI CLASSE	Freatico di pianura costiero	●

COD_STAZ	COMUNE	LOCALITA	CORPO_IDRICO	LC
RE01-03	BRESCELLO	LESIGNANO	Pianura Alluvionale Padana - confinato superiore	●
RE17-03	CADELBOSCO DI SOPRA	VILLA SETA	Pianura Alluvionale Appenninica - confinato superiore	●
RE23-00	REGGIO NELL'EMILIA	RONCOCESI	Conoide Enza - confinato superiore	●
RE23-01	REGGIO NELL'EMILIA	RONCOCESI	Conoide Enza - confinato inferiore	●
RE25-00	CAVRIAGO	QUERCIOLI	Conoide Enza - confinato inferiore	●
RE29-03	CORREGGIO	LEMIZZONE	Pianura Alluvionale Appenninica - confinato superiore	●
RE38-03	RUBIERA	SAN FAUSTINO	Conoide Secchia - confinato superiore	●
RE44-01	ALBINEA	NOCE	Conoidi montane e Sabbie gialle occidentali	●
RE45-00	RUBIERA	PASSARELLA	Conoide Secchia - confinato inferiore	●
RE48-03	SCANDIANO	CHIOZZA	Conoide Tresinaro - libero	●
RE50-00	CASALGRANDE	SALVATERRA	Conoide Secchia - confinato inferiore	●
RE53-02	ROLO		Pianura Alluvionale Padana - confinato superiore	●
RE58-00	GUASTALLA	S.GIROLAMO	Pianura Alluvionale Padana - confinato superiore	●
RE70-00	QUATTRO CASTELLA	RUBBIANINO	Conoidi montane e Sabbie gialle occidentali	●
RE71-00	MONTECCHIO EMILIA	MONTECCHIO	Conoide Enza - libero	●
RE72-02	BIBBIANO		Conoide Enza - libero	●
RE73-01	REGGIO NELL'EMILIA	CODEMONDO	Conoide Enza - confinato superiore	●
RE75-00	REGGIO NELL'EMILIA	RIVALTA	Conoide Crostolo-Tresinaro - confinato inferiore	●
RE77-01	ALBINEA	VIANO	Conoidi montane e Sabbie gialle occidentali	●
RE78-00	QUATTRO CASTELLA	PUIANELLO	Conoide Crostolo-Tresinaro - confinato superiore	●
RE79-01	BIBBIANO		Conoidi montane e Sabbie gialle occidentali	●
RE80-00	CASALGRANDE	SALVATERRA	Conoide Secchia - confinato superiore	●
RE81-00	REGGIO NELL'EMILIA	MANCASALE	Conoide Crostolo-Tresinaro - confinato superiore	●
RE-F11-00	BRESCELLO	COENZO	Freatico di pianura fluviale	●
RE-M02-00	VIANO	REGNANO-SAN GIOVANNI	Viano - Rossena	●
RE-M03-00	VILLA MINOZZO	POIANO	Marmoreto - Ligonchio	●
RE-M04-00	RAMISETO	VARVILLA	Ramiseto	●
RE-M05-00	VILLA MINOZZO	MONTECAGNO	M Prampa - Sologno - Secchio	●
RE-M06-00	COLLAGNA	CROCETTA	M Marmagna - M Cusna - M Cimone - Corno alle Scale - Castiglione dei Pepoli	●
RE-M07-00	BUSANA	LA VENA	M Ventasso - Busana	●
RN08-01	BELLARIA-IGEA MARINA	IGEA MARINA	Conoide Marecchia - confinato superiore	●
RN21-02	RIMINI	S. ERMETE	Conoide Marecchia - libero	●
RN30-00	RIMINI	RIMINI	Conoide Marecchia - confinato superiore	●
RN31-01	RIMINI	CELLE	Conoide Marecchia - confinato superiore	●
RN33-00	SANTARCANGELO DI ROMAGNA		Conoide Marecchia - libero	●
RN33-01	SANTARCANGELO DI ROMAGNA	STADIO COMUNALE	Conoide Marecchia - libero	●

COD_STAZ	COMUNE	LOCALITA	CORPO_IDRICO	LC
RN34-00	RIMINI	RIMINI	Conoide Marecchia - confinato superiore	●
RN60-01	RIMINI	S.GIUSTINA	Conoide Marecchia - confinato superiore	●
RN62-00	CATTOLICA	CATTOLICA	Conoide Conca - confinato superiore	●
RN68-00	MISANO ADRIATICO	MISANO ADRIATICO	Conoide Conca - confinato superiore	●
RN71-00	RIMINI	CASE NUOVE	Conoide Marecchia - confinato superiore	●
RN72-00	RIMINI	POLVERIERA	Conoide Marecchia - confinato superiore	●
RN73-00	RIMINI	VISERBA MONTE	Conoide Marecchia - confinato superiore	●
RN74-00	RIMINI	TORRE PEDRERA	Conoide Marecchia - confinato superiore	●
RN-F01-00	RIMINI	TORRE PEDRERA	Freatico di pianura costiero	●
RN-F02-00	RIMINI	SAN MARTINO MONTE L'ABATE	Freatico di pianura fluviale	●
RN-F03-00	MISANO ADRIATICO	MISANO BRASILE	Freatico di pianura fluviale	●
RN-M03-00	PENNABILLI	SCAVOLINO	formazione Monte Morello presente in destra Marecchia	●

Acque superficiali - Emilia Romagna 2014



Acque sotterranee - Emilia Romagna 2014

