

RIEPILOGO 2014	PUNTI MONITORAGGIO			CAMPIONI			SOSTANZE		
	totali	con residui	% con residui	totali	con residui	% con residui	misure	cercate	trovate
acque superficiali	15	7	46,667	24	13	54,17	1020	53	7
acque sotterranee	137	94	68,613	270	190	70,37	10213	59	14
totale	152	101	66,447	294	203	69,05	11233	59	15

FRIULI VENEZIA GIULIA 2014 ACQUE SUPERFICIALI		FREQUENZE DI RILEVAMENTO										CONCENTRAZIONI PERCENTILI ($\mu\text{g/l}$)									
CAS	SOSTANZA	LQ ($\mu\text{g/l}$)	punti monitoraggio	presenze	presenze (%)	campioni	presenze	presenze (%)	> 0,1 $\mu\text{g/l}$	> 0,1 $\mu\text{g/l}$ (%)	totale campioni					campioni con residui					
											25-esimo	50-esimo	75-esimo	90-esimo	95-esimo	25-esimo	50-esimo	75-esimo	90-esimo	95-esimo	Max
2163-68-0	2-IDROSSIATRAZINA	0,010	9	6	66,7	18	12	66,7	0	0,0	<LQ	0,015	0,020	0,046	0,060	0,018	0,020	0,040	0,058	0,060	0,060
171118-09-5	METOLACLOR-ESA	0,010	9	5	55,6	18	9	50,0	0	0,0	<LQ	<LQ	0,020	0,043	0,052	0,020	0,020	0,040	0,052	0,056	0,060
66753-07-9	2-IDROSSITERBUTILAZINA	0,010	9	5	55,6	18	9	50,0	0	0,0	<LQ	<LQ	0,018	0,020	0,023	0,010	0,020	0,020	0,024	0,032	0,040
6190-65-4	ATRAZINA DESETIL	0,010	15	4	26,7	24	6	25,0	0	0,0	<LQ	<LQ	<LQ	0,020	0,020	0,013	0,020	0,020	0,020	0,020	0,020
30125-63-4	TERBUTILAZINA-DESETIL	0,010	15	1	6,7	24	2	8,3	0	0,0	<LQ	<LQ	<LQ	<LQ	<LQ	0,013	0,015	0,018	0,019	0,020	0,020
51218-45-2	METOLACLOR	0,010	15	1	6,7	24	2	8,3	0	0,0	<LQ	<LQ	<LQ	<LQ	<LQ	0,010	0,010	0,010	0,010	0,010	0,010
330-54-1	DIURON	0,010	9	1	11,1	18	1	5,6	0	0,0	<LQ	<LQ	<LQ	<LQ	<LQ	0,010	0,010	0,010	0,010	0,010	0,010
122-34-9	SIMAZINA	0,010	15	0	0,0	24	0	0,0	0	0,0	<LQ	<LQ	<LQ	<LQ	<LQ						
139-40-2	PROPAZINA	0,010	15	0	0,0	24	0	0,0	0	0,0	<LQ	<LQ	<LQ	<LQ	<LQ						
15972-60-8	ALACLOR	0,010	15	0	0,0	24	0	0,0	0	0,0	<LQ	<LQ	<LQ	<LQ	<LQ						
1912-24-9	ATRAZINA	0,010	15	0	0,0	24	0	0,0	0	0,0	<LQ	<LQ	<LQ	<LQ	<LQ						
21725-46-2	CIANAZINA	0,010	15	0	0,0	24	0	0,0	0	0,0	<LQ	<LQ	<LQ	<LQ	<LQ						
40487-42-1	PENDIMETALIN	0,010	15	0	0,0	24	0	0,0	0	0,0	<LQ	<LQ	<LQ	<LQ	<LQ						
5915-41-3	TERBUTILAZINA	0,010	15	0	0,0	24	0	0,0	0	0,0	<LQ	<LQ	<LQ	<LQ	<LQ						
886-50-0	TERBUTRYN	0,010	15	0	0,0	24	0	0,0	0	0,0	<LQ	<LQ	<LQ	<LQ	<LQ						
1007-28-9	ATRAZINA DESISOPROPIL	0,010	9	0	0,0	18	0	0,0	0	0,0	<LQ	<LQ	<LQ	<LQ	<LQ						
10605-21-7	CARBENDAZIM	0,010	9	0	0,0	18	0	0,0	0	0,0	<LQ	<LQ	<LQ	<LQ	<LQ						
1113-02-6	OMETOATO	0,010	9	0	0,0	18	0	0,0	0	0,0	<LQ	<LQ	<LQ	<LQ	<LQ						
114311-32-9	IMAZAMOX	0,010	9	0	0,0	18	0	0,0	0	0,0	<LQ	<LQ	<LQ	<LQ	<LQ						
119-12-0	PIRIDAFENTION	0,010	9	0	0,0	18	0	0,0	0	0,0	<LQ	<LQ	<LQ	<LQ	<LQ						
121-75-5	MALATION	0,010	9	0	0,0	18	0	0,0	0	0,0	<LQ	<LQ	<LQ	<LQ	<LQ						
140923-17-7	IPROVALICARB	0,010	9	0	0,0	18	0	0,0	0	0,0	<LQ	<LQ	<LQ	<LQ	<LQ						
142459-58-3	FLUFENACET	0,010	9	0	0,0	18	0	0,0	0	0,0	<LQ	<LQ	<LQ	<LQ	<LQ						
150-68-5	MONURON	0,010	9	0	0,0	18	0	0,0	0	0,0	<LQ	<LQ	<LQ	<LQ	<LQ						
1698-60-8	CLORIDAZON	0,010	9	0	0,0	18	0	0,0	0	0,0	<LQ	<LQ	<LQ	<LQ	<LQ						
1746-81-2	MONOLINURON	0,010	9	0	0,0	18	0	0,0	0	0,0	<LQ	<LQ	<LQ	<LQ	<LQ						
188425-85-6	BOSCALID	0,010	9	0	0,0	18	0	0,0	0	0,0	<LQ	<LQ	<LQ	<LQ	<LQ						
21087-64-9	METRIBUZIN	0,010	9	0	0,0	18	0	0,0	0	0,0	<LQ	<LQ	<LQ	<LQ	<LQ						
22248-79-9	TETRACLORVINFOS	0,050	9	0	0,0	18	0	0,0	0	0,0	<LQ	<LQ	<LQ	<LQ	<LQ						
23505-41-1	PIRIMIFOS-ETILE	0,010	9	0	0,0	18	0	0,0	0	0,0	<LQ	<LQ	<LQ	<LQ	<LQ						
23560-59-0	EPTENOFOS	0,010	9	0	0,0	18	0	0,0	0	0,0	<LQ	<LQ	<LQ	<LQ	<LQ						
25057-89-0	BENTAZONE	0,010	9	0	0,0	18	0	0,0	0	0,0	<LQ	<LQ	<LQ	<LQ	<LQ						
2921-88-2	CLORPIRIFOS	0,050	9	0	0,0	18	0	0,0	0	0,0	<LQ	<LQ	<LQ	<LQ	<LQ						
29232-93-7	PIRIMIFOS-METILE	0,010	9	0	0,0	18	0	0,0	0	0,0	<LQ	<LQ	<LQ	<LQ	<LQ						

FRIULI VENEZIA GIULIA 2014 ACQUE SUPERFICIALI		FREQUENZE DI RILEVAMENTO									CONCENTRAZIONI PERCENTILI ($\mu\text{g/l}$)										
CAS	SOSTANZA	LQ ($\mu\text{g/l}$)	punti monitoraggio	presenze	presenze (%)	campioni	presenze	presenze (%)	> 0,1 $\mu\text{g/l}$	> 0,1 $\mu\text{g/l}$ (%)	totale campioni					campioni con residui					
											25-esimo	50-esimo	75-esimo	90-esimo	95-esimo	25-esimo	50-esimo	75-esimo	90-esimo	95-esimo	Max
314-40-9	BROMACILE	0,010	9	0	0,0	18	0	0,0	0	0,0	<LQ	<LQ	<LQ	<LQ	<LQ						
330-55-2	LINURON	0,010	9	0	0,0	18	0	0,0	0	0,0	<LQ	<LQ	<LQ	<LQ	<LQ						
333-41-5	DIAZINON	0,010	9	0	0,0	18	0	0,0	0	0,0	<LQ	<LQ	<LQ	<LQ	<LQ						
3383-96-8	TEMEFOS	0,050	9	0	0,0	18	0	0,0	0	0,0	<LQ	<LQ	<LQ	<LQ	<LQ						
34123-59-6	ISOPROTURON	0,010	9	0	0,0	18	0	0,0	0	0,0	<LQ	<LQ	<LQ	<LQ	<LQ						
470-90-6	CLORFENVINFOS	0,010	9	0	0,0	18	0	0,0	0	0,0	<LQ	<LQ	<LQ	<LQ	<LQ						
55-38-9	FENTION	0,010	9	0	0,0	18	0	0,0	0	0,0	<LQ	<LQ	<LQ	<LQ	<LQ						
563-12-2	ETION	0,010	9	0	0,0	18	0	0,0	0	0,0	<LQ	<LQ	<LQ	<LQ	<LQ						
57837-19-1	METALAXIL	0,010	9	0	0,0	18	0	0,0	0	0,0	<LQ	<LQ	<LQ	<LQ	<LQ						
60-51-5	DIMETOATO	0,010	9	0	0,0	18	0	0,0	0	0,0	<LQ	<LQ	<LQ	<LQ	<LQ						
66246-88-6	PENCONAZOLO	0,010	9	0	0,0	18	0	0,0	0	0,0	<LQ	<LQ	<LQ	<LQ	<LQ						
69806-50-4	FLUAZIFOP-BUTYL	0,010	9	0	0,0	18	0	0,0	0	0,0	<LQ	<LQ	<LQ	<LQ	<LQ						
7286-69-3	SEBUTILAZINA	0,010	9	0	0,0	18	0	0,0	0	0,0	<LQ	<LQ	<LQ	<LQ	<LQ						
7786-34-7	MEVINPHOS	0,010	9	0	0,0	18	0	0,0	0	0,0	<LQ	<LQ	<LQ	<LQ	<LQ						
86-50-0	AZINFOS-METILE	0,050	9	0	0,0	18	0	0,0	0	0,0	<LQ	<LQ	<LQ	<LQ	<LQ						
93-76-5	2,4,5-TRICLOROFENOSSACETICO ACIDO	0,010	9	0	0,0	18	0	0,0	0	0,0	<LQ	<LQ	<LQ	<LQ	<LQ						
94-74-6	MCPA	0,010	9	0	0,0	18	0	0,0	0	0,0	<LQ	<LQ	<LQ	<LQ	<LQ						
94-75-7	2,4-DICLOROFENOSSACETICO ACIDO	0,010	9	0	0,0	18	0	0,0	0	0,0	<LQ	<LQ	<LQ	<LQ	<LQ						
950-37-8	METIDATION	0,050	9	0	0,0	18	0	0,0	0	0,0	<LQ	<LQ	<LQ	<LQ	<LQ						

FRIULI VENEZIA GIULIA 2014 ACQUE SOTTERRANEE		FREQUENZE DI RILEVAMENTO									CONCENTRAZIONI PERCENTILI ($\mu\text{g/l}$)										
CAS	SOSTANZA	LQ ($\mu\text{g/l}$)	punti monitoraggio	presenze	presenze (%)	campioni	presenze	presenze (%)	> 0,1 $\mu\text{g/l}$	> 0,1 % $\mu\text{g/l}$	totale campioni					campioni con residui					
											25-esimo	50-esimo	75-esimo	90-esimo	95-esimo	25-esimo	50-esimo	75-esimo	90-esimo	95-esimo	Max
6190-65-4	ATRAZINA DESETIL	0,010	137	78	56,9	270	153	56,7	12	4,4	<LQ	0,020	0,040	0,070	0,095	0,020	0,030	0,060	0,088	0,134	0,240
171118-09-5	METOLACLOR-ESA	0,010	137	46	33,6	270	106	39,3	12	4,4	<LQ	<LQ	0,020	0,040	0,085	0,010	0,020	0,040	0,110	0,120	0,240
30125-63-4	TERBUTILAZINA-DESETIL	0,010	137	37	27,0	270	78	28,9	7	2,6	<LQ	<LQ	0,010	0,040	0,060	0,020	0,025	0,050	0,080	0,120	0,150
1912-24-9	ATRAZINA	0,010	137	32	23,4	270	51	18,9	0	0,0	<LQ	<LQ	0,010	0,020	0,020	0,010	0,020	0,020	0,030	0,030	0,050
51218-45-2	METOLACLOR	0,010	137	13	9,5	270	29	10,7	5	1,9	<LQ	<LQ	0,010	0,010	0,040	0,020	0,040	0,080	0,168	0,272	1,230
2163-68-0	2-IDROSSIATRAZINA	0,010	80	27	33,8	82	29	35,4	0	0,0	<LQ	<LQ	0,018	0,029	0,050	0,010	0,020	0,040	0,064	0,080	0,100
5915-41-3	TERBUTILAZINA	0,010	137	12	8,8	270	22	8,1	1	0,4	<LQ	<LQ	0,010	0,010	0,020	0,010	0,020	0,030	0,050	0,060	0,130
66753-07-9	2-IDROSSITERBUTILAZINA	0,010	80	13	16,3	82	13	15,9	0	0,0	<LQ	<LQ	<LQ	0,010	0,020	0,010	0,020	0,030	0,030	0,038	0,050
1007-28-9	ATRAZINA DESISOPROPIL	0,010	126	7	5,6	191	8	4,2	0	0,0	<LQ	<LQ	<LQ	<LQ	<LQ	0,010	0,010	0,020	0,023	0,027	0,030
314-40-9	BROMACILE	0,010	92	7	7,6	111	7	6,3	2	1,8	<LQ	<LQ	<LQ	<LQ	0,020	0,045	0,080	0,145	0,232	0,256	0,280
886-50-0	TERBUTRYN	0,010	137	6	4,4	270	6	2,2	0	0,0	<LQ	<LQ	<LQ	0,010	0,010	0,020	0,025	0,030	0,030	0,030	0,030
25057-89-0	BENTAZONE	0,010	126	3	2,4	190	4	2,1	1	0,5	<LQ	<LQ	<LQ	<LQ	<LQ	0,018	0,050	0,093	0,115	0,123	0,130
122-34-9	SIMAZINA	0,010	137	2	1,5	270	3	1,1	0	0,0	<LQ	<LQ	<LQ	0,010	0,010	0,010	0,010	0,015	0,018	0,019	0,020
10605-21-7	CARBENDAZIM	0,010	126	1	0,8	191	1	0,5	0	0,0	<LQ	<LQ	<LQ	<LQ	<LQ	0,030	0,030	0,030	0,030	0,030	0,030
15972-60-8	ALACLOR	0,010	137	0	0,0	270	0	0,0	0	0,0	<LQ	<LQ	<LQ	0,01*	0,01*						
21725-46-2	CIANAZINA	0,010	137	0	0,0	270	0	0,0	0	0,0	<LQ	<LQ	<LQ	0,01*	0,01*						
40487-42-1	PENDIMETALIN	0,010	137	0	0,0	270	0	0,0	0	0,0	<LQ	<LQ	<LQ	0,01*	0,01*						
119-12-0	PIRIDAFENTION	0,010	126	0	0,0	191	0	0,0	0	0,0	<LQ	<LQ	<LQ	<LQ	<LQ						
121-75-5	MALATION	0,010	126	0	0,0	191	0	0,0	0	0,0	<LQ	<LQ	<LQ	<LQ	<LQ						
139-40-2	PROPAZINA	0,020	126	0	0,0	191	0	0,0	0	0,0	<LQ	<LQ	<LQ	<LQ	<LQ						
150-68-5	MONURON	0,010	126	0	0,0	191	0	0,0	0	0,0	<LQ	<LQ	<LQ	<LQ	<LQ						
1698-60-8	CLORIDAZON	0,010	126	0	0,0	191	0	0,0	0	0,0	<LQ	<LQ	<LQ	<LQ	<LQ						
1746-81-2	MONOLINURON	0,010	126	0	0,0	191	0	0,0	0	0,0	<LQ	<LQ	<LQ	<LQ	<LQ						
22248-79-9	TETRACLORVINFOS	0,010	126	0	0,0	191	0	0,0	0	0,0	<LQ	<LQ	<LQ	<LQ	<LQ						
23505-41-1	PIRIMIFOS-ETILE	0,010	126	0	0,0	191	0	0,0	0	0,0	<LQ	<LQ	<LQ	<LQ	<LQ						
23560-59-0	EPTENOFOS	0,010	126	0	0,0	191	0	0,0	0	0,0	<LQ	<LQ	<LQ	<LQ	<LQ						
2921-88-2	CLORPIRIFOS	0,010	126	0	0,0	191	0	0,0	0	0,0	<LQ	<LQ	<LQ	<LQ	<LQ						
29232-93-7	PIRIMIFOS-METILE	0,010	126	0	0,0	191	0	0,0	0	0,0	<LQ	<LQ	<LQ	<LQ	<LQ						
330-54-1	DIURON	0,010	126	0	0,0	191	0	0,0	0	0,0	<LQ	<LQ	<LQ	<LQ	<LQ						
330-55-2	LINURON	0,010	126	0	0,0	191	0	0,0	0	0,0	<LQ	<LQ	<LQ	<LQ	<LQ						
333-41-5	DIAZINON	0,010	126	0	0,0	191	0	0,0	0	0,0	<LQ	<LQ	<LQ	<LQ	<LQ						
3383-96-8	TEMEFOS	0,010	126	0	0,0	191	0	0,0	0	0,0	<LQ	<LQ	<LQ	<LQ	<LQ						
34123-59-6	ISOPROTURON	0,010	126	0	0,0	191	0	0,0	0	0,0	<LQ	<LQ	<LQ	<LQ	<LQ						
470-90-6	CLORFENVINFOS	0,010	126	0	0,0	191	0	0,0	0	0,0	<LQ	<LQ	<LQ	<LQ	<LQ						
563-12-2	ETION	0,010	126	0	0,0	191	0	0,0	0	0,0	<LQ	<LQ	<LQ	<LQ	<LQ						

FRIULI VENEZIA GIULIA 2014 ACQUE SOTTERRANEE		FREQUENZE DI RILEVAMENTO									CONCENTRAZIONI PERCENTILI ($\mu\text{g/l}$)										
CAS	SOSTANZA	LQ ($\mu\text{g/l}$)	punti monitoraggio	presenze	presenze (%)	campioni	presenze	presenze (%)	> 0,1 $\mu\text{g/l}$	> 0,1 $\mu\text{g/l}$ (%)	totale campioni					campioni con residui					
											25-esimo	50-esimo	75-esimo	90-esimo	95-esimo	25-esimo	50-esimo	75-esimo	90-esimo	95-esimo	Max
57837-19-1	METALAXIL	0,010	126	0	0,0	191	0	0,0	0	0,0	<LQ	<LQ	<LQ	<LQ	<LQ						
60-51-5	DIMETOATO	0,010	126	0	0,0	191	0	0,0	0	0,0	<LQ	<LQ	<LQ	<LQ	<LQ						
66246-88-6	PENCONAZOLO	0,010	126	0	0,0	191	0	0,0	0	0,0	<LQ	<LQ	<LQ	<LQ	<LQ						
7286-69-3	SEBUTILAZINA	0,01	126	0	0,0	191	0	0,0	0	0,0	<LQ	<LQ	<LQ	<LQ	<LQ						
86-50-0	AZINFOS-METILE	0,05	126	0	0,0	191	0	0,0	0	0,0	<LQ	<LQ	<LQ	<LQ	<LQ						
950-37-8	METIDATION	0,01	126	0	0,0	191	0	0,0	0	0,0	<LQ	<LQ	<LQ	<LQ	<LQ						
1113-02-6	OMETOATO	0,01	126	0	0,0	190	0	0,0	0	0,0	<LQ	<LQ	<LQ	<LQ	<LQ						
21087-64-9	METRIBUZIN	0,01	126	0	0,0	190	0	0,0	0	0,0	<LQ	<LQ	<LQ	<LQ	<LQ						
55-38-9	FENTION	0,01	126	0	0,0	190	0	0,0	0	0,0	<LQ	<LQ	<LQ	<LQ	<LQ						
69806-50-4	FLUAZIFOP-BUTYL	0,01	126	0	0,0	190	0	0,0	0	0,0	<LQ	<LQ	<LQ	<LQ	<LQ						
7786-34-7	MEVINPHOS	0,01	126	0	0,0	190	0	0,0	0	0,0	<LQ	<LQ	<LQ	<LQ	<LQ						
94-75-7	2,4-DICLOROFENOSSACETICO ACIDO	0,01	126	0	0,0	190	0	0,0	0	0,0	<LQ	<LQ	<LQ	<LQ	<LQ						
114311-32-9	IMAZAMOX	0,01	92	0	0,0	111	0	0,0	0	0,0	<LQ	<LQ	<LQ	<LQ	<LQ						
140923-17-7	IPROVALICARB	0,01	92	0	0,0	111	0	0,0	0	0,0	<LQ	<LQ	<LQ	<LQ	<LQ						
142459-58-3	FLUFENACET	0,01	92	0	0,0	111	0	0,0	0	0,0	<LQ	<LQ	<LQ	<LQ	<LQ						
188425-85-6	BOSCALID	0,01	92	0	0,0	111	0	0,0	0	0,0	<LQ	<LQ	<LQ	<LQ	<LQ						
93-76-5	2,4,5-TRICLOROFENOSSACETICO ACIDO	0,01	92	0	0,0	111	0	0,0	0	0,0	<LQ	<LQ	<LQ	<LQ	<LQ						
94-74-6	MCPA	0,01	92	0	0,0	111	0	0,0	0	0,0	<LQ	<LQ	<LQ	<LQ	<LQ						
122-14-5	FENITROTION	0,1	1	0	0,0	1	0	0,0	0	0,0	<LQ	<LQ	<LQ	<LQ	<LQ						
26718-65-0	TRANS-MEVINPHOS	0,01	1	0	0,0	1	0	0,0	0	0,0	<LQ	<LQ	<LQ	<LQ	<LQ						
298-00-0	PARATION-METILE	0,1	1	0	0,0	1	0	0,0	0	0,0	<LQ	<LQ	<LQ	<LQ	<LQ						
338-45-4	CIS-MEVINPHOS	0,01	1	0	0,0	1	0	0,0	0	0,0	<LQ	<LQ	<LQ	<LQ	<LQ						
3397-62-4	ATRAZINA DESETIL DESISOPROPIL	0,01	1	0	0,0	1	0	0,0	0	0,0	<LQ	<LQ	<LQ	<LQ	<LQ						
56-38-2	PARATION	0,1	1	0	0,0	1	0	0,0	0	0,0	<LQ	<LQ	<LQ	<LQ	<LQ						

COD_STAZ	COMUNE	LOCALITA	BACINO_IDROGRAFICO	CORPO_IDRICO	LC
ITA06PN003	Sacile	S.Odorico	Fiume Livenza	Fiume Livenza	●
ITA06PN037	Zoppola	Z. Industriale	Fiume Lemene	Fiume Fiume	●
ITA06PN038	Fiume Veneto	Marzinis	Fiume Lemene	Fiume Sile	●
ITA06PN043	Fontanafredda	via San Egidio	Fiume Livenza	Rio la Paisa	●
ITA06PN051	San Vito al Tagliamento	Rosa	Fiume Tagliamento	Roggia di Mezzo	●
ITA06PN056	San Vito al Tagliamento	Savorgnano	Fiume Lemene	Roggia Versa	●
ITA06PN110		Ponte ante Prata	Fiume Livenza	Fiume Meduna	●
ITA06GO001	Gorizia	A valle del ponte del torrione	Fiume Isonzo	Fiume Isonzo	●
ITA06GO008	Gorizia	Conigo	Fiume Isonzo	Torrente Piumizza	●
ITA06PN131	Budoia	Via S. Martin	Fiume Livenza	Torrente Cavrezza	●
ITA06PN137	Porcia	Via Pedron	-	Canale Brentella	●
ITA06TS001	San Dorligo della Valle - Dolina	Bottazzo	Torrente Rosandra	Torrente Rosandra	●
ITA06TS003	San Dorligo della Valle - Dolina	Francovez	Torrente Rosandra	Torrente Rosandra	●
ITA06TS006	Muggia	Noghere	Rio Osopo	Rio Osopo	●
ITA06TS007	San Dorligo della Valle - Dolina	Bagnoli	Torrente Rosandra	Torrente Rosandra	●

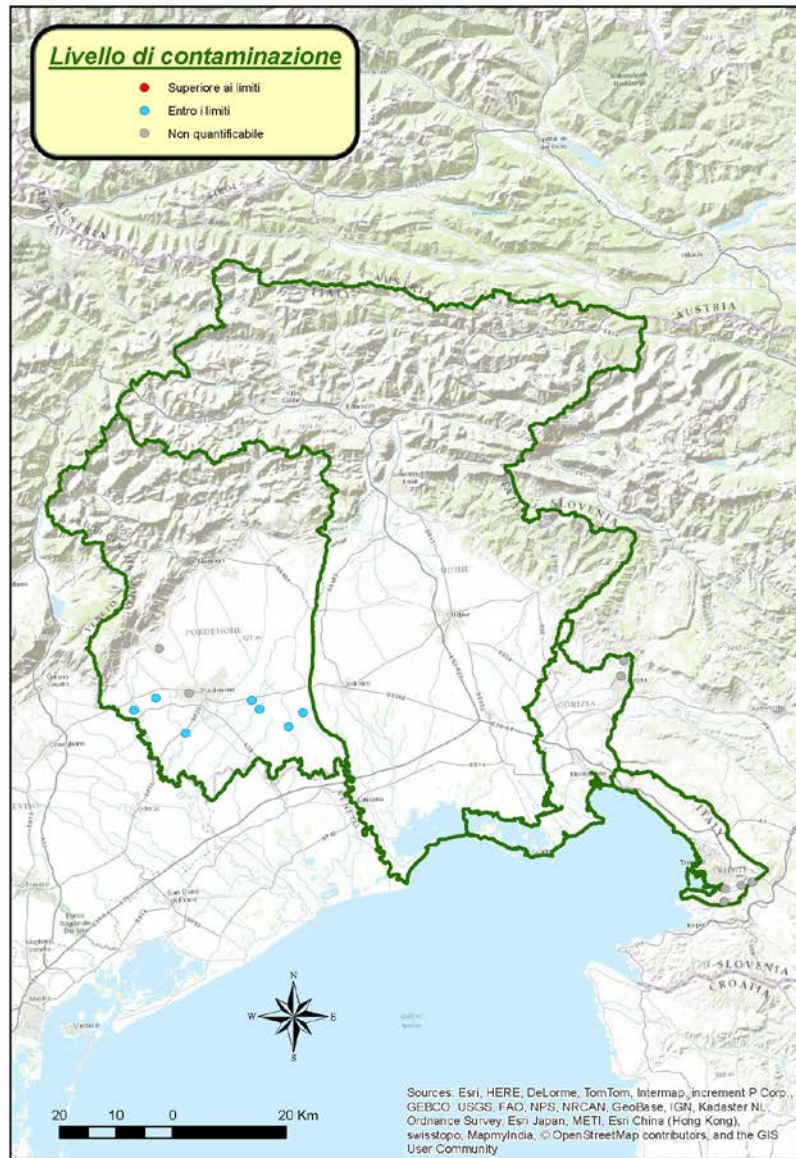
COD_STAZ	COMUNE	LOCALITA	CORPO_IDRICO	LC
IT06M0046	Fontanafredda	Fontanafredda Forcate		●
IT06M0049	Roveredo in Piano	Roveredo De Franceschi		●
IT06M0080	Cividale del Friuli	Cividale Il Casone		●
IT06M0081	Cormons	Cormons Angoris		●
IT06M0085	Premariacco	Premariacco Casanova		●
IT06M0150	Pordenone	Pordenone Cappuccini		●
IT06M0156	Cordenons	Cordenons Via Aquileia		●
IT06M0158	Porcia	Porcia Via Acque		●
IT06M0159	Gonars	Gonars Scuole A		●
IT06M0165	Fontanafredda	Fontanafredda Bellini		●
IT06M0167	Gonars	Fauglis Felettis A		●
IT06M0169	Talmassons	Talmassons Scuole A		●
IT06M0177	Pordenone	Pordenone Acquedotto		●
IT06M0033	San Dorligo della Valle	Dolina - Sorgente Lavatoio Bagnoli		●
IT06M0034	Monfalcone	Sorgente Moschenizze		●
IT06M0037	Buja	Osoppo ferriere P1		●
IT06M0038	Tricesimo	Tricesimo Castello Pozzo Cafc		●
IT06M0039	Majano	Majano Snaidero		●
IT06M0040	San Daniele del Friuli	San Daniele Leoncini		●
IT06M0043	San Quirino	San Quirino La Pellegrina		●
IT06M0044	Montereale Valcellina	Montereale San Leonardo		●
IT06M0045	Aviano	Aviano Spia7		●
IT06M0048	Roveredo in Piano	Roveredo Superbeton		●
IT06M0050	Aviano	Aviano Infa		●
IT06M0052	San Giorgio della Richinvelda	Rauscedo Via Poligono		●
IT06M0053	Spilimbergo	Tauriano Forgiarini		●
IT06M0054	Vivaro	Vivaro Agriturismo		●
IT06M0056	Spilimbergo	Spilimbergo Latterie		●
IT06M0058	Spilimbergo	Vacile Acquedotto		●
IT06M0059	Sedegliano	Sedegliano Major P1		●
IT06M0060	Martignacco	Martignacco Lif PZ1		●
IT06M0061	Lestizza	Lestizza Villacaccia		●
IT06M0062	Mortegliano	Mortegliano Via Talmassons		●
IT06M0063	Rive d'Arcano	Rodeano Vivaio		●
IT06M0064	Campoformido	Campoformido Latterie		●
IT06M0065	Fagagna	Plasencis P1		●

COD_STAZ	COMUNE	LOCALITA	CORPO_IDRICO	LC
IT06M0066	Talmassons	Talmassons Scuole B		●
IT06M0067	Trivignano Udinese	Trivignano Dogana Vecchia		●
IT06M0069	Pavia di Udine	Lauzacco Pighin P10		●
IT06M0070	Trivignano Udinese	Merlanis Exe P1		●
IT06M0071	Castions di Strada	Castions Svevo Scuole A		●
IT06M0072	Castions di Strada	Castions Morsano Scuola B		●
IT06M0073	Gonars	Fauglis Felettis B		●
IT06M0074	Santa Maria la Longa	Santa Maria L.L. Don Orione B		●
IT06M0075	Pagnacco	Pagnacco Zampis Cafc		●
IT06M0076	Povoletto	Marsure Euroamerican		●
IT06M0077	San Giovanni al Natisone	Villanova Marton		●
IT06M0078	Udine	Udine Amga Castello Nord		●
IT06M0079	Buttrio	Buttrio Azienda Due Torri		●
IT06M0083	Cividale del Friuli	Cividale Mus P4		●
IT06M0086	Premariacco	Firmano Prefir F2		●
IT06M0087	Moraro	Moraro Compostaggio		●
IT06M0093	San Pier d'Isonzo	San Pier Pozzi Acegas		●
IT06M0095	Sacile	Sacile Via Valli		●
IT06M0096	Zoppola	Zoppola Fontana		●
IT06M0099	Porcia	Porcia Cavour		●
IT06M0100	Porcia	Porcia Municipio		●
IT06M0101	Porcia	Porcia Pacinotti		●
IT06M0109	San Vito al Tagliamento	Savorgnano Cimitero		●
IT06M0111	Zoppola	Zoppola Distilleria		●
IT06M0112	Chions	Torrato P2 35		●
IT06M0115	Zoppola	Orcenico Cimitero		●
IT06M0126	San Vito al Tagliamento	San Vito Peep		●
IT06M0128	Aiello del Friuli	Aiello Cavour		●
IT06M0129	Porpetto	Porpetto Scuola Materna P1		●
IT06M0130	San Giorgio di Nogaro	San Giorgio N Via del Rio		●
IT06M0132	Gonars	Gonars Scuole B		●
IT06M0133	Cervignano del Friuli	Cervignano Artigiani		●
IT06M0134	Gonars	Gonars Contrada Artigiani		●
IT06M0135	Terzo d'Aquileia	Terzo Plesso Scolastico		●
IT06M0136	Aiello del Friuli	Aiello Novacco		●
IT06M0138	Villa Vicentina	Villa Vicentina Candelettis		●

COD_STAZ	COMUNE	LOCALITA	CORPO_IDRICO	LC
IT06M0139	Monfalcone	Monfalcone Eaton		●
IT06M0140	Fiumicello	Fossalon Fiumicello Ponte		●
IT06M0141	San Canzian d'Isonzo	San Canzian Stallone 7		●
IT06M0143	San Canzian d'Isonzo	San Canzian Stallone nuovo		●
IT06M0144	Fiumicello	Fiumicello Via Weffort		●
IT06M0146	Fiumicello	Fiumicello Via San Lorenzo		●
IT06M0148	Cordenons	Cordenons Piscina		●
IT06M0151	Caneva	Caneva StevenÓ		●
IT06M0152	Pocenia	Pocenia Paradiso		●
IT06M0153	Codroipo	Codroipo Biauzzo		●
IT06M0155	San Canzian d'Isonzo	San Canzian Stallone 1		●
IT06M0157	Fontanafredda	Fontanafredda Vigonovo		●
IT06M0161	Bagnaria Arsa	Bagnaria Antonini		●
IT06M0162	Campolongo Tapogliano	Tapogliano Piazza Esercito		●
IT06M0164	Palmanova	Palmanova Casello		●
IT06M0166	Castions di Strada	Castions Svevo Scuole B		●
IT06M0168	Castions di Strada	Castions Morsano Scuola A		●
IT06M0176	Roveredo in Piano	Roveredo Acquedotto		●
IT06M0179	San Canzian d'Isonzo	Pieris	Bassa pianura isontina: falda freatica locale	●
IT06M0181	Corno di Rosazzo	Cascina Rinaldi	Alta pianura friulana cividalese	●
IT06M0183	Torviscosa	Piscine	Bassa pianura friulana orientale: falda artesiane intermedia (falda C)	●
IT06M0185	Maniago	Cossana	Alta pianura pordenonese occidentale	●
IT06M0001	Polcenigo	Polcenigo Gorgazzo		●
IT06M0020	Chiusaforte	Raccolana Fontanone di Goriuda		●
IT06M0032	Duino-Aurisina	Aurisina - Duino Sardos		●
IT06M0035	Artegna	Artegna Totolo		●
IT06M0036	Gemona del Friuli	Gemona Gois		●
IT06M0051	Cordenons	Cordenons San Giovanni		●
IT06M0055	San Giorgio della Richinvelda	Richinvelda Cosa		●
IT06M0057	Flaibano	Flaibano San Odorico		●
IT06M0088	Savogna d'Isonzo	Savogna Strada Alta		●
IT06M0089	Farra d'Isonzo	Farra Grotta		●
IT06M0090	Gorizia	Gorizia La Giulia		●
IT06M0092	Villesse	Villesse Goriziane		●
IT06M0094	Azzano Decimo	Azzano Fontana		●

COD_STAZ	COMUNE	LOCALITA	CORPO_IDRICO	LC
IT06M0103	Brugnera	Brugnera Fontana Pubblica		●
IT06M0104	Fiume Veneto	Fiume Veneto Fontana		●
IT06M0105	Azzano Decimo	Villacriccola Fontana		●
IT06M0106	Fiume Veneto	Fiume Veneto Cimpello		●
IT06M0107	Rivignano	Rivignano Cartiera		●
IT06M0108	Casarsa della Delizia	Casarsa San Giovanni Cimitero		●
IT06M0110	Pocenia	Pocenia Annia		●
IT06M0113	Fiume Veneto	Fiume Veneto Pescincanna		●
IT06M0114	Morsano al Tagliamento	Morsano Scuola Media		●
IT06M0116	Sesto al Reghena	Ramuscello Via Nievo		●
IT06M0117	Marano Lagunare	Marano Deposito Cooperativa San Vito		●
IT06M0118	Pocenia	Pocenia Torsa		●
IT06M0119	Lignano Sabbiadoro	Lignano Acquasplash		●
IT06M0120	Precenicco	Precenicco Pescarola		●
IT06M0121	Teor	Teor Campomolle		●
IT06M0122	Pocenia	Pocenia Viale Trieste		●
IT06M0123	Chions	Torrate P12 190		●
IT06M0124	Morsano al Tagliamento	Morsano Casa Riposo		●
IT06M0125	San Vito al Tagliamento	San Vito Cimitero		●
IT06M0127	Pocenia	Pocenia Pocenia		●
IT06M0131	Aquileia	Aquileia Belvedere		●
IT06M0137	Grado	Grado Volpera 1		●
IT06M0145	Grado	Grado Valle Dossi 1		●
IT06M0147	Casarsa della Delizia	Casarsa Valvasone Cimitero		●
IT06M0154	San Canzian d'Isonzo	Pieris Via Brunner		●
IT06M0163	Villesse	Villesse Casello		●
IT06M0178	San Canzian d'Isonzo	Pieris Acegas P15		●
IT06M0180	Turriaco	Turriaco argine Isonzo	Bassa pianura isontina: falda freatica locale	●
IT06M0182	Ronchi dei Legionari	IRISAcqua	Alta pianura isontina	●
IT06M0184	Grado	Fossalon	Bassa pianura dell'Isonzo: falda artesiane intermedia (falda C)	●

Acque superficiali - Friuli Venezia Giulia 2014



Acque sotterranee - Friuli Venezia Giulia 2014

