

RIEPILOGO 2014	PUNTI MONITORAGGIO			CAMPIONI			SOSTANZE		
	totali	con residui	% con residui	totali	con residui	% con residui	misure	cercate	trovate
acque superficiali	143	100	69,93	1284	294	22,9	43448	45	27
acque sotterranee	333	94	28,228	641	117	18,3	22087	39	21
totale	476	194	40,756	1925	411	21,4	65535	45	29

PIEMONTE 2014 ACQUE SUPERFICIALI		FREQUENZE DI RILEVAMENTO									CONCENTRAZIONI PERCENTILI (µg/l)										
CAS	SOSTANZA	LQ (µg/l)	punti monitoraggio	presenze	presenze (%)	campioni	presenze	presenze (%)	> 0,1 µg/l	> 0,1 µg/l (%)	totale campioni					campioni con residui					
											25-esimo	50-esimo	75-esimo	90-esimo	95-esimo	25-esimo	50-esimo	75-esimo	90-esimo	95-esimo	Max
19666-30-9	OXADIAZON	0,020	139	44	31,7	1258	89	7,1	34	2,7	<LQ	<LQ	<LQ	<LQ	0,030	0,030	0,070	0,150	0,432	0,790	1,550
5915-41-3	TERBUTILAZINA	0,020	139	51	36,7	1258	69	5,5	12	1,0	<LQ	<LQ	<LQ	<LQ	0,020	0,020	0,030	0,070	0,226	0,468	0,750
41814-78-2	TRICICLAZOLO	0,020	31	21	67,7	221	61	27,6	24	10,9	<LQ	<LQ	0,020	0,110	0,460	0,030	0,070	0,240	0,910	1,310	2,100
51218-45-2	METOLACLOR	0,020	139	47	33,8	1258	60	4,8	19	1,5	<LQ	<LQ	<LQ	<LQ	<LQ	0,020	0,050	0,120	0,291	0,352	0,640
84087-01-4	QUINCLORAC	0,020	31	21	67,7	220	52	23,6	28	12,7	<LQ	<LQ	<LQ	0,160	0,336	0,040	0,125	0,298	1,387	2,657	11,700
25057-89-0	BENTAZONE	0,020	139	20	14,4	1047	47	4,5	9	0,9	<LQ	<LQ	<LQ	<LQ	<LQ	0,020	0,030	0,075	0,194	0,207	0,520
110488-70-5	DIMETOMORF	0,020	139	28	20,1	1046	47	4,5	11	1,1	<LQ	<LQ	<LQ	<LQ	<LQ	0,020	0,040	0,095	0,154	0,160	0,670
94-74-6	MCPA	0,020	139	30	21,6	1047	41	3,9	5	0,5	<LQ	<LQ	<LQ	<LQ	<LQ	0,020	0,040	0,060	0,110	0,170	0,440
30125-63-4	TERBUTILAZINA-DESETIL	0,020	139	20	14,4	1258	25	2,0	2	0,2	<LQ	<LQ	<LQ	<LQ	<LQ	0,020	0,020	0,030	0,052	0,132	0,160
15972-60-8	ALACLOR	0,020	139	13	9,4	1258	15	1,2	1	0,1	<LQ	<LQ	<LQ	<LQ	<LQ	0,020	0,020	0,030	0,052	0,093	0,170
57837-19-1	METALAXIL	0,020	139	7	5,0	1258	13	1,0	4	0,3	<LQ	<LQ	<LQ	<LQ	<LQ	0,030	0,030	0,110	0,138	0,244	0,400
1698-60-8	CLORIDAZON	0,020	139	12	8,6	1047	13	1,2	0	0,0	<LQ	<LQ	<LQ	<LQ	<LQ	0,020	0,020	0,030	0,058	0,060	0,060
7085-19-0	MECOPROP	0,020	139	13	9,4	1046	13	1,2	3	0,3	<LQ	<LQ	<LQ	<LQ	<LQ	0,020	0,020	0,100	0,186	0,206	0,230
2008-58-4	2,6-DICLOROBENZAMMIDE	0,020	139	4	2,9	1258	8	0,6	2	0,2	<LQ	<LQ	<LQ	<LQ	<LQ	0,038	0,045	0,073	0,125	0,143	0,160
94-75-7	2,4-DICLOROFENOSSIACETICO	0,020	139	7	5,0	1047	7	0,7	0	0,0	<LQ	<LQ	<LQ	<LQ	<LQ	0,020	0,020	0,025	0,038	0,044	0,050
87674-68-8	DIMETENAMIDE	0,020	139	6	4,3	1258	6	0,5	3	0,2	<LQ	<LQ	<LQ	<LQ	<LQ	0,055	0,090	0,133	0,145	0,148	0,150
120923-37-7	AMIDOSULFURON	0,020	139	6	4,3	1047	6	0,6	1	0,1	<LQ	<LQ	<LQ	<LQ	<LQ	0,020	0,020	0,028	0,075	0,098	0,120
15545-48-9	CLOROTOLURON	0,020	139	6	4,3	1047	6	0,6	0	0,0	<LQ	<LQ	<LQ	<LQ	<LQ	0,020	0,020	0,050	0,075	0,083	0,090
120162-55-2	AZIMSULFURON	0,020	31	6	19,4	221	6	2,7	1	0,5	<LQ	<LQ	<LQ	<LQ	<LQ	0,023	0,035	0,070	0,145	0,178	0,210
83055-99-6	BENSULFURON-METILE	0,020	31	5	16,1	221	6	2,7	1	0,5	<LQ	<LQ	<LQ	<LQ	<LQ	0,025	0,040	0,040	0,105	0,138	0,170
2921-88-2	CLORPIRIFOS	0,020	139	2	1,4	1258	3	0,2	0	0,0	<LQ	<LQ	<LQ	<LQ	<LQ	0,020	0,020	0,020	0,020	0,020	0,020
330-54-1	DIURON	0,020	139	3	2,2	1047	3	0,3	0	0,0	<LQ	<LQ	<LQ	<LQ	<LQ	0,020	0,020	0,020	0,020	0,020	0,020
1912-24-9	ATRAZINA	0,020	139	2	1,4	1258	2	0,2	0	0,0	<LQ	<LQ	<LQ	<LQ	<LQ	0,020	0,020	0,020	0,020	0,020	0,020
2212-67-1	MOLINATE	0,020	31	2	6,5	277	2	0,7	2	0,7	<LQ	<LQ	<LQ	<LQ	<LQ	0,270	0,280	0,290	0,296	0,298	0,300
121-75-5	MALATION	0,020	139	1	0,7	1258	1	0,1	0	0,0	<LQ	<LQ	<LQ	<LQ	<LQ	0,030	0,030	0,030	0,030	0,030	0,030
122-34-9	SIMAZINA	0,020	139	1	0,7	1258	1	0,1	0	0,0	<LQ	<LQ	<LQ	<LQ	<LQ	0,060	0,060	0,060	0,060	0,060	0,060
608-73-1	HEXACHLOROCYCLOHEXANE	0,002	31	1	3,2	315	1	0,3	0	0,0	<LQ	<LQ	<LQ	<LQ	<LQ	0,004	0,004	0,004	0,004	0,004	0,004
1194-65-6	DICLOBENIL	0,020	139	0	0,0	1258	0	0,0	0	0,0	<LQ	<LQ	<LQ	<LQ	<LQ						
1563-66-2	CARBOFURAN	0,020	139	0	0,0	1258	0	0,0	0	0,0	<LQ	<LQ	<LQ	<LQ	<LQ						
1897-45-6	CLOROTALONIL	0,020	139	0	0,0	1258	0	0,0	0	0,0	<LQ	<LQ	<LQ	<LQ	<LQ						
26225-79-6	ETOFUMESATE	0,020	139	0	0,0	1258	0	0,0	0	0,0	<LQ	<LQ	<LQ	<LQ	<LQ						
32809-16-8	PROCIMIDONE	0,020	139	0	0,0	1258	0	0,0	0	0,0	<LQ	<LQ	<LQ	<LQ	<LQ						
330-55-2	LINURON	0,020	139	0	0,0	1258	0	0,0	0	0,0	<LQ	<LQ	<LQ	<LQ	<LQ						
36734-19-7	IPRODIONE	0,020	139	0	0,0	1258	0	0,0	0	0,0	<LQ	<LQ	<LQ	<LQ	<LQ						

PIEMONTE 2014 ACQUE SUPERFICIALI		FREQUENZE DI RILEVAMENTO									CONCENTRAZIONI PERCENTILI ( $\mu\text{g/l}$ )										
CAS	SOSTANZA	LQ ( $\mu\text{g/l}$ )	punti monitoraggio	presenze	presenze (%)	campioni	presenze	presenze (%)	> 0,1 $\mu\text{g/l}$	> 0,1 $\mu\text{g/l}$ (%)	totale campioni					campioni con residui					
											25-esimo	50-esimo	75-esimo	90-esimo	95-esimo	25-esimo	50-esimo	75-esimo	90-esimo	95-esimo	Max
36756-79-3	TIOCARBAZIL	0,020	139	0	0,0	1258	0	0,0	0	0,0	<LQ	<LQ	<LQ	<LQ	<LQ						
40487-42-1	PENDIMETALIN	0,020	139	0	0,0	1258	0	0,0	0	0,0	<LQ	<LQ	<LQ	<LQ	<LQ						
51235-04-2	ESAZINONE	0,020	139	0	0,0	1258	0	0,0	0	0,0	<LQ	<LQ	<LQ	<LQ	<LQ						
6190-65-4	ATRAZINA DESETIL	0,020	139	0	0,0	1258	0	0,0	0	0,0	<LQ	<LQ	<LQ	<LQ	<LQ						
99-30-9	DICLORAN	0,020	139	0	0,0	1258	0	0,0	0	0,0	<LQ	<LQ	<LQ	<LQ	<LQ						
133-07-3	FOLPET	0,020	117	0	0,0	1056	0	0,0	0	0,0	<LQ	<LQ	<LQ	<LQ	<LQ						
115-29-7	ENDOSULFAN	0,002	31	0	0,0	315	0	0,0	0	0,0	<LQ	<LQ	<LQ	<LQ	<LQ						
118-74-1	HEXACHLOROBENZENE	0,002	31	0	0,0	315	0	0,0	0	0,0	<LQ	<LQ	<LQ	<LQ	<LQ						
51218-49-6	PRETILAFLOR	0,020	31	0	0,0	277	0	0,0	0	0,0	<LQ	<LQ	<LQ	<LQ	<LQ						
709-98-8	PROPANIL	0,020	31	0	0,0	277	0	0,0	0	0,0	<LQ	<LQ	<LQ	<LQ	<LQ						
470-90-6	CLORFENVINFOS	0,020	11	0	0,0	120	0	0,0	0	0,0	<LQ	<LQ	<LQ	<LQ	<LQ						

PIEMONTE / 2014 ACQUE SOTTERRANEE		FREQUENZE DI RILEVAMENTO										CONCENTRAZIONI PERCENTILI (µg/l)									
CAS	SOSTANZA	LQ (µg/l)	punti monitoraggio	presenze	presenze (%)	campioni	presenze	presenze (%)	> 0,1 µg/l	> 0,1 µg/l (%)	totale campioni					campioni con residui					
											25-esimo	50-esimo	75-esimo	90-esimo	95-esimo	25-esimo	50-esimo	75-esimo	90-esimo	95-esimo	Max
25057-89-0	BENTAZONE	0,020	332	33	9,9	597	46	7,7	12	2,0	<LQ	<LQ	<LQ	<LQ	0,040	0,030	0,050	0,108	0,200	0,255	0,950
30125-63-4	TERBUTILAZINA-DESETIL	0,020	333	25	7,5	641	25	3,9	0	0,0	<LQ	<LQ	<LQ	<LQ	<LQ	0,020	0,040	0,060	0,080	0,080	0,090
19666-30-9	OXADIAZON	0,020	333	21	6,3	641	23	3,6	3	0,5	<LQ	<LQ	<LQ	<LQ	<LQ	0,030	0,040	0,065	0,242	0,496	0,690
15972-60-8	ALACLOR	0,020	333	16	4,8	641	16	2,5	0	0,0	<LQ	<LQ	<LQ	<LQ	<LQ	0,020	0,030	0,030	0,030	0,030	0,030
5915-41-3	TERBUTILAZINA	0,020	333	16	4,8	641	16	2,5	0	0,0	<LQ	<LQ	<LQ	<LQ	<LQ	0,020	0,025	0,048	0,075	0,083	0,090
51218-45-2	METOLACLOR	0,020	333	7	2,1	641	7	1,1	4	0,6	<LQ	<LQ	<LQ	<LQ	<LQ	0,060	0,150	0,335	0,912	1,221	1,530
41814-78-2	TRICICLAZOLO	0,020	76	3	3,9	130	6	4,6	2	1,5	<LQ	<LQ	<LQ	<LQ	<LQ	0,023	0,040	0,095	0,130	0,140	0,150
84087-01-4	QUINCLORAC	0,020	76	4	5,3	130	5	3,8	0	0,0	<LQ	<LQ	<LQ	<LQ	<LQ	0,030	0,040	0,050	0,062	0,066	0,070
6190-65-4	ATRAZINA DESETIL	0,020	333	4	1,2	641	4	0,6	0	0,0	<LQ	<LQ	<LQ	<LQ	<LQ	0,045	0,050	0,050	0,050	0,050	0,050
1912-24-9	ATRAZINA	0,020	333	3	0,9	641	3	0,5	0	0,0	<LQ	<LQ	<LQ	<LQ	<LQ	0,035	0,050	0,070	0,082	0,086	0,090
110488-70-5	DIMETOMORF	0,020	332	3	0,9	597	3	0,5	1	0,2	<LQ	<LQ	<LQ	<LQ	<LQ	0,040	0,050	0,490	0,754	0,842	0,930
1698-60-8	CLORIDAZON	0,020	332	3	0,9	597	3	0,5	0	0,0	<LQ	<LQ	<LQ	<LQ	<LQ	0,020	0,020	0,025	0,028	0,029	0,030
94-75-7	2,4-DICLOROFENOSSIACETICO ACIDO	0,020	332	3	0,9	597	3	0,5	0	0,0	<LQ	<LQ	<LQ	<LQ	<LQ	0,020	0,020	0,020	0,020	0,020	0,020
15545-48-9	CLOROTOLURON	0,020	332	2	0,6	597	2	0,3	0	0,0	<LQ	<LQ	<LQ	<LQ	<LQ	0,020	0,020	0,020	0,020	0,020	0,020
7085-19-0	MECOPROP	0,020	332	2	0,6	597	2	0,3	0	0,0	<LQ	<LQ	<LQ	<LQ	<LQ	0,035	0,040	0,045	0,048	0,049	0,050
122-34-9	SIMAZINA	0,020	333	1	0,3	641	1	0,2	0	0,0	<LQ	<LQ	<LQ	<LQ	<LQ	0,040	0,040	0,040	0,040	0,040	0,040
2008-58-4	2,6-DICLOROBENZAMMIDE	0,020	333	1	0,3	641	1	0,2	0	0,0	<LQ	<LQ	<LQ	<LQ	<LQ	0,030	0,030	0,030	0,030	0,030	0,030
330-55-2	LINURON	0,020	333	1	0,3	641	1	0,2	1	0,2	<LQ	<LQ	<LQ	<LQ	<LQ	0,310	0,310	0,310	0,310	0,310	0,310
330-54-1	DIURON	0,020	332	1	0,3	597	1	0,2	0	0,0	<LQ	<LQ	<LQ	<LQ	<LQ	0,020	0,020	0,020	0,020	0,020	0,020
94-74-6	MCPA	0,020	332	1	0,3	597	1	0,2	0	0,0	<LQ	<LQ	<LQ	<LQ	<LQ	0,020	0,020	0,020	0,020	0,020	0,020
120162-55-2	AZIMSULFURON	0,020	76	1	1,3	130	1	0,8	0	0,0	<LQ	<LQ	<LQ	<LQ	<LQ	0,020	0,020	0,020	0,020	0,020	0,020
1194-65-6	DICLOBENIL	0,020	333	0	0,0	641	0	0,0	0	0,0	<LQ	<LQ	<LQ	<LQ	<LQ						
121-75-5	MALATION	0,020	333	0	0,0	641	0	0,0	0	0,0	<LQ	<LQ	<LQ	<LQ	<LQ						
1563-66-2	CARBOFURAN	0,020	333	0	0,0	641	0	0,0	0	0,0	<LQ	<LQ	<LQ	<LQ	<LQ						
1897-45-6	CLOROTALONIL	0,020	333	0	0,0	641	0	0,0	0	0,0	<LQ	<LQ	<LQ	<LQ	<LQ						
26225-79-6	ETOFUMESATE	0,020	333	0	0,0	641	0	0,0	0	0,0	<LQ	<LQ	<LQ	<LQ	<LQ						
2921-88-2	CLORPIRIFOS	0,020	333	0	0,0	641	0	0,0	0	0,0	<LQ	<LQ	<LQ	<LQ	<LQ						
32809-16-8	PROCIMIDONE	0,020	333	0	0,0	641	0	0,0	0	0,0	<LQ	<LQ	<LQ	<LQ	<LQ						
36734-19-7	IPRODIONE	0,020	333	0	0,0	641	0	0,0	0	0,0	<LQ	<LQ	<LQ	<LQ	<LQ						
36756-79-3	TIOCARBAZIL	0,020	333	0	0,0	641	0	0,0	0	0,0	<LQ	<LQ	<LQ	<LQ	<LQ						
40487-42-1	PENDIMETALIN	0,020	333	0	0,0	641	0	0,0	0	0,0	<LQ	<LQ	<LQ	<LQ	<LQ						
51235-04-2	ESAZINONE	0,020	333	0	0,0	641	0	0,0	0	0,0	<LQ	<LQ	<LQ	<LQ	<LQ						
57837-19-1	METALAXIL	0,020	333	0	0,0	641	0	0,0	0	0,0	<LQ	<LQ	<LQ	<LQ	<LQ						
87674-68-8	DIMETENAMIDE	0,020	333	0	0,0	641	0	0,0	0	0,0	<LQ	<LQ	<LQ	<LQ	<LQ						

PIEMONTE / 2014 ACQUE SOTTERRANEE		FREQUENZE DI RILEVAMENTO										CONCENTRAZIONI PERCENTILI (µg/l)									
CAS	SOSTANZA	LQ (µg/l)	punti monitoraggio	presenze	presenze (%)	campioni	presenze	presenze (%)	> 0,1 µg/l	> 0,1 µg/l (%)	totale campioni					campioni con residui					
											25-esimo	50-esimo	75-esimo	90-esimo	95-esimo	25-esimo	50-esimo	75-esimo	90-esimo	95-esimo	Max
99-30-9	DICLORAN	0,020	333	0	0,0	641	0	0,0	0	0,0	<LQ	<LQ	<LQ	<LQ	<LQ						
133-07-3	FOLPET	0,020	333	0	0,0	640	0	0,0	0	0,0	<LQ	<LQ	<LQ	<LQ	<LQ						
120923-37-7	AMIDOSULFURON	0,020	332	0	0,0	597	0	0,0	0	0,0	<LQ	<LQ	<LQ	<LQ	<LQ						
51218-49-6	PRETILACLOR	0,020	76	0	0,0	150	0	0,0	0	0,0	<LQ	<LQ	<LQ	<LQ	<LQ						
709-98-8	PROPANIL	0,020	76	0	0,0	150	0	0,0	0	0,0	<LQ	<LQ	<LQ	<LQ	<LQ						

COD_STAZ	COMUNE	LOCALITA	CORPO_IDRICO	LC
005040	Santo Stefano Belbo	Stazione S. Stefano	TINELLA_63-Scorrimento superficiale-Piccolo	●
007030	Casanova Elvo	Pt Stradale	ELVO_56-Scorrimento superficiale-Medio-Debole1	●
009060	Quinto Verellese	Pt. per Gattinara	CERVO_56-Scorrimento superficiale-Medio-Debole1	●
014045	Motta de' Conti	Casotto	SESIA_56-Scorrimento superficiale-Grande-Debole1	●
017020	Caresana	Cimitero	ROGGIA BONA_56-Scorrimento superficiale-Piccolo	●
019020	Motta de' Conti	Confine Prov.	MARCOVA_56-Scorrimento superficiale-Piccolo	●
100010	Borgolavezzaro	S. Maria	ARBOGNA_56-Scorrimento superficiale-Piccolo	●
410005	Biella	Ponte Strada per Tollegno	OROPA_1-Scorrimento superficiale-Piccolo	●
415005	Villarboit	Guado Ingresso Paese	ROVASENDA_56-Scorrimento superficiale-Piccolo	●
416015	Collobiano	Prima Confl. Cervo (C.Na Giara)	MARCHIAZZA_56-Scorrimento superficiale-Piccolo	●
001160	Brandizzo	Via Po	PO_56-Scorrimento superficiale-Grande-Debole107	●
001197	Lauriano	Ex Porto S. Sebastiano	PO_56-Scorrimento superficiale-Grande-Debole107	●
001230	Trino	Ponte SS 455	PO_56-Scorrimento superficiale-Grande	●
001250	Frassineto Po	PAsso di Frassineto	PO_56-Scorrimento superficiale-Grande	●
001270	Valenza	Ponte Valenza	PO_56-Scorrimento superficiale-Molto grande	●
001280	Isola Sant'Antonio	Porto D'Isola	PO_56-Scorrimento superficiale-Molto grande	●
002035	Asti	Confine Azzano	VERSA_62-Scorrimento superficiale-Medio	●
004005	Veza d'Alba	Pt Patarrone	BORBORE_62-Scorrimento superficiale-Molto piccolo	●
004030	Asti	Case Nuove	BORBORE_62-Scorrimento superficiale-Medio	●
006030	Asti	Ponte SS 231	TRIVERSA_62-Scorrimento superficiale-Medio	●
007015	Mongrando	Maghetto	ELVO_1-Scorrimento superficiale-Piccolo	●
008010	Borriana	Località Guado Cave Mongrando	OREMO_56-Scorrimento superficiale-Piccolo-Forte1	●
014025	Caresanablot	Prima della Confluenza Del Torrente Cervo	SESIA_56-Scorrimento superficiale-Medio-Forte1	●
020010	Centallo	Pt per Villafalletto	GRANA-MELLEA_56-Scorrimento superficiale-Medio-For	●
020030	Savigliano	Pt SS 20	GRANA MELLEA_56-Scorrimento superficiale-Medio-For	●
021040	Savigliano	Pt Provinciale per Saluzzo	MAIRA_56-Scorrimento superficiale-Medio-Forte107	●
021050	Racconigi	Pt per Murello	MAIRA_56-Scorrimento superficiale-Grande-Forte107	●
022040	Polonghera	Pt Circonvallazione	VARAITA_56-Scorrimento superficiale-Medio-Forte107	●
026060	Fossano	'Pt per Salmour	STURA DI DEMONTE_56-Scorrimento superficiale-Grand	●
026070	Cherasco	Pt per Bra	STURA DI DEMONTE_56-Scorrimento superficiale-Grand	●
030030	Villafranca Piemonte	Guado S.P. 130 Villafranca - Pancalieri	PELLICE_56-Scorrimento superficiale-Medio-Forte107	●
033010	Strambino	Ponte Fraz. Cerone	CHIUSELLA_56-Scorrimento superficiale-Medio-Forte1	●
036010	Vauda Canavese	La Fena	FANDAGLIA_56-Scorrimento superficiale-Piccolo	●
037005	Villanova d'Asti	Strada per Cascina Piovano	BANNA_56-Scorrimento superficiale-Molto piccolo	●
037010	Moncalieri	Ponte SS 393	BANNA_56-Scorrimento superficiale-Piccolo	●
039020	Strambino	Ponte di Strambino	DORA BALTEA_56-Da ghiacciai-Grande-Forte1	●

COD_STAZ	COMUNE	LOCALITA	CORPO_IDRICO	LC
043010	Moncalieri	Tetti Preti	CHISOLA_56-Scorrimento superficiale-Medio-Debole10	●
045060	Chivasso	Rist. Lido Malone	MALONE_56-Scorrimento superficiale-Medio-Debole1	●
046122	Castello di Annone	Ponte per Rocca D'Arazzo	TANARO_62-Scorrimento superficiale-Grande	●
046165	Felizzano	Molini di Felizzano	TANARO_56-Scorrimento superficiale-Molto grande	●
047050	Monastero Bormida	Ponte	BORMIDA DI MILLESIMO_63-Scorrimento superficiale-G	●
048100	Guazzora	C.Na Carolina	SCRIVIA_56-Scorrimento superficiale-Grande-Forte64	●
049025	Cossano Belbo	Cascina Vassa	BELBO_63-Scorrimento superficiale-Medio	●
049070	Castelnuovo Belbo	Ponte Q. 121	BELBO_62-Scorrimento superficiale-Medio	●
049085	Oviglio	Cascina Savella	BELBO_56-Scorrimento superficiale-Medio	●
050042	Cortiglione	Ponte Q. 126	TIGLIONE_62-Scorrimento superficiale-Piccolo	●
053037	Caltignaga	Cascina Mirasole	AGOGNA_56-Scorrimento superficiale-Medio-Debole1	●
053050	Novara	C.Na S. Maiolo	AGOGNA_56-Scorrimento superficiale-Medio-Debole1	●
058002	Vaprio d'Agogna	Pravarone	TERDOPPIO NOVARESE_56-Scorrimento superficiale-Mol	●
058005	Caltignaga	Ponte SS 32	TERDOPPIO NOVARESE_56-Scorrimento superficiale-Pic	●
058020	Trecate	Ponte Quota 136 (C.Na Parazzolina)	TERDOPPIO NOVARESE_56-Scorrimento superficiale-Med	●
058030	Cerano	C.Na Nuovo	TERDOPPIO NOVARESE_56-Scorrimento superficiale-Med	●
060045	Casal Cermelli	Porta Nuova	ORBA_56-Scorrimento superficiale-Medio-Forte64	●
062045	Pontestura	C.na San Michele	STURA DEL MONFERRATO_62-Scorrimento superficiale-M	●
064040	Valenza	C.Na Nuova	GRANA_56-Scorrimento superficiale-Medio	●
065065	Alessandria	Ponte della Maranzana	BORMIDA_56-Scorrimento superficiale-Grande	●
073010	Masera	Pontetto	ISORNO_1-Scorrimento superficiale-Piccolo	●
085025	Castelnuovo Scrivia	Via A. De Gasperi angolo strad	GRUE_56-Scorrimento superficiale-Piccolo-Debole64	●
090025	Occimiano	Scaricatore nel Torrente Grana	CANALE LANZA_56-Scorrimento superficiale-Piccolo	●
112010	Novara	C.Na Nuova	ROGGIA BIRAGA_56-Scorrimento superficiale-Piccolo	●
113010	Casalino	C.Na Pizzotta	ROGGIA BUSCA_56-Scorrimento superficiale-Piccolo	●
182010	San Pietro Mosezzo	Confl. Agogna	ROGGIA MORA_56-Scorrimento superficiale-Piccolo	●
227010	Gassino Torinese	Ponte per C.na Canta	RIO DI VALLE MAGGIORE_62-Scorrimento superficiale-Piccolo	●
231020	Ceres	Prima della confluenza	STURA DI VALLEGRANDE_1-Scorrimento superficiale-Piccolo	●
303010	Cambiano	Ponte	TEPICE_56-Scorrimento superficiale-Piccolo	●
721010	Carisio	Confluenza Elvo	CANALE DI CIGLIANO_56-Scorrimento superficiale-Med	●
722010	Brandizzo	Impianto frantumazione inerti	BEALERA NUOVA_56-Scorrimento superficiale-Piccolo	●
753002	Isola d'Asti	Strada per Mongovone	RIO BRAGNA_62-Scorrimento superficiale-Molto picco	●
804010	Salussola	Loc. Molino dei Banditi	IL NAVILOTTO_56-Scorrimento superficiale-Piccolo	●
834010	Asti	Presso Parcheggio Ente Parchi	VALLEANDONA_62-Scorrimento superficiale-Piccolo	●
939050	Saluzzo	Confluenza Po	BEDALE DEL CORSO-RIO TORTO_107-Scorrimento superficiale-Piccolo	●
001012	Crissolo	Serre Uberto	PO_107-Scorrimento superficiale-Molto piccolo	●

COD_STAZ	COMUNE	LOCALITA	CORPO_IDRICO	LC
001040	Villafranca Piemonte	Ponte SP 139	PO_56-Scorrimento superficiale-Medio-Forte107	●
001065	Carignano	Ponte SP 122	PO_56-Scorrimento superficiale-Grande-Debole107	●
001095	Torino	Parco Michelotti	PO_56-Scorrimento superficiale-Grande-Debole107	●
009040	Cossato	Spolina a monte Cordar	CERVO_56-Scorrimento superficiale-Medio-Debole1	●
011035	Cossato	C.Na Colombera	STRONA_56-Scorrimento superficiale-Piccolo-Debole1	●
014022	Ghislarengo	Pt SS per Carpignano	SEZIA_56-Scorrimento superficiale-Medio-Forte1	●
016015	Cossato	Località Ponte Amendola	CHIEBBIA_56-Scorrimento superficiale-Piccolo	●
021030	Villafalletto	Pt per Saluzzo	MAIRA_56-Scorrimento superficiale-Medio-Forte107	●
022022	Costigliole Saluzzo	Ponte Abitato	VARAITA_107-Scorrimento superficiale-Medio	●
022030	Savigliano	Pt per Saluzzo	VARAITA_56-Scorrimento superficiale-Medio-Forte107	●
023030	Rocchavione	A Valle Pt per Boves	VERMENAGNA_107-Scorrimento superficiale-Piccolo	●
024040	Cuneo	Ponte Borgo Gesso	GESSO_107-Scorrimento superficiale-Medio	●
025020	Carrù	Pt per Bastia	PESIO_56-Scorrimento superficiale-Medio-Forte107	●
027010	Bastia Mondovì	Pt per Mondovì'	ELLERO_56-Scorrimento superficiale-Medio-Forte107	●
030010	Garzigliana	Madonna di Montebruno	PELLICE_56-Scorrimento superficiale-Medio-Forte107	●
032010	Torino	Parco delle Vallere -Passerella AAM	SANGONE_56-Scorrimento superficiale-Medio-Forte107	●
033003	Traversella	Tallorno	CHIUSELLA_1-Scorrimento superficiale-Molto piccolo	●
034010	Chivasso	SS 11 Ponte per Brandizzo	ORCO_56-Scorrimento superficiale-Grande-Forte1	●
035045	San Giusto Canavese	Guado Cava Bitux	T. MALESINA_56-Scorrimento superficiale-Piccolo	●
038490	Torino	Parco Pellerina Passerella Pedonale	DORA RIPARIA_56-Scorrimento superficiale-Grande-Fo	●
039025	Saluggia	C.Na dell'allegria	DORA BALTEA_56-Da ghiacciai-Grande-Forte1	●
040005	Varisella	Moncolombone	CERONDA_56-Scorrimento superficiale-Piccolo	●
040010	Venaria Reale	Ponte Stradale	CERONDA_56-Scorrimento superficiale-Piccolo	●
044015	Venaria Reale	Ex Martini	STURA DI LANZO_56-Scorrimento superficiale-Medio-F	●
044030	Torino	Ponte Amedeo	STURA DI LANZO_56-Scorrimento superficiale-Medio-F	●
046050	Narzole	Pt FFSS	TANARO_56-Scorrimento superficiale-Grande-Forte107	●
046070	Neive	Cascina Piana	TANARO_62-Scorrimento superficiale-Grande	●
046080	San Martino Alfieri	Pt per Tenuta Motta	TANARO_62-Scorrimento superficiale-Grande	●
046190	Alessandria	Albereto	TANARO_56-Scorrimento superficiale-Molto grande	●
046210	Bassignana	Ponte della Vittoria	TANARO_56-Scorrimento superficiale-Molto grande	●
048055	Villalvernia	Scoglio	SCRIVIA_64-Scorrimento superficiale-Medio	●
048075	Castelnuovo Scrivia	Torrione	SCRIVIA_56-Scorrimento superficiale-Medio-Forte64	●
049045	Canelli	Monte abitato	BELBO_62-Scorrimento superficiale-Medio	●
051050	Pieve Vergonte	Megolo di Mezzo	TOCE_1-Scorrimento superficiale-Grande	●
051052	Premosello-Chiovenda	Ponte SS 33	TOCE_1-Scorrimento superficiale-Grande	●
051060	Gravellona Toce	Ponte SS 34	TOCE_1-Scorrimento superficiale-Grande	●



COD_STAZ	COMUNE	LOCALITA	CORPO_IDRICO	LC
052043	Cuggiono	Cuggiono	TICINO_56-Da Grande Lago-Molto grande	●
052060	Abbiategrosso	Abbiategrosso	TICINO_56-Da Grande Lago-Molto grande	●
053010	Briga Novarese	Montezelio Basso	AGOGNA_1-Scorrimento superficiale-Piccolo	●
053035	Fontaneto d'Agogna	S. Antonio e S. Lucia	AGOGNA_56-Scorrimento superficiale-Piccolo-Forte1	●
054030	Melazzo	Ponte SP 225 (per Franzana)	ERRO_63-Scorrimento superficiale-Medio	●
056010	Merana	Casazze	BORMIDA DI SPIGNO_63-Scorrimento superficiale-Medi	●
056027	Mombaldone	Pt Quota 200	BORMIDA DI SPIGNO_63-Scorrimento superficiale-Medi	●
056030	Monastero Bormida	Casato	BORMIDA DI SPIGNO_63-Scorrimento superficiale-Medi	●
061051	Basaluzzo	Monte confl. Orba	LEMME_56-Scorrimento superficiale-Medio-Forte64	●
065045	Strevi	Guado	BORMIDA_63-Scorrimento superficiale-Grande	●
065090	Alessandria	C.Na Giarone	BORMIDA_56-Scorrimento superficiale-Grande	●
078010	Masera	PT. SS 337	MELEZZO OCCIDENTALE_1-Scorrimento superficiale-Piccolo	●
082010	Maggiora	Strada verso C.na Gilardini	TORRENTE SIZZONE_56-Scorrimento superficiale-Picco	●
083010	Lesa	Solcio	ERNO_1-Scorrimento superficiale-Piccolo	●
089020	Montecastello	C.Na Casalina	RIO LAVASSINA_56-Scorrimento superficiale-Piccolo	●
098050	Druento	C.na Bertolotta	CASTERONE_56-Scorrimento superficiale-Piccolo	●
186010	Balmuccia	Cerva	SERMENZA_1-Scorrimento superficiale-Piccolo	●
204555	Viverone	INTEGRATO TRA SUPERFICIE E 48 M	Lago di Viverone	●
209555	Candia Canavese	INTEGRATO TRA SUPERFICIE E 6 M	Lago di Candia	●
210050	Valperga	Savario	GALLENCA_1-Scorrimento superficiale-Piccolo	●
279050	San Sebastiano da Po	Brigone	LEONA_62-Scorrimento superficiale-Piccolo	●
287010	Stroppio	SP 104	VALLONE D`ELVA_107-Scorrimento superficiale-Piccol	●
309050	Re	Marioccio	MELEZZO ORIENTALE_1-Scorrimento superficiale-Piccolo	●
374050	Locana	Villanova	PIANTONETTO_1-Scorrimento superficiale-Piccolo	●
392010	Cossogno	La Buia	R. POGALLO_1-Scorrimento superficiale-Piccolo	●
411005	Masserano	C.na Bona	R.BISINGANA_56-Scorrimento superficiale-Piccolo	●
424010	Issiglio	Issiglio	SAVENCA_1-Scorrimento superficiale-Piccolo	●
427010	Valprato Soana	S.Antonio	CAMPIGLIA_1-Scorrimento superficiale-Piccolo	●
484010	San Michele Mondovi'	Roatta Sottana	CASOTTO_107-Scorrimento superficiale-Piccolo	●
485005	Viola	Pallarea	MONGIA_107-Scorrimento superficiale-Molto piccolo	●
558010	Malesco	Fondoli Gabbi	LOANA_1-Scorrimento superficiale-Piccolo	●
584010	Beinette	Ponte per Margarita	COLLA_107-Scorrimento superficiale-Piccolo	●
730050	Cavaglio d'Agogna	Prati Sizzone	SIZZONE DI VERGANO_56-Scorrimento superficiale-Piccolo	●
752050	Ceres	Prima della confluenza	STURA DI ALA_1-Scorrimento superficiale-Piccolo	●
901010	Ponzone	Loc. Fondoferle	R. MISERIA_64-Scorrimento superficiale-Piccolo	●

COD_STAZ	COMUNE	LOCALITA	CORPO_IDRICO	LC
00209000001	Palazzolo Vercellese	Impianto calcestruzzi SS Chivasso-Casale M.	Pianura Novarese-Biellese-Vercellese	●
00209300003	Pezzana	Reg. Molino Priaie 1	Pianura Novarese-Biellese-Vercellese	●
00211800001	Ronsecco	P.za V. Veneto 8	Pianura Novarese-Biellese-Vercellese	●
00215800016	Vercelli	SP Vercelli-Asigliano	Pianura Novarese-Biellese-Vercellese	●
00302300003	Borgolavezzaro	Str. per Gravellona	Pianura Novarese-Biellese-Vercellese	●
00302300004	Borgolavezzaro	C.na Caccia	Pianura Novarese-Biellese-Vercellese	●
00307710001	Granozzo con Monticello	parcheggio lato cimitero	Pianura Novarese-Biellese-Vercellese	●
00310600023	Novara	Corso Milano	Pianura Novarese-Biellese-Vercellese	●
00315800001	Vespolate	Loc La Fornace	Pianura Novarese-Biellese-Vercellese	●
00316410001	Vinzaglio	davanti cimitero	Pianura Novarese-Biellese-Vercellese	●
00505000003	Costigliole d'Asti	Str. Langhe 13	Fondovalle Tanaro	●
00601100003	Balzola	Viale Forlanini (giardini)	Pianura Novarese-Biellese-Vercellese	●
00605300003	Castelnuovo Scivia	Str. S. Damiano 1/b	Pianura Alessandrina destra Tanaro	●
00605300004	Castelnuovo Scivia	Str. Tortona 23	Pianura Alessandrina destra Tanaro	●
00617400005	Tortona	Str. Vicinale Ghilina 2	Pianura Alessandrina destra Tanaro	●
00100200003	Airasca	Via Piscina 58 Bgt. Borda	Area Pinerolese nord	●
00100200004	Airasca	Str. Ca Bianca 10	Area Pinerolese nord	●
00102400003	Beinasco	Destra Sangone	Pianura Torinese settentrionale	●
00104710001	Caluso	Spiazzo Centro Sportivo Fraz. Arè	Pianura Torinese nord	●
00105110001	Candiolo	davanti cimitero	Pianura Torinese sud	●
00108210001	Chivasso	davanti fabbrica Sepi nella frazione Borghetto	Pianura Torinese nord	●
00108600004	Ciriè	Presso campo volo	Pianura Torinese settentrionale	●
00109700002	Cumiana	Via Provinciale 330	Area Pinerolese nord	●
00119500001	Piscina	Via Margari 34	Area Pinerolese nord	●
00123600903	San Benigno Canavese	Loc. Mure	Pianura Torinese settentrionale	●
00126000004	Scalenghe	Campo Prese	Pianura Cuneese-Torinese sud-Astigiano ovest	●
00126000005	Scalenghe	Campo Prese	Area Pinerolese nord	●
00200400001	Alice Castello	Via Cossano	Pianura Novarese-Biellese-Vercellese	●
00200410001	Alice Castello	davanti cimitero	Pianura Novarese-Biellese-Vercellese	●
00201100001	Bianzè	c/o giardini pubblici	Pianura Novarese-Biellese-Vercellese	●
00201110001	Bianzè	C/o ex cava Reg. Cavagliasca	Pianura Novarese-Biellese-Vercellese	●
00201710001	Borgo Vercelli	Parcheggio cimitero, Via Forte	Pianura Novarese-Biellese-Vercellese	●
00203200005	Carisio	C.na Nuova delle Chiappine	Pianura Novarese-Biellese-Vercellese	●
00203500902	San Giacomo Vercellese	C.na Belvedere 56	Pianura Novarese-Biellese-Vercellese	●
00204200002	Cigliano	Via Guido Bobba	Pianura Novarese-Biellese-Vercellese	●
00204200003	Cigliano	Str. Ronchi Fraz. Ronchi	Pianura Novarese-Biellese-Vercellese	●

COD_STAZ	COMUNE	LOCALITA	CORPO_IDRICO	LC
00204700005	Costanzana	Via Martiri della Libertà 15	Pianura Novarese-Biellese-Vercellese	●
00204900003	Crescentino	Campo Sportivo	Pianura Novarese-Biellese-Vercellese	●
00205400003	Desana	C.na Margherita	Pianura Novarese-Biellese-Vercellese	●
00205810001	Fontanetto Po	davanti cimitero	Pianura Novarese-Biellese-Vercellese	●
00206210001	Ghislarengo	Parcheeggio cimitero	Pianura Novarese-Biellese-Vercellese	●
00207010001	Lignana	davanti cimitero	Pianura Novarese-Biellese-Vercellese	●
00207100006	Livorno Ferraris	Str. per Trino 6	Pianura Novarese-Biellese-Vercellese	●
00208210001	Motta de' Conti	Cimitero, Str.di Langosco	Pianura Novarese-Biellese-Vercellese	●
00209310001	Pezzana	Parcheeggio campo sportivo comunale	Pianura Novarese-Biellese-Vercellese	●
00210800003	Quinto Vercellese	Via Roma 4	Pianura Novarese-Biellese-Vercellese	●
00212200002	Rovasenda	Via per Gattinara	Pianura Novarese-Biellese-Vercellese	●
00212210001	Rovasenda	strada lato campo sportivo	Pianura Novarese-Biellese-Vercellese	●
00212610001	Salasco	Campo Sportivo Comunale	Pianura Novarese-Biellese-Vercellese	●
00213100004	San Germano Vercellese	C.so Matteotti 19	Pianura Novarese-Biellese-Vercellese	●
00214800006	Trino	C.na Noria 6	Pianura Novarese-Biellese-Vercellese	●
00214800007	Trino	C.na Montarolo 2	Pianura Novarese-Biellese-Vercellese	●
00214810001	Trino	Scuola media "Gigi Ferrari", Via Vittime di Bologn	Pianura Novarese-Biellese-Vercellese	●
00301810001	Biandrate	Centro di Conferimento Str. vicinale Traversa di S	Pianura Novarese-Biellese-Vercellese	●
00303010001	Caltignaga	Cimitero, Via G. Cesare	Pianura Novarese-Biellese-Vercellese	●
00304100001	Casalvolone	Via Roma	Pianura Novarese-Biellese-Vercellese	●
00310600025	Novara	Via Morazzone - S. Agabio	Pianura Novarese-Biellese-Vercellese	●
00313510001	San Pietro Mosezzo	peso pubblico	Pianura Novarese-Biellese-Vercellese	●
00315810001	Vespolate	c/o campo sportivo	Pianura Novarese-Biellese-Vercellese	●
00400300003	Alba	C.na Basse 7	Fondovalle Tanaro	●
00404300005	Carrù	Via Circonvallazione 8	Pianura Cuneese destra Stura	●
00408900009	Fossano	Fraz. Cussanio	Pianura Cuneese sinistra Stura	●
00408900015	Fossano	Fraz. S. Antonio Baligio	Pianura Cuneese sinistra Stura	●
00408910002	Fossano	davanti cimitero località Murazzo	Pianura Cuneese sinistra Stura	●
00409600003	Genola	Via Frassineto, 9	Pianura Cuneese sinistra Stura	●
00416300004	Peeveragno	Via Ritorto - Stalla Cn 12	Pianura Cuneese destra Stura	●
00416900002	Piozzo	Loc. Castelletto 5	Pianura Cuneese destra Stura	●
00417910001	Racconigi	Giardino pubblico Via B. Murialdo angolo Via S. Da	Pianura Cuneese sinistra Stura	●
00421500004	Savigliano	Via Saluzzo 113	Pianura Cuneese sinistra Stura	●
00421500012	Savigliano	Via Collarelle 51	Pianura Cuneese sinistra Stura	●
00425010001	Vottignasco	c/o Cimitero comunale, Via Saluzzo	Pianura Cuneese sinistra Stura	●
00500500007	Asti	Via Fleming 18	Fondovalle Tanaro	●

COD_STAZ	COMUNE	LOCALITA	CORPO_IDRICO	LC
00500500017	Asti	Fraz. Quarto inf. 274	Fondovalle Tanaro	●
00502800004	Castello di Annone	Reg. S.Andrea 7	Pianura Alessandrina sinistra Tanaro	●
00600300005	Alessandria	Zona Industr. Spinetta Marengo	Pianura Alessandrina Astigiano est	●
00600300009	Alessandria	Via Dosso Dei Sali 9 - Fraz. Astuti	Pianura Alessandrina sinistra Tanaro	●
00600300011	Alessandria	Str. Cornaglie 35	Pianura Alessandrina sinistra Tanaro	●
00600300020	Alessandria	Str. Frugarolo-Mandr. 4	Pianura Alessandrina destra Tanaro	●
00602000001	Borgo San Martino	C.na Vesselotto Via S. Martino 16	Area di Valenza Po	●
00603900014	Casale Monferrato	Reg. Orti 33	Area di Valenza Po	●
00604000001	Casalnoceto	Via Rosano	Pianura Casalese Tortonese	●
00607300001	Frassineto Po	Via S. Rocco 79 C.na S. Antonio	Area di Valenza Po	●
00607300002	Frassineto Po	Via Valmacchina C.na Bianca 15	Area di Valenza Po	●
00607310001	Frassineto Po	c/o cimitero comunale	Area di Valenza Po	●
00607500002	Frugarolo	Via Casal Cervelli 58	Pianura Alessandrina destra Tanaro	●
00608200001	Giarole	c/o Impianti Sportivi	Area di Valenza Po	●
00608710001	Isola Sant'Antonio	Presso Cimitero	Pianura Alessandrina destra Tanaro	●
00610910001	Morano sul Po	parcheggio lato cimitero	Pianura Novarese-Biellese-Vercellese	●
00615100001	Sale	C.na Carlevara 8	Pianura Alessandrina destra Tanaro	●
00617700001	Valenza	Str. Stazione 35 - Frazione Villabella	Area di Valenza Po	●
00617810001	Valmacca	lato cimitero	Area di Valenza Po	●
00618500004	Villanova Monferrato	Via Caccia Guglielmo 24	Pianura Novarese-Biellese-Vercellese	●
09605900005	Sandigliano	Via S. Pellico 4	Pianura Novarese-Biellese-Vercellese	●
09607900002	Villanova Biellese	C.na Trestelle 7	Pianura Novarese-Biellese-Vercellese	●
00104110001	Buriasco	davanti cimitero	Area Pinerolese nord	●
00104700002	Caluso	Fraz. Carolina 4	Pianura Torinese nord	●
00105800006	Carignano	Strada per Pautasso	Area Pinerolese nord	●
00105900001	Carmagnola	C.na Vigna	Pianura Cuneese-Torinese sud-Astigiano ovest	●
00105900006	Carmagnola	C.na San Pietro, Via Poirino 162	Altopiano di Poirino SE	●
00105910001	Carmagnola	Peso pubblico, P.za della Concordia	Altopiano di Poirino SE	●
00106310001	Caselle Torinese	parcheggio impianti sportivi	Pianura Torinese nord	●
00107000005	Cavour	Via Gemerello 1	Area Pinerolese sud	●
00108200003	Chivasso	Depuratore	Pianura Torinese nord	●
00108610002	Ciriè	davanti ingresso cava	Pianura Torinese settentrionale	●
00110100003	Favria	Str. Provinciale 12	Pianura Torinese nord	●
00111100001	Garzigliana	Via Roma	Pianura Cuneese-Torinese sud-Astigiano ovest	●
00113000004	Leini	Via Fornacino	Pianura Torinese nord	●
00113010001	Leini	davanti cimitero	Pianura Torinese nord	●

COD_STAZ	COMUNE	LOCALITA	CORPO_IDRICO	LC
00113010002	Leini	davanti cimitero	Pianura Torinese settentrionale	●
00114200001	Macello	Via Giairasse 10	Area Pinerolese nord	●
00114800002	Mazzè	C.na Savonera	Pianura Torinese settentrionale	●
00116800001	None	Gerbido Molino	Area Pinerolese nord	●
00117300001	Osasco	Via Basse 23	Area Pinerolese sud	●
00119100003	Pinerolo	Via G. Galilei 91	Area Pinerolese nord	●
00119100004	Pinerolo	Presso C.na della cappella	Pianura Cuneese-Torinese sud-Astigiano ovest	●
00119700003	Poirino	Fraz. Ternavasso 11 bis - C.na Il Cavallino	Altopiano di Poirino SE	●
00119700012	Poirino	Tenuta Banna	Pianura Cuneese-Torinese sud-Astigiano ovest	●
00119700015	Poirino	C.na S. Croce 29	Altopiano di Poirino NO	●
00121500001	Riva presso Chieri	C.na Tetti Bay 7	Altopiano di Poirino NO	●
00121500005	Riva presso Chieri	C.na Nuova 2	Altopiano di Poirino NO	●
00121710001	Rivarolo Canavese	davanti cimitero località Mastri	Pianura Torinese nord	●
00122510001	Rondissone	Parcheeggio campo sportivo	Pianura Torinese nord	●
00126000006	Scalenghe	Campo Sbarrè	Pianura Cuneese-Torinese sud-Astigiano ovest	●
00126010001	Scalenghe	Spiazzo recintato, Via Monviso	Area Pinerolese nord	●
00126910001	Strambino	Cimitero capoluogo	Pianura Eporediese	●
00127210001	Torino	Lato nord giardino P.za d'Armi, C.so Montelungo	Pianura Torinese sud	●
00127210003	Torino	passeggiata lungodora ponte Washington	Pianura Torinese sud	●
00127300002	Torrazza Piemonte	Via Caduti per la Libertà 44	Pianura Torinese nord	●
00129310001	Verolengo	lato strada per Crescentino	Pianura Torinese nord	●
00130110001	Villanova Canavese	a ridosso del campo sportivo	Pianura Torinese nord	●
00200900001	Balocco	Via Casale Dosso 10 Fraz. Bastia	Pianura Novarese-Biellese-Vercellese	●
00201100004	Bianzè	Via Rossini 6	Pianura Novarese-Biellese-Vercellese	●
00202110001	Buronzo	Cimitero Str.Gallarate-Oleggio	Pianura Novarese-Biellese-Vercellese	●
00203210001	Carisio	Campo sportivo comunale, Via Torino	Pianura Novarese-Biellese-Vercellese	●
00203300001	Casanova Elvo	Via Gramsci c/o peso pubblico	Pianura Novarese-Biellese-Vercellese	●
00205210001	Crova	davanti cimitero	Pianura Novarese-Biellese-Vercellese	●
00205910001	Formigliana	Parcheeggio cimitero SP Formigliana-Casanova Elvo	Pianura Novarese-Biellese-Vercellese	●
00206800001	Lenta	Via Giosuè Carducci	Pianura Novarese-Biellese-Vercellese	●
00207100004	Livorno Ferraris	C.so Leone Giordano 42-44	Pianura Novarese-Biellese-Vercellese	●
00209110001	Pertengo	Parcheeggio piazzale peso pubblico	Pianura Novarese-Biellese-Vercellese	●
00211810001	Ronsecco	Parco della Rimembranza, Cimitero Comunale	Pianura Novarese-Biellese-Vercellese	●
00212800003	Saluggia	Str. per Saluggia Fraz. S. Antonino	Pianura Novarese-Biellese-Vercellese	●
00212800006	Saluggia	Campo pozzi C.na Giarrea	Pianura Novarese-Biellese-Vercellese	●
00212810001	Saluggia	Ingresso cimitero	Pianura Novarese-Biellese-Vercellese	●

COD_STAZ	COMUNE	LOCALITA	CORPO_IDRICO	LC
00213300006	Santhià	Str. S. Rocco 1	Pianura Novarese-Biellese-Vercellese	●
00214700001	Tricerro	Via S. Giorgio	Pianura Novarese-Biellese-Vercellese	●
00214810002	Trino	parcheggio davanti ingresso centrale	Pianura Novarese-Biellese-Vercellese	●
00215810001	Vercelli	Area verde tra scuola materna ed asilo nido, Via D	Pianura Novarese-Biellese-Vercellese	●
00303200005	Cameri	C.na Galdina	Pianura Novarese-Biellese-Vercellese	●
00303210001	Cameri	Spiazzo ex cava Novarese, Via Matteotti	Pianura Novarese-Biellese-Vercellese	●
00304100902	Casalvolone	C.na Abbadia	Pianura Novarese-Biellese-Vercellese	●
00304110001	Casalvolone	peso pubblico	Pianura Novarese-Biellese-Vercellese	●
00304900003	Cerano	Via Crosa 32	Pianura Novarese-Biellese-Vercellese	●
00304910001	Cerano	davanti cimitero	Pianura Novarese-Biellese-Vercellese	●
00307700001	Granozzo con Monticello	Via Carrera	Pianura Novarese-Biellese-Vercellese	●
00308310001	Landiona	davanti cimitero	Pianura Novarese-Biellese-Vercellese	●
00310600024	Novara	Via Valsesia Fraz. Agognate	Pianura Novarese-Biellese-Vercellese	●
00310600907	Novara	Via Fara	Pianura Novarese-Biellese-Vercellese	●
00310600919	Novara	Via Spinetta Fraz. Pernate	Pianura Novarese-Biellese-Vercellese	●
00310610001	Novara	Campo di calcio della Cittadella, Via Spreafico	Pianura Novarese-Biellese-Vercellese	●
00310810001	Oleggio	Parcheggio cimitero comunale	Pianura Novarese-Biellese-Vercellese	●
00313110001	Romentino	davanti cimitero	Pianura Novarese-Biellese-Vercellese	●
00313500001	San Pietro Mosezzo	Via Fermi	Pianura Novarese-Biellese-Vercellese	●
00314100002	Sozzago	Via Roma	Pianura Novarese-Biellese-Vercellese	●
00314310001	Suno	parcheggio lato cimitero	Pianura Novarese-Biellese-Vercellese	●
00314900004	Trecate	Via Piave	Pianura Novarese-Biellese-Vercellese	●
00314910001	Trecate	Parcheggio cimitero comunale	Pianura Novarese-Biellese-Vercellese	●
00315800002	Vespolate	C.na Colombera	Pianura Novarese-Biellese-Vercellese	●
00400300001	Alba	Str. Gorretti 11	Fondovalle Tanaro	●
00400300002	Alba	C.so Asti 4/bis	Fondovalle Tanaro	●
00400300004	Alba	S.S. 231	Fondovalle Tanaro	●
00401600003	Beinette	C.na Roata 144	Pianura Cuneese destra Stura	●
00401610001	Beinette	Parcheggio c/o Monumento ai Caduti, Via M. Rosso	Pianura Cuneese destra Stura	●
00401910001	Bene Vagienna	davanti cimitero	Pianura Cuneese destra Stura	●
00402900022	Bra	C.na La Bassa	Fondovalle Tanaro	●
00402910001	Bra	Parcheggio cimitero urbano, C.so Monviso	Pianura Cuneese sinistra Stura	●
00403410001	Busca	Area verde Fraz. S.Rocco	Pianura Cuneese sinistra Stura	●
00404100001	Caramagna Piemonte	Via del Mulino	Pianura Cuneese-Torinese sud-Astigiano ovest	●
00404110001	Caramagna Piemonte	davanti cimitero	Pianura Cuneese sinistra Stura	●
00404900001	Castelletto Stura	Via Cuneo 28	Pianura Cuneese destra Stura	●

COD_STAZ	COMUNE	LOCALITA	CORPO_IDRICO	LC
00405900008	Cavallermaggiore	Motta Gastaldi	Pianura Cuneese sinistra Stura	●
00405900909	Cavallermaggiore	Loc. S. Giorgio	Pianura Cuneese-Torinese sud-Astigiano ovest	●
00405900910	Cavallermaggiore	Fraz. Madonna del Pilone	Pianura Cuneese-Torinese sud-Astigiano ovest	●
00406100001	Centallo	Capoluogo	Pianura Cuneese sinistra Stura	●
00406700001	Cherasco	Fraz. Veglia 91	Pianura Cuneese sinistra Stura	●
00406700002	Cherasco	Fraz. Fraschetta 15	Fondovalle Tanaro	●
00406700005	Cherasco	Via Piana 65	Pianura Cuneese destra Stura	●
00407800003	Cuneo	Via Castelletto Stura 316	Pianura Cuneese destra Stura	●
00407810001	Cuneo	Parcheeggio campo sportivo Fraz. Madonna dell'Olmo	Pianura Cuneese sinistra Stura	●
00408900002	Fossano	Via Cuneo P.za Dompè	Pianura Cuneese sinistra Stura	●
00408900020	Fossano	Fraz. S. Vittore	Pianura Cuneese sinistra Stura	●
00409600001	Genola	Via Goraita	Pianura Cuneese-Torinese sud-Astigiano ovest	●
00409900001	Govone	Via Fingano 7 - Canove	Fondovalle Tanaro	●
00409900003	Govone	Via Molino Gerotte 12 - Loc. Piane	Fondovalle Tanaro	●
00410700001	Lequio Tanaro	C.na Ravera - La Bassa 251	Pianura Cuneese destra Stura	●
00410700002	Lequio Tanaro	Via Bricco Rinaldi, 6	Pianura Cuneese destra Stura	●
00412800001	Monasterolo di Savigliano	Zona sud	Pianura Cuneese sinistra Stura	●
00413000001	Mondovì	Loc. S. Biagio 20	Pianura Cuneese destra Stura	●
00413600003	Montanera	Via Chiusa Pesio 2	Pianura Cuneese destra Stura	●
00414700005	Narzole	C.na Commenda - Via Perosa 88	Pianura Cuneese destra Stura	●
00414700008	Narzole	Fraz. Lucchi 25	Pianura Cuneese destra Stura	●
00414800001	Neive	C.na Isolone - Via Tanaro 56	Fondovalle Tanaro	●
00416900001	Piozzo	Loc. Pià 1/b	Pianura Cuneese destra Stura	●
00417900004	Racconigi	Via Murello 46 bis	Pianura Cuneese sinistra Stura	●
00418900004	Rocca de' Baldi	Via Montanera 8	Pianura Cuneese destra Stura	●
00420800001	Sanfrè	Concentrico	Pianura Cuneese-Torinese sud-Astigiano ovest	●
00421100002	Sant'Albano Stura	Via Ceriolo 56	Pianura Cuneese destra Stura	●
00421100003	Sant'Albano Stura	Via Mondovì 43	Pianura Cuneese destra Stura	●
00421200001	Santa Vittoria d'Alba	Loc. Gorretto	Fondovalle Tanaro	●
00421200002	Santa Vittoria d'Alba	Via Vers Pont du Gard	Fondovalle Tanaro	●
00421500001	Savigliano	Tetti Chiampa	Pianura Cuneese sinistra Stura	●
00421500002	Savigliano	Loc. Carpineto	Pianura Cuneese sinistra Stura	●
00421500005	Savigliano	Via Benne 7	Pianura Cuneese sinistra Stura	●
00421500008	Savigliano	Via Solerette 5	Pianura Cuneese sinistra Stura	●
00421510001	Savigliano	c/o Stadio "Ottavio Morino", V.le Gozzano	Pianura Cuneese sinistra Stura	●
00422510001	Tarantasca	Parcheeggio cimitero Fraz. S.Cristina, Via R. Sopra	Pianura Cuneese sinistra Stura	●

COD_STAZ	COMUNE	LOCALITA	CORPO_IDRICO	LC
00422800001	Torre San Giorgio	Via della Libertà 11	Pianura Cuneese sinistra Stura	●
00423200001	Trinità	Via Roma	Pianura Cuneese-Torinese sud-Astigiano ovest	●
00423200006	Trinità	Salicetto Nuovo	Pianura Cuneese destra Stura	●
00424400006	Villafalletto	Via Cantarane 8	Pianura Cuneese sinistra Stura	●
00500310001	Antignano	c/o cava Loc. Premes, 1.5 km ad est di Antignano	Fondovalle Tanaro	●
00500500001	Asti	Str. Marzanotto 261	Fondovalle Tanaro	●
00500500002	Asti	Via Muraneira 30	Fondovalle Tanaro	●
00500500004	Asti	Str. Valle Tanaro 31	Fondovalle Tanaro	●
00500500005	Asti	Via Pisa 16	Fondovalle Tanaro	●
00500500006	Asti	Str. C.na S.Dionigi 9	Fondovalle Tanaro	●
00500500009	Asti	Via Ticino 96	Fondovalle Tanaro	●
00500500012	Asti	C.so Alba 410	Fondovalle Tanaro	●
00500500013	Asti	Str. Falletti	Fondovalle Tanaro	●
00500500014	Asti	Via Kennedy 13	Fondovalle Tanaro	●
00500500016	Asti	Via Torchio 14	Fondovalle Tanaro	●
00500500019	Asti	C.so Alessandria 525	Fondovalle Tanaro	●
00500510001	Asti	c/o Depuratore	Fondovalle Tanaro	●
00501800102	Cantarana	Loc. Bonoma (A15)	Settore di Cantarana - Valmaggione	●
00502800001	Castello di Annone	Case Sparse 107	Fondovalle Tanaro	●
00503600001	Cerro Tanaro	Via Pio la Torre 23	Pianura Alessandrina sinistra Tanaro	●
00505000004	Costigliole d'Asti	Via Scotti 108	Fondovalle Tanaro	●
00505000005	Costigliole d'Asti	Via Remonzino 1	Fondovalle Tanaro	●
00505900001	Isola d'Asti	Via Fiera 20	Fondovalle Tanaro	●
00505900002	Isola d'Asti	Via Chiappa 43	Fondovalle Tanaro	●
00505900003	Isola d'Asti	Str. Roveri 5	Fondovalle Tanaro	●
00509000001	Revigliasco d'Asti	Str. Bocchino 6	Fondovalle Tanaro	●
00509600001	Rocchetta Tanaro	Bossoleto 4	Fondovalle Tanaro	●
00509600002	Rocchetta Tanaro	Via Casale Mogliotti 1	Pianura Alessandrina sinistra Tanaro	●
00509600003	Rocchetta Tanaro	Via V. Veneto 32	Fondovalle Tanaro	●
00509600004	Rocchetta Tanaro	Via S.Emiliano	Fondovalle Tanaro	●
00511800076	Villanova d'Asti	Fraz. Valminier 47	Altopiano di Poirino NO	●
00511800092	Villanova d'Asti	B.go Bianchi 177	Altopiano di Poirino NO	●
00600300001	Alessandria	Via Cesare Battisti	Pianura Alessandrina Astigiano est	●
00600300002	Alessandria	C.na Bianca Loc.Cornaglie	Pianura Alessandrina Astigiano est	●
00600300004	Alessandria	Via Gramsci - Cascinagrossa	Pianura Alessandrina Astigiano est	●
00600300006	Alessandria	Molinetto - Spinetta Marengo	Pianura Alessandrina Astigiano est	●

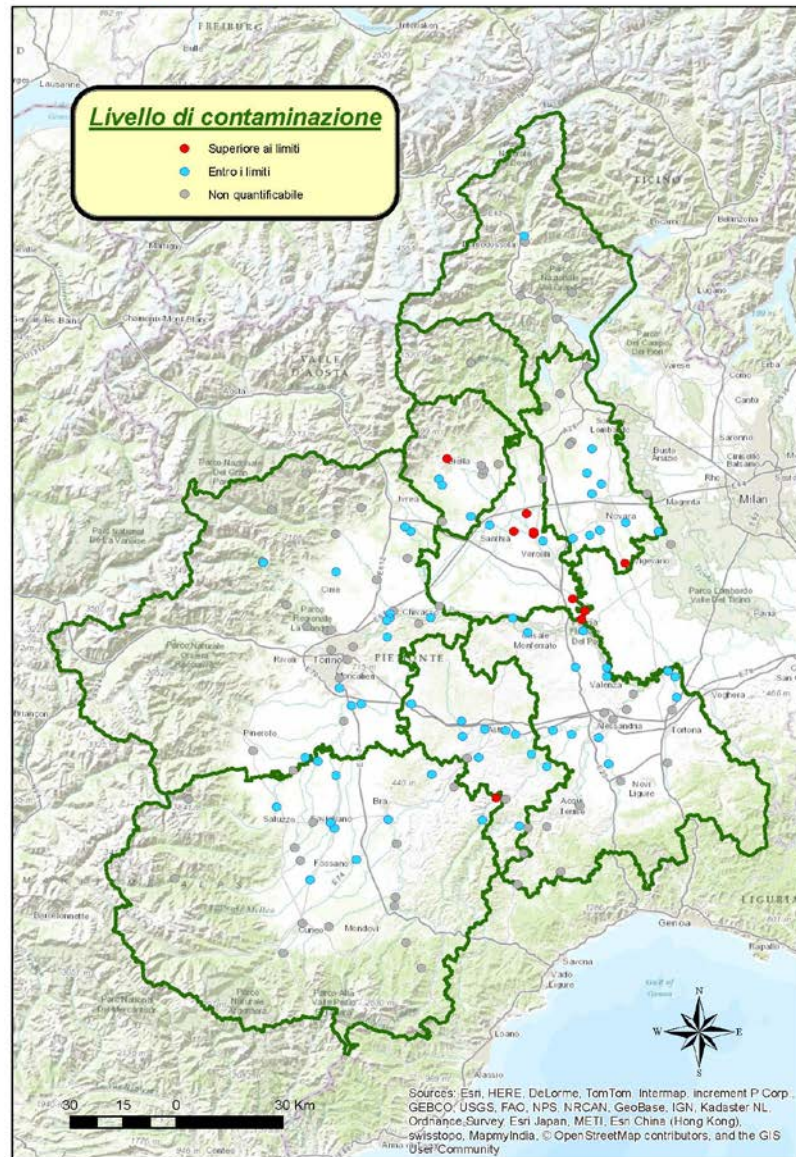


COD_STAZ	COMUNE	LOCALITA	CORPO_IDRICO	LC
00600300013	Alessandria	Via Porrone 77	Pianura Alessandrina destra Tanaro	●
00600300021	Alessandria	Via Case Sparse	Pianura Alessandrina destra Tanaro	●
00600300023	Alessandria	C.na Giarrone	Pianura Alessandrina destra Tanaro	●
00600300024	Alessandria	Via Rana 16 Castelceriolo	Pianura Alessandrina destra Tanaro	●
00600310001	Alessandria	Area verde Loc. "Il Cristo", Via Casalcermelli	Pianura Alessandrina destra Tanaro	●
00600310002	Alessandria	davanti cimitero	Pianura Alessandrina destra Tanaro	●
00600310003	Alessandria	ingresso lato cimitero	Pianura Alessandrina sinistra Tanaro	●
00600310004	Alessandria	davanti cimitero	Pianura Alessandrina sinistra Tanaro	●
00601100002	Balzola	Campo Sportivo	Pianura Novarese-Biellese-Vercellese	●
00601200001	Basaluzzo	Reg. S. Antonio	Pianura Alessandrina Astigiano est	●
00601210001	Basaluzzo	a ridosso del campo sportivo	Pianura Alessandrina destra Tanaro	●
00602100001	Bosco Marengo	Via Novi Ligure - Loreto	Pianura Alessandrina Astigiano est	●
00602100002	Bosco Marengo	Quattro Cascine Via Milano	Pianura Alessandrina Astigiano est	●
00602110001	Bosco Marengo	davanti cimitero	Pianura Alessandrina destra Tanaro	●
00603900005	Casale Monferrato	C.na Biglione Fraz. Terranova	Pianura Novarese-Biellese-Vercellese	●
00603900006	Casale Monferrato	C.na Guggia	Pianura Novarese-Biellese-Vercellese	●
00603900010	Casale Monferrato	S. Maria del Tempio C.na Quaranta	Area di Valenza Po	●
00603900011	Casale Monferrato	S.Maria del Tempio Cantone Dossi 127/C	Area di Valenza Po	●
00604000003	Casalnoceto	Ten. S. Carlo1	Pianura Casalese Tortonese	●
00604300001	Cassine	Str. Statale 35	Pianura Alessandrina destra Tanaro	●
00604700001	Castellazzo Bormida	Le Capanne	Pianura Alessandrina destra Tanaro	●
00604700003	Castellazzo Bormida	Via Casal Cermelli 16	Pianura Alessandrina destra Tanaro	●
00604700004	Castellazzo Bormida	C.na del Boschetto	Pianura Alessandrina destra Tanaro	●
00604710001	Castellazzo Bormida	Retro magazzino comunale, Via Milite Ignoto	Pianura Alessandrina destra Tanaro	●
00605200001	Castelnuovo Bormida	Via Emilia	Pianura Alessandrina Astigiano est	●
00605210001	Castelnuovo Bormida	Parcheggio cimitero comunale, Str. Castelnuovo-Sez	Pianura Alessandrina destra Tanaro	●
00605310001	Castelnuovo Scrivia	Scuola media, Via IV novembre	Pianura Alessandrina destra Tanaro	●
00606800001	Felizzano	Str. Padana Est N. 18	Pianura Alessandrina sinistra Tanaro	●
00607100001	Frascaro	Via Carentino	Pianura Alessandrina destra Tanaro	●
00607400001	Fresonara	Fresonara	Pianura Alessandrina Astigiano est	●
00607400002	Fresonara	C.na Gabriella	Pianura Alessandrina destra Tanaro	●
00607500001	Frugarolo	Zona Campo Sportivo	Pianura Alessandrina Astigiano est	●
00607500003	Frugarolo	Via Mandrino-Mandrino 29	Pianura Alessandrina destra Tanaro	●
00607510001	Frugarolo	Area verde cimitero comunale	Pianura Alessandrina destra Tanaro	●
00608600001	Guazzora	Via Statuto 47	Pianura Alessandrina destra Tanaro	●
00608600002	Guazzora	Via Statuto 47	Pianura Alessandrina destra Tanaro	●

COD_STAZ	COMUNE	LOCALITA	CORPO_IDRICO	LC
00608700002	Isola Sant'Antonio	C.na S. Pio 25	Pianura Alessandrina destra Tanaro	●
00608700003	Isola Sant'Antonio	Reg. Capraglia 50	Pianura Alessandrina destra Tanaro	●
00608700004	Isola Sant'Antonio	Reg. Capraglia 50	Pianura Alessandrina destra Tanaro	●
00609110001	Masio	Campo sportivo	Pianura Alessandrina destra Tanaro	●
00609600001	Molino dei Torti	La Garra	Pianura Alessandrina destra Tanaro	●
00610510001	Montecastello	Campo sportivo	Pianura Alessandrina destra Tanaro	●
00611400003	Novi Ligure	Str. Della Tuara	Pianura Alessandrina destra Tanaro	●
00611400004	Novi Ligure	Str. Di Cassano 7	Pianura Alessandrina destra Tanaro	●
00611400006	Novi Ligure	Str. Grande Merella 32	Pianura Alessandrina destra Tanaro	●
00611410001	Novi Ligure	Lato sud tribuna stadio "Girardengo"	Pianura Alessandrina destra Tanaro	●
00611500001	Occimiano	Via Casale 19	Area di Valenza Po	●
00613200001	Pontecurone	Corso Tortona (In Paese)	Pianura Casalese Tortonese	●
00613200003	Pontecurone	C.na San Pietro	Pianura Alessandrina destra Tanaro	●
00613210001	Pontecurone	davanti cimitero	Pianura Alessandrina destra Tanaro	●
00613800001	Pozzolo Formigaro	Str. Alessandria 55	Pianura Alessandrina Astigiano est	●
00613800002	Pozzolo Formigaro	Via Frasceta 34	Pianura Alessandrina destra Tanaro	●
00613800004	Pozzolo Formigaro	Zinzini	Pianura Alessandrina destra Tanaro	●
00613800006	Pozzolo Formigaro	Str. Com. Per Bettole 10	Pianura Alessandrina destra Tanaro	●
00614000001	Predosa	Retortino - Fraz. Castelferro	Pianura Alessandrina Astigiano est	●
00614000002	Predosa	Via Pusetta	Pianura Alessandrina Astigiano est	●
00614000003	Predosa	C.na Retorto	Pianura Alessandrina destra Tanaro	●
00614000004	Predosa	C.na Rampino 65	Pianura Alessandrina destra Tanaro	●
00614100002	Quargnento	Campo Sportivo Comunale	Pianura Alessandrina sinistra Tanaro	●
00614200001	Quattordio	C.na Rocca Civalieri	Pianura Alessandrina sinistra Tanaro	●
00615100002	Sale	C. Pintini 8	Pianura Alessandrina destra Tanaro	●
00615100004	Sale	Via Cassola 14	Pianura Alessandrina destra Tanaro	●
00615110001	Sale	peso pubblico	Pianura Alessandrina destra Tanaro	●
00616300001	Solero	S.S.N. 10 Padana Inferiore	Pianura Alessandrina sinistra Tanaro	●
00616300002	Solero	Via Bottara 64	Pianura Alessandrina sinistra Tanaro	●
00617400006	Tortona	Str Vicinale Montemenrla 4	Pianura Alessandrina destra Tanaro	●
00617400008	Tortona	C.na Bruciata	Pianura Alessandrina destra Tanaro	●
00617410001	Tortona	Aiuola rotonda Interporto, Str. Savonesa	Pianura Alessandrina destra Tanaro	●
00617410002	Tortona	Spiazzo Centro Sportivo Dellepiana	Pianura Alessandrina destra Tanaro	●
00617700004	Valenza	Reg. Vecchio Porto	Area di Valenza Po	●
09600300003	Benna	Via Gianasso	Pianura Novarese-Biellese-Vercellese	●
09600410001	Biella	Parcheggio cimitero Loc. Chiavazza	Pianura Novarese-Biellese-Vercellese	●

COD_STAZ	COMUNE	LOCALITA	CORPO_IDRICO	LC
09600600002	Borriana	Via P. Giorgio Frassati 14	Pianura Novarese-Biellese-Vercellese	●
09600600004	Borriana	Via Rossetti 11	Pianura Novarese-Biellese-Vercellese	●
09601200007	Candelo	Via Orso 11	Pianura Novarese-Biellese-Vercellese	●
09601610001	Cavaglia	Cimitero comunale Babilone	Pianura Novarese-Biellese-Vercellese	●
09601800003	Cerrione	Via Papa Giovanni 6	Pianura Novarese-Biellese-Vercellese	●
09603100003	Massazza	Via Salussola 17	Pianura Novarese-Biellese-Vercellese	●
09603110001	Massazza	Parcheggio cimitero comunale	Pianura Novarese-Biellese-Vercellese	●
09605800004	Salussola	Via Don Magna 12 Fraz. Arro	Pianura Novarese-Biellese-Vercellese	●
09607700003	Vigliano Biellese	Via San Michele 10	Pianura Novarese-Biellese-Vercellese	●

## Acque superficiali - Piemonte 2014



## Acque sotterranee - Piemonte 2014

