

RIEPILOGO 2014	PUNTI MONITORAGGIO			CAMPIONI			SOSTANZE		
	totali	con residui	% con residui	totali	con residui	% con residui	misure	cercate	trovate
acque superficiali	107	97	90,654	663	344	51,9	51664	81	63
acque sotterranee	178	68	38,202	337	78	23,1	26226	82	34
totale	285	165	57,895	1000	422	42,2	77890	82	63

TOSCANA 2014 ACQUE SUPERFICIALI		FREQUENZE DI RILEVAMENTO										CONCENTRAZIONI PERCENTILI (µg/l)									
CAS	SOSTANZA	LQ (µg/l)	punti monitoraggio	presenze	presenze (%)	campioni	presenze	presenze (%)	> 0,1 µg/l	> 0,1 µg/l (%)	totale campioni					campioni con residui					
											25-esimo	50-esimo	75-esimo	90-esimo	95-esimo	25-esimo	50-esimo	75-esimo	90-esimo	95-esimo	Max
105827-78-9	IMIDACLOPRID	0,005	107	57	53,3	661	121	18,3	13	2,0	<LQ	<LQ	<LQ	0,014	0,030	0,009	0,014	0,032	0,113	0,156	0,343
110488-70-5	DIMETOMORF	0,005	107	44	41,1	661	114	17,2	11	1,7	<LQ	<LQ	<LQ	0,012	0,035	0,008	0,019	0,042	0,093	0,149	0,522
239110-15-7	FLUOPICOLIDE	0,005	107	52	48,6	661	103	15,6	5	0,8	<LQ	<LQ	<LQ	0,011	0,030	0,009	0,016	0,036	0,049	0,083	0,235
107534-96-3	TEBUCONAZOLO	0,005	107	39	36,4	661	89	13,5	1	0,2	<LQ	<LQ	<LQ	0,010	0,018	0,010	0,014	0,022	0,049	0,068	0,101
70630-17-0	METALAXIL-M	0,005	107	50	46,7	661	89	13,5	4	0,6	<LQ	<LQ	<LQ	0,011	0,023	0,011	0,018	0,036	0,064	0,087	0,154
10605-21-7	CARBENDAZIM	0,005	107	41	38,3	661	80	12,1	8	1,2	<LQ	<LQ	<LQ	0,007	0,013	0,008	0,012	0,030	0,100	0,143	0,284
5915-41-3	TERBUTILAZINA	0,005	107	32	29,9	661	71	10,7	4	0,6	<LQ	<LQ	<LQ	0,005	0,016	0,008	0,014	0,038	0,074	0,116	0,249
178961-20-1	METOLACLOR (isomero R)	0,005	107	36	33,6	661	68	10,3	3	0,5	<LQ	<LQ	<LQ	0,005	0,015	0,007	0,014	0,024	0,055	0,092	0,626
143390-89-0	KRESOXIM-METILE	0,005	107	42	39,3	661	58	8,8	7	1,1	<LQ	<LQ	<LQ	<LQ	0,017	0,011	0,021	0,035	0,106	0,123	0,365
1071-83-6	GLIFOSATE	0,005	22	20	90,9	76	51	67,1	18	23,7	<LQ	0,028	0,090	0,355	0,529	0,028	0,057	0,202	0,499	0,591	2,108
330-54-1	DIURON	0,005	107	34	31,8	661	44	6,7	0	0,0	<LQ	<LQ	<LQ	<LQ	0,007	0,007	0,010	0,017	0,029	0,043	0,069
40487-42-1	PENDIMETALIN	0,005	107	28	26,2	661	41	6,2	0	0,0	<LQ	<LQ	<LQ	<LQ	0,005	0,006	0,008	0,032	0,047	0,058	0,099
30125-63-4	TERBUTILAZINA-DESETIL	0,005	107	21	19,6	661	39	5,9	0	0,0	<LQ	<LQ	<LQ	<LQ	0,006	0,008	0,009	0,013	0,019	0,024	0,061
19666-30-9	OXADIAZON	0,005	107	20	18,7	661	35	5,3	5	0,8	<LQ	<LQ	<LQ	<LQ	0,006	0,009	0,020	0,058	0,123	0,162	0,173
140923-17-7	IPROVALICARB	0,005	107	26	24,3	661	34	5,1	0	0,0	<LQ	<LQ	<LQ	<LQ	0,005	0,007	0,009	0,021	0,038	0,050	0,072
15545-48-9	CLOROTOLURON	0,005	107	27	25,2	661	34	5,1	4	0,6	<LQ	<LQ	<LQ	<LQ	0,005	0,008	0,014	0,057	0,103	0,254	0,561
60-51-5	DIMETOATO	0,005	107	22	20,6	661	30	4,5	2	0,3	<LQ	<LQ	<LQ	<LQ	<LQ	0,011	0,021	0,032	0,040	0,089	0,527
122-34-9	SIMAZINA	0,005	107	19	17,8	661	29	4,4	0	0,0	<LQ	<LQ	<LQ	<LQ	<LQ	0,009	0,021	0,031	0,038	0,042	0,053
42874-03-3	OXIFLUORFEN	0,005	107	18	16,8	661	28	4,2	0	0,0	<LQ	<LQ	<LQ	<LQ	<LQ	0,006	0,009	0,021	0,034	0,053	0,054
131860-33-8	AZOSSISTROBINA	0,005	107	15	14,0	661	23	3,5	1	0,2	<LQ	<LQ	<LQ	<LQ	<LQ	0,007	0,009	0,024	0,068	0,076	0,254
24579-73-5	PROPAMOCARB	0,005	107	16	15,0	661	21	3,2	2	0,3	<LQ	<LQ	<LQ	<LQ	<LQ	0,014	0,020	0,047	0,097	0,380	0,863
121552-61-2	CIPRODINIL	0,005	107	14	13,1	661	18	2,7	0	0,0	<LQ	<LQ	<LQ	<LQ	<LQ	0,007	0,009	0,012	0,034	0,075	0,079
188425-85-6	BOSCALID	0,005	107	16	15,0	661	17	2,6	1	0,2	<LQ	<LQ	<LQ	<LQ	<LQ	0,007	0,009	0,011	0,032	0,053	0,112
2164-08-1	LENACIL	0,005	107	14	13,1	661	16	2,4	0	0,0	<LQ	<LQ	<LQ	<LQ	<LQ	0,007	0,013	0,016	0,036	0,051	0,088
66246-88-6	PENCONAZOLO	0,005	107	14	13,1	661	16	2,4	0	0,0	<LQ	<LQ	<LQ	<LQ	<LQ	0,006	0,007	0,009	0,013	0,017	0,022
111991-09-4	NICOSULFURON	0,005	107	15	14,0	661	15	2,3	2	0,3	<LQ	<LQ	<LQ	<LQ	<LQ	0,007	0,009	0,056	0,140	0,189	0,221
23950-58-5	PROPIZAMIDE	0,005	107	11	10,3	661	12	1,8	0	0,0	<LQ	<LQ	<LQ	<LQ	<LQ	0,007	0,009	0,011	0,013	0,014	0,015
175013-18-0	PIRACLOSTROBIN	0,005	107	11	10,3	661	11	1,7	0	0,0	<LQ	<LQ	<LQ	<LQ	<LQ	0,008	0,009	0,013	0,016	0,018	0,020
77732-09-3	OXADIXIL	0,005	107	10	9,3	661	11	1,7	0	0,0	<LQ	<LQ	<LQ	<LQ	<LQ	0,007	0,008	0,011	0,023	0,026	0,029
374726-62-2	MANDIPROPAMID	0,005	107	6	5,6	661	10	1,5	1	0,2	<LQ	<LQ	<LQ	<LQ	<LQ	0,009	0,025	0,069	0,123	0,302	0,482
53112-28-0	PIRIMETANIL	0,005	107	8	7,5	661	9	1,4	0	0,0	<LQ	<LQ	<LQ	<LQ	<LQ	0,007	0,009	0,012	0,025	0,031	0,037
87820-88-0	TRALCOXIDIM	0,005	107	9	8,4	661	9	1,4	0	0,0	<LQ	<LQ	<LQ	<LQ	<LQ	0,006	0,007	0,012	0,018	0,021	0,024
1007-28-9	ATRAZINA DESISOPROPIL	0,005	107	7	6,5	661	8	1,2	0	0,0	<LQ	<LQ	<LQ	<LQ	<LQ	0,009	0,012	0,014	0,017	0,018	0,020
126833-17-8	FENHEXAMID	0,005	107	5	4,7	661	7	1,1	2	0,3	<LQ	<LQ	<LQ	<LQ	<LQ	0,017	0,022	0,109	0,194	0,234	0,273

TOSCANA 2014 ACQUE SUPERFICIALI		FREQUENZE DI RILEVAMENTO										CONCENTRAZIONI PERCENTILI (µg/l)									
CAS	SOSTANZA	LQ (µg/l)	punti monitoraggio	presenze	presenze (%)	campioni	presenze	presenze (%)	> 0,1 µg/l	> 0,1 µg/l (%)	totale campioni					campioni con residui					
											25-esimo	50-esimo	75-esimo	90-esimo	95-esimo	25-esimo	50-esimo	75-esimo	90-esimo	95-esimo	Max
1912-24-9	ATRAZINA	0,005	107	6	5,6	661	6	0,9	0	0,0	<LQ	<LQ	<LQ	<LQ	<LQ	0,007	0,010	0,019	0,023	0,023	0,023
118134-30-8	SPIROXAMINA	0,005	107	5	4,7	661	5	0,8	0	0,0	<LQ	<LQ	<LQ	<LQ	<LQ	0,007	0,008	0,011	0,023	0,027	0,031
2921-88-2	CLORPIRIFOS	0,005	107	4	3,7	661	5	0,8	0	0,0	<LQ	<LQ	<LQ	<LQ	<LQ	0,005	0,006	0,007	0,030	0,038	0,046
330-55-2	LINURON	0,005	107	5	4,7	661	5	0,8	0	0,0	<LQ	<LQ	<LQ	<LQ	<LQ	0,006	0,008	0,008	0,011	0,012	0,013
60207-90-1	PROPICONAZOLO	0,005	107	4	3,7	661	5	0,8	0	0,0	<LQ	<LQ	<LQ	<LQ	<LQ	0,008	0,010	0,012	0,017	0,018	0,020
6190-65-4	ATRAZINA DESETIL	0,005	107	5	4,7	661	5	0,8	0	0,0	<LQ	<LQ	<LQ	<LQ	<LQ	0,007	0,012	0,030	0,041	0,045	0,049
110235-47-7	MEPANIPYRIM	0,005	107	4	3,7	661	4	0,6	0	0,0	<LQ	<LQ	<LQ	<LQ	<LQ	0,007	0,008	0,012	0,016	0,018	0,019
67129-08-2	METAZACLOR	0,005	107	3	2,8	661	4	0,6	0	0,0	<LQ	<LQ	<LQ	<LQ	<LQ	0,005	0,009	0,015	0,020	0,022	0,024
71626-11-4	BENALAXIL	0,005	107	4	3,7	661	4	0,6	0	0,0	<LQ	<LQ	<LQ	<LQ	<LQ	0,007	0,012	0,018	0,018	0,019	0,019
1066-51-9	AMPA	0,005	9	4	44,4	15	4	26,7	0	0,0	<LQ	<LQ	0,006	0,011	0,015	0,010	0,011	0,014	0,018	0,020	0,021
120162-55-2	AZIMSULFURON	0,005	107	3	2,8	661	3	0,5	0	0,0	<LQ	<LQ	<LQ	<LQ	<LQ	0,006	0,007	0,023	0,033	0,036	0,039
34123-59-6	ISOPROTURON	0,005	107	3	2,8	661	3	0,5	0	0,0	<LQ	<LQ	<LQ	<LQ	<LQ	0,007	0,007	0,007	0,007	0,007	0,007
69377-81-7	FLUROXIPIR	0,005	107	3	2,8	661	3	0,5	0	0,0	<LQ	<LQ	<LQ	<LQ	<LQ	0,011	0,011	0,014	0,015	0,016	0,016
76578-14-8	QUIZALOFOP-ETILE	0,005	107	3	2,8	661	3	0,5	0	0,0	<LQ	<LQ	<LQ	<LQ	<LQ	0,006	0,006	0,006	0,006	0,006	0,006
77182-82-2	GLUFOSINATE-AMMONIO	0,005	9	3	33,3	15	3	20,0	1	6,7	<LQ	<LQ	<LQ	0,014	0,082	0,014	0,015	0,126	0,193	0,215	0,237
15972-60-8	ALACLOR	0,005	107	2	1,9	661	2	0,3	0	0,0	<LQ	<LQ	<LQ	<LQ	<LQ	0,018	0,024	0,031	0,034	0,036	0,037
34256-82-1	ACETOCLOR	0,005	107	2	1,9	661	2	0,3	0	0,0	<LQ	<LQ	<LQ	<LQ	<LQ	0,012	0,017	0,021	0,023	0,024	0,025
36734-19-7	IPRODIONE	0,005	107	1	0,9	661	2	0,3	0	0,0	<LQ	<LQ	<LQ	<LQ	<LQ	0,020	0,033	0,047	0,055	0,057	0,060
94361-06-5	CIPROCONAZOLO	0,005	107	1	0,9	661	2	0,3	0	0,0	<LQ	<LQ	<LQ	<LQ	<LQ	0,041	0,049	0,057	0,062	0,063	0,065
94-74-6	MCPA	0,005	107	2	1,9	661	2	0,3	0	0,0	<LQ	<LQ	<LQ	<LQ	<LQ	0,005	0,006	0,006	0,006	0,006	0,006
94-75-7	2,4-DICLOROFENOSSACETICO ACIDO	0,005	107	2	1,9	661	2	0,3	0	0,0	<LQ	<LQ	<LQ	<LQ	<LQ	0,008	0,012	0,015	0,017	0,017	0,018
1031-07-8	ENDOSULFAN-SOLFATO	0,005	107	1	0,9	661	1	0,2	0	0,0	<LQ	<LQ	<LQ	<LQ	<LQ	0,009	0,009	0,009	0,009	0,009	0,009
121-75-5	MALATION	0,005	107	1	0,9	661	1	0,2	0	0,0	<LQ	<LQ	<LQ	<LQ	<LQ	0,011	0,011	0,011	0,011	0,011	0,011
1582-09-8	TRIFLURALIN	0,005	107	1	0,9	661	1	0,2	0	0,0	<LQ	<LQ	<LQ	<LQ	<LQ	0,006	0,006	0,006	0,006	0,006	0,006
208465-21-8	MESOSULFURON-METILE	0,005	107	1	0,9	661	1	0,2	0	0,0	<LQ	<LQ	<LQ	<LQ	<LQ	0,011	0,011	0,011	0,011	0,011	0,011
5598-13-0	CLORPIRIFOS-METILE	0,005	107	1	0,9	661	1	0,2	0	0,0	<LQ	<LQ	<LQ	<LQ	<LQ	0,010	0,010	0,010	0,010	0,010	0,010
57966-95-7	CIMOXANIL	0,005	107	1	0,9	661	1	0,2	0	0,0	<LQ	<LQ	<LQ	<LQ	<LQ	0,006	0,006	0,006	0,006	0,006	0,006
87674-68-8	DIMETENAMIDE	0,005	107	1	0,9	661	1	0,2	0	0,0	<LQ	<LQ	<LQ	<LQ	<LQ	0,019	0,019	0,019	0,019	0,019	0,019
94-82-6	2,4-DICLOROFENOSSIBUTIRICO ACIDO	0,005	107	1	0,9	661	1	0,2	0	0,0	<LQ	<LQ	<LQ	<LQ	<LQ	0,009	0,009	0,009	0,009	0,009	0,009
10265-92-6	METAMIDOFOS	0,005	107	0	0,0	661	0	0,0	0	0,0	<LQ	<LQ	<LQ	<LQ	<LQ						
115-29-7	ENDOSULFAN	0,005	107	0	0,0	661	0	0,0	0	0,0	<LQ	<LQ	<LQ	<LQ	<LQ						
122931-48-0	RIMSULFURON	0,005	107	0	0,0	661	0	0,0	0	0,0	<LQ	<LQ	<LQ	<LQ	<LQ						
142459-58-3	FLUFENACET	0,005	107	0	0,0	661	0	0,0	0	0,0	<LQ	<LQ	<LQ	<LQ	<LQ						
144550-36-7	IODOSULFURON-METILE-SODIO	0,005	107	0	0,0	661	0	0,0	0	0,0	<LQ	<LQ	<LQ	<LQ	<LQ						

TOSCANA 2014 ACQUE SUPERFICIALI		FREQUENZE DI RILEVAMENTO										CONCENTRAZIONI PERCENTILI (µg/l)									
CAS	SOSTANZA	LQ (µg/l)	punti monitoraggio	presenze	presenze (%)	campioni	presenze	presenze (%)	> 0,1 µg/l	> 0,1 µg/l (%)	totale campioni					campioni con residui					
											25-esimo	50-esimo	75-esimo	90-esimo	95-esimo	25-esimo	50-esimo	75-esimo	90-esimo	95-esimo	Max
1698-60-8	CLORIDAZON	0,005	107	0	0,0	661	0	0,0	0	0,0	<LQ	<LQ	<LQ	<LQ	<LQ						
1702-17-6	CLOPYRALID	0,005	107	0	0,0	661	0	0,0	0	0,0	<LQ	<LQ	<LQ	<LQ	<LQ						
1918-00-9	DICAMBA	0,005	107	0	0,0	661	0	0,0	0	0,0	<LQ	<LQ	<LQ	<LQ	<LQ						
21087-64-9	METRIBUZIN	0,005	107	0	0,0	661	0	0,0	0	0,0	<LQ	<LQ	<LQ	<LQ	<LQ						
25057-89-0	BENTAZONE	0,005	107	0	0,0	661	0	0,0	0	0,0	<LQ	<LQ	<LQ	<LQ	<LQ						
26225-79-6	ETOFUMESATE	0,005	107	0	0,0	661	0	0,0	0	0,0	<LQ	<LQ	<LQ	<LQ	<LQ						
32809-16-8	PROCIMIDONE	0,005	107	0	0,0	661	0	0,0	0	0,0	<LQ	<LQ	<LQ	<LQ	<LQ						
41394-05-2	METAMITRON	0,005	107	0	0,0	661	0	0,0	0	0,0	<LQ	<LQ	<LQ	<LQ	<LQ						
57018-04-9	TOLCLOFOS-METILE	0,005	107	0	0,0	661	0	0,0	0	0,0	<LQ	<LQ	<LQ	<LQ	<LQ						
64902-72-3	CLORSULFURON	0,005	107	0	0,0	661	0	0,0	0	0,0	<LQ	<LQ	<LQ	<LQ	<LQ						
67306-00-7	FENPROPIDIN	0,005	107	0	0,0	661	0	0,0	0	0,0	<LQ	<LQ	<LQ	<LQ	<LQ						
82097-50-5	TRIASULFURON	0,005	107	0	0,0	661	0	0,0	0	0,0	<LQ	<LQ	<LQ	<LQ	<LQ						
93-65-2	BH (R)-MECOPROP	0,005	107	0	0,0	661	0	0,0	0	0,0	<LQ	<LQ	<LQ	<LQ	<LQ						

TOSCANA 2014 ACQUE SOTTERRANEE		FREQUENZE DI RILEVAMENTO										CONCENTRAZIONI PERCENTILI ( $\mu\text{g/l}$ )									
CAS	SOSTANZA	LQ ( $\mu\text{g/l}$ )	punti monitoraggio	presenze	presenze (%)	campioni	presenze	presenze (%)	> 0,1 $\mu\text{g/l}$	> 0,1 $\mu\text{g/l}$ (%)	totale campioni					campioni con residui					
											25-esimo	50-esimo	75-esimo	90-esimo	95-esimo	25-esimo	50-esimo	75-esimo	90-esimo	95-esimo	Max
6190-65-4	ATRAZINA DESETIL	0,005	177	19	10,7	336	19	5,7	0	0,0	<LQ	<LQ	<LQ	<LQ	0,005	0,006	0,008	0,011	0,016	0,020	0,040
105827-78-9	IMIDACLOPRID	0,005	177	11	6,2	336	11	3,3	0	0,0	<LQ	<LQ	<LQ	<LQ	<LQ	0,007	0,014	0,026	0,035	0,037	0,038
10605-21-7	CARBENDAZIM	0,005	177	8	4,5	336	8	2,4	1	0,3	<LQ	<LQ	<LQ	<LQ	<LQ	0,011	0,014	0,020	0,106	0,195	0,284
40487-42-1	PENDIMETALIN	0,005	177	8	4,5	336	8	2,4	0	0,0	<LQ	<LQ	<LQ	<LQ	<LQ	0,008	0,010	0,017	0,024	0,025	0,027
175013-18-0	PIRACLOSTROBIN	0,005	177	7	4,0	336	7	2,1	0	0,0	<LQ	<LQ	<LQ	<LQ	<LQ	0,009	0,012	0,013	0,014	0,014	0,015
19666-30-9	OXADIAZON	0,005	177	7	4,0	336	7	2,1	0	0,0	<LQ	<LQ	<LQ	<LQ	<LQ	0,006	0,007	0,011	0,015	0,015	0,016
30125-63-4	TERBUTILAZINA-DESETIL	0,005	177	6	3,4	336	6	1,8	0	0,0	<LQ	<LQ	<LQ	<LQ	<LQ	0,006	0,006	0,006	0,007	0,007	0,007
1071-83-6	GLIFOSATE	0,005	10	6	60,0	14	6	42,9	0	0,0	<LQ	<LQ	0,008	0,016	0,018	0,007	0,012	0,016	0,019	0,021	0,022
1007-28-9	ATRAZINA DESISOPROPIL	0,005	177	5	2,8	336	5	1,5	0	0,0	<LQ	<LQ	<LQ	<LQ	<LQ	0,008	0,010	0,014	0,015	0,015	0,015
143390-89-0	KRESOXIM-METILE	0,005	177	4	2,3	336	4	1,2	1	0,3	<LQ	<LQ	<LQ	<LQ	<LQ	0,020	0,042	0,078	0,110	0,120	0,131
188425-85-6	BOSCALID	0,005	177	4	2,3	336	4	1,2	0	0,0	<LQ	<LQ	<LQ	<LQ	<LQ	0,006	0,007	0,012	0,020	0,022	0,025
24579-73-5	PROPAMOCARB	0,005	177	4	2,3	336	4	1,2	0	0,0	<LQ	<LQ	<LQ	<LQ	<LQ	0,007	0,007	0,008	0,008	0,009	0,009
42874-03-3	OXIFLUORFEN	0,005	177	4	2,3	336	4	1,2	0	0,0	<LQ	<LQ	<LQ	<LQ	<LQ	0,007	0,011	0,017	0,022	0,023	0,025
77732-09-3	OXADIXIL	0,005	177	3	1,7	336	4	1,2	0	0,0	<LQ	<LQ	<LQ	<LQ	<LQ	0,009	0,010	0,014	0,021	0,023	0,025
87820-88-0	TRALCOXIDIM	0,005	177	4	2,3	336	4	1,2	0	0,0	<LQ	<LQ	<LQ	<LQ	<LQ	0,012	0,013	0,015	0,016	0,017	0,017
122-34-9	SIMAZINA	0,005	177	3	1,7	336	3	0,9	0	0,0	<LQ	<LQ	<LQ	<LQ	<LQ	0,008	0,008	0,014	0,018	0,019	0,020
15545-48-9	CLOROTOLURON	0,005	177	2	1,1	336	3	0,9	0	0,0	<LQ	<LQ	<LQ	<LQ	<LQ	0,012	0,017	0,020	0,021	0,022	0,022
1912-24-9	ATRAZINA	0,005	177	3	1,7	336	3	0,9	0	0,0	<LQ	<LQ	<LQ	<LQ	<LQ	0,006	0,007	0,010	0,011	0,012	0,012
239110-15-7	FLUOPICOLIDE	0,005	177	3	1,7	336	3	0,9	0	0,0	<LQ	<LQ	<LQ	<LQ	<LQ	0,005	0,005	0,013	0,018	0,019	0,021
330-54-1	DIURON	0,005	177	3	1,7	336	3	0,9	0	0,0	<LQ	<LQ	<LQ	<LQ	<LQ	0,010	0,014	0,029	0,038	0,041	0,044
107534-96-3	TEBUCONAZOLO	0,005	177	2	1,1	336	2	0,6	0	0,0	<LQ	<LQ	<LQ	<LQ	<LQ	0,012	0,015	0,018	0,020	0,020	0,021
110235-47-7	MEPANIPYRIM	0,005	177	2	1,1	336	2	0,6	0	0,0	<LQ	<LQ	<LQ	<LQ	<LQ	0,005	0,006	0,006	0,006	0,006	0,006
121552-61-2	CIPRODINIL	0,005	177	2	1,1	336	2	0,6	0	0,0	<LQ	<LQ	<LQ	<LQ	<LQ	0,006	0,007	0,007	0,007	0,007	0,007
178961-20-1	METOLACLOR (isomero R)	0,005	177	2	1,1	336	2	0,6	1	0,3	<LQ	<LQ	<LQ	<LQ	<LQ	0,052	0,076	0,099	0,113	0,117	0,122
5915-41-3	TERBUTILAZINA	0,005	177	2	1,1	336	2	0,6	0	0,0	<LQ	<LQ	<LQ	<LQ	<LQ	0,016	0,028	0,039	0,046	0,048	0,050
111991-09-4	NICOSULFURON	0,005	177	1	0,6	336	1	0,3	0	0,0	<LQ	<LQ	<LQ	<LQ	<LQ	0,017	0,017	0,017	0,017	0,017	0,017
118134-30-8	SPIROXAMINA	0,005	177	1	0,6	336	1	0,3	0	0,0	<LQ	<LQ	<LQ	<LQ	<LQ	0,006	0,006	0,006	0,006	0,006	0,006
2164-08-1	LENACIL	0,005	177	1	0,6	336	1	0,3	0	0,0	<LQ	<LQ	<LQ	<LQ	<LQ	0,006	0,006	0,006	0,006	0,006	0,006
330-55-2	LINURON	0,005	177	1	0,6	336	1	0,3	0	0,0	<LQ	<LQ	<LQ	<LQ	<LQ	0,009	0,009	0,009	0,009	0,009	0,009
60-51-5	DIMETOATO	0,005	177	1	0,6	336	1	0,3	0	0,0	<LQ	<LQ	<LQ	<LQ	<LQ	0,006	0,006	0,006	0,006	0,006	0,006
66246-88-6	PENCONAZOLO	0,005	177	1	0,6	336	1	0,3	0	0,0	<LQ	<LQ	<LQ	<LQ	<LQ	0,005	0,005	0,005	0,005	0,005	0,005
67129-08-2	METAZACLOR	0,005	177	1	0,6	336	1	0,3	0	0,0	<LQ	<LQ	<LQ	<LQ	<LQ	0,027	0,027	0,027	0,027	0,027	0,027
1066-51-9	AMPA	0,005	2	1	50,0	2	1	50,0	0	0,0	<LQ	<LQ	0,006	0,007	0,007	0,007	0,007	0,007	0,007	0,007	0,007
77182-82-2	GLUFOSINATE-AMMONIO	0,005	2	1	50,0	2	1	50,0	0	0,0	0,006	0,009	0,012	0,014	0,014	0,015	0,015	0,015	0,015	0,015	0,015

TOSCANA 2014 ACQUE SOTTERRANEE		FREQUENZE DI RILEVAMENTO										CONCENTRAZIONI PERCENTILI ( $\mu\text{g/l}$ )									
CAS	SOSTANZA	LQ ( $\mu\text{g/l}$ )	punti monitoraggio	presenze	presenze (%)	campioni	presenze	presenze (%)	> 0,1 $\mu\text{g/l}$	> 0,1 $\mu\text{g/l}$ (%)	totale campioni					campioni con residui					
											25-esimo	50-esimo	75-esimo	90-esimo	95-esimo	25-esimo	50-esimo	75-esimo	90-esimo	95-esimo	Max
10265-92-6	METAMIDOFOS	0,005	177	0	0,0	336	0	0,0	0	0,0	<LQ	<LQ	<LQ	<LQ	<LQ						
1031-07-8	ENDOSULFAN-SOLFATO	0,005	177	0	0,0	336	0	0,0	0	0,0	<LQ	<LQ	<LQ	<LQ	<LQ						
110488-70-5	DIMETOMORF	0,005	177	0	0,0	336	0	0,0	0	0,0	<LQ	<LQ	<LQ	<LQ	<LQ						
115-29-7	ENDOSULFAN	0,005	177	0	0,0	336	0	0,0	0	0,0	<LQ	<LQ	<LQ	<LQ	<LQ						
120162-55-2	AZIMSULFURON	0,005	177	0	0,0	336	0	0,0	0	0,0	<LQ	<LQ	<LQ	<LQ	<LQ						
121-75-5	MALATION	0,005	177	0	0,0	336	0	0,0	0	0,0	<LQ	<LQ	<LQ	<LQ	<LQ						
122931-48-0	RIMSULFURON	0,005	177	0	0,0	336	0	0,0	0	0,0	<LQ	<LQ	<LQ	<LQ	<LQ						
126833-17-8	FENHEXAMID	0,005	177	0	0,0	336	0	0,0	0	0,0	<LQ	<LQ	<LQ	<LQ	<LQ						
131860-33-8	AZOSSISTROBINA	0,005	177	0	0,0	336	0	0,0	0	0,0	<LQ	<LQ	<LQ	<LQ	<LQ						
140923-17-7	IPROVALICARB	0,005	177	0	0,0	336	0	0,0	0	0,0	<LQ	<LQ	<LQ	<LQ	<LQ						
142459-58-3	FLUFENACET	0,005	177	0	0,0	336	0	0,0	0	0,0	<LQ	<LQ	<LQ	<LQ	<LQ						
144550-36-7	IODOSULFURON-METILE-SODIO	0,005	177	0	0,0	336	0	0,0	0	0,0	<LQ	<LQ	<LQ	<LQ	<LQ						
1582-09-8	TRIFLURALIN	0,005	177	0	0,0	336	0	0,0	0	0,0	<LQ	<LQ	<LQ	<LQ	<LQ						
15972-60-8	ALACLOR	0,005	177	0	0,0	336	0	0,0	0	0,0	<LQ	<LQ	<LQ	<LQ	<LQ						
1698-60-8	CLORIDAZON	0,005	177	0	0,0	336	0	0,0	0	0,0	<LQ	<LQ	<LQ	<LQ	<LQ						
1702-17-6	CLOPYRALID	0,005	177	0	0,0	336	0	0,0	0	0,0	<LQ	<LQ	<LQ	<LQ	<LQ						
1918-00-9	DICAMBA	0,005	177	0	0,0	336	0	0,0	0	0,0	<LQ	<LQ	<LQ	<LQ	<LQ						
208465-21-8	MESOSULFURON-METILE	0,005	177	0	0,0	336	0	0,0	0	0,0	<LQ	<LQ	<LQ	<LQ	<LQ						
21087-64-9	METRIBUZIN	0,005	177	0	0,0	336	0	0,0	0	0,0	<LQ	<LQ	<LQ	<LQ	<LQ						
23950-58-5	PROPIZAMIDE	0,005	177	0	0,0	336	0	0,0	0	0,0	<LQ	<LQ	<LQ	<LQ	<LQ						
25057-89-0	BENTAZONE	0,005	177	0	0,0	336	0	0,0	0	0,0	<LQ	<LQ	<LQ	<LQ	<LQ						
26225-79-6	ETOFUMESATE	0,005	177	0	0,0	336	0	0,0	0	0,0	<LQ	<LQ	<LQ	<LQ	<LQ						
2921-88-2	CLORPIRIFOS	0,005	177	0	0,0	336	0	0,0	0	0,0	<LQ	<LQ	<LQ	<LQ	<LQ						
32809-16-8	PROCIMIDONE	0,005	177	0	0,0	336	0	0,0	0	0,0	<LQ	<LQ	<LQ	<LQ	<LQ						
34123-59-6	ISOPROTURON	0,005	177	0	0,0	336	0	0,0	0	0,0	<LQ	<LQ	<LQ	<LQ	<LQ						
34256-82-1	ACETOCLOR	0,005	177	0	0,0	336	0	0,0	0	0,0	<LQ	<LQ	<LQ	<LQ	<LQ						
36734-19-7	IPRODIONE	0,005	177	0	0,0	336	0	0,0	0	0,0	<LQ	<LQ	<LQ	<LQ	<LQ						
374726-62-2	MANDIPROPAMID	0,005	177	0	0,0	336	0	0,0	0	0,0	<LQ	<LQ	<LQ	<LQ	<LQ						
41394-05-2	METAMITRON	0,005	177	0	0,0	336	0	0,0	0	0,0	<LQ	<LQ	<LQ	<LQ	<LQ						
53112-28-0	PIRIMETANIL	0,005	177	0	0,0	336	0	0,0	0	0,0	<LQ	<LQ	<LQ	<LQ	<LQ						
5598-13-0	CLORPIRIFOS-METILE	0,005	177	0	0,0	336	0	0,0	0	0,0	<LQ	<LQ	<LQ	<LQ	<LQ						
57018-04-9	TOLCLOFOS-METILE	0,005	177	0	0,0	336	0	0,0	0	0,0	<LQ	<LQ	<LQ	<LQ	<LQ						
57966-95-7	CIMOXANIL	0,005	177	0	0,0	336	0	0,0	0	0,0	<LQ	<LQ	<LQ	<LQ	<LQ						
60207-90-1	PROPICONAZOLO	0,005	177	0	0,0	336	0	0,0	0	0,0	<LQ	<LQ	<LQ	<LQ	<LQ						

TOSCANA 2014 ACQUE SOTTERRANEE		FREQUENZE DI RILEVAMENTO										CONCENTRAZIONI PERCENTILI (µg/l)										
CAS	SOSTANZA	LQ (µg/l)	punti monitoraggio	presenze	presenze (%)	campioni	presenze	presenze (%)	> 0,1 µg/l	> 0,1 µg/l (%)	totale campioni					campioni con residui						
											25-esimo	50-esimo	75-esimo	90-esimo	95-esimo	25-esimo	50-esimo	75-esimo	90-esimo	95-esimo	Max	
64902-72-3	CLORSULFURON	0,005	177	0	0,0	336	0	0,0	0	0,0	<LQ	<LQ	<LQ	<LQ	<LQ							
67306-00-7	FENPROPIDIN	0,005	177	0	0,0	336	0	0,0	0	0,0	<LQ	<LQ	<LQ	<LQ	<LQ							
69377-81-7	FLUROXIPIR	0,005	177	0	0,0	336	0	0,0	0	0,0	<LQ	<LQ	<LQ	<LQ	<LQ							
70630-17-0	METALAXIL-M	0,005	177	0	0,0	336	0	0,0	0	0,0	<LQ	<LQ	<LQ	<LQ	<LQ							
71626-11-4	BENALAXIL	0,005	177	0	0,0	336	0	0,0	0	0,0	<LQ	<LQ	<LQ	<LQ	<LQ							
76578-14-8	QUIZALOFOP-ETILE	0,005	177	0	0,0	336	0	0,0	0	0,0	<LQ	<LQ	<LQ	<LQ	<LQ							
87674-68-8	DIMETENAMIDE	0,005	177	0	0,0	336	0	0,0	0	0,0	<LQ	<LQ	<LQ	<LQ	<LQ							
93-65-2	BH (R)-MECOPROP	0,005	177	0	0,0	336	0	0,0	0	0,0	<LQ	<LQ	<LQ	<LQ	<LQ							
94361-06-5	CIPROCONAZOLO	0,005	177	0	0,0	336	0	0,0	0	0,0	<LQ	<LQ	<LQ	<LQ	<LQ							
94-74-6	MCPA	0,005	177	0	0,0	336	0	0,0	0	0,0	<LQ	<LQ	<LQ	<LQ	<LQ							
94-75-7	2,4-DICLOROFENOSSIACETICO ACIDO	0,005	177	0	0,0	336	0	0,0	0	0,0	<LQ	<LQ	<LQ	<LQ	<LQ							
94-82-6	2,4-DICLOROFENOSSIBUTIRICO ACIDO	0,005	177	0	0,0	336	0	0,0	0	0,0	<LQ	<LQ	<LQ	<LQ	<LQ							
82097-50-5	TRIASULFURON	0,005	177	0	0,0	334	0	0,0	0	0,0	<LQ	<LQ	<LQ	<LQ	<LQ							
118-74-1	HEXACHLOROBENZENE	0,003	2	0	0,0	2	0	0,0	0	0,0	<LQ	<LQ	<LQ	<LQ	<LQ							

CODICE_STAZIONE	COMUNE	LOCALITA	CORPO_IDRICO	LC
MAS-071	CECINA		FIUME CECINA VALLE	●
MAS-106 POT-046	FIGLINE VALDARNO	MATASSINO	FIUME ARNO VALDARNO SUPERIORE	●
MAS-108 VTP-061	CAPRAIA E LIMITE		FIUME ARNO FIORENTINO	●
MAS-110	CALCINAIA		FIUME ARNO PISANO	●
MAS-111 VTP-058	PISA		FIUME ARNO FOCE	●
MAS-113	AREZZO		CANALE MAESTRO DELLA CHIANA	●
MAS-128 POT-013	PISTOIA		TORRENTE OMBRONE_PT MONTE	●
MAS-129	QUARRATA		TORRENTE OMBRONE_PT VALLE	●
MAS-130	CARMIGNANO		TORRENTE OMBRONE_PT VALLE	●
MAS-138	PONTEDERA		FIUME ERA VALLE	●
MAS-512	POGGIO A CAIANO	-	TORRENTE STELLA	●
MAS-535	CALENZANO		TORRENTE MARINA VALLE	●
MAS-601 POT-102	POGGIBONSI		INVASO CEPPARELLO	●
MAS-615 POT-014	PISTOIA	-	BACINO DELLA GIUDEA	●
MAS-014	VIAREGGIO		CANALE BURLAMACCA	●
MAS-036 VTP-059	GROSSETO		FIUME OMBRONE GROSSETANO	●
MAS-038	CASTELNUOVO BERARDENGA		TORRENTE ARBIA MONTE	●
MAS-039	BUONCONVENTO		TORRENTE ARBIA VALLE	●
MAS-057 VTP-211	CAPALBIO		LAGO DI BURANO	●
MAS-060 VTP-210	PIEVE SANTO STEFANO		FIUME TEVERE MONTE	●
MAS-067A	PIANCASTAGNAIO		FIUME PAGLIA	●
MAS-088 VTP-135B	ORBETELLO		LAGUNA DI ORBETELLO - LEVANTE	●
MAS-089 VTP-135A	ORBETELLO		LAGUNA DI ORBETELLO - PONENTE	●
MAS-090 VTP-126	PITIGLIANO		FIUME LENTE	●
MAS-094 POT-112 VTP-026	PISTOIA		FIUME RENO VALLE	●
MAS-102 POT-004	AREZZO		FIUME ARNO ARETINO	●
MAS-109	FUCECCHIO		FIUME ARNO VALDARNO INFERIORE	●
MAS-112	MARCIANO DELLA CHIANA		CANALE MAESTRO DELLA CHIANA	●
MAS-114 VTP-137	MONTEPULCIANO		LAGO MONTEPULCIANO	●
MAS-115 POT-002 VTP-138	CHIUSI		LAGO CHIUSI	●
MAS-116 VTP-068	TORRITA DI SIENA		TORRENTE FOENNA VALLE-CANALE	●
MAS-121 POT-034-old VTP-204B	PELAGO		FIUME SIEVE VALLE	●
MAS-123	FIRENZE	PONTE A GREVE	FIUME GREVE VALLE	●
MAS-127	FIRENZE	INDIANO CASCINE	TORRENTE MUGNONE	●
MAS-131 POT-086 VTP-067	TAVARNELLE VAL DI PESA	SAMBUCA VAL DI PESA	TORRENTE PESA MONTE	●
MAS-132	MONTELUPO FIORENTINO	MONTELUPO	TORRENTE PESA VALLE	●



CODICE_STAZIONE	COMUNE	LOCALITA	CORPO_IDRICO	LC
MAS-135	SAN MINIATO	ISOLA	FIUME ELSA VALLE INF	●
MAS-140	PONTE BUGGIANESE		CANALE DEL CAPANNONE-FIUME PESCIA DI COLLODI VALLE	●
MAS-143 VTP-141	PONTE BUGGIANESE		PADULE DI FUCECCHIO	●
MAS-145	CALCINAIA		CANALE USCIANA-DEL TERZO	●
MAS-146 VTP-140A	BIENTINA		CANALE DETTO ROGIO	●
MAS-148	CALCINAIA		CANALE EMISSARIO DI BIENTINA (FIUME SEREZZA NUOVA)	●
MAS-2002	ORBETELLO		TORRENTE PATRIGNONE	●
MAS-2005	PISA		FOSSA CHIARA	●
MAS-2011	PONTE BUGGIANESE		FIUME PESCIA DI PESCIA-TORRENTE PESCIA-TORRENTE PESCIA D	●
MAS-2012	CASTIGLION FIORENTINO		TORRENTE PESCIOLA	●
MAS-2013	POGGIBONSI		TORRENTE STAGGIA (2)	●
MAS-456	GAVORRANO		TORRENTE SOVATA	●
MAS-503	FIRENZE		FIUME ARNO FIORENTINO	●
MAS-505	SCARPERIA		TORRENTE LEVISONI	●
MAS-507	PALAIA	-	TORRENTE GARFALO	●
MAS-513	AREZZO		TORRENTE MASPINO	●
MAS-518	EMPOLI	PONTE_PER_VILLANOVA	TORRENTE ORME	●
MAS-521	BUCINE		TORRENTE AMBRA	●
MAS-524	BIENTINA		RIO PONTICELLI-DELLE LAME A LUCCA	●
MAS-527	CASTAGNETO CARDUCCI		FOSSA CAMILLA	●
MAS-529	SCARLINO		CANALE ALLACCIANTE DI SCARLINO	●
MAS-536	GREVE IN CHIANTI		FIUME GREVE MONTE	●
MAS-538	PALAIA	-	TORRENTE ROGLIO	●
MAS-542	SAN MINIATO		TORRENTE EGOLA VALLE	●
MAS-548	GROSSETO		EMISSARIO DI SAN ROCCO	●
MAS-602 POT-084	BARBERINO VAL D'ELSA	DIGA MIGLIORINI	BARBERINO VE - DIGA MIGLIORINI	●
MAS-605 POT-025	SESTO FIORENTINO	SESTO F.NO	LAGO ISOLA	●
MAS-608 POT-052	SAN CASCIANO IN VAL DI PESA		LAGO FABBRICA 1	●
MAS-609 POT-085	TAVARNELLE VAL DI PESA	TAVARNELLE VAL DI PESA	LAGO CHIOSTRINI	●
MAS-610 POT-117	SAN CASCIANO DEI BAGNI		INVASO ORCIA ASTRONE	●
MAS-612 POT-079	MONTAIONE	CIPRESSINI	LAGO DEFIZIO CIPRESSINI	●
MAS-616 POT-018	QUARRATA		BACINO DUE FORRE	●
MAS-617 POT-019	QUARRATA		LAGO FALCHERETO	●
MAS-619	CAVRIGLIA		INVASO SAN CIPRIANO	●
MAS-621	MONTEMURLO	-	LAGO MONTACHELLO	●
MAS-882	SOVICILLE		FOSSO SERPENNA	●

CODICE_STAZIONE	COMUNE	LOCALITA	CORPO_IDRICO	LC
MAS-992 POT-011	PISTOIA		TORRENTE VINCIO DI MONTAGNANA-VINCIO DI BRANDEGLIO (2)	●
POT-003	ANGHIARI		INVASO DI MONTEDOGLIO	●
POT-012	PISTOIA		TORRENTE OMBRONE_PT MONTE	●
POT-036	PONTASSIEVE	LOC. FOSSATO	FIUME SIEVE VALLE	●
POT-045A	FIRENZE	ANCONELLA	FIUME ARNO FIORENTINO	●
POT-094	BUTI		FOSSO CAMPOMAGGIO-RIO MAGNO	●
POT-098	POGGIBONSI		TORRENTE DROVE-DROVE DI TATTERA-BORRO CEPPARELLO	●
POT-099	POGGIBONSI		TORRENTE DROVE DI CINCIANO	●
POT-124	BARBERINO DI MUGELLO	ANDOLACCIO	INVASO DI BILANCINO	●
POT-145	CASTELFIORENTINO		FIUME ELSA VALLE INF	●
POT-146	SUBBIANO	MOLINO DI FALCIANO	TORRENTE LA CHIASSA	●
POT-155	PESCIA		FIUME PESCIA DI PESCIA-TORRENTE PESCIA-TORRENTE PESCIA D	●
MAS-061	SANSEPOLCRO		FIUME TEVERE VALLE	●
MAS-104	TERRANUOVA BRACCIOLINI		INVASO DI LEVANE	●
MAS-136 POT-082	MONTAIONE	RODILOSSO LATINO	TORRENTE EGOLA MONTE	●
MAS-141 POT-076	MARLIANA		TORRENTE NIEVOLE MONTE	●
MAS-142	MONSUMMANO TERME		TORRENTE NIEVOLE MONTE	●
MAS-537	PECCIOLI		FIUME ERA MEDIO	●
MAS-547	CAPALBIO		FOSSO DEL MELONE MONTE	●
MAS-600 POT-131	FOLLONICA		INVASO BICOCCHI	●
MAS-603 POT-123 VTP-145	RAPOLANO TERME		INVASO DEL CALCIONE	●
MAS-611 POT-116	SAN CASCIANO DEI BAGNI		INVASO ELVELLA	●
MAS-613 POT-139	CAVRIGLIA		DIGA DELLE SCAGLIE	●
MAS-614 POT-138	CASTELFRANCO DI SOPRA		LAGO FINESTRELLE	●
MAS-966 POT-106	BAGNONE	TORRENTE BAGNONE - GARBIA	TORRENTE BAGNONE (2)	●
MAS-972 POT-065	VERNIO		TORRENTE DI FIUMENTA	●
POT-029	CALENZANO		TORRENTE MARINA VALLE	●
POT-067	MONTEMURLO		TORRENTE BAGNOLO (3)	●
POT-097	POGGIBONSI		FIUME ELSA VALLE SUP	●
POT-108	PONTREMOLI		TORRENTE VERDESINA-FOSSO DEL FARNETO	●
POT-120	VERNIO		FIUME BISENZIO MONTE	●
POT-122	MONTERCHI	MONTERCHI	TORRENTE PADONCHIA	●
POT-142	MONTEVARCHI	BONCIOLINO	BORRO DEL GIGLIO	●
POT-143	PIAN DI SCO		TORRENTE RESCO (2)	●
POT-144	POMARANCE		FOSSO ADIO	●

COD_STAZ	COMUNE	LOCALITA	CORPO_IDRICO	LC
MAT-P024	LATERINA		VALDARNO SUPERIORE, AREZZO E CASENTINO - ZONA VALDARNO SUPERIORE	●
MAT-P109	CASTAGNETO CARDUCCI		COSTIERO TRA FIUME CECINA E S. VINCENZO	●
MAT-P010	CASTIGLION FIORENTINO		VAL DI CHIANA - FALDA PROFONDA	●
MAT-P016	CASTIGLION FIORENTINO		VAL DI CHIANA - FALDA PROFONDA	●
MAT-P017	CORTONA	CORTONA	VAL DI CHIANA - FALDA PROFONDA	●
MAT-P020	FOIANO DELLA CHIANA	CAMPO POZZI PINETINA	VAL DI CHIANA	●
MAT-P025	FOIANO DELLA CHIANA	LUCIGNANO	VAL DI CHIANA	●
MAT-P026	MARCIANO DELLA CHIANA	CESA	VAL DI CHIANA	●
MAT-P027	MARCIANO DELLA CHIANA	CESA	VAL DI CHIANA - FALDA PROFONDA	●
MAT-P037	SANSEPOLCRO		VALTIBERINA TOSCANA	●
MAT-P041	BORGO S.LORENZO	CANICCE	SIEVE	●
MAT-P048	CASTELFIORENTINO	CASTELFIORENTINO	ELSA	●
MAT-P049	CERRETO GUIDI	CERRETO GUIDI	VALDARNO INFERIORE E PIANA COSTIERA PISANA - ZONA S. CROCE	●
MAT-P055	EMPOLI	EMPOLI	VALDARNO INFERIORE E PIANA COSTIERA PISANA - ZONA EMPOLI	●
MAT-P069	SAN PIERO A SIEVE	CARDETOLE	SIEVE	●
MAT-P075	VINCI	VINCI	VALDARNO INFERIORE E PIANA COSTIERA PISANA - ZONA EMPOLI	●
MAT-P084	GROSSETO		PIANURA DI GROSSETO	●
MAT-P091	BIBBONA		COSTIERO TRA FIUME CECINA E S. VINCENZO	●
MAT-P093	BIBBONA		COSTIERO TRA FIUME CECINA E S. VINCENZO	●
MAT-P105	CASTAGNETO CARDUCCI		COSTIERO TRA FIUME CECINA E S. VINCENZO	●
MAT-P106	CASTAGNETO CARDUCCI		COSTIERO TRA FIUME CECINA E S. VINCENZO	●
MAT-P112	CECINA		COSTIERO TRA FIUME CECINA E S. VINCENZO	●
MAT-P113	CECINA		COSTIERO TRA FIUME CECINA E S. VINCENZO	●
MAT-P128	RIO MARINA	-	CARBONATICO DELL'ELBA ORIENTALE	●
MAT-P130	ROSIGNANO MARITTIMO		COSTIERO TRA FINE E CECINA	●
MAT-P134	SAN VINCENZO		TERRAZZO DI SAN VINCENZO	●
MAT-P147	CAPANNORI	VERCIANO	PIANURA DI LUCCA - ZONA DI BIENTINA	●
MAT-P149	CAPANNORI	CARRAIA	PIANURA DI LUCCA - ZONA DI BIENTINA	●
MAT-P150	CAPANNORI	PAGANICO	PIANURA DI LUCCA - ZONA DI BIENTINA	●
MAT-P152	CAPANNORI	NUOVO CENTRO	PIANURA DI LUCCA - ZONA FREATICA E DEL SERCHIO	●
MAT-P155	CAPANNORI	MARLIA	PIANURA DI LUCCA - ZONA FREATICA E DEL SERCHIO	●
MAT-P157	LUCCA		PIANURA DI LUCCA - ZONA FREATICA E DEL SERCHIO	●
MAT-P165	LUCCA	SANT'ALESSIO	PIANURA DI LUCCA - ZONA FREATICA E DEL SERCHIO	●
MAT-P167	LUCCA	SALICCHI	PIANURA DI LUCCA - ZONA FREATICA E DEL SERCHIO	●
MAT-P174	PORCARI	PADULE	PIANURA DI LUCCA - ZONA DI BIENTINA	●
MAT-P190	BIENTINA	PUNTONE	CERBAIE E FALDA PROFONDA DEL BIENTINA	●

COD_STAZ	COMUNE	LOCALITA	CORPO_IDRICO	LC
MAT-P215	SANTA CROCE SULL'ARNO	STAFFOLI	CERBAIE E FALDA PROFONDA DEL BIENTINA	●
MAT-P271	PESCIA		VALDARNO INFERIORE E PIANA COSTIERA PISANA - ZONA VAL DI NIEVOLE, FUCECCHIO	●
MAT-P272	PESCIA		VALDARNO INFERIORE E PIANA COSTIERA PISANA - ZONA VAL DI NIEVOLE, FUCECCHIO	●
MAT-P276	PISTOIA		PIANA FIRENZE, PRATO, PISTOIA - ZONA PISTOIA	●
MAT-P277	PISTOIA		PIANA FIRENZE, PRATO, PISTOIA - ZONA PISTOIA	●
MAT-P282	SERRAVALLE PISTOIESE		VALDARNO INFERIORE E PIANA COSTIERA PISANA - ZONA VAL DI NIEVOLE, FUCECCHIO	●
MAT-P283	UZZANO		VALDARNO INFERIORE E PIANA COSTIERA PISANA - ZONA VAL DI NIEVOLE, FUCECCHIO	●
MAT-P293	CARRARA		VERSILIA E RIVIERA APUANA	●
MAT-P317	SAN MINIATO	PONTE A EGOLA	VALDARNO INFERIORE E PIANA COSTIERA PISANA - ZONA S. CROCE	●
MAT-P321	BIBBONA		COSTIERO TRA FIUME CECINA E S. VINCENZO	●
MAT-P323	CECINA		COSTIERO TRA FINE E CECINA	●
MAT-P328	CECINA		COSTIERO TRA FINE E CECINA	●
MAT-P363	SINALUNGA	LOC. BETTOLLE	VAL DI CHIANA	●
MAT-P367	CASTIGLION FIORENTINO		VAL DI CHIANA - FALDA PROFONDA	●
MAT-P470	GROSSETO		PIANURA DI GROSSETO	●
MAT-P531	CASTAGNETO CARDUCCI		COSTIERO TRA FIUME CECINA E S. VINCENZO	●
MAT-P532	BIBBONA		COSTIERO TRA FIUME CECINA E S. VINCENZO	●
MAT-P539	POGGIBONSI	DEPURATORE LE LAME	ELSA	●
MAT-P556	FOIANO DELLA CHIANA	CAMPO POZZI PINETINA	VAL DI CHIANA	●
MAT-P584	GROSSETO		CARBONATICO AREA NORD DI GROSSETO	●
MAT-P592	CASTIGLIONE DELLA PESCAIA		PIANURA DI GROSSETO	●
MAT-P603	LUCCA		PIANURA DI LUCCA - ZONA FREATICA E DEL SERCHIO	●
MAT-P606	SAN VINCENZO		TERRAZZO DI SAN VINCENZO	●
MAT-P610	CASTIGLIONE DELLA PESCAIA		PIAN D'ALMA	●
MAT-P633	MONTESCUDAIO		COSTIERO TRA FIUME CECINA E S. VINCENZO	●
MAT-P638	SAN VINCENZO		TERRAZZO DI SAN VINCENZO	●
MAT-P639	SAN VINCENZO		TERRAZZO DI SAN VINCENZO	●
MAT-P673	CAPANNORI		PIANURA DI LUCCA - ZONA FREATICA E DEL SERCHIO	●
MAT-P679	PONTE BUGGIANESE		VALDARNO INFERIORE E PIANA COSTIERA PISANA - ZONA VAL DI NIEVOLE, FUCECCHIO	●
MAT-P800	GAMBASSI TERME		ELSA	●
MAT-P802	SAN VINCENZO		TERRAZZO DI SAN VINCENZO	●
MAT-P803	SAN GIMIGNANO		ELSA	●
MAT-P005	AREZZO		VAL DI CHIANA	●
MAT-P006	AREZZO		VALDARNO SUPERIORE, AREZZO E CASENTINO - ZONA AREZZO	●
MAT-P009	AREZZO		VALDARNO SUPERIORE, AREZZO E CASENTINO - ZONA AREZZO	●
MAT-P013	CORTONA	CORTONA	VAL DI CHIANA	●

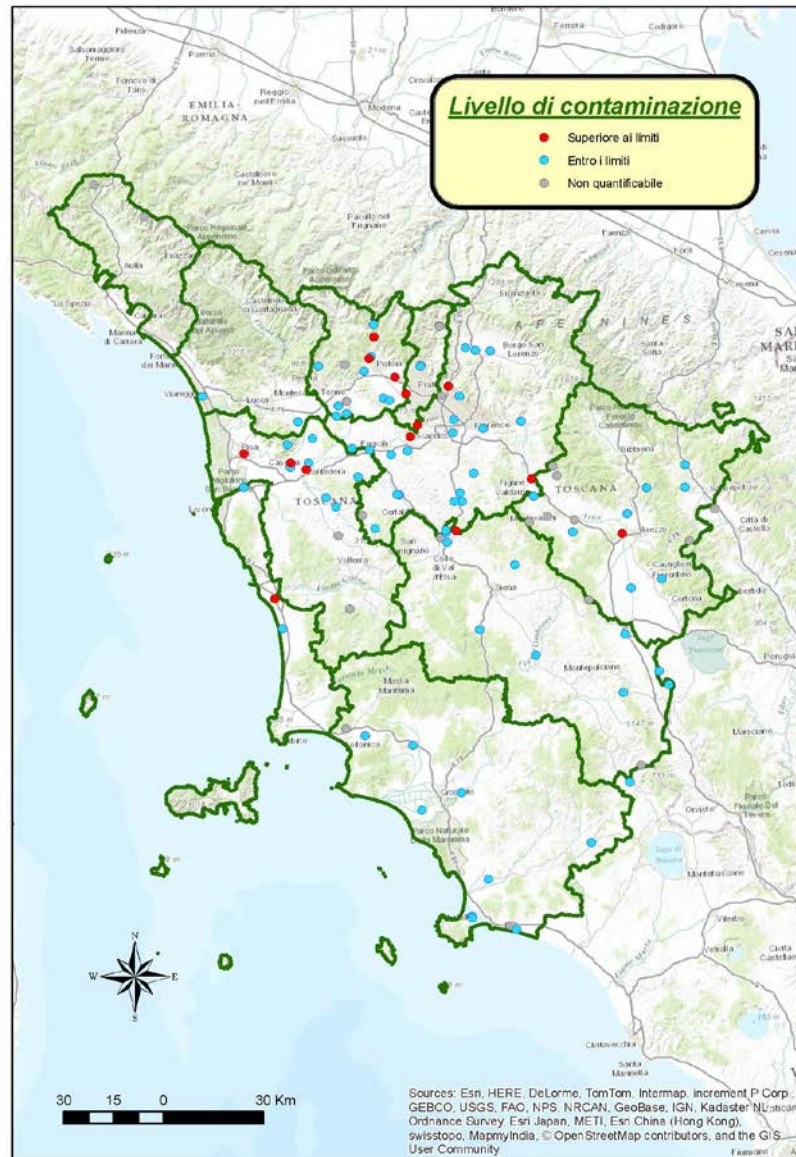
COD_STAZ	COMUNE	LOCALITA	CORPO_IDRICO	LC
MAT-P014	CORTONA	CORTONA	VAL DI CHIANA	●
MAT-P015	CORTONA	CORTONA	VAL DI CHIANA	●
MAT-P019	FOIANO DELLA CHIANA	VIA PIALLA	VAL DI CHIANA - FALDA PROFONDA	●
MAT-P022	FOIANO DELLA CHIANA		VAL DI CHIANA	●
MAT-P023	FOIANO DELLA CHIANA		VAL DI CHIANA - FALDA PROFONDA	●
MAT-P038	SANSEPOLCRO		VALTIBERINA TOSCANA	●
MAT-P039	LUCIGNANO		VAL DI CHIANA	●
MAT-P040	BORGO S.LORENZO	BORGO SAN LORENZO	SIEVE	●
MAT-P053	EMPOLI	EMPOLI	VALDARNO INFERIORE E PIANA COSTIERA PISANA - ZONA EMPOLI	●
MAT-P054	EMPOLI	EMPOLI	VALDARNO INFERIORE E PIANA COSTIERA PISANA - ZONA EMPOLI	●
MAT-P059	GAMBASSI TERME	GAMBASSI	ELSA	●
MAT-P070	SCANDICCI	PESA VECCHIA	PESA	●
MAT-P077	CASTIGLIONE DELLA PESCAIA	CASTIGLIONE DELLA PESCAIA	PIANURA DI GROSSETO	●
MAT-P081	GROSSETO	GROSSETO	PIANURA DI GROSSETO	●
MAT-P082	GROSSETO	GROSSETO	PIANURA DI GROSSETO	●
MAT-P083	GROSSETO	GROSSETO	PIANURA DI GROSSETO	●
MAT-P092	BIBBONA		COSTIERO TRA FIUME CECINA E S. VINCENZO	●
MAT-P102	CASTAGNETO CARDUCCI		COSTIERO TRA FIUME CECINA E S. VINCENZO	●
MAT-P104	CASTAGNETO CARDUCCI		COSTIERO TRA FIUME CECINA E S. VINCENZO	●
MAT-P107	CASTAGNETO CARDUCCI		COSTIERO TRA FIUME CECINA E S. VINCENZO	●
MAT-P108	CASTAGNETO CARDUCCI		COSTIERO TRA FIUME CECINA E S. VINCENZO	●
MAT-P110	CECINA		COSTIERO TRA FIUME CECINA E S. VINCENZO	●
MAT-P111	CECINA		COSTIERO TRA FIUME CECINA E S. VINCENZO	●
MAT-P114	CECINA		COSTIERO TRA FIUME CECINA E S. VINCENZO	●
MAT-P116	CECINA		COSTIERO TRA FINE E CECINA	●
MAT-P117	CECINA		COSTIERO TRA FINE E CECINA	●
MAT-P129	ROSIGNANO MARITTIMO		COSTIERO TRA FINE E CECINA	●
MAT-P131	ROSIGNANO MARITTIMO		COSTIERO TRA FINE E CECINA	●
MAT-P132	ROSIGNANO MARITTIMO		COSTIERO TRA FINE E CECINA	●
MAT-P133	ROSIGNANO MARITTIMO		COSTIERO TRA FINE E CECINA	●
MAT-P138	CAMPIGLIA MARITTIMA	-	PIANURA DEL CORNIA	●
MAT-P143	ALTOPASCIO		CERBAIE E FALDA PROFONDA DEL BIENTINA	●
MAT-P144	ALTOPASCIO		VALDARNO INFERIORE E PIANA COSTIERA PISANA - ZONA VAL DI NIEVOLE, FUCECCHIO	●
MAT-P158	LUCCA	GATTAIOLA	PIANURA DI LUCCA - ZONA FREATICA E DEL SERCHIO	●
MAT-P162	LUCCA	S. ANNA	PIANURA DI LUCCA - ZONA FREATICA E DEL SERCHIO	●
MAT-P169	LUCCA	SAN PIETRO A VICO	PIANURA DI LUCCA - ZONA FREATICA E DEL SERCHIO	●

COD_STAZ	COMUNE	LOCALITA	CORPO_IDRICO	LC
MAT-P177	PORCARI	PORCARI	PIANURA DI LUCCA - ZONA FREATICA E DEL SERCHIO	●
MAT-P180	AULLA	ACQUIFERO 21MA010	MAGRA	●
MAT-P189	BIENTINA		CERBAIE E FALDA PROFONDA DEL BIENTINA	●
MAT-P191	BIENTINA	PUNTONE	CERBAIE E FALDA PROFONDA DEL BIENTINA	●
MAT-P204	MONTECATINI VAL DI CECINA	P.MOLINO DI RUFIONE	CECINA	●
MAT-P208	MONTOPOLI IN VAL D'ARNO	CASTEL DEL BOSCO	VALDARNO INFERIORE E PIANA COSTIERA PISANA - ZONA S. CROCE - FALDA PROFONDA	●
MAT-P214	RIPARBELLA		CECINA	●
MAT-P216	SANTA CROCE SULL'ARNO	STAFFOLI	CERBAIE E FALDA PROFONDA DEL BIENTINA	●
MAT-P217	SANTA MARIA A MONTE		CERBAIE E FALDA PROFONDA DEL BIENTINA	●
MAT-P218	SANTA MARIA A MONTE		CERBAIE E FALDA PROFONDA DEL BIENTINA	●
MAT-P222	VECCHIANO	PADULETTO	CARBONATICO NON METAMORFICO DELLE ALPI APUANE	●
MAT-P224	PISA	FILETTOLE	PIANURA DI LUCCA - ZONA FREATICA E DEL SERCHIO	●
MAT-P226	VECCHIANO	FILETTOLE	PIANURA DI LUCCA - ZONA FREATICA E DEL SERCHIO	●
MAT-P241	PRATO	LE BADIE	PIANA FIRENZE, PRATO, PISTOIA - ZONA PRATO	●
MAT-P250	PRATO	VERGAIO	PIANA FIRENZE, PRATO, PISTOIA - ZONA PRATO	●
MAT-P270	MONSUMMANO TERME		VALDARNO INFERIORE E PIANA COSTIERA PISANA - ZONA VAL DI NIEVOLE, FUCECCHIO	●
MAT-P273	PESCIA		VALDARNO INFERIORE E PIANA COSTIERA PISANA - ZONA VAL DI NIEVOLE, FUCECCHIO	●
MAT-P275	PISTOIA		PIANA FIRENZE, PRATO, PISTOIA - ZONA PISTOIA	●
MAT-P279	PISTOIA		PIANA FIRENZE, PRATO, PISTOIA - ZONA PISTOIA	●
MAT-P281	SERRAVALLE PISTOIESE		PIANA FIRENZE, PRATO, PISTOIA - ZONA PISTOIA	●
MAT-P289	POGGIBONSI	LOC. BERNINO	ELSA	●
MAT-P290	SAN GIMIGNANO	LOC. ULIGNANO	ELSA	●
MAT-P294	MASSA		VERSILIA E RIVIERA APUANA	●
MAT-P310	BIENTINA		PIANURA DI LUCCA - ZONA DI BIENTINA	●
MAT-P311	CASTELFRANCO DI SOTTO	CASE GIOVACCHINI	VALDARNO INFERIORE E PIANA COSTIERA PISANA - ZONA S. CROCE - FALDA PROFONDA	●
MAT-P314	CASTELFRANCO DI SOTTO	PODERE CARRAIO	VALDARNO INFERIORE E PIANA COSTIERA PISANA - ZONA S. CROCE	●
MAT-P315	CASTELFRANCO DI SOTTO		VALDARNO INFERIORE E PIANA COSTIERA PISANA - ZONA S. CROCE	●
MAT-P316	MONTOPOLI IN VAL D'ARNO	SAN ROMANO	VALDARNO INFERIORE E PIANA COSTIERA PISANA - ZONA S. CROCE - FALDA PROFONDA	●
MAT-P329	CAMPIGLIA MARITTIMA	-	PIANURA DEL CORNIA	●
MAT-P330	CAMPIGLIA MARITTIMA	-	PIANURA DEL CORNIA	●
MAT-P335	PIOMBINO	-	PIANURA DEL CORNIA	●
MAT-P351	SAN PIERO A SIEVE	LE MOZZETE	SIEVE	●
MAT-P352	VICCHIO	ZUFOLANA	SIEVE	●
MAT-P360	SAN GIMIGNANO	LOC. PALAGETTO	ELSA	●
MAT-P362	MONSUMMANO TERME		VALDARNO INFERIORE E PIANA COSTIERA PISANA - ZONA VAL DI NIEVOLE, FUCECCHIO	●
MAT-P364	TORRITA DI SIENA		VAL DI CHIANA	●

COD_STAZ	COMUNE	LOCALITA	CORPO_IDRICO	LC
MAT-P365	TORRITA DI SIENA	TORRITA DI SIENA	VAL DI CHIANA	●
MAT-P366	MONTEPULCIANO	LOC. MONTEPULCIANO STAZIONE	VAL DI CHIANA	●
MAT-P368	CORTONA		VAL DI CHIANA - FALDA PROFONDA	●
MAT-P369	AREZZO		VALDARNO SUPERIORE, AREZZO E CASENTINO - ZONA AREZZO	●
MAT-P370	AREZZO		VALDARNO SUPERIORE, AREZZO E CASENTINO - ZONA AREZZO	●
MAT-P371	AREZZO		VALDARNO SUPERIORE, AREZZO E CASENTINO - ZONA AREZZO	●
MAT-P372	AREZZO		VALDARNO SUPERIORE, AREZZO E CASENTINO - ZONA AREZZO	●
MAT-P373	ANGHIARI		VALTIBERINA TOSCANA	●
MAT-P437	PITIGLIANO	PANTALLA	VULCANITI DI PITIGLIANO	●
MAT-P462	ROCCASTRADA		PIANURA DI GROSSETO	●
MAT-P523	AGLIANA	VIA LARGA	PIANA FIRENZE, PRATO, PISTOIA - ZONA PISTOIA	●
MAT-P524	AGLIANA	VIA EUROPA	PIANA FIRENZE, PRATO, PISTOIA - ZONA PISTOIA	●
MAT-P529	GROSSETO		PIANURA DI GROSSETO	●
MAT-P533	BIBBONA		COSTIERO TRA FIUME CECINA E S. VINCENZO	●
MAT-P544	GROSSETO		PIANURA DI GROSSETO	●
MAT-P581	ORBETELLO		CARBONATICO AREA DI CAPALBIO	●
MAT-P583	GROSSETO		PIANURA DI GROSSETO	●
MAT-P587	GROSSETO	-	PIANURA DI GROSSETO	●
MAT-P589	GROSSETO		PIANURA DI GROSSETO	●
MAT-P590	GROSSETO		CARBONATICO DEI MONTI DELL'UCCELLINA	●
MAT-P597	SANTA CROCE SULL'ARNO	STAFFOLI	CERBAIE E FALDA PROFONDA DEL BIENTINA	●
MAT-P604	MONTESCUDAIO		COSTIERO TRA FIUME CECINA E S. VINCENZO	●
MAT-P605	CASALE MARITTIMO		COSTIERO TRA FIUME CECINA E S. VINCENZO	●
MAT-P608	ROSIGNANO MARITTIMO		COSTIERO TRA FINE E CECINA	●
MAT-P611	CAPOLIVERI		PIANURE COSTIERE ELBANE	●
MAT-P618	CERRETO GUIDI		VALDARNO INFERIORE E PIANA COSTIERA PISANA - ZONA S. CROCE	●
MAT-P621	PONTERA		VALDARNO INFERIORE E PIANA COSTIERA PISANA - ZONA S. CROCE - FALDA PROFONDA	●
MAT-P632	ROSIGNANO MARITTIMO		COSTIERO TRA FINE E CECINA	●
MAT-P671	PORCARI		PIANURA DI LUCCA - ZONA DI BIENTINA	●
MAT-P672	ALTOPASCIO		PIANURA DI LUCCA - ZONA DI BIENTINA	●
MAT-P805	CHIESINA UZZANESE		VALDARNO INFERIORE E PIANA COSTIERA PISANA - ZONA VAL DI NIEVOLE, FUCECCHIO	●
MAT-S068	COREGLIA ANTELMINELLI		CARBONATICO DELLA VAL DI LIMA E SINISTRA SERCHIO	●
MAT-S069	MONTE ARGENTARIO		CARBONATICO DELL'ARGENTARIO E ORBETELLO	●
MAT-S115	PONTREMOLI		GOTTERO	●



## Acque superficiali - Toscana 2014



## Acque sotterranee - Toscana 2014

