

RIEPILOGO 2014	PUNTI MONITORAGGIO			CAMPIONI			SOSTANZE		
	totali	con residui	% con residui	totali	con residui	% con residui	misure	cercate	trovate
acque superficiali	70	38	54,286	738	111	15	62086	102	33
acque sotterranee	13	0	0	26	0	0	2197	102	0
totale	83	38	45,783	764	111	14,5	64283	102	33

TRENTO 2014 ACQUE SUPERFICIALI		FREQUENZE DI RILEVAMENTO										CONCENTRAZIONI PERCENTILI ( $\mu\text{g/l}$ )									
CAS	SOSTANZA	LQ ( $\mu\text{g/l}$ )	punti monitoraggio	presenze	presenze (%)	campioni	presenze	presenze (%)	> 0,1 $\mu\text{g/l}$	> 0,1 $\mu\text{g/l}$ (%)	totale campioni					campioni con residui					
											25-esimo	50-esimo	75-esimo	90-esimo	95-esimo	25-esimo	50-esimo	75-esimo	90-esimo	95-esimo	Max
188425-85-6	BOSCALID	0,050	70	17	24,3	738	41	5,6	16	2,2	<LQ	<LQ	<LQ	<LQ	0,050	0,050	0,080	0,140	0,250	0,600	0,840
110488-70-5	DIMETOMORF	0,050	68	18	26,5	361	25	6,9	12	3,3	<LQ	<LQ	<LQ	<LQ	0,060	0,060	0,100	0,220	0,370	0,718	0,860
239110-15-7	FLUOPICOLIDE	0,050	68	10	14,7	362	18	5,0	6	1,7	<LQ	<LQ	<LQ	<LQ	<LQ	0,050	0,070	0,138	0,173	0,215	0,410
2921-88-2	CLORPIRIFOS	0,050	70	10	14,3	738	13	1,8	6	0,8	<LQ	<LQ	<LQ	<LQ	<LQ	0,060	0,100	0,190	0,232	0,244	0,250
53112-28-0	PIRIMETANIL	0,050	70	6	8,6	738	10	1,4	4	0,5	<LQ	<LQ	<LQ	<LQ	<LQ	0,050	0,060	0,110	0,137	0,214	0,290
57837-19-1	METALAXIL	0,050	70	3	4,3	738	9	1,2	5	0,7	<LQ	<LQ	<LQ	<LQ	<LQ	0,080	0,120	0,260	0,454	0,562	0,670
66246-88-6	PENCONAZOLO	0,050	70	6	8,6	738	9	1,2	3	0,4	<LQ	<LQ	<LQ	<LQ	<LQ	0,050	0,070	0,140	0,292	0,296	0,300
121552-61-2	CIPRODINIL	0,050	70	6	8,6	738	8	1,1	3	0,4	<LQ	<LQ	<LQ	<LQ	<LQ	0,058	0,095	0,115	0,136	0,143	0,150
79622-59-6	FLUAZINAM	0,050	69	8	11,6	356	8	2,2	6	1,7	<LQ	<LQ	<LQ	<LQ	<LQ	0,120	0,185	1,015	4,060	4,830	5,600
41483-43-6	BUPIRIMATE	0,050	68	4	5,9	352	5	1,4	2	0,6	<LQ	<LQ	<LQ	<LQ	<LQ	0,070	0,070	0,200	0,200	0,200	0,200
220899-03-6	METRAFENONE	0,050	68	4	5,9	350	4	1,1	2	0,6	<LQ	<LQ	<LQ	<LQ	<LQ	0,080	0,170	0,403	0,677	0,769	0,860
131341-86-1	FLUDIOXONIL	0,050	68	4	5,9	349	4	1,1	2	0,6	<LQ	<LQ	<LQ	<LQ	<LQ	0,060	0,105	0,153	0,157	0,159	0,160
124495-18-7	QUINOXIFEN	0,050	70	3	4,3	738	3	0,4	2	0,3	<LQ	<LQ	<LQ	<LQ	<LQ	0,090	0,130	0,155	0,170	0,175	0,180
88671-89-0	MICLOBUTANIL	0,050	70	3	4,3	738	3	0,4	0	0,0	<LQ	<LQ	<LQ	<LQ	<LQ	0,050	0,050	0,050	0,050	0,050	0,050
23103-98-2	PIRIMICARB	0,050	68	2	2,9	353	3	0,8	2	0,6	<LQ	<LQ	<LQ	<LQ	<LQ	0,110	0,120	0,170	0,200	0,210	0,220
114-26-1	PROPOXUR	0,050	68	1	1,5	349	3	0,9	0	0,0	<LQ	<LQ	<LQ	<LQ	<LQ	0,055	0,060	0,065	0,068	0,069	0,070
175013-18-0	PIRACLOSTROBIN	0,050	68	3	4,4	348	3	0,9	2	0,6	<LQ	<LQ	<LQ	<LQ	<LQ	0,090	0,110	0,110	0,110	0,110	0,110
51218-45-2	METOLACLOR	0,050	70	2	2,9	738	2	0,3	0	0,0	<LQ	<LQ	<LQ	<LQ	<LQ	0,060	0,070	0,080	0,086	0,088	0,090
5598-13-0	CLORPIRIFOS-METILE	0,050	70	2	2,9	738	2	0,3	1	0,1	<LQ	<LQ	<LQ	<LQ	<LQ	0,088	0,095	0,103	0,107	0,109	0,110
953030-84-7	BUPROFEZIN-Z	0,050	68	1	1,5	350	2	0,6	0	0,0	<LQ	<LQ	<LQ	<LQ	<LQ	0,080	0,080	0,080	0,080	0,080	0,080
126833-17-8	FENHEXAMID	0,050	68	2	2,9	349	2	0,6	1	0,3	<LQ	<LQ	<LQ	<LQ	<LQ	0,078	0,095	0,113	0,123	0,127	0,130
60-51-5	DIMETOATO	0,050	68	2	2,9	349	2	0,6	2	0,6	<LQ	<LQ	<LQ	<LQ	<LQ	0,123	0,135	0,148	0,155	0,158	0,160
63-25-2	CARBARIL	0,050	68	2	2,9	349	2	0,6	1	0,3	<LQ	<LQ	<LQ	<LQ	<LQ	0,118	0,185	0,253	0,293	0,307	0,320
131860-33-8	AZOSSISTROBINA	0,050	70	1	1,4	738	1	0,1	1	0,1	<LQ	<LQ	<LQ	<LQ	<LQ	0,850	0,850	0,850	0,850	0,850	0,850
32809-16-8	PROCIMIDONE	0,050	70	1	1,4	738	1	0,1	0	0,0	<LQ	<LQ	<LQ	<LQ	<LQ	0,050	0,050	0,050	0,050	0,050	0,050
33213-65-9	ENDOSULFAN, beta	0,050	70	1	1,4	738	1	0,1	1	0,1	<LQ	<LQ	<LQ	<LQ	<LQ	1,700	1,700	1,700	1,700	1,700	1,700
959-98-8	ENDOSULFAN, alfa	0,050	70	1	1,4	738	1	0,1	1	0,1	<LQ	<LQ	<LQ	<LQ	<LQ	3,400	3,400	3,400	3,400	3,400	3,400
107534-96-3	TEBUCONAZOLO	0,050	68	1	1,5	349	1	0,3	1	0,3	<LQ	<LQ	<LQ	<LQ	<LQ	0,190	0,190	0,190	0,190	0,190	0,190
112281-77-3	TETRACONAZOLO	0,050	68	1	1,5	349	1	0,3	0	0,0	<LQ	<LQ	<LQ	<LQ	<LQ	0,050	0,050	0,050	0,050	0,050	0,050
141517-21-7	TRIFLOXISTROBIN	0,050	68	1	1,5	349	1	0,3	0	0,0	<LQ	<LQ	<LQ	<LQ	<LQ	0,080	0,080	0,080	0,080	0,080	0,080
42874-03-3	OXIFLUORFEN	0,050	68	1	1,5	349	1	0,3	0	0,0	<LQ	<LQ	<LQ	<LQ	<LQ	0,090	0,090	0,090	0,090	0,090	0,090
60207-90-1	PROPICONAZOLO	0,050	68	1	1,5	349	1	0,3	0	0,0	<LQ	<LQ	<LQ	<LQ	<LQ	0,070	0,070	0,070	0,070	0,070	0,070
1031-07-8	ENDOSULFAN-SOLFATO	0,050	68	1	1,5	348	1	0,3	0	0,0	<LQ	<LQ	<LQ	<LQ	<LQ	0,060	0,060	0,060	0,060	0,060	0,060
1007-28-9	ATRAZINA DESISOPROPIL	0,050	70	0	0,0	738	0	0,0	0	0,0	<LQ	<LQ	<LQ	<LQ	<LQ						

TRENTO 2014 ACQUE SUPERFICIALI		FREQUENZE DI RILEVAMENTO									CONCENTRAZIONI PERCENTILI ( $\mu\text{g/l}$ )										
CAS	SOSTANZA	LQ ( $\mu\text{g/l}$ )	punti monitoraggio	presenze	presenze (%)	campioni	presenze	presenze (%)	> 0,1 $\mu\text{g/l}$	> 0,1 $\mu\text{g/l}$ (%)	totale campioni					campioni con residui					
											25-esimo	50-esimo	75-esimo	90-esimo	95-esimo	25-esimo	50-esimo	75-esimo	90-esimo	95-esimo	Max
1024-57-3	EPTACLORO-EPOSSIDO	0,030	70	0	0,0	738	0	0,0	0	0,0	<LQ	<LQ	<LQ	<LQ	<LQ						
1085-98-9	DICLOFLUANIDE	0,050	70	0	0,0	738	0	0,0	0	0,0	<LQ	<LQ	<LQ	<LQ	<LQ						
121-75-5	MALATION	0,050	70	0	0,0	738	0	0,0	0	0,0	<LQ	<LQ	<LQ	<LQ	<LQ						
122-14-5	FENITROTION	0,050	70	0	0,0	738	0	0,0	0	0,0	<LQ	<LQ	<LQ	<LQ	<LQ						
122-34-9	SIMAZINA	0,050	70	0	0,0	738	0	0,0	0	0,0	<LQ	<LQ	<LQ	<LQ	<LQ						
122-39-4	DIFENILAMMINA	0,050	70	0	0,0	738	0	0,0	0	0,0	<LQ	<LQ	<LQ	<LQ	<LQ						
133-06-2	CAPTANO	0,050	70	0	0,0	738	0	0,0	0	0,0	<LQ	<LQ	<LQ	<LQ	<LQ						
133-07-3	FOLPET	0,050	70	0	0,0	738	0	0,0	0	0,0	<LQ	<LQ	<LQ	<LQ	<LQ						
139-40-2	PROPAZINA	0,050	70	0	0,0	738	0	0,0	0	0,0	<LQ	<LQ	<LQ	<LQ	<LQ						
143390-89-0	KRESOXIM-METILE	0,050	70	0	0,0	738	0	0,0	0	0,0	<LQ	<LQ	<LQ	<LQ	<LQ						
15972-60-8	ALACLOR	0,050	70	0	0,0	738	0	0,0	0	0,0	<LQ	<LQ	<LQ	<LQ	<LQ						
18181-80-1	BROMOPROPILATO	0,050	70	0	0,0	738	0	0,0	0	0,0	<LQ	<LQ	<LQ	<LQ	<LQ						
1912-24-9	ATRAZINA	0,050	70	0	0,0	738	0	0,0	0	0,0	<LQ	<LQ	<LQ	<LQ	<LQ						
19666-30-9	OXADIAZON	0,050	70	0	0,0	738	0	0,0	0	0,0	<LQ	<LQ	<LQ	<LQ	<LQ						
2104-96-3	BROMOFOS	0,050	70	0	0,0	738	0	0,0	0	0,0	<LQ	<LQ	<LQ	<LQ	<LQ						
21087-64-9	METRIBUZIN	0,050	70	0	0,0	738	0	0,0	0	0,0	<LQ	<LQ	<LQ	<LQ	<LQ						
21725-46-2	CIANAZINA	0,050	70	0	0,0	738	0	0,0	0	0,0	<LQ	<LQ	<LQ	<LQ	<LQ						
22248-79-9	TETRACLORVINFOS	0,050	70	0	0,0	738	0	0,0	0	0,0	<LQ	<LQ	<LQ	<LQ	<LQ						
23560-59-0	EPTENOFOS	0,050	70	0	0,0	738	0	0,0	0	0,0	<LQ	<LQ	<LQ	<LQ	<LQ						
23950-58-5	PROPIZAMIDE	0,050	70	0	0,0	738	0	0,0	0	0,0	<LQ	<LQ	<LQ	<LQ	<LQ						
2642-71-9	AZINFOS-ETILE	0,050	70	0	0,0	738	0	0,0	0	0,0	<LQ	<LQ	<LQ	<LQ	<LQ						
298-00-0	PARATION-METILE	0,050	70	0	0,0	738	0	0,0	0	0,0	<LQ	<LQ	<LQ	<LQ	<LQ						
298-02-2	FORATE	0,050	70	0	0,0	738	0	0,0	0	0,0	<LQ	<LQ	<LQ	<LQ	<LQ						
299-84-3	FENCLORFOS	0,050	70	0	0,0	738	0	0,0	0	0,0	<LQ	<LQ	<LQ	<LQ	<LQ						
30125-63-4	TERBUTILAZINA-DESETIL	0,050	70	0	0,0	738	0	0,0	0	0,0	<LQ	<LQ	<LQ	<LQ	<LQ						
309-00-2	ALDRIN	0,030	70	0	0,0	738	0	0,0	0	0,0	<LQ	<LQ	<LQ	<LQ	<LQ						
319-84-6	HCH, alfa	0,050	70	0	0,0	738	0	0,0	0	0,0	<LQ	<LQ	<LQ	<LQ	<LQ						
330-55-2	LINURON	0,050	70	0	0,0	738	0	0,0	0	0,0	<LQ	<LQ	<LQ	<LQ	<LQ						
333-41-5	DIAZINON	0,050	70	0	0,0	738	0	0,0	0	0,0	<LQ	<LQ	<LQ	<LQ	<LQ						
33693-04-8	TERBUMETON	0,050	70	0	0,0	738	0	0,0	0	0,0	<LQ	<LQ	<LQ	<LQ	<LQ						
36734-19-7	IPRODIONE	0,050	70	0	0,0	738	0	0,0	0	0,0	<LQ	<LQ	<LQ	<LQ	<LQ						
40487-42-1	PENDIMETALIN	0,050	70	0	0,0	738	0	0,0	0	0,0	<LQ	<LQ	<LQ	<LQ	<LQ						
4824-78-6	BROMOFOS-ETILE	0,050	70	0	0,0	738	0	0,0	0	0,0	<LQ	<LQ	<LQ	<LQ	<LQ						
50-29-3	DDT, pp	0,050	70	0	0,0	738	0	0,0	0	0,0	<LQ	<LQ	<LQ	<LQ	<LQ						

TRENTO 2014 ACQUE SUPERFICIALI		FREQUENZE DI RILEVAMENTO									CONCENTRAZIONI PERCENTILI ( $\mu\text{g/l}$ )										
CAS	SOSTANZA	LQ ( $\mu\text{g/l}$ )	punti monitoraggio	presenze	presenze (%)	campioni	presenze	presenze (%)	> 0,1 $\mu\text{g/l}$	> 0,1 $\mu\text{g/l}$ (%)	totale campioni					campioni con residui					
											25-esimo	50-esimo	75-esimo	90-esimo	95-esimo	25-esimo	50-esimo	75-esimo	90-esimo	95-esimo	Max
50471-44-8	VINCLOZOLIN	0,050	70	0	0,0	738	0	0,0	0	0,0	<LQ	<LQ	<LQ	<LQ	<LQ						
55219-65-3	TRIADIMENOL	0,050	70	0	0,0	738	0	0,0	0	0,0	<LQ	<LQ	<LQ	<LQ	<LQ						
56-38-2	PARATION	0,050	70	0	0,0	738	0	0,0	0	0,0	<LQ	<LQ	<LQ	<LQ	<LQ						
58-89-9	HCH, gamma	0,050	70	0	0,0	738	0	0,0	0	0,0	<LQ	<LQ	<LQ	<LQ	<LQ						
5915-41-3	TERBUTILAZINA	0,050	70	0	0,0	738	0	0,0	0	0,0	<LQ	<LQ	<LQ	<LQ	<LQ						
60168-88-9	FENARIMOL	0,050	70	0	0,0	738	0	0,0	0	0,0	<LQ	<LQ	<LQ	<LQ	<LQ						
60-57-1	DIELDRIN	0,030	70	0	0,0	738	0	0,0	0	0,0	<LQ	<LQ	<LQ	<LQ	<LQ						
6190-65-4	ATRAZINA DESETIL	0,050	70	0	0,0	738	0	0,0	0	0,0	<LQ	<LQ	<LQ	<LQ	<LQ						
63284-71-9	NUARIMOL	0,050	70	0	0,0	738	0	0,0	0	0,0	<LQ	<LQ	<LQ	<LQ	<LQ						
72-20-8	ENDRIN	0,050	70	0	0,0	738	0	0,0	0	0,0	<LQ	<LQ	<LQ	<LQ	<LQ						
72-54-8	DDD, pp	0,050	70	0	0,0	738	0	0,0	0	0,0	<LQ	<LQ	<LQ	<LQ	<LQ						
72-55-9	DDE, pp	0,050	70	0	0,0	738	0	0,0	0	0,0	<LQ	<LQ	<LQ	<LQ	<LQ						
7287-19-6	PROMETRINA	0,050	70	0	0,0	738	0	0,0	0	0,0	<LQ	<LQ	<LQ	<LQ	<LQ						
76-44-8	EPTACLORO	0,030	70	0	0,0	738	0	0,0	0	0,0	<LQ	<LQ	<LQ	<LQ	<LQ						
786-19-6	CARBOFENOTION	0,050	70	0	0,0	738	0	0,0	0	0,0	<LQ	<LQ	<LQ	<LQ	<LQ						
82-68-8	QUINTOZENE	0,050	70	0	0,0	738	0	0,0	0	0,0	<LQ	<LQ	<LQ	<LQ	<LQ						
834-12-8	AMETRINA	0,050	70	0	0,0	738	0	0,0	0	0,0	<LQ	<LQ	<LQ	<LQ	<LQ						
86-50-0	AZINFOS-METILE	0,050	70	0	0,0	738	0	0,0	0	0,0	<LQ	<LQ	<LQ	<LQ	<LQ						
886-50-0	TERBUTRYN	0,050	70	0	0,0	738	0	0,0	0	0,0	<LQ	<LQ	<LQ	<LQ	<LQ						
944-22-9	FONOFOS	0,050	70	0	0,0	738	0	0,0	0	0,0	<LQ	<LQ	<LQ	<LQ	<LQ						
950-37-8	METIDATION	0,050	70	0	0,0	738	0	0,0	0	0,0	<LQ	<LQ	<LQ	<LQ	<LQ						
118-74-1	HEXACHLOROBENZENE	0,050	68	0	0,0	348	0	0,0	0	0,0	<LQ	<LQ	<LQ	<LQ	<LQ						
119446-68-3	DIFENOCONAZOLO	0,050	68	0	0,0	348	0	0,0	0	0,0	<LQ	<LQ	<LQ	<LQ	<LQ						
153233-91-1	ETOXAZOLO	0,050	68	0	0,0	348	0	0,0	0	0,0	<LQ	<LQ	<LQ	<LQ	<LQ						
156052-68-5	ZOXAMIDE	0,050	68	0	0,0	348	0	0,0	0	0,0	<LQ	<LQ	<LQ	<LQ	<LQ						
34256-82-1	ACETOCLOR	0,050	68	0	0,0	348	0	0,0	0	0,0	<LQ	<LQ	<LQ	<LQ	<LQ						
118134-30-8	SPIROXAMINA	0,050	68	0	0,0	252	0	0,0	0	0,0	<LQ	<LQ	<LQ	<LQ	<LQ						
140923-17-7	IPROVALICARB	0,050	68	0	0,0	252	0	0,0	0	0,0	<LQ	<LQ	<LQ	<LQ	<LQ						
2032-65-7	METIOCARB	0,050	68	0	0,0	252	0	0,0	0	0,0	<LQ	<LQ	<LQ	<LQ	<LQ						
25311-71-1	ISOFENFOS	0,050	68	0	0,0	252	0	0,0	0	0,0	<LQ	<LQ	<LQ	<LQ	<LQ						
297-97-2	ZINOFOS	0,050	68	0	0,0	252	0	0,0	0	0,0	<LQ	<LQ	<LQ	<LQ	<LQ						
465-73-6	ISODRIN	0,050	68	0	0,0	252	0	0,0	0	0,0	<LQ	<LQ	<LQ	<LQ	<LQ						
71626-11-4	BENALAXIL	0,050	68	0	0,0	252	0	0,0	0	0,0	<LQ	<LQ	<LQ	<LQ	<LQ						
80844-07-1	ETOFENPROX	0,050	68	0	0,0	252	0	0,0	0	0,0	<LQ	<LQ	<LQ	<LQ	<LQ						

TRENTO 2014 ACQUE SOTTERRANEE		FREQUENZE DI RILEVAMENTO									CONCENTRAZIONI PERCENTILI ( $\mu\text{g/l}$ )										
CAS	SOSTANZA	LQ ( $\mu\text{g/l}$ )	punti monitoraggio	presenze	presenze (%)	campioni	presenze	presenze (%)	> 0,1 $\mu\text{g/l}$	> 0,1 $\mu\text{g/l}$ (%)	totale campioni					campioni con residui					
											25-esimo	50-esimo	75-esimo	90-esimo	95-esimo	25-esimo	50-esimo	75-esimo	90-esimo	95-esimo	Max
1024-57-3	EPTACLORO-EPOSSIDO	0,030	13	0	0,0	26	0	0,0	0	0,0	<L.R.	<L.R.	<L.R.	<L.R.	<L.R.						
1085-98-9	DICLOFLUANIDE	0,050	13	0	0,0	26	0	0,0	0	0,0	<L.R.	<L.R.	<L.R.	<L.R.	<L.R.						
121552-61-2	CIPRODINIL	0,050	13	0	0,0	26	0	0,0	0	0,0	<L.R.	<L.R.	<L.R.	<L.R.	<L.R.						
121-75-5	MALATION	0,050	13	0	0,0	26	0	0,0	0	0,0	<L.R.	<L.R.	<L.R.	<L.R.	<L.R.						
122-14-5	FENITROTION	0,050	13	0	0,0	26	0	0,0	0	0,0	<L.R.	<L.R.	<L.R.	<L.R.	<L.R.						
122-34-9	SIMAZINA	0,050	13	0	0,0	26	0	0,0	0	0,0	<L.R.	<L.R.	<L.R.	<L.R.	<L.R.						
122-39-4	DIFENILAMMINA	0,050	13	0	0,0	26	0	0,0	0	0,0	<L.R.	<L.R.	<L.R.	<L.R.	<L.R.						
124495-18-7	QUINOXIFEN	0,050	13	0	0,0	26	0	0,0	0	0,0	<L.R.	<L.R.	<L.R.	<L.R.	<L.R.						
131860-33-8	AZOSSISTROBINA	0,050	13	0	0,0	26	0	0,0	0	0,0	<L.R.	<L.R.	<L.R.	<L.R.	<L.R.						
133-06-2	CAPTANO	0,050	13	0	0,0	26	0	0,0	0	0,0	<L.R.	<L.R.	<L.R.	<L.R.	<L.R.						
133-07-3	FOLPET	0,050	13	0	0,0	26	0	0,0	0	0,0	<L.R.	<L.R.	<L.R.	<L.R.	<L.R.						
139-40-2	PROPAZINA	0,050	13	0	0,0	26	0	0,0	0	0,0	<L.R.	<L.R.	<L.R.	<L.R.	<L.R.						
143390-89-0	KRESOXIM-METILE	0,050	13	0	0,0	26	0	0,0	0	0,0	<L.R.	<L.R.	<L.R.	<L.R.	<L.R.						
15972-60-8	ALACLOR	0,050	13	0	0,0	26	0	0,0	0	0,0	<L.R.	<L.R.	<L.R.	<L.R.	<L.R.						
18181-80-1	BROMOPROPILATO	0,050	13	0	0,0	26	0	0,0	0	0,0	<L.R.	<L.R.	<L.R.	<L.R.	<L.R.						
188425-85-6	BOSCALID	0,050	13	0	0,0	26	0	0,0	0	0,0	<L.R.	<L.R.	<L.R.	<L.R.	<L.R.						
1912-24-9	ATRAZINA	0,050	13	0	0,0	26	0	0,0	0	0,0	<L.R.	<L.R.	<L.R.	<L.R.	<L.R.						
19666-30-9	OXADIAZON	0,050	13	0	0,0	26	0	0,0	0	0,0	<L.R.	<L.R.	<L.R.	<L.R.	<L.R.						
2104-96-3	BROMOFOS	0,050	13	0	0,0	26	0	0,0	0	0,0	<L.R.	<L.R.	<L.R.	<L.R.	<L.R.						
21087-64-9	METRIBUZIN	0,050	13	0	0,0	26	0	0,0	0	0,0	<L.R.	<L.R.	<L.R.	<L.R.	<L.R.						
21725-46-2	CIANAZINA	0,050	13	0	0,0	26	0	0,0	0	0,0	<L.R.	<L.R.	<L.R.	<L.R.	<L.R.						
22248-79-9	TETRACLORVINOS	0,050	13	0	0,0	26	0	0,0	0	0,0	<L.R.	<L.R.	<L.R.	<L.R.	<L.R.						
23560-59-0	EPTENOFOS	0,050	13	0	0,0	26	0	0,0	0	0,0	<L.R.	<L.R.	<L.R.	<L.R.	<L.R.						
23950-58-5	PROPIZAMIDE	0,050	13	0	0,0	26	0	0,0	0	0,0	<L.R.	<L.R.	<L.R.	<L.R.	<L.R.						
2642-71-9	AZINFOS-ETILE	0,050	13	0	0,0	26	0	0,0	0	0,0	<L.R.	<L.R.	<L.R.	<L.R.	<L.R.						
2921-88-2	CLORPIRIFOS	0,050	13	0	0,0	26	0	0,0	0	0,0	<L.R.	<L.R.	<L.R.	<L.R.	<L.R.						
298-00-0	PARATION-METILE	0,050	13	0	0,0	26	0	0,0	0	0,0	<L.R.	<L.R.	<L.R.	<L.R.	<L.R.						
298-02-2	FORATE	0,050	13	0	0,0	26	0	0,0	0	0,0	<L.R.	<L.R.	<L.R.	<L.R.	<L.R.						
299-84-3	FENCLORFOS	0,050	13	0	0,0	26	0	0,0	0	0,0	<L.R.	<L.R.	<L.R.	<L.R.	<L.R.						
309-00-2	ALDRIN	0,030	13	0	0,0	26	0	0,0	0	0,0	<L.R.	<L.R.	<L.R.	<L.R.	<L.R.						
319-84-6	HCH, alfa	0,050	13	0	0,0	26	0	0,0	0	0,0	<L.R.	<L.R.	<L.R.	<L.R.	<L.R.						
32809-16-8	PROCIMIDONE	0,050	13	0	0,0	26	0	0,0	0	0,0	<L.R.	<L.R.	<L.R.	<L.R.	<L.R.						
330-55-2	LINURON	0,050	13	0	0,0	26	0	0,0	0	0,0	<L.R.	<L.R.	<L.R.	<L.R.	<L.R.						
33213-65-9	ENDOSULFAN, beta	0,050	13	0	0,0	26	0	0,0	0	0,0	<L.R.	<L.R.	<L.R.	<L.R.	<L.R.						

TRENTO 2014 ACQUE SOTTERRANEE		FREQUENZE DI RILEVAMENTO									CONCENTRAZIONI PERCENTILI (µg/l)										
CAS	SOSTANZA	LQ (µg/l)	punti monitoraggio	presenze	presenze (%)	campioni	presenze	presenze (%)	> 0,1 µg/l	> 0,1 µg/l (%)	totale campioni					campioni con residui					
											25-esimo	50-esimo	75-esimo	90-esimo	95-esimo	25-esimo	50-esimo	75-esimo	90-esimo	95-esimo	Max
333-41-5	DIAZINON	0,050	13	0	0,0	26	0	0,0	0	0,0	<L.R.	<L.R.	<L.R.	<L.R.	<L.R.						
33693-04-8	TERBUMETON	0,050	13	0	0,0	26	0	0,0	0	0,0	<L.R.	<L.R.	<L.R.	<L.R.	<L.R.						
36734-19-7	IPRODIONE	0,050	13	0	0,0	26	0	0,0	0	0,0	<L.R.	<L.R.	<L.R.	<L.R.	<L.R.						
40487-42-1	PENDIMETALIN	0,050	13	0	0,0	26	0	0,0	0	0,0	<L.R.	<L.R.	<L.R.	<L.R.	<L.R.						
4824-78-6	BROMOFOS-ETILE	0,050	13	0	0,0	26	0	0,0	0	0,0	<L.R.	<L.R.	<L.R.	<L.R.	<L.R.						
50-29-3	DDT, pp	0,050	13	0	0,0	26	0	0,0	0	0,0	<L.R.	<L.R.	<L.R.	<L.R.	<L.R.						
50471-44-8	VINCLOZOLIN	0,050	13	0	0,0	26	0	0,0	0	0,0	<L.R.	<L.R.	<L.R.	<L.R.	<L.R.						
51218-45-2	METOLACLOR	0,050	13	0	0,0	26	0	0,0	0	0,0	<L.R.	<L.R.	<L.R.	<L.R.	<L.R.						
53112-28-0	PIRIMETANIL	0,050	13	0	0,0	26	0	0,0	0	0,0	<L.R.	<L.R.	<L.R.	<L.R.	<L.R.						
55219-65-3	TRIADIMENOL	0,050	13	0	0,0	26	0	0,0	0	0,0	<L.R.	<L.R.	<L.R.	<L.R.	<L.R.						
5598-13-0	CLORPIRIFOS-METILE	0,050	13	0	0,0	26	0	0,0	0	0,0	<L.R.	<L.R.	<L.R.	<L.R.	<L.R.						
56-38-2	PARATION	0,050	13	0	0,0	26	0	0,0	0	0,0	<L.R.	<L.R.	<L.R.	<L.R.	<L.R.						
57837-19-1	METALAXIL	0,050	13	0	0,0	26	0	0,0	0	0,0	<L.R.	<L.R.	<L.R.	<L.R.	<L.R.						
58-89-9	HCH, gamma	0,050	13	0	0,0	26	0	0,0	0	0,0	<L.R.	<L.R.	<L.R.	<L.R.	<L.R.						
5915-41-3	TERBUTILAZINA	0,050	13	0	0,0	26	0	0,0	0	0,0	<L.R.	<L.R.	<L.R.	<L.R.	<L.R.						
60168-88-9	FENARIMOL	0,050	13	0	0,0	26	0	0,0	0	0,0	<L.R.	<L.R.	<L.R.	<L.R.	<L.R.						
60-57-1	DIELDRIN	0,030	13	0	0,0	26	0	0,0	0	0,0	<L.R.	<L.R.	<L.R.	<L.R.	<L.R.						
63284-71-9	NUARIMOL	0,050	13	0	0,0	26	0	0,0	0	0,0	<L.R.	<L.R.	<L.R.	<L.R.	<L.R.						
66246-88-6	PENCONAZOLO	0,050	13	0	0,0	26	0	0,0	0	0,0	<L.R.	<L.R.	<L.R.	<L.R.	<L.R.						
72-20-8	ENDRIN	0,050	13	0	0,0	26	0	0,0	0	0,0	<L.R.	<L.R.	<L.R.	<L.R.	<L.R.						
72-54-8	DDD, pp	0,050	13	0	0,0	26	0	0,0	0	0,0	<L.R.	<L.R.	<L.R.	<L.R.	<L.R.						
72-55-9	DDE, pp	0,050	13	0	0,0	26	0	0,0	0	0,0	<L.R.	<L.R.	<L.R.	<L.R.	<L.R.						
7287-19-6	PROMETRINA	0,050	13	0	0,0	26	0	0,0	0	0,0	<L.R.	<L.R.	<L.R.	<L.R.	<L.R.						
76-44-8	EPTACLORO	0,030	13	0	0,0	26	0	0,0	0	0,0	<L.R.	<L.R.	<L.R.	<L.R.	<L.R.						
786-19-6	CARBOFENOTION	0,050	13	0	0,0	26	0	0,0	0	0,0	<L.R.	<L.R.	<L.R.	<L.R.	<L.R.						
82-68-8	QUINTOZENE	0,050	13	0	0,0	26	0	0,0	0	0,0	<L.R.	<L.R.	<L.R.	<L.R.	<L.R.						
834-12-8	AMETRINA	0,050	13	0	0,0	26	0	0,0	0	0,0	<L.R.	<L.R.	<L.R.	<L.R.	<L.R.						
86-50-0	AZINFOS-METILE	0,050	13	0	0,0	26	0	0,0	0	0,0	<L.R.	<L.R.	<L.R.	<L.R.	<L.R.						
886-50-0	TERBUTRYN	0,050	13	0	0,0	26	0	0,0	0	0,0	<L.R.	<L.R.	<L.R.	<L.R.	<L.R.						
88671-89-0	MICLOBUTANIL	0,050	13	0	0,0	26	0	0,0	0	0,0	<L.R.	<L.R.	<L.R.	<L.R.	<L.R.						
944-22-9	FONOFOS	0,050	13	0	0,0	26	0	0,0	0	0,0	<L.R.	<L.R.	<L.R.	<L.R.	<L.R.						
950-37-8	METIDATION	0,050	13	0	0,0	26	0	0,0	0	0,0	<L.R.	<L.R.	<L.R.	<L.R.	<L.R.						
959-98-8	ENDOSULFAN, alfa	0,050	13	0	0,0	26	0	0,0	0	0,0	<L.R.	<L.R.	<L.R.	<L.R.	<L.R.						
1007-28-9	ATRAZINA DESISOPROPIL	0,050	13	0	0,0	13	0	0,0	0	0,0	<L.R.	<L.R.	<L.R.	<L.R.	<L.R.						

TRENTO 2014 ACQUE SOTTERRANEE		FREQUENZE DI RILEVAMENTO									CONCENTRAZIONI PERCENTILI (µg/l)										
CAS	SOSTANZA	LQ (µg/l)	punti monitoraggio	presenze	presenze (%)	campioni	presenze	presenze (%)	> 0,1 µg/l	> 0,1 µg/l (%)	totale campioni					campioni con residui					
											25-esimo	50-esimo	75-esimo	90-esimo	95-esimo	25-esimo	50-esimo	75-esimo	90-esimo	95-esimo	Max
1031-07-8	ENDOSULFAN-SOLFATO	0,050	13	0	0,0	13	0	0,0	0	0,0	<L.R.	<L.R.	<L.R.	<L.R.	<L.R.						
107534-96-3	TEBUCONAZOLO	0,050	13	0	0,0	13	0	0,0	0	0,0	<L.R.	<L.R.	<L.R.	<L.R.	<L.R.						
110488-70-5	DIMETOMORF	0,050	13	0	0,0	13	0	0,0	0	0,0	<L.R.	<L.R.	<L.R.	<L.R.	<L.R.						
112281-77-3	TETRACONAZOLO	0,050	13	0	0,0	13	0	0,0	0	0,0	<L.R.	<L.R.	<L.R.	<L.R.	<L.R.						
114-26-1	PROPOXUR	0,050	13	0	0,0	13	0	0,0	0	0,0	<L.R.	<L.R.	<L.R.	<L.R.	<L.R.						
118134-30-8	SPIROXAMINA	0,050	13	0	0,0	13	0	0,0	0	0,0	<L.R.	<L.R.	<L.R.	<L.R.	<L.R.						
118-74-1	HEXACHLOROENZENE	0,050	13	0	0,0	13	0	0,0	0	0,0	<L.R.	<L.R.	<L.R.	<L.R.	<L.R.						
119446-68-3	DIFENOCONAZOLO	0,050	13	0	0,0	13	0	0,0	0	0,0	<L.R.	<L.R.	<L.R.	<L.R.	<L.R.						
126833-17-8	FENHEXAMID	0,050	13	0	0,0	13	0	0,0	0	0,0	<L.R.	<L.R.	<L.R.	<L.R.	<L.R.						
131341-86-1	FLUDIOXONIL	0,050	13	0	0,0	13	0	0,0	0	0,0	<L.R.	<L.R.	<L.R.	<L.R.	<L.R.						
140923-17-7	IPROVALICARB	0,050	13	0	0,0	13	0	0,0	0	0,0	<L.R.	<L.R.	<L.R.	<L.R.	<L.R.						
141517-21-7	TRIFLOXISTROBIN	0,050	13	0	0,0	13	0	0,0	0	0,0	<L.R.	<L.R.	<L.R.	<L.R.	<L.R.						
153233-91-1	ETOXAZOLO	0,050	13	0	0,0	13	0	0,0	0	0,0	<L.R.	<L.R.	<L.R.	<L.R.	<L.R.						
156052-68-5	ZOXAMIDE	0,050	13	0	0,0	13	0	0,0	0	0,0	<L.R.	<L.R.	<L.R.	<L.R.	<L.R.						
175013-18-0	PIRACLOSTROBIN	0,050	13	0	0,0	13	0	0,0	0	0,0	<L.R.	<L.R.	<L.R.	<L.R.	<L.R.						
2032-65-7	METIOCARB	0,050	13	0	0,0	13	0	0,0	0	0,0	<L.R.	<L.R.	<L.R.	<L.R.	<L.R.						
220899-03-6	METRAFENONE	0,050	13	0	0,0	13	0	0,0	0	0,0	<L.R.	<L.R.	<L.R.	<L.R.	<L.R.						
23103-98-2	PIRIMICARB	0,050	13	0	0,0	13	0	0,0	0	0,0	<L.R.	<L.R.	<L.R.	<L.R.	<L.R.						
239110-15-7	FLUOPICOLIDE	0,050	13	0	0,0	13	0	0,0	0	0,0	<L.R.	<L.R.	<L.R.	<L.R.	<L.R.						
25311-71-1	ISOFENFOS	0,050	13	0	0,0	13	0	0,0	0	0,0	<L.R.	<L.R.	<L.R.	<L.R.	<L.R.						
297-97-2	ZINOFOS	0,050	13	0	0,0	13	0	0,0	0	0,0	<L.R.	<L.R.	<L.R.	<L.R.	<L.R.						
30125-63-4	TERBUTILAZINA-DESETIL	0,050	13	0	0,0	13	0	0,0	0	0,0	<L.R.	<L.R.	<L.R.	<L.R.	<L.R.						
34256-82-1	ACETOCLOR	0,050	13	0	0,0	13	0	0,0	0	0,0	<L.R.	<L.R.	<L.R.	<L.R.	<L.R.						
41483-43-6	BUPIRIMATE	0,050	13	0	0,0	13	0	0,0	0	0,0	<L.R.	<L.R.	<L.R.	<L.R.	<L.R.						
42874-03-3	OXIFLUORFEN	0,050	13	0	0,0	13	0	0,0	0	0,0	<L.R.	<L.R.	<L.R.	<L.R.	<L.R.						
465-73-6	ISODRIN	0,050	13	0	0,0	13	0	0,0	0	0,0	<L.R.	<L.R.	<L.R.	<L.R.	<L.R.						
60207-90-1	PROPICONAZOLO	0,050	13	0	0,0	13	0	0,0	0	0,0	<L.R.	<L.R.	<L.R.	<L.R.	<L.R.						
60-51-5	DIMETOATO	0,050	13	0	0,0	13	0	0,0	0	0,0	<L.R.	<L.R.	<L.R.	<L.R.	<L.R.						
6190-65-4	ATRAZINA DESETIL	0,050	13	0	0,0	13	0	0,0	0	0,0	<L.R.	<L.R.	<L.R.	<L.R.	<L.R.						
63-25-2	CARBARIL	0,050	13	0	0,0	13	0	0,0	0	0,0	<L.R.	<L.R.	<L.R.	<L.R.	<L.R.						
71626-11-4	BENALAXIL	0,050	13	0	0,0	13	0	0,0	0	0,0	<L.R.	<L.R.	<L.R.	<L.R.	<L.R.						
79622-59-6	FLUAZINAM	0,050	13	0	0,0	13	0	0,0	0	0,0	<L.R.	<L.R.	<L.R.	<L.R.	<L.R.						
80844-07-1	ETOFENPROX	0,050	13	0	0,0	13	0	0,0	0	0,0	<L.R.	<L.R.	<L.R.	<L.R.	<L.R.						
953030-84-7	BUPROFEZIN-Z	0,050	13	0	0,0	13	0	0,0	0	0,0	<L.R.	<L.R.	<L.R.	<L.R.	<L.R.						

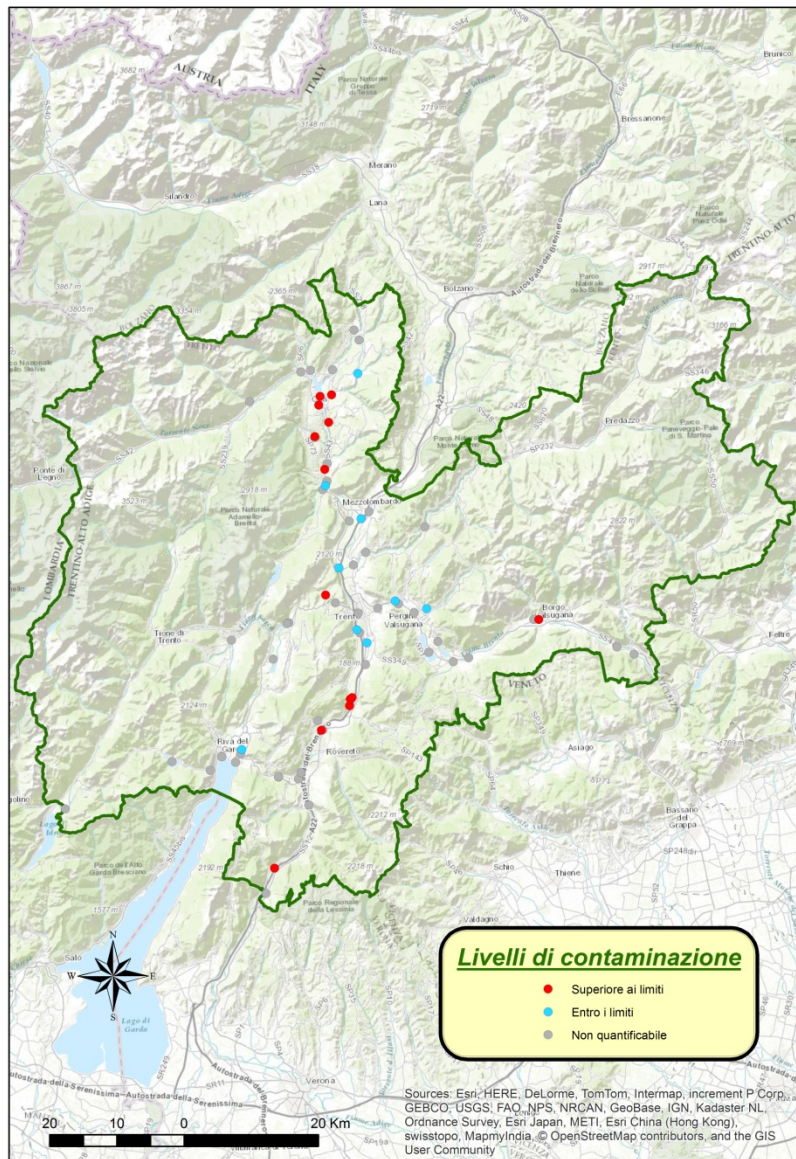
COD_STAZ	COMUNE	LOCALITA	CORPO_IDRICO	LC
SD000114	Nomi	FOSSA MAESTRA	ROGGIA DI BONDONE O FOSSO RIMONE	●
SD000118	Villa Lagarina	RIO MOLINI	RIO MOLINI	●
SD000130	AVIO	FOCE A MONTE DEL PONTE SULLA STRADA STERRATA DX ADIGE	TORRENTE AVIANA	●
SD000144	NOMI	FOSSA MAESTRA DI ALDENO - A MONTE CONFLUENZA IN ROGGIA DI BONDONE	FOSSA MAESTRA DI ALDENO	●
SD000146	TERLAGO	ROGGIA DI TERLAGO - LAGO DI TERLAGO	ROGGIA DI TERLAGO - ROGGIA DI CASALIN	●
SD000154	NOMI	ROGGIA DI BONDONE - A MONTE CONFLUENZA ARIONE	ROGGIA DI BONDONE O FOSSO RIMONE	●
SD000510	Tassullo	RIO RIBOSC	RIO RIBOSC	●
SD000514	DENNO	FOCE A VALLE DEL PONTE S.P. ANAUNIA BRIGLIA A VALLE DEL PONT	RIO DI TUAZEN O RIO DI DENNO	●
SD000519	Sanzeno	RIO S.ROMEDIO	RIO LINOR - S.ROMEDIO	●
SD000526	FLAVON	RIO ROSNA - Foce	RIO ROSNA	●
SD000536	PREDAIA	SETTE FONTANE - A MONTE CONFLUENZA IN NOCE	RIO SETTE FONTANE	●
SG000020	Borgo Valsugana	FIUME BRENTA - Ponte del Cimitero	FIUME BRENTA	●
SGLA0011	Cles	BACINO DI SANTA GIUSTINA	LAGO DI S.GIUSTINA	●
SD000109	Trento	FOSSA ADIGETTO - TRENTO	LAVISOTTO	●
SD000134	San Michele all'Adige	FOSSA DI CALDARO - GRUMO	FOSSA DI CALDARO	●
SD000151	TRENTO	RIO DI VAL NEGRA - Loc. STELLA di MAN - CASTELLER	RIO DI VAL NEGRA - RIO CAGAREL	●
SD000152	LAVIS	FOSSA MAESTRA S. MICHELE-LAVIS - A MONTE CONFLUENZA IN ADIGE	FOSSA MAESTRA S. MICHELE-LAVIS	●
SD000317	ARCO	RIO SALONE - ARCO	RIO SALONE	●
SD000516	Sporminore	TORRENTE LOVERNATICO	TORRENTE LOVERNATICO	●
SD000528	Amblar	RIO MOSCABIO	RIO MOSCABIO	●
SD000702	PERGINE VALSUGANA	RIO NEGRO-PERGINE	RIO NEGRO	●
SD000709	CIVEZZANO	SANTA COLOMBA - A MONTE CONFLUENZA FARINELLI	RIO S. COLOMBA	●
PR000005	ROVERETO	FIUME ADIGE - DIGA ENEL - MORI	FIUME ADIGE	●
PR000015	Pergine Valsugana	TORRENTE FERSINA ponte Regio	TORR. FERSINA	●
SD000122	Mori	TORRENTE CAMERAS	TORR. CAMERAS	●
SD000123	TRENTO	RIO VALSORDA ponte SS 12 MATTARELLO	RIO VALSORDA	●
SD000124	MORI	TORRENTE CAMERAS - Monte confl. Gresta	TORR. CAMERAS	●
SD000127	MORI	RIO GRESTA - Foce	RIO GRESTA	●
SD000128	ALA	RIO SORNA - ALA	RIO SORNA	●
SD000150	ROVERETO	BASTIA DI CASTELPIETRA - A MONTE CONFLUENZA IN ADIGE	BASTIA DI CASTELPIETRA	●
SD000155	TRENTO	VELA - INIZIO FORRA	RIO DI VELA	●
SD000162	VILLA LAGARINA	RIO MOLINI - A MONTE FRAZ. PIAZZO DI NOGAREDO	RIO MOLINI	●
SD000206	LEVICO TERME	FOSSA LA VENA - LEVICO TERME	LA VENA	●
SD000212	GRIGNO	BRENTA - RILASCIO CENTRALE GRIGNO	FIUME BRENTA	●
SD000214	BORGIO VALSUGANA	BRENTA VECCHIO - A MONTE CONFLUENZA IN BRENTA	FIUME BRENTA VECCHIO	●
SD000216	LEVICO TERME	CENTA - A MONTE CONFLUENZA IN BRENTA	TORRENTE CENTA	●



COD_STAZ	COMUNE	LOCALITA	CORPO_IDRICO	LC
SD000311	DRO	PONTE PER PIETRAMURATA	RIMONE	●
SD000316	STENICO	SARCA - A MONTE CONFLUENZA DUINA	FIUME SARCA	●
SD000322	ARCO	FIUME SARCA - A MONTE CENTRALE DI TORBOLE	FIUME SARCA	●
SD000503	MALÈ	TORRENTE RABBIES - MALE'	TORRENTE RABBIES	●
SD000505	LIVO	TORRENTE BARNES - LIVO	TORRENTE BARNES	●
SD000509	CAGNÒ	TORRENTE PESCARA - CAGNO'	TORRENTE PESCARA	●
SD000511	Fondo	ROGGIA DI FONDO	RIO SASSO O ROGGIA DI FONDO	●
SD000512	Nanno	TORRENTE TRESENICA	TORRENTE TRESENICA	●
SD000513	Romallo	TORRENTE NOVELLA	TORRENTE NOVELLA	●
SD000518	Sporminore	RIO SPOREGGIO	RIO SPOREGGIO	●
SD000521	PREDAIA	RIO PONGAIOLA-TON	RIO PONGAIOLA	●
SD000525	TON	FOCE A VALLE DEL PONTE SULLA SS DELLA VAL DI NON	TORRENTE RINASCICO	●
SD000532	CASTELFONDO	RABIOLA - A MONTE CONFLUENZA IN NOVELLA	RIO RABIOLA	●
SD000615	SEGONZANO	TORRENTE REGNANA-SEGONZANO	RIO DI REGNANA	●
SD000619	GIOVO	TORRENTE AVISIO - CAMPARTA TRENTO	TORR. AVISIO	●
SD000710	Civezzano	TORRENTE SILLA	TORR. SILLA-RIO CAMPO-ROGGIA LAGO DELLE PIAZZE	●
SD000711	TRENTO	FERSINA - BRIGLIA PRESSO PONTE ALTO	TORR. FERSINA	●
SD000904	PADERGNONE	FOCE (RUOTA ECOLOGICA)	RIMONE	●
SD000905	CALAVINO	ROGGIA DI CALAVINO - CALAVINO	ROGGIA DI CALAVINO - RIO FREDDO	●
SD000908	PERGINE VALSUGANA	RIO VIGNOLA - PERGINE VALSUGANA	RIO VIGNOLA - RIO ASSIZZI	●
SD000910	LEDRO	TORRENTE PONALE - LEDRO	TORRENTE PONALE	●
SD000911	RIVA DEL GARDA	TORRENTE ALBOLA - RIVA DEL GARDA	TORRENTE ALBOLA - TORRENTE GAMELLA	●
SD000912	RIVA DEL GARDA	TORRENTE VARONE - RIVA DEL GARDA	TORRENTE VARONE - TORRENTE MAGNONE	●
SG000001	Faedo	FIUME ADIGE - PONTE MASETTO	FIUME ADIGE	●
SG000002	Trento	FIUME ADIGE - PONTE SAN LORENZO	FIUME ADIGE	●
SG000006	Avio	FIUME ADIGE - PONTE DI BORGHETTO	FIUME ADIGE	●
SG000011	Mezzolombardo	TORRENTE NOCE - Ponte loc. RUPE	TORR. NOCE	●
SG000014	Trento	TORRENTE AVISIO - LAVIS	TORR. AVISIO	●
SG000016	Trento	TORRENTE FERSINA - FOCE	TORR. FERSINA	●
SG000021	Grigno	FIUME BRENTA - Ponte Filippini	FIUME BRENTA	●
SG000024	Nago-Torbole	FIUME SARCA - LINFANO	FIUME SARCA	●
SG000025	Storo	FIUME CHIESE - STORO	FIUME CHIESE	●
SGLN0003	Pergine Valsugana	LAGO DI CALDONAZZO	LAGO DI CALDONAZZO	●
SGLN0009	Ledro	LAGO DI LEDRO	LAGO DI LEDRO	●

COD_STAZ	COMUNE	LOCALITA	CORPO_IDRICO	LC
SGS20100	San Michele all'Adige	S.MICHELE ALL'ADIGE - LOC.GRUMO/ALBERE (pozzo Albere Grumo)		●
SGS20170	Trento	TRENTO - LOC.CAMPO POZZO SPINI (Pozzo Spini - superficiale)		●
SGS20230	Trento	TRENTO - LOC.PONTE RAVINA (pozzo Vegre profondo)		●
SGS20290	Rovereto	ROVERETO - LOC.NAVESEL (pozzo Navicello 2) (-44m)		●
SGS20350	Levico Terme	LEVICO TERME - LOC.BIOTOPO INGHAIE/PESCHIERA (risorgive Vena - Pozzo 1)		●
SGS20380	Grigno	GRIGNO - LOC.FONTANAZZO (pozzo trotilcoltura Selva)		●
SGS20440	Levico Terme	LEVICO TERME - LOC. STAZIONE DI BARCO (pozzo POMPERMAIER)		●
SGS20500	Dro	DRO - LOC.SASS DEL DIAOL (sorgente Sass del Diaol)		●
SGS20510	Arco	ARCO - LOC.PRABI (pozzo Prabi 2)		●
SGS20530	Arco	ARCO - LOC.LINFANO (Pozzo trotilcoltura Mandelli)		●
SGS20710	Avio	AVIO - pozzo CAMPO SPORTIVO AVIO		●
SGS20730	Riva del Garda	RIVA DEL GARDA - piezometro RIVA ARENA		●
SGS20540	STORO	STORO - LOC.PIANA DE RODE (pozzo Gaggio)	Valle del Chiese	●

## Acque superficiali - Provincia di Trento 2014



## Acque sotterranee - Provincia di Trento 2014

