

RIEPILOGO 2014	PUNTI MONITORAGGIO			CAMPIONI			SOSTANZE		
	totali	con residui	% con residui	totali	con residui	% con residui	misure	cercate	trovate
acque superficiali	20	19	95	229	86	37,6	9955	99	18
acque sotterranee	151	7	4,6358	151	7	4,64	14293	96	7
totale	171	26	15,205	380	93	24,5	24248	101	20

UMBRIA 2014 ACQUE SUPERFICIALI		FREQUENZE DI RILEVAMENTO										CONCENTRAZIONI PERCENTILI (µg/l)									
CAS	SOSTANZA	LQ (µg/l)	punti monitoraggio	presenze	presenze (%)	campioni	presenze	presenze (%)	> 0,1 µg/l	> 0,1 µg/l (%)	totale campioni					campioni con residui					
											25-esimo	50-esimo	75-esimo	90-esimo	95-esimo	25-esimo	50-esimo	75-esimo	90-esimo	95-esimo	Max
51218-45-2	METOLACLOR	0,050	20	17	85,0	229	66	28,8	5	2,2	<LQ	<LQ	<LQ	<LQ	0,080	0,008	0,016	0,065	0,090	0,110	0,120
5915-41-3	TERBUTILAZINA	0,050	20	17	85,0	229	62	27,1	1	0,4	<LQ	<LQ	<LQ	<LQ	0,061	0,008	0,017	0,048	0,075	0,080	0,120
30125-63-4	TERBUTILAZINA-DESETIL	0,050	20	11	55,0	229	23	10,0	0	0,0	<LQ	<LQ	<LQ	<LQ	<LQ	0,007	0,009	0,013	0,017	0,020	0,021
57837-19-1	METALAXIL	0,020	20	11	55,0	229	22	9,6	2	0,9	<LQ	<LQ	<LQ	<LQ	0,028	0,013	0,038	0,054	0,074	0,308	0,560
107534-96-3	TEBUCONAZOLO	0,005	20	6	30,0	50	7	14,0	0	0,0	<LQ	<LQ	<LQ	0,008	0,015	0,009	0,014	0,017	0,018	0,018	0,019
40487-42-1	PENDIMETALIN	0,005	20	6	30,0	50	7	14,0	0	0,0	<LQ	<LQ	<LQ	0,008	0,011	0,009	0,010	0,013	0,013	0,014	0,014
88671-89-0	MICLOBUTANIL	0,005	20	4	20,0	50	5	10,0	0	0,0	<LQ	<LQ	<LQ	<LQ	0,009	0,008	0,010	0,029	0,030	0,031	0,031
1912-24-9	ATRAZINA	0,005	20	4	20,0	229	4	1,7	0	0,0	<LQ	<LQ	0,025*	0,025*	0,025*	0,011	0,014	0,018	0,022	0,023	0,024
15972-60-8	ALACLOR	0,005	20	2	10,0	229	2	0,9	0	0,0	<LQ	<LQ	0,025*	0,025*	0,025*	0,006	0,007	0,007	0,007	0,007	0,007
2921-88-2	CLORPIRIFOS	0,005	20	2	10,0	229	2	0,9	0	0,0	<LQ	<LQ	0,025*	0,025*	0,025*	0,005	0,006	0,006	0,006	0,006	0,006
50-29-3	DDT, pp	0,005	20	1	5,0	229	1	0,4	0	0,0	<LQ	<LQ	0,01*	0,01*	0,01*	0,008	0,008	0,008	0,008	0,008	0,008
67129-08-2	METAZACLOR	0,050	19	1	5,3	179	1	0,6	0	0,0	<LQ	<LQ	<LQ	<LQ	<LQ	0,025	0,025	0,025	0,025	0,025	0,025
15545-48-9	CLOROTOLURON	0,005	20	1	5,0	50	1	2,0	0	0,0	<LQ	<LQ	<LQ	<LQ	<LQ	0,096	0,096	0,096	0,096	0,096	0,096
23505-41-1	PIRIMIFOS-ETILE	0,005	20	1	5,0	50	1	2,0	0	0,0	<LQ	<LQ	<LQ	<LQ	<LQ	0,006	0,006	0,006	0,006	0,006	0,006
52645-53-1	PERMETRINA	0,005	20	1	5,0	50	1	2,0	0	0,0	<LQ	<LQ	<LQ	<LQ	<LQ	0,014	0,014	0,014	0,014	0,014	0,014
60207-90-1	PROPICONAZOLO	0,005	20	1	5,0	50	1	2,0	0	0,0	<LQ	<LQ	<LQ	<LQ	<LQ	0,021	0,021	0,021	0,021	0,021	0,021
66246-88-6	PENCONAZOLO	0,005	20	1	5,0	50	1	2,0	0	0,0	<LQ	<LQ	<LQ	<LQ	<LQ	0,006	0,006	0,006	0,006	0,006	0,006
886-50-0	TERBUTRYN	0,005	20	1	5,0	50	1	2,0	0	0,0	<LQ	<LQ	<LQ	<LQ	<LQ	0,013	0,013	0,013	0,013	0,013	0,013
101-21-3	CLORPROFAM	0,005	20	0	0,0	229	0	0,0	0	0,0	<LQ	<LQ	0,025*	0,025*	0,025*						
118-74-1	HEXACHLOROBENZENE	0,005	20	0	0,0	229	0	0,0	0	0,0	<LQ	<LQ	0,01*	0,01*	0,01*						
121-75-5	MALATION	0,005	20	0	0,0	229	0	0,0	0	0,0	<LQ	<LQ	0,025*	0,025*	0,025*						
122-14-5	FENITROTION	0,005	20	0	0,0	229	0	0,0	0	0,0	<LQ	<LQ	0,025*	0,025*	0,025*						
122-34-9	SIMAZINA	0,005	20	0	0,0	229	0	0,0	0	0,0	<LQ	<LQ	0,025*	0,025*	0,025*						
1582-09-8	TRIFLURALIN	0,005	20	0	0,0	229	0	0,0	0	0,0	<LQ	<LQ	0,01*	0,01*	0,01*						
2642-71-9	AZINFOS-ETILE	0,005	20	0	0,0	229	0	0,0	0	0,0	<LQ	<LQ	0,025*	0,025*	0,025*						
309-00-2	ALDRIN	0,005	20	0	0,0	229	0	0,0	0	0,0	<LQ	<LQ	0,005*	0,005*	0,005*						
330-55-2	LINURON	0,005	20	0	0,0	229	0	0,0	0	0,0	<LQ	<LQ	0,025*	0,025*	0,025*						
465-73-6	ISODRIN	0,005	20	0	0,0	229	0	0,0	0	0,0	<LQ	<LQ	0,01*	0,01*	0,01*						
55-38-9	FENTION	0,005	20	0	0,0	229	0	0,0	0	0,0	<LQ	<LQ	0,025*	0,025*	0,025*						
58-89-9	HCH, gamma	0,005	20	0	0,0	229	0	0,0	0	0,0	<LQ	<LQ	0,01*	0,01*	0,01*						
60-51-5	DIMETOATO	0,005	20	0	0,0	229	0	0,0	0	0,0	<LQ	<LQ	0,025*	0,025*	0,025*						
60-57-1	DIELDRIN	0,005	20	0	0,0	229	0	0,0	0	0,0	<LQ	<LQ	0,005*	0,005*	0,005*						
72-20-8	ENDRIN	0,005	20	0	0,0	229	0	0,0	0	0,0	<LQ	<LQ	0,01*	0,01*	0,01*						
76-44-8	EPTACLORO	0,005	20	0	0,0	229	0	0,0	0	0,0	<LQ	<LQ	0,005*	0,005*	0,005*						

UMBRIA 2014 ACQUE SUPERFICIALI		FREQUENZE DI RILEVAMENTO										CONCENTRAZIONI PERCENTILI (µg/l)										
CAS	SOSTANZA	LQ (µg/l)	punti monitoraggio	presenze	presenze (%)	campioni	presenze	presenze (%)	> 0,1 µg/l	> 0,1 µg/l (%)	totale campioni					campioni con residui						
											25-esimo	50-esimo	75-esimo	90-esimo	95-esimo	25-esimo	50-esimo	75-esimo	90-esimo	95-esimo	Max	
86-50-0	AZINFOS-METILE	0,005	20	0	0,0	229	0	0,0	0	0,0	<LQ	<LQ	0,025*	0,025*	0,025*							
298-00-0	PARATION-METILE	0,050	20	0	0,0	154	0	0,0	0	0,0	<LQ	<LQ	<LQ	<LQ	<LQ							
25057-89-0	BENTAZONE	0,050	12	0	0,0	135	0	0,0	0	0,0	<LQ	<LQ	<LQ	<LQ	<LQ							
7085-19-0	MECOPROP	0,050	12	0	0,0	135	0	0,0	0	0,0	<LQ	<LQ	<LQ	<LQ	<LQ							
94-74-6	MCPA	0,050	12	0	0,0	135	0	0,0	0	0,0	<LQ	<LQ	<LQ	<LQ	<LQ							
94-75-7	2,4-DICLOROFENOSSACETICO ACIDO	0,050	12	0	0,0	135	0	0,0	0	0,0	<LQ	<LQ	<LQ	<LQ	<LQ							
1007-28-9	ATRAZINA DESISOPROPIL	0,005	20	0	0,0	50	0	0,0	0	0,0	<LQ	<LQ	<LQ	<LQ	<LQ							
1024-57-3	EPTACLORO-EPOSSIDO	0,005	20	0	0,0	50	0	0,0	0	0,0	<LQ	<LQ	<LQ	<LQ	<LQ							
10265-92-6	METAMIDOFOS	0,005	20	0	0,0	50	0	0,0	0	0,0	<LQ	<LQ	<LQ	<LQ	<LQ							
1085-98-9	DICLOFLUANIDE	0,005	20	0	0,0	50	0	0,0	0	0,0	<LQ	<LQ	<LQ	<LQ	<LQ							
1113-02-6	OMETOATO	0,005	20	0	0,0	50	0	0,0	0	0,0	<LQ	<LQ	<LQ	<LQ	<LQ							
116-29-0	TETRADIFON	0,005	20	0	0,0	50	0	0,0	0	0,0	<LQ	<LQ	<LQ	<LQ	<LQ							
119-12-0	PIRIDAFENTION	0,005	20	0	0,0	50	0	0,0	0	0,0	<LQ	<LQ	<LQ	<LQ	<LQ							
122-42-9	PROFAM	0,005	20	0	0,0	50	0	0,0	0	0,0	<LQ	<LQ	<LQ	<LQ	<LQ							
13071-79-9	TERBUFOS	0,005	20	0	0,0	50	0	0,0	0	0,0	<LQ	<LQ	<LQ	<LQ	<LQ							
13194-48-4	ETOPROFOS	0,005	20	0	0,0	50	0	0,0	0	0,0	<LQ	<LQ	<LQ	<LQ	<LQ							
13457-18-6	PIRAZOFOS	0,005	20	0	0,0	50	0	0,0	0	0,0	<LQ	<LQ	<LQ	<LQ	<LQ							
13593-03-8	QUINALFOS	0,005	20	0	0,0	50	0	0,0	0	0,0	<LQ	<LQ	<LQ	<LQ	<LQ							
139-40-2	PROPAZINA	0,005	20	0	0,0	50	0	0,0	0	0,0	<LQ	<LQ	<LQ	<LQ	<LQ							
148-79-8	TIABENDAZOLO	0,005	20	0	0,0	50	0	0,0	0	0,0	<LQ	<LQ	<LQ	<LQ	<LQ							
1610-18-0	PROMETONE	0,005	20	0	0,0	50	0	0,0	0	0,0	<LQ	<LQ	<LQ	<LQ	<LQ							
18181-80-1	BROMOPROPILATO	0,005	20	0	0,0	50	0	0,0	0	0,0	<LQ	<LQ	<LQ	<LQ	<LQ							
1861-40-1	BENFLURALIN	0,005	20	0	0,0	50	0	0,0	0	0,0	<LQ	<LQ	<LQ	<LQ	<LQ							
1897-45-6	CLOROTALONIL	0,005	20	0	0,0	50	0	0,0	0	0,0	<LQ	<LQ	<LQ	<LQ	<LQ							
2104-96-3	BROMOFOS	0,005	20	0	0,0	50	0	0,0	0	0,0	<LQ	<LQ	<LQ	<LQ	<LQ							
2212-67-1	MOLINATE	0,005	20	0	0,0	50	0	0,0	0	0,0	<LQ	<LQ	<LQ	<LQ	<LQ							
2310-17-0	FOSALONE	0,005	20	0	0,0	50	0	0,0	0	0,0	<LQ	<LQ	<LQ	<LQ	<LQ							
23103-98-2	PIRIMICARB	0,005	20	0	0,0	50	0	0,0	0	0,0	<LQ	<LQ	<LQ	<LQ	<LQ							
23560-59-0	EPTENOFOS	0,005	20	0	0,0	50	0	0,0	0	0,0	<LQ	<LQ	<LQ	<LQ	<LQ							
23950-58-5	PROPIZAMIDE	0,005	20	0	0,0	50	0	0,0	0	0,0	<LQ	<LQ	<LQ	<LQ	<LQ							
24017-47-8	TRIAZOFOS	0,005	20	0	0,0	50	0	0,0	0	0,0	<LQ	<LQ	<LQ	<LQ	<LQ							
25311-71-1	ISOFENFOS	0,005	20	0	0,0	50	0	0,0	0	0,0	<LQ	<LQ	<LQ	<LQ	<LQ							
2595-54-2	MECARBAM	0,005	20	0	0,0	50	0	0,0	0	0,0	<LQ	<LQ	<LQ	<LQ	<LQ							
2597-03-7	FENTOATO	0,005	20	0	0,0	50	0	0,0	0	0,0	<LQ	<LQ	<LQ	<LQ	<LQ							

UMBRIA 2014 ACQUE SUPERFICIALI		FREQUENZE DI RILEVAMENTO										CONCENTRAZIONI PERCENTILI (µg/l)									
CAS	SOSTANZA	LQ (µg/l)	punti monitoraggio	presenze	presenze (%)	campioni	presenze	presenze (%)	> 0,1 µg/l	> 0,1 µg/l (%)	totale campioni					campioni con residui					
											25-esimo	50-esimo	75-esimo	90-esimo	95-esimo	25-esimo	50-esimo	75-esimo	90-esimo	95-esimo	Max
29232-93-7	PIRIMIFOS-METILE	0,005	20	0	0,0	50	0	0,0	0	0,0	<LQ	<LQ	<LQ	<LQ	<LQ						
298-02-2	FORATE	0,005	20	0	0,0	50	0	0,0	0	0,0	<LQ	<LQ	<LQ	<LQ	<LQ						
299-84-3	FENCLORFOS	0,005	20	0	0,0	50	0	0,0	0	0,0	<LQ	<LQ	<LQ	<LQ	<LQ						
3060-89-7	METOBROMURON	0,005	20	0	0,0	50	0	0,0	0	0,0	<LQ	<LQ	<LQ	<LQ	<LQ						
311-45-5	PARAOXON	0,005	20	0	0,0	50	0	0,0	0	0,0	<LQ	<LQ	<LQ	<LQ	<LQ						
32809-16-8	PROCIMIDONE	0,005	20	0	0,0	50	0	0,0	0	0,0	<LQ	<LQ	<LQ	<LQ	<LQ						
36734-19-7	IPRODIONE	0,005	20	0	0,0	50	0	0,0	0	0,0	<LQ	<LQ	<LQ	<LQ	<LQ						
42874-03-3	OXIFLUORFEN	0,005	20	0	0,0	50	0	0,0	0	0,0	<LQ	<LQ	<LQ	<LQ	<LQ						
43121-43-3	TRIADIMEFON	0,005	20	0	0,0	50	0	0,0	0	0,0	<LQ	<LQ	<LQ	<LQ	<LQ						
50471-44-8	VINCLOZOLIN	0,005	20	0	0,0	50	0	0,0	0	0,0	<LQ	<LQ	<LQ	<LQ	<LQ						
51630-58-1	FENVALERATE	0,005	20	0	0,0	50	0	0,0	0	0,0	<LQ	<LQ	<LQ	<LQ	<LQ						
52315-07-8	CIPERMETRINA	0,005	20	0	0,0	50	0	0,0	0	0,0	<LQ	<LQ	<LQ	<LQ	<LQ						
52918-63-5	DELTAMETRINA	0,005	20	0	0,0	50	0	0,0	0	0,0	<LQ	<LQ	<LQ	<LQ	<LQ						
5598-13-0	CLORPIRIFOS-METILE	0,005	20	0	0,0	50	0	0,0	0	0,0	<LQ	<LQ	<LQ	<LQ	<LQ						
563-12-2	ETION	0,005	20	0	0,0	50	0	0,0	0	0,0	<LQ	<LQ	<LQ	<LQ	<LQ						
57018-04-9	TOLCLOFOS-METILE	0,005	20	0	0,0	50	0	0,0	0	0,0	<LQ	<LQ	<LQ	<LQ	<LQ						
60168-88-9	FENARIMOL	0,005	20	0	0,0	50	0	0,0	0	0,0	<LQ	<LQ	<LQ	<LQ	<LQ						
6190-65-4	ATRAZINA DESETIL	0,005	20	0	0,0	50	0	0,0	0	0,0	<LQ	<LQ	<LQ	<LQ	<LQ						
63-25-2	CARBARIL	0,005	20	0	0,0	50	0	0,0	0	0,0	<LQ	<LQ	<LQ	<LQ	<LQ						
63284-71-9	NUARIMOL	0,005	20	0	0,0	50	0	0,0	0	0,0	<LQ	<LQ	<LQ	<LQ	<LQ						
65907-30-4	FURATIOCARB	0,005	20	0	0,0	50	0	0,0	0	0,0	<LQ	<LQ	<LQ	<LQ	<LQ						
72-54-8	DDD, pp	0,005	20	0	0,0	50	0	0,0	0	0,0	<LQ	<LQ	<LQ	<LQ	<LQ						
7287-19-6	PROMETRINA	0,005	20	0	0,0	50	0	0,0	0	0,0	<LQ	<LQ	<LQ	<LQ	<LQ						
7786-34-7	MEVINPHOS	0,005	20	0	0,0	50	0	0,0	0	0,0	<LQ	<LQ	<LQ	<LQ	<LQ						
786-19-6	CARBOFENOTION	0,005	20	0	0,0	50	0	0,0	0	0,0	<LQ	<LQ	<LQ	<LQ	<LQ						
789-02-6	DDT, op	0,005	20	0	0,0	50	0	0,0	0	0,0	<LQ	<LQ	<LQ	<LQ	<LQ						
79983-71-4	ESACONAZOLO	0,005	20	0	0,0	50	0	0,0	0	0,0	<LQ	<LQ	<LQ	<LQ	<LQ						
834-12-8	AMETRINA	0,005	20	0	0,0	50	0	0,0	0	0,0	<LQ	<LQ	<LQ	<LQ	<LQ						
84332-86-5	CLOZOLINATE	0,005	20	0	0,0	50	0	0,0	0	0,0	<LQ	<LQ	<LQ	<LQ	<LQ						
950-37-8	METIDATION	0,005	20	0	0,0	50	0	0,0	0	0,0	<LQ	<LQ	<LQ	<LQ	<LQ						
56-38-2	PARATION	0,005	1	0	0,0	7	0	0,0	0	0,0	<LQ	<LQ	<LQ	<LQ	<LQ						

UMBRIA 2014 ACQUE SOTTERRANEE		FREQUENZE DI RILEVAMENTO										CONCENTRAZIONI PERCENTILI (µg/l)									
CAS	SOSTANZA	LQ (µg/l)	punti monitoraggio	presenze	presenze (%)	campioni	presenze	presenze (%)	> 0,1 µg/l	> 0,1 µg/l (%)	totale campioni					campioni con residui					
											25-esimo	50-esimo	75-esimo	90-esimo	95-esimo	25-esimo	50-esimo	75-esimo	90-esimo	95-esimo	Max
30125-63-4	TERBUTILAZINA-DESETIL	0,050	151	3	2,0	151	3	2,0	1	0,7	<LQ	<LQ	<LQ	<LQ	<LQ	0,070	0,090	0,100	0,106	0,108	0,110
51218-45-2	METOLACLOR	0,050	151	2	1,3	151	2	1,3	2	1,3	<LQ	<LQ	<LQ	<LQ	<LQ	0,200	0,230	0,260	0,278	0,284	0,290
5915-41-3	TERBUTILAZINA	0,050	151	2	1,3	151	2	1,3	0	0,0	<LQ	<LQ	<LQ	<LQ	<LQ	0,058	0,065	0,073	0,077	0,079	0,080
88671-89-0	MICLOBUTANIL	0,050	151	2	1,3	151	2	1,3	0	0,0	<LQ	<LQ	<LQ	<LQ	<LQ	0,029	0,043	0,058	0,066	0,069	0,072
6190-65-4	ATRAZINA DESETIL	0,050	151	1	0,7	151	1	0,7	0	0,0	<LQ	<LQ	<LQ	<LQ	<LQ	0,030	0,030	0,030	0,030	0,030	0,030
63-25-2	CARBARIL	0,050	151	1	0,7	151	1	0,7	0	0,0	<LQ	<LQ	<LQ	<LQ	<LQ	0,059	0,059	0,059	0,059	0,059	0,059
886-50-0	TERBUTRYN	0,050	151	1	0,7	151	1	0,7	1	0,7	<LQ	<LQ	<LQ	<LQ	<LQ	0,340	0,340	0,340	0,340	0,340	0,340
1007-28-9	ATRAZINA DESISOPROPIL	0,050	151	0	0,0	151	0	0,0	0	0,0	<LQ	<LQ	<LQ	<LQ	<LQ						
101-21-3	CLORPROFAM	0,050	151	0	0,0	151	0	0,0	0	0,0	<LQ	<LQ	<LQ	<LQ	<LQ						
1024-57-3	EPTACLORO-EPOSSIDO	0,010	151	0	0,0	151	0	0,0	0	0,0	<LQ	<LQ	<LQ	<LQ	<LQ						
10265-92-6	METAMIDOFOS	0,050	151	0	0,0	151	0	0,0	0	0,0	<LQ	<LQ	<LQ	<LQ	<LQ						
107534-96-3	TEBUCONAZOLO	0,050	151	0	0,0	151	0	0,0	0	0,0	<LQ	<LQ	<LQ	<LQ	<LQ						
1085-98-9	DICLOFLUANIDE	0,050	151	0	0,0	151	0	0,0	0	0,0	<LQ	<LQ	<LQ	<LQ	<LQ						
1113-02-6	OMETOATO	0,050	151	0	0,0	151	0	0,0	0	0,0	<LQ	<LQ	<LQ	<LQ	<LQ						
116-29-0	TETRADIFON	0,050	151	0	0,0	151	0	0,0	0	0,0	<LQ	<LQ	<LQ	<LQ	<LQ						
118-74-1	HEXACHLOROBENZENE	0,020	151	0	0,0	151	0	0,0	0	0,0	<LQ	<LQ	<LQ	<LQ	<LQ						
119-12-0	PIRIDAFENTION	0,050	151	0	0,0	151	0	0,0	0	0,0	<LQ	<LQ	<LQ	<LQ	<LQ						
121-75-5	MALATION	0,050	151	0	0,0	151	0	0,0	0	0,0	<LQ	<LQ	<LQ	<LQ	<LQ						
122-14-5	FENITROTION	0,050	151	0	0,0	151	0	0,0	0	0,0	<LQ	<LQ	<LQ	<LQ	<LQ						
122-34-9	SIMAZINA	0,050	151	0	0,0	151	0	0,0	0	0,0	<LQ	<LQ	<LQ	<LQ	<LQ						
122-42-9	PROFAM	0,020	151	0	0,0	151	0	0,0	0	0,0	<LQ	<LQ	<LQ	<LQ	<LQ						
13071-79-9	TERBUFOS	0,050	151	0	0,0	151	0	0,0	0	0,0	<LQ	<LQ	<LQ	<LQ	<LQ						
13194-48-4	ETOPROFOS	0,050	151	0	0,0	151	0	0,0	0	0,0	<LQ	<LQ	<LQ	<LQ	<LQ						
13457-18-6	PIRAZOFOS	0,050	151	0	0,0	151	0	0,0	0	0,0	<LQ	<LQ	<LQ	<LQ	<LQ						
13593-03-8	QUINALFOS	0,050	151	0	0,0	151	0	0,0	0	0,0	<LQ	<LQ	<LQ	<LQ	<LQ						
139-40-2	PROPAZINA	0,050	151	0	0,0	151	0	0,0	0	0,0	<LQ	<LQ	<LQ	<LQ	<LQ						
148-79-8	TIABENDAZOLO	0,050	151	0	0,0	151	0	0,0	0	0,0	<LQ	<LQ	<LQ	<LQ	<LQ						
15545-48-9	CLOROTOLURON	0,050	151	0	0,0	151	0	0,0	0	0,0	<LQ	<LQ	<LQ	<LQ	<LQ						
1582-09-8	TRIFLURALIN	0,020	151	0	0,0	151	0	0,0	0	0,0	<LQ	<LQ	<LQ	<LQ	0,025*						
15972-60-8	ALACLOR	0,050	151	0	0,0	151	0	0,0	0	0,0	<LQ	<LQ	<LQ	<LQ	<LQ						
1610-18-0	PROMETONE	0,050	151	0	0,0	151	0	0,0	0	0,0	<LQ	<LQ	<LQ	<LQ	<LQ						
18181-80-1	BROMOPROPILATO	0,050	151	0	0,0	151	0	0,0	0	0,0	<LQ	<LQ	<LQ	<LQ	<LQ						
1861-40-1	BENFLURALIN	0,050	151	0	0,0	151	0	0,0	0	0,0	<LQ	<LQ	<LQ	<LQ	<LQ						
1897-45-6	CLOROTALONIL	0,050	151	0	0,0	151	0	0,0	0	0,0	<LQ	<LQ	<LQ	<LQ	<LQ						

UMBRIA 2014 ACQUE SOTTERRANEE		FREQUENZE DI RILEVAMENTO									CONCENTRAZIONI PERCENTILI ($\mu\text{g/l}$)										
CAS	SOSTANZA	LQ ($\mu\text{g/l}$)	punti monitoraggio	presenze	presenze (%)	campioni	presenze	presenze (%)	> 0,1 $\mu\text{g/l}$	> 0,1 $\mu\text{g/l}$ (%)	totale campioni					campioni con residui					
											25-esimo	50-esimo	75-esimo	90-esimo	95-esimo	25-esimo	50-esimo	75-esimo	90-esimo	95-esimo	Max
1912-24-9	ATRAZINA	0,050	151	0	0,0	151	0	0,0	0	0,0	<LQ	<LQ	<LQ	<LQ	<LQ						
2104-96-3	BROMOFOS	0,050	151	0	0,0	151	0	0,0	0	0,0	<LQ	<LQ	<LQ	<LQ	<LQ						
2212-67-1	MOLINATE	0,050	151	0	0,0	151	0	0,0	0	0,0	<LQ	<LQ	<LQ	<LQ	<LQ						
2310-17-0	FOSALONE	0,050	151	0	0,0	151	0	0,0	0	0,0	<LQ	<LQ	<LQ	<LQ	<LQ						
23103-98-2	PIRIMICARB	0,050	151	0	0,0	151	0	0,0	0	0,0	<LQ	<LQ	<LQ	<LQ	<LQ						
23505-41-1	PIRIMIFOS-ETILE	0,050	151	0	0,0	151	0	0,0	0	0,0	<LQ	<LQ	<LQ	<LQ	<LQ						
23560-59-0	EPTENOFOS	0,050	151	0	0,0	151	0	0,0	0	0,0	<LQ	<LQ	<LQ	<LQ	<LQ						
23950-58-5	PROPZAMIDE	0,050	151	0	0,0	151	0	0,0	0	0,0	<LQ	<LQ	<LQ	<LQ	<LQ						
24017-47-8	TRIAZOFOS	0,050	151	0	0,0	151	0	0,0	0	0,0	<LQ	<LQ	<LQ	<LQ	<LQ						
25311-71-1	ISOFENFOS	0,050	151	0	0,0	151	0	0,0	0	0,0	<LQ	<LQ	<LQ	<LQ	<LQ						
2595-54-2	MECARBAM	0,050	151	0	0,0	151	0	0,0	0	0,0	<LQ	<LQ	<LQ	<LQ	<LQ						
2597-03-7	FENTOATO	0,050	151	0	0,0	151	0	0,0	0	0,0	<LQ	<LQ	<LQ	<LQ	<LQ						
2642-71-9	AZINFOS-ETILE	0,050	151	0	0,0	151	0	0,0	0	0,0	<LQ	<LQ	<LQ	<LQ	<LQ						
2921-88-2	CLORPIRIFOS	0,050	151	0	0,0	151	0	0,0	0	0,0	<LQ	<LQ	<LQ	<LQ	<LQ						
29232-93-7	PIRIMIFOS-METILE	0,050	151	0	0,0	151	0	0,0	0	0,0	<LQ	<LQ	<LQ	<LQ	<LQ						
298-00-0	PARATION-METILE	0,050	151	0	0,0	151	0	0,0	0	0,0	<LQ	<LQ	<LQ	<LQ	<LQ						
298-02-2	FORATE	0,050	151	0	0,0	151	0	0,0	0	0,0	<LQ	<LQ	<LQ	<LQ	<LQ						
299-84-3	FENCLORFOS	0,050	151	0	0,0	151	0	0,0	0	0,0	<LQ	<LQ	<LQ	<LQ	<LQ						
3060-89-7	METOBROMURON	0,050	151	0	0,0	151	0	0,0	0	0,0	<LQ	<LQ	<LQ	<LQ	<LQ						
309-00-2	ALDRIN	0,010	151	0	0,0	151	0	0,0	0	0,0	<LQ	<LQ	<LQ	<LQ	<LQ						
311-45-5	PARAOXON	0,050	151	0	0,0	151	0	0,0	0	0,0	<LQ	<LQ	<LQ	<LQ	<LQ						
32809-16-8	PROCIMIDONE	0,050	151	0	0,0	151	0	0,0	0	0,0	<LQ	<LQ	<LQ	<LQ	<LQ						
330-55-2	LINURON	0,050	151	0	0,0	151	0	0,0	0	0,0	<LQ	<LQ	<LQ	<LQ	<LQ						
36734-19-7	IPRODIONE	0,050	151	0	0,0	151	0	0,0	0	0,0	<LQ	<LQ	<LQ	<LQ	<LQ						
40487-42-1	PENDIMETALIN	0,050	151	0	0,0	151	0	0,0	0	0,0	<LQ	<LQ	<LQ	<LQ	<LQ						
42874-03-3	OXIFLUORFEN	0,020	151	0	0,0	151	0	0,0	0	0,0	<LQ	<LQ	<LQ	<LQ	<LQ						
43121-43-3	TRIADIMEFON	0,050	151	0	0,0	151	0	0,0	0	0,0	<LQ	<LQ	<LQ	<LQ	<LQ						
50-29-3	DDT, pp	0,020	151	0	0,0	151	0	0,0	0	0,0	<LQ	<LQ	<LQ	<LQ	<LQ						
50471-44-8	VINCLOZOLIN	0,050	151	0	0,0	151	0	0,0	0	0,0	<LQ	<LQ	<LQ	<LQ	<LQ						
51630-58-1	FENVALERATE	0,050	151	0	0,0	151	0	0,0	0	0,0	<LQ	<LQ	<LQ	<LQ	<LQ						
52315-07-8	CIPERMETRINA	0,050	151	0	0,0	151	0	0,0	0	0,0	<LQ	<LQ	<LQ	<LQ	<LQ						
52645-53-1	PERMETRINA	0,050	151	0	0,0	151	0	0,0	0	0,0	<LQ	<LQ	<LQ	<LQ	<LQ						
52918-63-5	DELTAMETRINA	0,050	151	0	0,0	151	0	0,0	0	0,0	<LQ	<LQ	<LQ	<LQ	<LQ						
55-38-9	FENTION	0,050	151	0	0,0	151	0	0,0	0	0,0	<LQ	<LQ	<LQ	<LQ	<LQ						

UMBRIA 2014 ACQUE SOTTERRANEE		FREQUENZE DI RILEVAMENTO									CONCENTRAZIONI PERCENTILI ($\mu\text{g/l}$)										
CAS	SOSTANZA	LQ ($\mu\text{g/l}$)	punti monitoraggio	presenze	presenze (%)	campioni	presenze	presenze (%)	> 0,1 $\mu\text{g/l}$	> 0,1 $\mu\text{g/l}$ (%)	totale campioni					campioni con residui					
											25-esimo	50-esimo	75-esimo	90-esimo	95-esimo	25-esimo	50-esimo	75-esimo	90-esimo	95-esimo	Max
5598-13-0	CLORPIRIFOS-METILE	0,050	151	0	0,0	151	0	0,0	0	0,0	<LQ	<LQ	<LQ	<LQ	<LQ						
563-12-2	ETION	0,050	151	0	0,0	151	0	0,0	0	0,0	<LQ	<LQ	<LQ	<LQ	<LQ						
57018-04-9	TOLCLOFOS-METILE	0,050	151	0	0,0	151	0	0,0	0	0,0	<LQ	<LQ	<LQ	<LQ	<LQ						
57837-19-1	METALAXIL	0,020	151	0	0,0	151	0	0,0	0	0,0	<LQ	<LQ	<LQ	<LQ	<LQ						
58-89-9	HCH, gamma	0,020	151	0	0,0	151	0	0,0	0	0,0	<LQ	<LQ	<LQ	<LQ	<LQ						
60168-88-9	FENARIMOL	0,050	151	0	0,0	151	0	0,0	0	0,0	<LQ	<LQ	<LQ	<LQ	<LQ						
60207-90-1	PROPICONAZOLO	0,010	151	0	0,0	151	0	0,0	0	0,0	<LQ	<LQ	<LQ	<LQ	<LQ						
60-51-5	DIMETOATO	0,050	151	0	0,0	151	0	0,0	0	0,0	<LQ	<LQ	<LQ	<LQ	<LQ						
60-57-1	DIELDRIN	0,010	151	0	0,0	151	0	0,0	0	0,0	<LQ	<LQ	<LQ	<LQ	<LQ						
63284-71-9	NUARIMOL	0,050	151	0	0,0	151	0	0,0	0	0,0	<LQ	<LQ	<LQ	<LQ	<LQ						
65907-30-4	FURATIOCARB	0,050	151	0	0,0	151	0	0,0	0	0,0	<LQ	<LQ	<LQ	<LQ	<LQ						
66246-88-6	PENCONAZOLO	0,050	151	0	0,0	151	0	0,0	0	0,0	<LQ	<LQ	<LQ	<LQ	<LQ						
72-20-8	ENDRIN	0,020	151	0	0,0	151	0	0,0	0	0,0	<LQ	<LQ	<LQ	<LQ	<LQ						
72-54-8	DDD, pp	0,020	151	0	0,0	151	0	0,0	0	0,0	<LQ	<LQ	<LQ	<LQ	<LQ						
7287-19-6	PROMETRINA	0,050	151	0	0,0	151	0	0,0	0	0,0	<LQ	<LQ	<LQ	<LQ	<LQ						
76-44-8	EPTACLORO	0,010	151	0	0,0	151	0	0,0	0	0,0	<LQ	<LQ	<LQ	<LQ	<LQ						
7786-34-7	MEVINPHOS	0,050	151	0	0,0	151	0	0,0	0	0,0	<LQ	<LQ	<LQ	<LQ	<LQ						
786-19-6	CARBOFENOTION	0,050	151	0	0,0	151	0	0,0	0	0,0	<LQ	<LQ	<LQ	<LQ	<LQ						
789-02-6	DDT, op	0,050	151	0	0,0	151	0	0,0	0	0,0	<LQ	<LQ	<LQ	<LQ	<LQ						
79983-71-4	ESACONAZOLO	0,050	151	0	0,0	151	0	0,0	0	0,0	<LQ	<LQ	<LQ	<LQ	<LQ						
834-12-8	AMETRINA	0,050	151	0	0,0	151	0	0,0	0	0,0	<LQ	<LQ	<LQ	<LQ	<LQ						
84332-86-5	CLOZOLINATE	0,050	151	0	0,0	151	0	0,0	0	0,0	<LQ	<LQ	<LQ	<LQ	<LQ						
86-50-0	AZINFOS-METILE	0,050	151	0	0,0	151	0	0,0	0	0,0	<LQ	<LQ	<LQ	<LQ	<LQ						
950-37-8	METIDATION	0,050	151	0	0,0	151	0	0,0	0	0,0	<LQ	<LQ	<LQ	<LQ	<LQ						
2032-65-7	METIOCARB	0,050	132	0	0,0	132	0	0,0	0	0,0	<LQ	<LQ	<LQ	<LQ	<LQ						
67129-08-2	METAZACLOR	0,050	132	0	0,0	132	0	0,0	0	0,0	<LQ	<LQ	<LQ	<LQ	<LQ						
53-19-0	DDD, op	0,050	118	0	0,0	118	0	0,0	0	0,0	<LQ	<LQ	<LQ	<LQ	<LQ						
56-38-2	PARATION	0,050	19	0	0,0	19	0	0,0	0	0,0	<LQ	<LQ	<LQ	<LQ	<LQ						

COD_STAZ	COMUNE	LOCALITA	CORPO_IDRICO	LC
GEN1	Marsciano	A monte confluenza Nestore	Torrente Genna intero corso	●
MAR3	Spoletto	A monte confluenza Tessino	Fiume Timia-Teverone-Marroggia da L. Arezzo a T. Tessino	●
CHS2	Bettona	A monte confluenza Topino - Ponte Rosciano	Fiume Chiascio da L. Valfabbrica a F. Topino	●
CHS3	Torgiano	A monte confluenza Tevere - Ponte Nuovo	Fiume Chiascio da F. Topino a F. Tevere	●
CRB1	Baschi	Corbara centro lago	Lago di Corbara	●
NER8	Narni	A monte confluenza Tevere - Orte	Fiume Nera da L. S. Liberato a F. Tevere	●
NES2	Marsciano	A monte confluenza Tevere	Fiume Nestore da T. Caina a F. Tevere	●
PGL3	Orvieto	Podere Camorana	Fiume Paglia da T. Romealla a F. Tevere	●
TIM1	Cannara	A monte confluenza Topino - Cannara	Fiume Timia-Teverone-Marroggia da F. Clitunno a F. Topino	●
TOP3	Bettona	A monte confluenza Chiascio - Passaggio Bettona	Fiume Topino da F. Timia-Teverone-Marroggia a F. Chiascio	●
TRE1	Castiglione del Lago	Ponte Beccati	Torrente Tresa da deviazione a confine regionale	●
TVN1	Bevagna	A monte confluenza Clitunno - Bevagna	Fiume Timia-Teverone-Marroggia da T. Tatarena a F. Clitunno	●
TVR13	Alviano	A monte della traversa di Alviano	Fiume Tevere dal punto immissione centrale Baschi alla traversa di Alviano	●
TVR5	Deruta	Ponte Nuovo	Fiume Tevere da F. Chiascio a L. Corbara	●
TVR6	Torgiano	A monte confluenza Chiascio - Torgiano	Fiume Tevere da Perugia a F. Chiascio	●
TVR7	Todi	A monte del lago di Corbara - Pontecuti	Fiume Tevere da F. Chiascio a L. Corbara	●
TVR9	Attigliano	A valle del Lago di Alviano - Attigliano	Fiume Tevere 1	●
CLT3	Foligno	Torre di Montefalco	Fiume Clitunno	●
SOV1	Citerna	A monte confluenza Cerfone - Marinello	Torrente Sovara dalle origini a T. Cerfone	●
TOP5	Bevagna	A monte confluenza Timia	Fiume Topino da Foligno a F. Timia-Teverone-Marroggia	●

COD_STAZ	COMUNE	LOCALITA	CORPO_IDRICO	LC
LOC709				●
VUM1	Assisi	Torchiagina	Valle Umbra - Petrignano	●
VUM34	Foligno	S.Eraclio	Valle Umbra - Foligno	●
VUM96	Campello sul Clitunno	Campello sul Clitunno	Valle Umbra - Spoleto	●
AVT28	Città di Castello	S.Stefano	Alta Valle del Tevere - Settore orientale e meridionale	●
LOC912	Avigliano Umbro	Via G. Matteotti, 164	Depositi di Todi - Sangemini, della riva destra della Media Valle del Tevere e Travertini di Massa Martana	●
MVT17	Torgiano	Voc. Goga	Media Valle del Tevere Sud	●
AV101				●
AV102				●
AV104				●
AV201				●
AV203				●
AV206				●
AV301				●
AV303				●
AV305				●
AV602				●
AV603				●
AVT17	San Giustino	Celalba	Alta Valle del Tevere - Settore orientale e meridionale	●
AVT24	San Giustino	Cerbara - Badiali	Alta Valle del Tevere - Settore orientale e meridionale	●
AVT29	Città di Castello	Graticole	Alta Valle del Tevere - Settore orientale e meridionale	●
CEU1	Gubbio	Mocaiana	Conca Eugubina	●
CEU11	Gubbio	Piaggiola - Casamorcia	Conca Eugubina	●
CEU13				●
CEU16	Gubbio	Balulle I	Conca Eugubina	●
CEU17	Gubbio	C.se Canne greche	Conca Eugubina	●
CEU18	Gubbio	Zappacenero	Conca Eugubina	●
CEU2	Gubbio	Ferratelle	Conca Eugubina	●
CEU22	Gubbio	Cipolletto	Conca Eugubina	●
CEU5	Gubbio	Coppilo I - Ferratelle	Conca Eugubina	●
CEU6	Gubbio	Bettelli	Conca Eugubina	●
CEU8	Gubbio	Raggio	Conca Eugubina	●
LOC1006	Alviano	Voc. Feluca, 2	Depositi detritici Umbria sud occidentale	●
LOC1008	Montecchio	Fonte Pubblica, Loc La Conserva	Depositi detritici Umbria sud occidentale	●
LOC102	Perugia	Santa Marta, 6, Collestrada	Depositi dell'Alta Valle del Tevere e della riva sinistra della Media Valle del Tevere	●
LOC103	Perugia	Str. Civitella Benazzone, 38/A	Depositi dell'Alta Valle del Tevere e della riva sinistra della Media Valle del Tevere	●

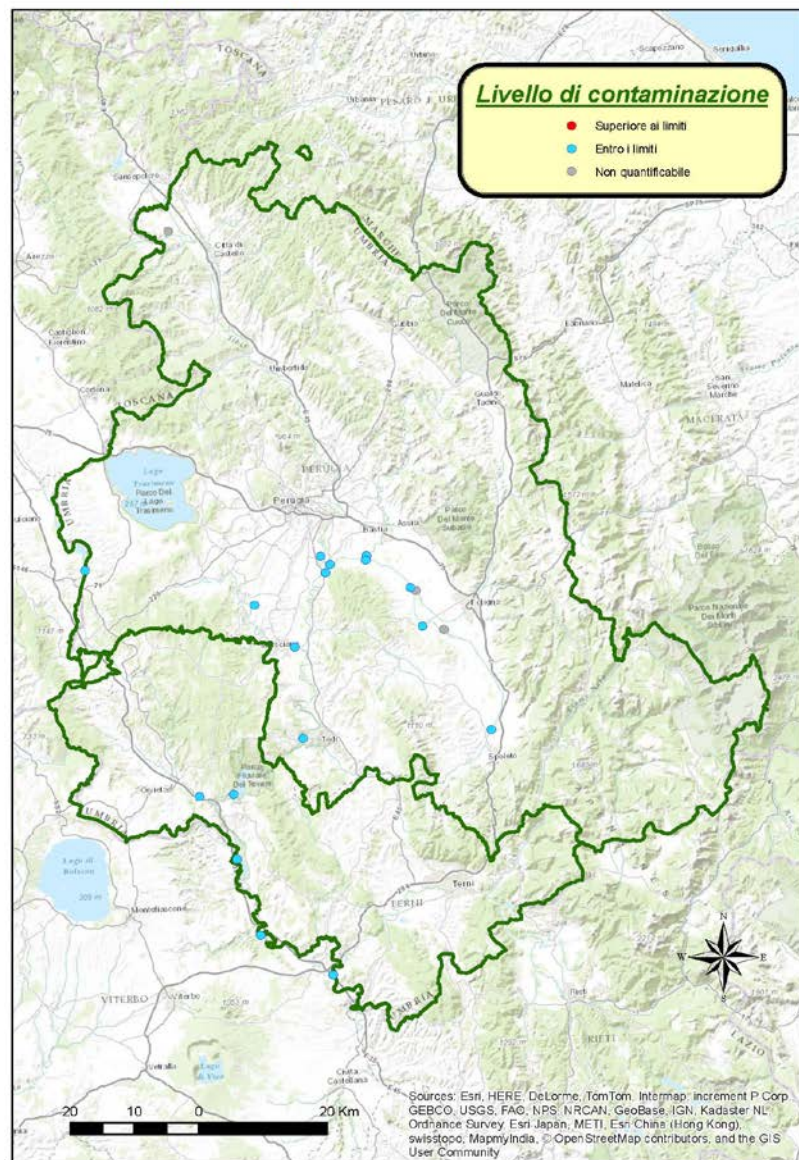
COD_STAZ	COMUNE	LOCALITA	CORPO_IDRICO	LC
LOC105	Perugia	Via Ancona, 4, Colombella	Depositi dell'Alta Valle del Tevere e della riva sinistra della Media Valle del Tevere	●
LOC106	Perugia	Via Gigliarelli, 98, Case Bruciate	Depositi dell'Alta Valle del Tevere e della riva sinistra della Media Valle del Tevere	●
LOC108	Perugia	Str. Boneggio, 4/E	Depositi dell'Alta Valle del Tevere e della riva sinistra della Media Valle del Tevere	●
LOC1101				●
LOC1103	Stroncone	Sorgente Soffiano, S. Lucia	Depositi di Terni, Torbiditi e Depositi continentali Umbria meridionale	●
LOC1104				●
LOC121	Marsciano	Via della Chiesa, 2, S.Apollinare	Depositi dell'Alta Valle del Tevere e della riva sinistra della Media Valle del Tevere	●
LOC124	Montone	S. Maria di Sette	Depositi dell'Alta Valle del Tevere e della riva sinistra della Media Valle del Tevere	●
LOC206				●
LOC208				●
LOC209				●
LOC214				●
LOC218				●
LOC223				●
LOC224				●
LOC229				●
LOC235				●
LOC236				●
LOC239	Gualdo Tadino	Cerqueto	Depositi di Gualdo Tadino e Gubbio, Dorsali Umbria nord orientale, di Gubbio, di Pietralunga, di Valfabbrica	●
LOC243	Valfabbrica	Via Casa Gori 17	Depositi di Gualdo Tadino e Gubbio, Dorsali Umbria nord orientale, di Gubbio, di Pietralunga, di Valfabbrica	●
LOC245				●
LOC246				●
LOC301				●
LOC305				●
LOC307				●
LOC308				●
LOC314				●
LOC317				●
LOC319				●
LOC320				●
LOC321				●
LOC402	Città della Pieve	Voc. Madonna delle Grazie, 6	Bacino Trasimeno e Depositi di Città della Pieve	●
LOC405				●
LOC408	Panicale	Casalini	Bacino Trasimeno e Depositi di Città della Pieve	●
LOC410	Castiglione del Lago	Via Gioiella Lopi, 54, Gioiella	Bacino Trasimeno e Depositi di Città della Pieve	●
LOC413	Castiglione del Lago	Via Nazionale, 75, Pozzuolo	Bacino Trasimeno e Depositi di Città della Pieve	●

COD_STAZ	COMUNE	LOCALITA	CORPO_IDRICO	LC
LOC416				●
LOC501				●
LOC504				●
LOC506	Parrano	Via Umberto I, 7, S. Vito in Monte	Dorsale esterna e interna Monte Peglia	●
LOC510				●
LOC515				●
LOC520				●
LOC604	Castel Ritaldi	Via Mazzini, 36	Dorsali di Bettona e Castel Ritaldi	●
LOC606	Gualdo Cattaneo	Via Pomontina, 23	Dorsali di Bettona e Castel Ritaldi	●
LOC607				●
LOC705	Bevagna	Pian di Boccio	Depositi di Montefalco e di Spoleto	●
LOC706				●
LOC802				●
LOC804	Orvieto	S S, Monte Rubiaglio	Unità Liguridi e Depositi Umbria sud occidentale	●
LOC902	Collazzone	Voc. Mandola, 97	Depositi di Todi - Sangemini, della riva destra della Media Valle del Tevere e Travertini di Massa Martana	●
LOC903	Todi	Due Santi-Pisciarello	Depositi di Todi - Sangemini, della riva destra della Media Valle del Tevere e Travertini di Massa Martana	●
LOC907	Acquasparta	Casigliano	Depositi di Todi - Sangemini, della riva destra della Media Valle del Tevere e Travertini di Massa Martana	●
LOC910	Montecastrilli	Via Settevalli, 35, Quadrelli	Depositi di Todi - Sangemini, della riva destra della Media Valle del Tevere e Travertini di Massa Martana	●
MVT13	Perugia	Piano di Montebello	Media Valle del Tevere Sud	●
MVT14	Torgiano	Miralduolo	Media Valle del Tevere Sud	●
MVT16	Perugia	Madonna del Piano	Media Valle del Tevere Sud	●
MVT18	Perugia	S.Martino in Campo	Media Valle del Tevere Sud	●
MVT20	Torgiano	Pescara	Media Valle del Tevere Sud	●
MVT21	Deruta	S.Nicolò di Celle	Media Valle del Tevere Sud	●
MVT24	Marsciano	Castello delle Forme	Media Valle del Tevere Sud	●
MVT27	Marsciano	Castello delle Forme	Media Valle del Tevere Sud	●
MVT31	Marsciano	Casa Persichetti	Media Valle del Tevere Sud	●
MVT34	Collazzone	Collepepe	Media Valle del Tevere Sud	●
MVT37	Marsciano	Cerro	Media Valle del Tevere Sud	●
MVT39	Marsciano	C.se Fontanelle - Ammeto	Media Valle del Tevere Sud	●
MVT43	Todi	Pantalla	Media Valle del Tevere Sud	●
MVT50	Perugia		Media Valle del Tevere Sud	●
TCH34	Assisi		Valle Umbra - Petrignano	●
TNN114				●
TNN53				●
TNN67	Foligno		Valle Umbra - Foligno	●

COD_STAZ	COMUNE	LOCALITA	CORPO_IDRICO	LC
VUM10	Assisi	S.M. degli Angeli	Valle Umbra - Assisi Spello	●
VUM100	Spoletto	S. Brizio	Valle Umbra - Spoleto	●
VUM11	Assisi	Tor d'Andrea	Valle Umbra - Assisi Spello	●
VUM16	Cannara	Santa Croce	Valle Umbra - Assisi Spello	●
VUM2	Bastia Umbra	Ospedalichchio	Valle Umbra - Petrignano	●
VUM22	Spello	S.Felice	Valle Umbra - Foligno	●
VUM23	Spello	Limiti	Valle Umbra - Foligno	●
VUM28	Spello	Montarone	Valle Umbra - Foligno	●
VUM32	Foligno	Maceratola	Valle Umbra - Foligno	●
VUM33	Foligno	Foligno	Valle Umbra - Foligno	●
VUM36	Foligno	Scafali	Valle Umbra - Foligno	●
VUM4	Bastia Umbra	Ospedalichchio	Valle Umbra - Petrignano	●
VUM41	Trevi	Pietrarossa	Valle Umbra - Foligno	●
VUM43	Trevi	S.Lorenzo	Valle Umbra - Spoleto	●
VUM46	Castel Ritaldi	Castel Ritaldi	Valle Umbra - Spoleto	●
VUM48	Spoletto	S.Lucia	Valle Umbra - Spoleto	●
VUM5	Perugia	Torchiagina	Valle Umbra - Petrignano	●
VUM50	Spoletto	Azzano	Valle Umbra - Spoleto	●
VUM51	Spoletto	Protte	Valle Umbra - Spoleto	●
VUM54	Spoletto	Piazza d'Armi	Valle Umbra - Spoleto	●
VUM55	Assisi	Torchiagina	Valle Umbra - Petrignano	●
VUM58	Assisi	Palazzo Vecchio	Valle Umbra - Petrignano	●
VUM6	Bastia Umbra	Bastia	Valle Umbra - Petrignano	●
VUM61	Bastia Umbra	Bastiola	Valle Umbra - Petrignano	●
VUM63	Bastia Umbra	Madonna di Campagna	Valle Umbra - Petrignano	●
VUM66	Bettona	Campagna	Valle Umbra - Petrignano	●
VUM7	Bastia Umbra	S.Lorenzo	Valle Umbra - Petrignano	●
VUM70	Assisi	C.San Vincenzo	Valle Umbra - Assisi Spello	●
VUM72	Assisi	Rivotorto	Valle Umbra confinato Cannara	●
VUM8	Bastia Umbra	Costano	Valle Umbra - Petrignano	●
VUM80	Cannara	Voc. Collemancio	Valle Umbra - Assisi Spello	●
VUM83	Spello	Voc. S. Pia	Valle Umbra - Foligno	●
VUM84	Foligno	Fiamenga	Valle Umbra - Foligno	●
VUM85	Foligno	Foligno	Valle Umbra - Foligno	●
VUM87	Foligno	C.Costantini - S.Pietro 2	Valle Umbra - Foligno	●
VUM88	Foligno	Foligno	Valle Umbra - Foligno	●

COD_STAZ	COMUNE	LOCALITA	CORPO_IDRICO	LC
VUM9	Bettona	Campagna	Valle Umbra - Petrignano	●
VUM91	Foligno	S. Eraclio	Valle Umbra - Foligno	●
VUM92	Trevi	Borgo Trevi	Valle Umbra - Foligno	●
VUM93	Campello sul Clitunno	Cerasola	Valle Umbra - Spoleto	●
VUM94	Trevi	Pigge di Trevi - Torre d'Azzano	Valle Umbra - Spoleto	●
VUM97	Spoletto	Poreta	Valle Umbra - Spoleto	●
VUM99	Spoletto	Bazzano Inf.	Valle Umbra - Spoleto	●

Acque superficiali - Umbria 2014



Acque sotterranee - Umbria 2014

