

RIEPILOGO 2014	PUNTI MONITORAGGIO			CAMPIONI			SOSTANZE		
	totali	con residui	% con residui	totali	con residui	% con residui	misure	cercate	trovate
acque superficiali	155	116	74,839	774	413	53,4	38351	95	42
acque sotterranee	232	69	29,741	442	98	22,2	18558	85	13
totale	387	185	47,804	1216	511	42	56909	99	44

VENETO 2014		ACQUE		FREQUENZE DI RILEVAMENTO								CONCENTRAZIONI PERCENTILI ($\mu\text{g/l}$)										
CAS	SOSTANZA	LQ ($\mu\text{g/l}$)	punti monitoraggio	presenze	presenze (%)	campioni	presenze	presenze (%)	> 0,1 $\mu\text{g/l}$	> 0,1 $\mu\text{g/l}$ (%)	totale campioni					campioni con residui						
											25-esimo	50-esimo	75-esimo	90-esimo	95-esimo	25-esimo	50-esimo	75-esimo	90-esimo	95-esimo	Max	
51218-45-2	METOLACLOR	0,050	155	87	56,1	771	216	28,0	99	12,8	<LQ	<LQ	<LQ	0,160	0,345	0,030	0,090	0,243	0,500	0,805	4,130	
5915-41-3	TERBUTILAZINA	0,050	155	82	52,9	771	188	24,4	71	9,2	<LQ	<LQ	<LQ	0,090	0,225	0,030	0,070	0,183	0,323	0,443	2,770	
30125-63-4	TERBUTILAZINA-DESETIL	0,050	155	78	50,3	771	150	19,5	44	5,7	<LQ	<LQ	<LQ	0,050	0,110	0,020	0,050	0,118	0,160	0,257	0,850	
110488-70-5	DIMETOMORF	0,010	96	53	55,2	520	117	22,5	14	2,7	<LQ	0,010	0,010	0,021	0,050	0,010	0,020	0,050	0,118	0,200	0,610	
188425-85-6	BOSCALID	0,010	75	39	52,0	335	104	31,0	13	3,9	<LQ	<LQ	0,010	0,040	0,080	0,010	0,020	0,043	0,120	0,211	0,690	
25057-89-0	BENTAZONE	0,010	151	52	34,4	757	101	13,3	14	1,8	<LQ	0,010	0,025	0,025	0,040	0,020	0,030	0,050	0,140	0,220	1,550	
111991-09-4	NICOSULFURON	0,010	75	32	42,7	335	74	22,1	0	0,0	<LQ	<LQ	<LQ	0,020	0,030	0,010	0,020	0,028	0,050	0,070	0,100	
94-74-6	MCPA	0,010	151	48	31,8	757	70	9,2	4	0,5	<LQ	0,010	0,025	0,025	0,025	0,010	0,020	0,040	0,060	0,107	0,250	
330-54-1	DIURON	0,010	151	30	19,9	755	64	8,5	4	0,5	<LQ	0,010	0,025	0,025	0,025	0,010	0,020	0,040	0,060	0,104	0,200	
107534-96-3	TEBUCONAZOLO	0,010	75	31	41,3	335	61	18,2	1	0,3	<LQ	<LQ	<LQ	0,010	0,030	0,010	0,010	0,030	0,050	0,070	0,140	
1918-00-9	DICAMBA	0,010	75	27	36,0	335	42	12,5	1	0,3	<LQ	<LQ	<LQ	0,010	0,023	0,013	0,020	0,030	0,040	0,050	0,140	
81777-89-1	CLOMAZONE	0,010	75	27	36,0	335	37	11,0	2	0,6	<LQ	<LQ	<LQ	0,010	0,020	0,020	0,020	0,030	0,054	0,092	0,230	
886-50-0	TERBUTRYN	0,050	155	26	16,8	771	36	4,7	2	0,3	<LQ	<LQ	<LQ	<LQ	<LQ	0,010	0,020	0,040	0,060	0,103	0,110	
70630-17-0	METALAXIL-M	0,010	75	23	30,7	335	36	10,7	2	0,6	<LQ	<LQ	<LQ	0,010	0,020	0,010	0,020	0,033	0,065	0,088	0,130	
34256-82-1	ACETOCLOR	0,010	132	25	18,9	513	34	6,6	1	0,2	<LQ	<LQ	0,025	0,025	0,025	0,013	0,020	0,038	0,057	0,070	0,170	
57837-19-1	METALAXIL	0,010	75	22	29,3	335	33	9,9	2	0,6	<LQ	<LQ	<LQ	<LQ	0,020	0,010	0,020	0,040	0,068	0,090	0,160	
21087-64-9	METRIBUZIN	0,010	148	25	16,9	585	32	5,5	1	0,2	<LQ	0,010	0,025	0,025	0,025	0,010	0,020	0,040	0,059	0,069	0,120	
131860-33-8	AZOSSISTROBINA	0,010	75	23	30,7	335	29	8,7	5	1,5	<LQ	<LQ	<LQ	<LQ	0,020	0,010	0,020	0,050	0,154	0,176	0,190	
7085-19-0	MECOPROP	0,010	146	22	15,1	709	26	3,7	2	0,3	<LQ	0,010	0,025	0,025	0,025	0,010	0,020	0,030	0,070	0,118	0,610	
1698-60-8	CLORIDAZON	0,010	91	17	18,7	367	25	6,8	3	0,8	<LQ	<LQ	<LQ	0,015	0,015	0,010	0,020	0,030	0,098	0,178	0,220	
94-75-7	2,4-DICLOROFENOSSACETICO ACIDO	0,010	151	18	11,9	757	21	2,8	2	0,3	<LQ	0,010	0,020	0,025	0,025	0,010	0,020	0,030	0,070	0,140	0,637	
161050-58-4	METOSSIFENOZIDE	0,010	75	10	13,3	335	21	6,3	0	0,0	<LQ	<LQ	<LQ	<LQ	0,010	0,010	0,020	0,020	0,040	0,070	0,100	
6190-65-4	ATRAZINA DESETIL	0,050	155	17	11,0	771	19	2,5	0	0,0	<LQ	<LQ	<LQ	<LQ	<LQ	0,010	0,040	0,050	0,060	0,062	0,080	
19666-30-9	OXADIAZON	0,010	148	12	8,1	583	19	3,3	5	0,9	<LQ	<LQ	0,025	0,025	0,025	0,010	0,040	0,130	0,232	0,244	0,280	
26225-79-6	ETOFUMESATE	0,010	112	17	15,2	576	19	3,3	1	0,2	<LQ	<LQ	0,010	0,010	0,010	0,015	0,030	0,065	0,100	0,113	0,230	
142459-58-3	FLUFENACET	0,010	91	15	16,5	393	15	3,8	0	0,0	<LQ	<LQ	<LQ	0,015	0,015	0,010	0,030	0,070	0,076	0,083	0,090	
330-55-2	LINURON	0,010	151	9	6,0	763	9	1,2	1	0,1	<LQ	0,010	0,020	0,025	0,025	0,020	0,020	0,030	0,112	0,136	0,160	
2164-08-1	LENACIL	0,010	75	7	9,3	335	8	2,4	1	0,3	<LQ	<LQ	<LQ	<LQ	<LQ	0,018	0,025	0,030	0,057	0,088	0,120	
66246-88-6	PENCONAZOLO	0,010	75	4	5,3	335	8	2,4	0	0,0	<LQ	<LQ	<LQ	<LQ	<LQ	0,010	0,030	0,050	0,053	0,057	0,060	
41394-05-2	METAMITRON	0,010	91	7	7,7	393	7	1,8	0	0,0	<LQ	<LQ	<LQ	0,015	0,015	0,010	0,010	0,020	0,032	0,041	0,050	
122-34-9	SIMAZINA	0,050	155	3	1,9	771	3	0,4	3	0,4	<LQ	<LQ	<LQ	<LQ	<LQ	0,140	0,150	0,155	0,158	0,159	0,160	
1912-24-9	ATRAZINA	0,050	155	3	1,9	771	3	0,4	0	0,0	<LQ	<LQ	<LQ	<LQ	<LQ	0,040	0,070	0,085	0,094	0,097	0,100	
40487-42-1	PENDIMETALIN	0,050	155	3	1,9	771	3	0,4	3	0,4	<LQ	<LQ	<LQ	<LQ	<LQ	0,515	0,520	0,525	0,528	0,529	0,530	
93-76-5	2,4,5-TRICLOROFENOSSACETICO ACIDO	0,010	135	3	2,2	698	3	0,4	0	0,0	<LQ	0,010	0,025	0,025	0,025	0,015	0,020	0,025	0,028	0,029	0,030	

VENETO 2014		ACQUE		FREQUENZE DI RILEVAMENTO								CONCENTRAZIONI PERCENTILI ($\mu\text{g/l}$)									
SUPERFICIALI		LQ ($\mu\text{g/l}$)	punti monitoraggio	presenze	presenze (%)	campioni	presenze	presenze (%)	> 0,1 $\mu\text{g/l}$	> 0,1 $\mu\text{g/l}$ (%)	totale campioni					campioni con residui					
CAS	SOSTANZA										25-esimo	50-esimo	75-esimo	90-esimo	95-esimo	25-esimo	50-esimo	75-esimo	90-esimo	95-esimo	Max
											60-51-5	DIMETOATO	0,010	148	3	2,0	578	3	0,5	1	0,2
23950-58-5	PROPIZAMIDE	0,010	91	3	3,3	393	3	0,8	1	0,3	<LQ	<LQ	<LQ	0,010	0,010	0,045	0,060	0,100	0,124	0,132	0,140
121-75-5	MALATION	0,010	155	1	0,6	765	1	0,1	0	0,0	<LQ	<LQ	<LQ	0,025	0,025	0,030	0,030	0,030	0,030	0,030	0,030
2921-88-2	CLORPIRIFOS	0,010	148	1	0,7	578	1	0,2	0	0,0	<LQ	<LQ	0,025	0,025	0,025	0,030	0,030	0,030	0,030	0,030	0,030
1582-09-8	TRIFLURALIN	0,010	148	1	0,7	574	1	0,2	0	0,0	<LQ	<LQ	0,025*	0,025*	0,025*	0,020	0,020	0,020	0,020	0,020	0,020
34123-59-6	ISOPROTURON	0,010	91	1	1,1	393	1	0,3	0	0,0	<LQ	<LQ	<LQ	0,010	0,010	0,010	0,010	0,010	0,010	0,010	0,010
87674-68-8	DIMETENAMIDE	0,010	91	1	1,1	393	1	0,3	0	0,0	<LQ	<LQ	<LQ	0,010	0,010	0,010	0,010	0,010	0,010	0,010	0,010
789-02-6	DDT, op	0,010	67	1	1,5	248	1	0,4	0	0,0	<LQ	<LQ	<LQ	<LQ	<LQ	0,040	0,040	0,040	0,040	0,040	0,040
15972-60-8	ALACLOR	0,050	155	0	0,0	770	0	0,0	0	0,0	<LQ	<LQ	<LQ	<LQ	<LQ						
5598-13-0	CLORPIRIFOS-METILE	0,010	155	0	0,0	765	0	0,0	0	0,0	<LQ	<LQ	0,01*	0,025*	0,025*						
86-50-0	AZINFOS-METILE	0,010	155	0	0,0	763	0	0,0	0	0,0	<LQ	<LQ	0,025*	0,025*	0,025*						
2212-67-1	MOLINATE	0,010	148	0	0,0	578	0	0,0	0	0,0	<LQ	<LQ	0,025*	0,025*	0,025*						
115-29-7	ENDOSULFAN	0,010	116	0	0,0	576	0	0,0	0	0,0	<LQ	<LQ	<LQ	<LQ	<LQ						
470-90-6	CLORFENVINFOS	0,010	148	0	0,0	546	0	0,0	0	0,0	<LQ	<LQ	0,025*	0,025*	0,025*						
122931-48-0	RIMSULFURON	0,010	96	0	0,0	520	0	0,0	0	0,0	<LQ	<LQ	0,01*	0,01*	0,01*						
76578-14-8	QUIZALOFOP-ETILE	0,010	96	0	0,0	520	0	0,0	0	0,0	<LQ	<LQ	0,01*	0,01*	0,01*						
309-00-2	ALDRIN	0,010	122	0	0,0	487	0	0,0	0	0,0	<LQ	<LQ	0,025*	0,025*	0,025*						
60-57-1	DIELDRIN	0,010	122	0	0,0	487	0	0,0	0	0,0	<LQ	<LQ	0,025*	0,025*	0,025*						
608-73-1	HEXACHLOROCYCLOHEXANE	0,010	122	0	0,0	487	0	0,0	0	0,0	<LQ	<LQ	0,025*	0,025*	0,025*						
72-20-8	ENDRIN	0,010	122	0	0,0	487	0	0,0	0	0,0	<LQ	<LQ	0,025*	0,025*	0,025*						
465-73-6	ISODRIN	0,010	106	0	0,0	433	0	0,0	0	0,0	<LQ	<LQ	0,025*	0,025*	0,025*						
50-29-3	DDT, pp	0,010	106	0	0,0	433	0	0,0	0	0,0	<LQ	<LQ	0,025*	0,025*	0,025*						
133-06-2	CAPTANO	0,050	75	0	0,0	335	0	0,0	0	0,0	<LQ	<LQ	<LQ	<LQ	<LQ						
133-07-3	FOLPET	0,050	75	0	0,0	335	0	0,0	0	0,0	<LQ	<LQ	<LQ	<LQ	<LQ						
32809-16-8	PROCIMIDONE	0,010	75	0	0,0	335	0	0,0	0	0,0	<LQ	<LQ	<LQ	<LQ	<LQ						
709-98-8	PROPANIL	0,010	75	0	0,0	335	0	0,0	0	0,0	<LQ	<LQ	<LQ	<LQ	<LQ						
72-54-8	DDD, pp	0,010	67	0	0,0	248	0	0,0	0	0,0	<LQ	<LQ	<LQ	<LQ	<LQ						
72-55-9	DDE, pp	0,010	67	0	0,0	248	0	0,0	0	0,0	<LQ	<LQ	<LQ	<LQ	<LQ						
2642-71-9	AZINFOS-ETILE	0,050	74	0	0,0	244	0	0,0	0	0,0	<LQ	<LQ	<LQ	<LQ	<LQ						
319-84-6	HCH, alfa	0,010	71	0	0,0	241	0	0,0	0	0,0	<LQ	<LQ	<LQ	<LQ	<LQ						
319-85-7	HCH, beta	0,010	71	0	0,0	241	0	0,0	0	0,0	<LQ	<LQ	<LQ	<LQ	<LQ						
33213-65-9	ENDOSULFAN, beta	0,010	71	0	0,0	241	0	0,0	0	0,0	<LQ	<LQ	<LQ	<LQ	<LQ						
959-98-8	ENDOSULFAN, alfa	0,010	71	0	0,0	241	0	0,0	0	0,0	<LQ	<LQ	<LQ	<LQ	<LQ						
76-44-8	EPTACLORO	0,050	73	0	0,0	239	0	0,0	0	0,0	<LQ	<LQ	<LQ	<LQ	<LQ						

VENETO 2014		ACQUE	FREQUENZE DI RILEVAMENTO								CONCENTRAZIONI PERCENTILI ($\mu\text{g/l}$)											
SUPERFICIALI		LQ ($\mu\text{g/l}$)	punti monitoraggio	presenze	presenze (%)	campioni	presenze	presenze (%)	> 0,1 $\mu\text{g/l}$	> 0,1 $\mu\text{g/l}$ (%)	totale campioni					campioni con residui						
CAS	SOSTANZA										25-esimo	50-esimo	75-esimo	90-esimo	95-esimo	25-esimo	50-esimo	75-esimo	90-esimo	95-esimo	Max	
											58-89-9	HCH, gamma	0,010	71	0	0,0	221	0	0,0	0	0,0	<LQ
1024-57-3	EPTACLORO-EPOSSIDO	0,010	55	0	0,0	187	0	0,0	0	0,0	<LQ	<LQ	<LQ	<LQ	<LQ							
13071-79-9	TERBUFOS	0,010	55	0	0,0	187	0	0,0	0	0,0	<LQ	<LQ	<LQ	<LQ	<LQ							
13593-03-8	QUINALFOS	0,010	55	0	0,0	187	0	0,0	0	0,0	<LQ	<LQ	<LQ	<LQ	<LQ							
23560-59-0	EPTENOFOS	0,050	55	0	0,0	187	0	0,0	0	0,0	<LQ	<LQ	<LQ	<LQ	<LQ							
2385-85-5	MIREX	0,010	55	0	0,0	187	0	0,0	0	0,0	<LQ	<LQ	<LQ	<LQ	<LQ							
2597-03-7	FENTOATO	0,010	55	0	0,0	187	0	0,0	0	0,0	<LQ	<LQ	<LQ	<LQ	<LQ							
29232-93-7	PIRIMIFOS-METILE	0,010	55	0	0,0	187	0	0,0	0	0,0	<LQ	<LQ	<LQ	<LQ	<LQ							
298-02-2	FORATE	0,010	55	0	0,0	187	0	0,0	0	0,0	<LQ	<LQ	<LQ	<LQ	<LQ							
333-41-5	DIAZINON	0,010	55	0	0,0	187	0	0,0	0	0,0	<LQ	<LQ	<LQ	<LQ	<LQ							
563-12-2	ETION	0,010	55	0	0,0	187	0	0,0	0	0,0	<LQ	<LQ	<LQ	<LQ	<LQ							
732-11-6	FOSMET	0,050	55	0	0,0	187	0	0,0	0	0,0	<LQ	<LQ	<LQ	<LQ	<LQ							
950-37-8	METIDATION	0,010	55	0	0,0	187	0	0,0	0	0,0	<LQ	<LQ	<LQ	<LQ	<LQ							
122-14-5	FENITROTION	0,050	57	0	0,0	185	0	0,0	0	0,0	<LQ	<LQ	<LQ	<LQ	<LQ							
21725-46-2	CIAZAZINA	0,050	57	0	0,0	185	0	0,0	0	0,0	<LQ	<LQ	<LQ	<LQ	<LQ							
298-00-0	PARATION-METILE	0,050	57	0	0,0	185	0	0,0	0	0,0	<LQ	<LQ	<LQ	<LQ	<LQ							
55-38-9	FENTION	0,050	57	0	0,0	185	0	0,0	0	0,0	<LQ	<LQ	<LQ	<LQ	<LQ							
56-38-2	PARATION	0,050	57	0	0,0	185	0	0,0	0	0,0	<LQ	<LQ	<LQ	<LQ	<LQ							
7287-19-6	PROMETRINA	0,050	57	0	0,0	185	0	0,0	0	0,0	<LQ	<LQ	<LQ	<LQ	<LQ							
834-12-8	AMETRINA	0,050	57	0	0,0	185	0	0,0	0	0,0	<LQ	<LQ	<LQ	<LQ	<LQ							
1113-02-6	OMETOATO	0,050	57	0	0,0	178	0	0,0	0	0,0	<LQ	<LQ	<LQ	<LQ	<LQ							
2310-17-0	FOSALONE	0,050	55	0	0,0	167	0	0,0	0	0,0	<LQ	<LQ	<LQ	<LQ	<LQ							
1031-07-8	ENDOSULFAN-SOLFATO	0,010	16	0	0,0	54	0	0,0	0	0,0	<LQ	<LQ	<LQ	<LQ	<LQ							
319-86-8	HCH, delta	0,010	16	0	0,0	54	0	0,0	0	0,0	<LQ	<LQ	<LQ	<LQ	<LQ							
52645-53-1	PERMETRINA	0,050	40	0	0,0	46	0	0,0	0	0,0	<LQ	<LQ	<LQ	<LQ	<LQ							
62-73-7	DICLORVOS	0,030	16	0	0,0	33	0	0,0	0	0,0	<LQ	<LQ	<LQ	<LQ	<LQ							
51235-04-2	ESAZINONE	0,020	16	0	0,0	23	0	0,0	0	0,0	<LQ	<LQ	<LQ	<LQ	<LQ							

VENETO 2014 ACQUE SOTTERRANEE		FREQUENZE DI RILEVAMENTO									CONCENTRAZIONI PERCENTILI (µg/l)										
CAS	SOSTANZA	LQ (µg/l)	punti monitoraggio	presenze	presenze (%)	campioni	presenze	presenze (%)	> 0,1 µg/l	> 0,1 µg/l (%)	totale campioni					campioni con residui					
											25-esimo	50-esimo	75-esimo	90-esimo	95-esimo	25-esimo	50-esimo	75-esimo	90-esimo	95-esimo	Max
30125-63-4	TERBUTILAZINA-DESETIL	0,050	232	48	20,7	442	63	14,3	2	0,5	<LQ	<LQ	<LQ	<LQ	<LQ	0,020	0,030	0,050	0,068	0,099	0,330
6190-65-4	ATRAZINA DESETIL	0,050	232	22	9,5	442	32	7,2	1	0,2	<LQ	<LQ	<LQ	<LQ	<LQ	0,020	0,020	0,030	0,049	0,050	0,130
5915-41-3	TERBUTILAZINA	0,050	232	17	7,3	442	21	4,8	1	0,2	<LQ	<LQ	<LQ	<LQ	<LQ	0,020	0,030	0,040	0,050	0,070	0,140
51218-45-2	METOLACLOR	0,050	232	12	5,2	442	14	3,2	3	0,7	<LQ	<LQ	<LQ	<LQ	<LQ	0,020	0,035	0,080	0,131	0,158	0,190
1912-24-9	ATRAZINA	0,050	232	12	5,2	442	13	2,9	0	0,0	<LQ	<LQ	<LQ	<LQ	<LQ	0,020	0,020	0,020	0,028	0,030	0,030
330-54-1	DIURON	0,020	212	3	1,4	374	3	0,8	0	0,0	<LQ	<LQ	0,025	0,025	0,025	0,022	0,022	0,031	0,036	0,038	0,040
122-34-9	SIMAZINA	0,050	232	1	0,4	442	1	0,2	0	0,0	<LQ	<LQ	<LQ	<LQ	<LQ	0,020	0,020	0,020	0,020	0,020	0,020
25057-89-0	BENTAZONE	0,050	231	1	0,4	440	1	0,2	1	0,2	<LQ	<LQ	<LQ	<LQ	<LQ	0,290	0,290	0,290	0,290	0,290	0,290
94-74-6	MCPA	0,030	231	1	0,4	440	1	0,2	0	0,0	<LQ	<LQ	<LQ	<LQ	<LQ	0,030	0,030	0,030	0,030	0,030	0,030
94-75-7	2,4-DICLOROFENOSSACETICO ACIDO	0,030	217	1	0,5	414	1	0,2	0	0,0	<LQ	<LQ	<LQ	<LQ	<LQ	0,040	0,040	0,040	0,040	0,040	0,040
19666-30-9	OXADIAZON	0,020	194	1	0,5	349	1	0,3	0	0,0	<LQ	<LQ	0,025	0,025	0,025	0,070	0,070	0,070	0,070	0,070	0,070
118-74-1	HEXACHLOROBENZENE	0,050	116	1	0,9	205	1	0,5	0	0,0	<LQ	<LQ	<LQ	<LQ	<LQ	0,060	0,060	0,060	0,060	0,060	0,060
298-02-2	FORATE	0,010	45	1	2,2	46	1	2,2	1	2,2	<LQ	<LQ	<LQ	<LQ	<LQ	0,110	0,110	0,110	0,110	0,110	0,110
15972-60-8	ALACLOR	0,050	232	0	0,0	442	0	0,0	0	0,0	<LQ	<LQ	<LQ	<LQ	<LQ						
40487-42-1	PENDIMETALIN	0,050	232	0	0,0	442	0	0,0	0	0,0	<LQ	<LQ	<LQ	<LQ	<LQ						
886-50-0	TERBUTRYN	0,050	232	0	0,0	442	0	0,0	0	0,0	<LQ	<LQ	<LQ	<LQ	<LQ						
330-55-2	LINURON	0,050	228	0	0,0	402	0	0,0	0	0,0	<LQ	<LQ	<LQ	<LQ	<LQ						
5598-13-0	CLORPIRIFOS-METILE	0,050	227	0	0,0	402	0	0,0	0	0,0	<LQ	<LQ	<LQ	<LQ	<LQ						
86-50-0	AZINFOS-METILE	0,050	227	0	0,0	402	0	0,0	0	0,0	<LQ	<LQ	<LQ	<LQ	<LQ						
2921-88-2	CLORPIRIFOS	0,050	224	0	0,0	356	0	0,0	0	0,0	<LQ	<LQ	<LQ	<LQ	<LQ						
60-51-5	DIMETOATO	0,050	224	0	0,0	356	0	0,0	0	0,0	<LQ	<LQ	<LQ	<LQ	<LQ						
121-75-5	MALATION	0,010	213	0	0,0	355	0	0,0	0	0,0	<LQ	<LQ	0,025*	0,025*	0,025*						
	ENDOSULFANO (miscela isomeri alfa, beta e endosulfan-solfato)	0,010	224	0	0,0	354	0	0,0	0	0,0	<LQ	<LQ	0,025*	0,025*	0,025*						
309-00-2	ALDRIN	0,010	213	0	0,0	353	0	0,0	0	0,0	<LQ	<LQ	0,025*	0,025*	0,025*						
72-20-8	ENDRIN	0,010	213	0	0,0	353	0	0,0	0	0,0	<LQ	<LQ	0,025*	0,025*	0,025*						
60-57-1	DIELDRIN	0,010	213	0	0,0	351	0	0,0	0	0,0	<LQ	<LQ	0,025*	0,025*	0,025*						
21087-64-9	METRIBUZIN	0,020	192	0	0,0	338	0	0,0	0	0,0	<LQ	<LQ	0,025*	0,025*	0,025*						
2642-71-9	AZINFOS-ETILE	0,050	189	0	0,0	309	0	0,0	0	0,0	<LQ	<LQ	<LQ	<LQ	<LQ						
2212-67-1	MOLINATE	0,050	188	0	0,0	308	0	0,0	0	0,0	<LQ	<LQ	<LQ	<LQ	<LQ						
1582-09-8	TRIFLURALIN	0,050	189	0	0,0	307	0	0,0	0	0,0	<LQ	<LQ	<LQ	<LQ	<LQ						
76-44-8	EPTACLORO	0,050	189	0	0,0	307	0	0,0	0	0,0	<LQ	<LQ	<LQ	<LQ	<LQ						
	Σ HCH	0,050	189	0	0,0	307	0	0,0	0	0,0	<LQ	<LQ	<LQ	<LQ	<LQ						
470-90-6	CLORFENVINFOS	0,050	160	0	0,0	235	0	0,0	0	0,0	<LQ	<LQ	<LQ	<LQ	<LQ						
26225-79-6	ETOFUMESATE	0,020	152	0	0,0	227	0	0,0	0	0,0	<LQ	<LQ	<LQ	<LQ	<LQ						

VENETO 2014 ACQUE SOTTERRANEE		FREQUENZE DI RILEVAMENTO										CONCENTRAZIONI PERCENTILI ($\mu\text{g/l}$)										
CAS	SOSTANZA	LQ ($\mu\text{g/l}$)	punti monitoraggio	presenze	presenze (%)	campioni	presenze	presenze (%)	> 0,1 $\mu\text{g/l}$	> 0,1 $\mu\text{g/l}$ (%)	totale campioni					campioni con residui						
											25-esimo	50-esimo	75-esimo	90-esimo	95-esimo	25-esimo	50-esimo	75-esimo	90-esimo	95-esimo	Max	
93-65-2	BH (R)-MECOPROP	0,050	115	0	0,0	224	0	0,0	0	0,0	<LQ	<LQ	<LQ	<LQ	<LQ							
93-76-5	2,4,5-TRICLOROFENOSSACETICO ACIDO	0,050	115	0	0,0	224	0	0,0	0	0,0	<LQ	<LQ	<LQ	<LQ	<LQ							
465-73-6	ISODRIN	0,050	116	0	0,0	205	0	0,0	0	0,0	<LQ	<LQ	<LQ	<LQ	<LQ							
50-29-3	DDT, pp	0,050	116	0	0,0	205	0	0,0	0	0,0	<LQ	<LQ	<LQ	<LQ	<LQ							
87674-68-8	DIMETENAMIDE	0,020	132	0	0,0	202	0	0,0	0	0,0	<LQ	<LQ	<LQ	<LQ	<LQ							
23950-58-5	PROPIZAMIDE	0,020	132	0	0,0	197	0	0,0	0	0,0	<LQ	<LQ	<LQ	<LQ	<LQ							
319-84-6	HCH, alfa	0,010	142	0	0,0	194	0	0,0	0	0,0	<LQ	<LQ	<LQ	<LQ	<LQ							
319-85-7	HCH, beta	0,010	142	0	0,0	194	0	0,0	0	0,0	<LQ	<LQ	<LQ	<LQ	<LQ							
33213-65-9	ENDOSULFAN, beta	0,010	142	0	0,0	194	0	0,0	0	0,0	<LQ	<LQ	<LQ	<LQ	<LQ							
959-98-8	ENDOSULFAN, alfa	0,010	142	0	0,0	194	0	0,0	0	0,0	<LQ	<LQ	<LQ	<LQ	<LQ							
58-89-9	HCH, gamma	0,010	142	0	0,0	193	0	0,0	0	0,0	<LQ	<LQ	<LQ	<LQ	<LQ							
142459-58-3	FLUFENACET	0,030	111	0	0,0	176	0	0,0	0	0,0	<LQ	<LQ	<LQ	<LQ	<LQ							
41394-05-2	METAMITRON	0,030	111	0	0,0	176	0	0,0	0	0,0	<LQ	<LQ	<LQ	<LQ	<LQ							
122-14-5	FENITROTION	0,050	92	0	0,0	159	0	0,0	0	0,0	<LQ	<LQ	<LQ	<LQ	<LQ							
21725-46-2	CIANAZINA	0,050	92	0	0,0	159	0	0,0	0	0,0	<LQ	<LQ	<LQ	<LQ	<LQ							
298-00-0	PARATION-METILE	0,050	92	0	0,0	159	0	0,0	0	0,0	<LQ	<LQ	<LQ	<LQ	<LQ							
55-38-9	FENTION	0,050	92	0	0,0	159	0	0,0	0	0,0	<LQ	<LQ	<LQ	<LQ	<LQ							
56-38-2	PARATION	0,050	92	0	0,0	159	0	0,0	0	0,0	<LQ	<LQ	<LQ	<LQ	<LQ							
7287-19-6	PROMETRINA	0,050	92	0	0,0	159	0	0,0	0	0,0	<LQ	<LQ	<LQ	<LQ	<LQ							
8017-34-3	DDT	0,050	92	0	0,0	159	0	0,0	0	0,0	<LQ	<LQ	<LQ	<LQ	<LQ							
834-12-8	AMETRINA	0,050	92	0	0,0	159	0	0,0	0	0,0	<LQ	<LQ	<LQ	<LQ	<LQ							
1113-02-6	OMETOATO	0,050	91	0	0,0	158	0	0,0	0	0,0	<LQ	<LQ	<LQ	<LQ	<LQ							
34256-82-1	ACETOCOLOR	0,050	91	0	0,0	158	0	0,0	0	0,0	<LQ	<LQ	<LQ	<LQ	<LQ							
867-27-6	DEMETON-O-METILE	0,050	91	0	0,0	158	0	0,0	0	0,0	<LQ	<LQ	<LQ	<LQ	<LQ							
34123-59-6	ISOPROTURON	0,020	97	0	0,0	150	0	0,0	0	0,0	<LQ	<LQ	<LQ	<LQ	<LQ							
1031-07-8	ENDOSULFAN-SOLFATO	0,010	97	0	0,0	148	0	0,0	0	0,0	<LQ	<LQ	<LQ	<LQ	<LQ							
319-86-8	HCH, delta	0,010	97	0	0,0	148	0	0,0	0	0,0	<LQ	<LQ	<LQ	<LQ	<LQ							
	Σ DDT	0,020	97	0	0,0	148	0	0,0	0	0,0	<LQ	<LQ	<LQ	<LQ	<LQ							
1698-60-8	CLORIDAZON	0,030	87	0	0,0	107	0	0,0	0	0,0	<LQ	<LQ	<LQ	<LQ	<LQ							
51235-04-2	ESAZINONE	0,020	90	0	0,0	102	0	0,0	0	0,0	<LQ	<LQ	<LQ	<LQ	<LQ							
110488-70-5	DIMETOMORF	0,020	59	0	0,0	92	0	0,0	0	0,0	<LQ	<LQ	<LQ	<LQ	<LQ							
62-73-7	DICLORVOS	0,030	69	0	0,0	77	0	0,0	0	0,0	<LQ	<LQ	<LQ	<LQ	<LQ							
122931-48-0	RIMSULFURON	0,020	45	0	0,0	66	0	0,0	0	0,0	<LQ	<LQ	<LQ	<LQ	<LQ							
76578-14-8	QUIZALOFOP-ETILE	0,020	45	0	0,0	66	0	0,0	0	0,0	<LQ	<LQ	<LQ	<LQ	<LQ							

VENETO 2014 ACQUE SOTTERRANEE		FREQUENZE DI RILEVAMENTO										CONCENTRAZIONI PERCENTILI ($\mu\text{g/l}$)										
CAS	SOSTANZA	LQ ($\mu\text{g/l}$)	punti monitoraggio	presenze	presenze (%)	campioni	presenze	presenze (%)	> 0,1 $\mu\text{g/l}$	> 0,1 $\mu\text{g/l}$ (%)	totale campioni					campioni con residui						
											25-esimo	50-esimo	75-esimo	90-esimo	95-esimo	25-esimo	50-esimo	75-esimo	90-esimo	95-esimo	Max	
133-07-3	FOLPET	0,050	35	0	0,0	47	0	0,0	0	0,0	<LQ	<LQ	<LQ	<LQ	<LQ							
32809-16-8	PROCIMIDONE	0,010	35	0	0,0	47	0	0,0	0	0,0	<LQ	<LQ	<LQ	<LQ	<LQ							
709-98-8	PROPANIL	0,010	35	0	0,0	47	0	0,0	0	0,0	<LQ	<LQ	<LQ	<LQ	<LQ							
1024-57-3	EPTACLORO-EPOSSIDO	0,010	45	0	0,0	46	0	0,0	0	0,0	<LQ	<LQ	<LQ	<LQ	<LQ							
13071-79-9	TERBUFOS	0,010	45	0	0,0	46	0	0,0	0	0,0	<LQ	<LQ	<LQ	<LQ	<LQ							
13593-03-8	QUINALFOS	0,010	45	0	0,0	46	0	0,0	0	0,0	<LQ	<LQ	<LQ	<LQ	<LQ							
2310-17-0	FOSALONE	0,050	45	0	0,0	46	0	0,0	0	0,0	<LQ	<LQ	<LQ	<LQ	<LQ							
23560-59-0	EPTENOFOS	0,050	45	0	0,0	46	0	0,0	0	0,0	<LQ	<LQ	<LQ	<LQ	<LQ							
2385-85-5	MIREX	0,010	45	0	0,0	46	0	0,0	0	0,0	<LQ	<LQ	<LQ	<LQ	<LQ							
2597-03-7	FENTOATO	0,010	45	0	0,0	46	0	0,0	0	0,0	<LQ	<LQ	<LQ	<LQ	<LQ							
29232-93-7	PIRIMIFOS-METILE	0,010	45	0	0,0	46	0	0,0	0	0,0	<LQ	<LQ	<LQ	<LQ	<LQ							
333-41-5	DIAZINON	0,010	45	0	0,0	46	0	0,0	0	0,0	<LQ	<LQ	<LQ	<LQ	<LQ							
563-12-2	ETION	0,010	45	0	0,0	46	0	0,0	0	0,0	<LQ	<LQ	<LQ	<LQ	<LQ							
72-54-8	DDD, pp	0,010	45	0	0,0	46	0	0,0	0	0,0	<LQ	<LQ	<LQ	<LQ	<LQ							
72-55-9	DDE, pp	0,010	45	0	0,0	46	0	0,0	0	0,0	<LQ	<LQ	<LQ	<LQ	<LQ							
732-11-6	FOSMET	0,050	45	0	0,0	46	0	0,0	0	0,0	<LQ	<LQ	<LQ	<LQ	<LQ							
789-02-6	DDT, op	0,010	45	0	0,0	46	0	0,0	0	0,0	<LQ	<LQ	<LQ	<LQ	<LQ							
950-37-8	METIDATION	0,010	45	0	0,0	46	0	0,0	0	0,0	<LQ	<LQ	<LQ	<LQ	<LQ							
1918-00-9	DICAMBA	0,010	14	0	0,0	26	0	0,0	0	0,0	<LQ	<LQ	<LQ	<LQ	<LQ							
52645-53-1	PERMETRINA	0,050	5	0	0,0	5	0	0,0	0	0,0	<LQ	<LQ	<LQ	<LQ	<LQ							

COD_STAZ	COMUNE	LOCALITA	CORPO_IDRICO	LC
112	Veggiano	PONTE BORGO RIGHETTO	ROGGIA TESINELLA	●
113	Saccolongo	CHIESA NUOVA	FIUME LEOGRA - TIMONCHIO - BACCHIGLIONE	●
114	Veggiano	PONTE PER TRAMBACCHE	FIUME CERESONE - TESINA PADOVANA	●
117	Vigonza	PERAGA	FIUME TERGOLA - SERRAGLIO	●
123	Noale	CASINO DI NOALE	FIUME MARZENEGO	●
128	Martellago	ZONA INDUSTRIALE	CANALE RUVIEGO - SCOLMATORE	●
131	Mirano	SCALTENIGO, PONTE	SCOLO LUSORE	●
132	Mira	MARANO, CASE BATTAGLIA	CANALE MUSON VECCHIO - TAGLIO DI MIRANO	●
140	Massanzago	CA'SQUARCINA - PONTE DELLE PECORE	CANALE MUSON VECCHIO - TAGLIO DI MIRANO	●
147	Venezia	CAMPALTO C/O IDROVORA	COLLETORE ACQUE BASSE CAMPALTO	●
170	Bevilacqua	PONTE S.S.10	FIUME ACQUETTA - FRATTA - GORZONE	●
175	Bovolenta	BOVOLENTA - PONTE	CANALE BISATTO - C. DI BATTAGLIA - VIGENZONE - CAGNOLA	●
179	Campagna Lupia	LOVA	SCOLO ORSARO - FIUMICELLO - FIUMAZZO	●
182	Codevigo	CONCHE	SCOLO SCHILLA - SCARICO - MONTALBANO	●
193	Castelmassa	ATTR.TURISTICO RISTORANTE LITUS (VIA ARGINE PO 79)	FIUME PO	●
194	Merlara	PONTE PER TERRAZZO	FIUME ACQUETTA - FRATTA - GORZONE	●
195	Sant'Urbano	PONTE A NORD DI PONTE ZANE	SCOLO COMUNA - LOZZO - MASINA	●
196	Sant'Urbano	PONTE ZANE, CARMIGNANO	FIUME ACQUETTA - FRATTA - GORZONE	●
200	Giacciano con Baruchella	ZELO-PONTE S.S.482	FISSERO - TARTARO - CANALBIANCO - PO DI LEVANTE	●
210	Bosaro	PONTE S.S.16 BOSARO ROVIGO	FISSERO - TARTARO - CANALBIANCO - PO DI LEVANTE	●
343	Rovigo	CONCADIRAME-P.TE DEI GUZZI	SCOLO CERESOLO - NUOVO ADIGETTO	●
418	Camposampiero	MARTELLOZZO	SCOLO RIO STORTO	●
435	Torre di Mosto	PONTE LOC. STRETTI	CANALE BIDOGGIA - GRASSAGA - BRIAN - LIVENZA MORTA	●
452	Salara	SABBIONI-PONTE CAVALAZZO	CAVO MAESTRO DEL BACINO SUP. - PADANO POLESANO	●
479	Mirano	BOTTE DEL PIONCA A MIRANO	SCOLO PIONCHETTA NORD - PIONCA	●
480	Mira	BOTTE DEL SERRAGLIO DI MIRA	SCOLO PERAROLO - SALGARELLI - TERGOLINO	●
483	Venezia	400m A VALLE DEL PONTE TANGENZIALE DI MESTRE	FIUME MARZENEGO	●
484	Scorzè	MULINO PAVANETTO	FIUME DESE	●
485	Campodarsego	S. ANDREA DIETRO LA CHIESA	FIUME TERGOLA - SERRAGLIO	●
486	Pernumia	ACQUANERA (DOPO LA BOTTE A SIFONE SUL C. BISATTO)	CANALE CARMINE SUPERIORE - CANALETTA - ALTIPIANO - MORTO	●
487	Tribano	PONTE ZATA	CANALE MONSELESANA - CUORI - TREZZE	●
490	Venezia	MARGHERA	SCOLO LUSORE	●
491	Venezia	TESSERA C/O PARATOIA	CANALE RUVIEGO - SCOLMATORE	●
505	Piombino Dese	ZANGANILI	FIUME DESE	●
1049	Noale	STRADA SPAGNOLO	RIO DRAGANZILO	●
1101	Rovigo	BORSEA	COLL. PRINC. RAMOSTORTO	●

COD_STAZ	COMUNE	LOCALITA	CORPO_IDRICO	LC
1110	Scorzè	COLMELLO FONTANE	SAN AMBROGIO	●
33	Resana	A VALLE PONTE S.S.307	FIUME MARZENEGO	●
56	Morgano	PONTE SETTIMO	FIUME SILE	●
59	Piombino Dese	TRE PONTI	FIUME ZERO	●
70	Portogruaro	LUGUGNANA-PONTE MADONNETTA	CANALE TAGLIO NUOVO - LOVI	●
71	Caorle	PONTE AL MARANGHETTO	FIUME VERSA - LEMENE	●
76	Caorle	CIANI BASSETTI	FIUME VERSA - LEMENE	●
93	Monteforte d'Alpone	S. VITO-PONTE	TORRENTE SELVA - ALDEGA'	●
105	Santa Giustina in Colle	PONTE IN S.GIUSTINA	FIUME TERGOLA - SERRAGLIO	●
107	Camisano Vicentino	TORREROSSA (DOPO IL PONTE, GIRARE A DESTRA)	FIUME CERESONE - TESINA PADOVANA	●
115	Cadoneghe	CASTAGNARA - PONTE SS.307	TORRENTE MUSONE - MUSON DEI SASSI	●
122	Mogliano Veneto	PONTE OLME	FIUME ZERO	●
135	Mira	PONTE CA' DANDOLO, IDROVORA	FIUME TERGOLA - SERRAGLIO	●
137	Mira	MALCONTENTA CENTRO, DAL PONTE	NAVIGLIO BRENTA - BONDANTE	●
142	Quarto d'Altino	CIRCA 1200 M A VALLE DEL PONTE DELLA VELA	FIUME VALLIO - VELA - NUOVO TAGLIETTO - SILONE	●
143	Quarto d'Altino	A MONTE DELLO SCARICO DELL'IDROVORA CARMASON	FIUME ZERO	●
161	Roverchiara	CAPITELLO-PONTE	CANALE VERTUA - PILA DEL VALLESE - BUSSE'	●
165	Zimella	S. STEFANO-PONTE	FIUME ACQUETTA - FRATTA - GORZONE	●
172	Este	SOSTEGNO, PONTE	SCOLO COMUNA - LOZZO - MASINA	●
174	Ponte San Nicolò	PASSERELLA VIA MASCAGNI	FIUME LEOGRA - TIMONCHIO - BACCHIGLIONE	●
181	Correzzola	PONTE LOC. BRENTA DELL'ABBÀ	FIUME LEOGRA - TIMONCHIO - BACCHIGLIONE	●
187	Gazzo Veronese	GAZZO-PONTE	FIUME TARTARO	●
192	Legnago	PONTE TORRETTA	CANALE VERTUA - PILA DEL VALLESE - BUSSE'	●
197	Piacenza d'Adige	PRESA ACQUEDOTTO	FIUME ADIGE	●
199	Giacciano con Baruchella	PONTE DELLA VALLE	FOSSA PONTE MOLINO - MAESTRA	●
201	Stanghella	PONTE PEDONALE DI VIA GORZONE SINISTRO INFERIORE	FIUME ACQUETTA - FRATTA - GORZONE	●
202	Anguillara Veneta	PONTE A TAGLIO	FIUME ACQUETTA - FRATTA - GORZONE	●
207	Villadose	PONTE LOC. RADETTA LUNGO STRADA CA' EMO VILLADOSE	SCOLO CERESOLO - NUOVO ADIGETTO	●
209	Bosaro	BRESPAROLA-PONTE BISSA	CAVO MAESTRO DEL BACINO SUP. - PADANO POLESANO	●
212	Chioggia	PONTE S.S. 309	FIUME BRENTA	●
223	Adria	GRIGNELLA	SCOLO CERESOLO - NUOVO ADIGETTO	●
224	Adria	PONTE CHIEPPARA	CAVO MAESTRO DEL BACINO SUP. - PADANO POLESANO	●
227	Corbola	SABBIONI-PRESA ACQUEDOTTO DELTA PO	FIUME PO	●
230	Porto Tolle	BOCCASSETTE C/O IMBARCADERO	FIUME PO DI MAISTRA	●
231	Porto Tolle	PILA		●
232	Porto Tolle	POLESINE CAMERINI-PONTE	FIUME PO DI TOLLE	●

COD_STAZ	COMUNE	LOCALITA	CORPO_IDRICO	LC
233	Porto Tolle	S. ROCCO-IMBARCADERO	FIUME PO DI GNOCCA	●
234	Ariano nel Polesine	GORINO-P.TE DI BARCHE	FIUME PO DI GORO	●
237	QUARTO D'ALTINO	DERIVAZIONE C. FOSSA D'ARGINE	COLLETTORE C.U.A.I. (CAN. VESTA)	●
238	lesolo	TORRE CALIGO-PRESA ACQ. BASSO P.	FIUME SILE	●
329	Roncade	A SUD CONFLUENZA CON MUESTRE	FIUME SILE	●
347	Taglio di Po	PONTE MOLO-PRESA ACQUEDOTTO DELTA PO	FIUME PO	●
351	Venezia	CA' SOLARO-PRESA ACQUEDOTTO	COLLETTORE C.U.A.I. (CAN. VESTA)	●
416	Loreggia	LOREGGIOLA, PONTE MOLINO	MUSON VECCHIO	●
417	Loreggia	PONTE LOREGGIOLA, TREVILLE	SCOLO ACQUALUNGA	●
436	Chioggia	CA' PASQUA-PONTE NUOVO	FIUME BRENTA	●
437	Cavarzere	ROTTANOVA	FIUME ACQUETTA - FRATTA - GORZONE	●
439	Caldogno	VIA BOSCHI	FIUME LEOGRA - TIMONCHIO - BACCHIGLIONE	●
442	Cologna Veneta	PONTICELLO (1000 M A VALLE SBOCCO CANALE LEB), VIA PREDICALE	FIUME ACQUETTA - FRATTA - GORZONE	●
446	Sorgà	BONFERRARO	FIUME TIONE	●
447	Isola della Scala	PELLEGRINA	FIUME TARTARO	●
454	Asolo	PAGNANO-VIA CARREGGIATE	MUSONE	●
481	Venezia	DESE C/O PONTE	FIUME DESE	●
482	Chioggia	IDROVORA DI CA' BIANCA	CANALE MONSELESANA - CUORI - TREZZE	●
488	Zero Branco	SCUOLA AGRARIA	FIUME ZERO	●
489	Venezia	MESTRE, VIALE VESPUCCI	FIUME MARZENEGO	●
492	Chioggia	C/O IMBOCCO CANALE TREZZE	CANALE MONSELESANA - CUORI - TREZZE	●
493	Chioggia	PRIULA C/O SOSTEGNO IDRAULICO	CANALE CARMINE SUPERIORE - CANALETTA - ALTIPIANO - MORTO	●
504	Campagna Lupia	LOVA	CANALE NUOVISSIMO - SCARICATORE FOGOLANA	●
612	Taglio di Po	POLESINELLO-PONTE LIE'	SCOLO VENETO	●
620	Vazzola	MADONNA DELLE GRAZIE - PONTE DI VIA MONTICANO	FIUME MONTICANO	●
621	Mareno di Piave	PONTE DI VIA SAN FELICE	TORRENTE CERVADA	●
1018	Vigasio	MARCEGAGLIA	FIUME TARTARO	●
1109	Concordia Sagittaria	PONTE GIREVOLE	SINDACALE	●
1111	Eraclea	PUNTA	COLL. TERZO	●
1114	Nogarole Rocca	LA CARLETTA	TIONE	●
3101	Trevenuolo	GONDAR	GAMBISA	●
3204	Terrazzo	TERRAZZO	DUGALE TERRAZZO	●
3205	Isola della Scala	TORRE SCALIGERA	TARTARO	●
3207	Villafranca di Verona	VILLAFRANCA	TIONE DEI MONTI	●
6037	Loria	C. FRATTIN	MUSONE	●
30	Cison del Grappa	FRAZ. PRIMOLANO (PONTE PER ENEGO)	FIUME BRENTA	●

COD_STAZ	COMUNE	LOCALITA	CORPO_IDRICO	LC
47	Caldogno	VIA DIVIGLIO (SUL PONTE)	FIUME LEOGRA - TIMONCHIO - BACCHIGLIONE	●
63	Ponte di Piave	PONTE A NORD CONFLUENZA CON PIAVE	FOSSO NEGRISIA	●
65	Fossalta di Piave	PONTE DI BARCHE	FIUME PIAVE	●
72	Torre di Mosto	BOCCA FOSSA-ACQ. BASSO PIAVE	FIUME LIVENZA	●
95	Vicenza	VIALE DIAZ (SUL PONTE DEL FIUME)	FIUME LEOGRA - TIMONCHIO - BACCHIGLIONE	●
96	Vicenza	PONTE VIALE CRICOLI	FIUME ASTICHELLO	●
98	Vicenza	PONTE VIA MAGANZA	FIUME ONTE - RETRONE	●
102	Longare	VIA MUNICIPIO (SUL SECONDO PONTE)	FIUME LEOGRA - TIMONCHIO - BACCHIGLIONE	●
104	Lonigo	LE CASETTE, PONTE S.P. LONIGO-MONTEBELLO	FIUME ACQUETTA - FRATTA - GORZONE	●
116	Cornedo Vicentino	PONTE STRADA PER PIANA	FIUME AGNO - GUA' - FRASSINE - SANTA CATERINA	●
159	Arcole	PONTE ARCOLE	TORRENTE ALPONE	●
162	Lonigo	SS 500 (A VALLE PARATOIA FRONTE CANTINE COLLI BERICI)	FIUME BRENDOLA	●
198	Badia Polesine	VIA LEGNAGO-ACQUEDOTTO	FIUME ADIGE	●
203	Vescovana	PONTE A VESCOVANA	FIUME AGNO - GUA' - FRASSINE - SANTA CATERINA	●
204	VESCOVANA	PRESA ACQUEDOTTO	FIUME ADIGE	●
205	Rovigo	BOARA POLESINE-PRESA ACQUEDOTTO DI ROVIGO	FIUME ADIGE	●
206	Anguillara Veneta	PRESA ACQUEDOTTO	FIUME ADIGE	●
217	Cavarzere	P.TE S.S. PIOVESE-CA. 800 M A VALLE PR. ACQUEDOTTO	FIUME ADIGE	●
218	CAVARZERE	BOSCOCHIARO	FIUME ADIGE	●
225	Porto Viro	1000 M A VALLE PONTE SCODA	FISSERO - TARTARO - CANALBIANCO - PO DI LEVANTE	●
229	Villanova Marchesana	CANALNOVO-PRESA ACQUEDOTTO MEDIO POLESINE	FIUME PO	●
330	Treviso	PONTE DI VIALE F.LLI CAIROLI	TORRENTE GIAVERA - BOTTENIGA	●
333	Silea	VIA MACELLO	FIUME MELMA	●
335	Roncade	MUSESTRE	FIUME MUSESTRE	●
344	Fratta Polesine	PONTE IN FERRO C/O IDROVORA	SCOLO VALDENTRO	●
434	Gorgo al Monticano	PONTE DI VILLA REVEDIN	FIUME MONTICANO	●
440	Zimella	ZIMELLA	FIUME AGNO - GUA' - FRASSINE - SANTA CATERINA	●
445	San Bonifacio	RITONDA	TORRENTE CHIAMPO	●
1022	Brendola	DAL PONTE IN VIA MADONNA DEI PRATI	FIUME BRENDOLA	●
1024	Vicenza	PONTE VIALE DELLO STADIO	FIUME LEOGRA - TIMONCHIO - BACCHIGLIONE	●
1048	Sandrigo	VIA CORBOLE	TORRENTE LAVERDA - TESINA	●
1094	Castello di Godego	SANTA GIUSTINA	BRENTON PIGHENZO	●
1100	Polesella	PONTE DI VIA ROMA	CAVO MAESTRO DEL BAC. INF.	●
1102	San Martino di Lupari	PILA	PILA	●
1103	Battaglia Terme	RIVELLA	BISATTO	●
1117	Oppeano	MAZZANTA	MENAGO	●

COD_STAZ	COMUNE	LOCALITA	CORPO_IDRICO	LC
1119	Malcesine	CASSONE	ARIL	●
1122	Vicenza	PONTE VIALE SANT'AGOSTINO	DIOMA	●
1123	Nanto	PONTE VIA ROMA	BISATTO	●
1151	Camisano Vicentino	PONTE IN VIA XX SETTEMBRE	PUINA	●
1154	Megliadino San Vitale	BOTTE	VAMPADORE	●
1155	Pozzonovo	PONTE DEI DOSSI	NAVEGALE	●
1156	Pernumia	BEVERARA	BAGNAROLO	●
3202	Cologna Veneta	IL PALÙ	COLL. ZERPANO	●
3206	Sona	LE PILE	TIONE DEI MONTI	●
6020	Fontanelle	LIA - PONTE DI VIA SACCON	LIA	●
6033	Casale sul Sile	VIA BIGONZO	BIGONZO	●

COD_STAZ	COMUNE	BACINO_IDROGRAFICO	CORPO_IDRICO	LC
153	LONIGO	Brenta-Bacchiglione	Bassa Pianura Settore Adige	●
814	Moriago della Battaglia	Piave	Quartiere del Piave	●
906	BAGNOLO DI PO	Tartaro-C.Bianco	Bassa Pianura Settore Adige	●
23	ALTIVOLE	Bac. Scolante nella Laguna di VE	Alta Pianura Trevigiana	●
90	FOLLINA	Piave	Colline trevigiane	●
99	QUINTO DI TREVISO	Sile	Media Pianura tra Muson dei Sassi e Sile	●
101	NERVESA DELLA BATTAGLIA	Piave	Piave sud Montello	●
108	CAERANO DI SAN MARCO	Bac. Scolante nella Laguna di VE	Piave sud Montello	●
114	CESSALTO	Pianura tra Piave e Livenza	Bassa Pianura Settore Piave	●
192	CASTELNUOVO DEL GARDA	Tartaro-C.Bianco	Anfiteatro del Garda	●
230	RIESE PIO X	Bac. Scolante nella Laguna di VE	Alta Pianura Trevigiana	●
236	SAN ZENONE DEGLI EZZELINI	Brenta-Bacchiglione	Alta Pianura Trevigiana	●
248	MASER	Bac. Scolante nella Laguna di VE	Piave sud Montello	●
271	VEDELAGO	Bac. Scolante nella Laguna di VE	Alta Pianura Trevigiana	●
363	ZERO BRANCO	Bac. Scolante nella Laguna di VE	Media Pianura tra Muson dei Sassi e Sile	●
401	SOVRAMONTE	Brenta-Bacchiglione	Val Beluna	●
456	MARANO VICENTINO	Brenta-Bacchiglione	Alta Pianura Vicentina Ovest	●
531	ALTIVOLE	Bac. Scolante nella Laguna di VE	Alta Pianura Trevigiana	●
535	ASOLO	Brenta-Bacchiglione	Colline trevigiane	●
550	LORIA	Brenta-Bacchiglione	Alta Pianura Trevigiana	●
552	MONTEBELLUNA	Sile	Piave sud Montello	●
570	MONTEBELLUNA	Sile	Alta Pianura Trevigiana	●
572	CASTELFRANCO VENETO	Bac. Scolante nella Laguna di VE	Alta Pianura Trevigiana	●
573	RIESE PIO X	Bac. Scolante nella Laguna di VE	Alta Pianura Trevigiana	●
575	CASTELFRANCO VENETO	Bac. Scolante nella Laguna di VE	Alta Pianura Trevigiana	●
578	RESANA	Bac. Scolante nella Laguna di VE	Alta Pianura Trevigiana	●
583	VEDELAGO	Sile	Alta Pianura Trevigiana	●
586	CASTELFRANCO VENETO	Bac. Scolante nella Laguna di VE	Media Pianura tra Brenta e Muson dei Sassi	●
653	ZEVIO	Tartaro-C.Bianco	Alta Pianura Veronese	●
654	ZEVIO	Tartaro-C.Bianco	Alta Pianura Veronese	●
671	VERONA	Tartaro-C.Bianco	Alta Pianura Veronese	●
713	SANTA LUCIA DI PIAVE	Livenza	Alta Pianura del Piave	●
714	SANTA LUCIA DI PIAVE	Livenza	Piave Orientale e Monticano	●
730	MONTEBELLUNA	Sile	Piave sud Montello	●
732	VOLPAGO DEL MONTELLO	Sile	Piave sud Montello	●
733	VOLPAGO DEL MONTELLO	Sile	Piave sud Montello	●

COD_STAZ	COMUNE	BACINO_IDROGRAFICO	CORPO_IDRICO	LC
735	VOLPAGO DEL MONTELLO	Sile	Piave sud Montello	●
737	TREVIGNANO	Sile	Piave sud Montello	●
738	TREVIGNANO	Sile	Alta Pianura Trevigiana	●
739	TREVIGNANO	Sile	Alta Pianura Trevigiana	●
742	VEDELAGO	Bac. Scolante nella Laguna di VE	Alta Pianura Trevigiana	●
754	SERNAGLIA DELLA BATTAGLIA	Piave	Quartiere del Piave	●
756	SERNAGLIA DELLA BATTAGLIA	Piave	Quartiere del Piave	●
758	FARRA DI SOLIGO	Piave	Quartiere del Piave	●
761	GIAVERA DEL MONTELLO	Sile	Piave sud Montello	●
762	PONZANO VENETO	Sile	Piave sud Montello	●
763	PONZANO VENETO	Sile	Alta Pianura del Piave	●
765	CASTELFRANCO VENETO	Bac. Scolante nella Laguna di VE	Alta Pianura Trevigiana	●
766	PAESE	Sile	Alta Pianura Trevigiana	●
769	LORIA	Brenta-Bacchiglione	Alta Pianura del Brenta	●
771	LORIA	Brenta-Bacchiglione	Alta Pianura Trevigiana	●
772	RIESE PIO X	Bac. Scolante nella Laguna di VE	Alta Pianura Trevigiana	●
773	ARCADE	Sile	Alta Pianura del Piave	●
778	RESANA	Bac. Scolante nella Laguna di VE	Media Pianura tra Muson dei Sassi e Sile	●
789	CODOGNE'	Livenza	Media Pianura Monticano e Livenza	●
790	MARENO DI PIAVE	Livenza	Piave Orientale e Monticano	●
803	MARENO DI PIAVE	Livenza	Alta Pianura del Piave	●
806	CAPPELLA MAGGIORE	Livenza	Piave Orientale e Monticano	●
808	MORGANO	Bac. Scolante nella Laguna di VE	Media Pianura tra Muson dei Sassi e Sile	●
810	GIAVERA DEL MONTELLO	Sile	Piave sud Montello	●
815	Vedelago	Sile	Alta Pianura Trevigiana	●
910	CANDA	Tartaro-C.Bianco	Bassa Pianura Settore Adige	●
951	SAN GIORGIO IN BOSCO	Brenta-Bacchiglione	Media Pianura tra Brenta e Muson dei Sassi	●
975	CERVARESE SANTA CROCE	Brenta-Bacchiglione	Bassa Pianura Settore Brenta	●
976	MASERA' DI PADOVA	Brenta-Bacchiglione	Bassa Pianura Settore Brenta	●
977	CONSELVE	Bac. Scolante nella Laguna di VE	Bassa Pianura Settore Adige	●
980	CASALE DI SCODOSIA	Brenta-Bacchiglione	Bassa Pianura Settore Adige	●
1010	SALZANO	Bac. Scolante nella Laguna di VE	Bassa Pianura Settore Brenta	●
2601102	CASTELCUCCO	Brenta-Bacchiglione	Colline trevigiane	●
80	VILLA ESTENSE	Brenta-Bacchiglione	Bassa Pianura Settore Adige	●
86	PIACENZA D'ADIGE	Brenta-Bacchiglione	Bassa Pianura Settore Adige	●
88	TREVISO	Sile	Media Pianura tra Muson dei Sassi e Sile	●

COD_STAZ	COMUNE	BACINO_IDROGRAFICO	CORPO_IDRICO	LC
91	ORMELLE	Piave	Media Pianura tra Piave e Monticano	●
95	BASSANO DEL GRAPPA	Brenta-Bacchiglione	Alta Pianura del Brenta	●
100	CORNUDA	Piave	Piave sud Montello	●
102	VITTORIO VENETO	Livenza	Piave Orientale e Monticano	●
117	CASALE SUL SILE	Sile	Media Pianura tra Muson dei Sassi e Sile	●
155	TORRI DI QUARTESOLO	Brenta-Bacchiglione	Bassa Pianura Settore Brenta	●
160	THIENE	Brenta-Bacchiglione	Alta Pianura Vicentina Ovest	●
187	ISOLA DELLA SCALA	Tartaro-C.Bianco	Acquiferi Confinati Bassa Pianura	●
196	MONTECCHIA DI CROSARA	Adige	Alpone - Chiampo - Agno	●
224	ROSSANO VENETO	Brenta-Bacchiglione	Alta Pianura del Brenta	●
227	POZZOLEONE	Brenta-Bacchiglione	Media Pianura tra Tesina e Brenta	●
234	CALDOGNO	Brenta-Bacchiglione	Media Pianura tra Retrone e Tesina	●
235	TEZZE SUL BRENTA	Brenta-Bacchiglione	Alta Pianura del Brenta	●
244	BASSANO DEL GRAPPA	Brenta-Bacchiglione	Alta Pianura del Brenta	●
265	BRENDOLA	Brenta-Bacchiglione	Alpone - Chiampo - Agno	●
266	ARZIGNANO	Brenta-Bacchiglione	Alpone - Chiampo - Agno	●
381	ZEVIO	Tartaro-C.Bianco	Alta Pianura Veronese	●
386	ILLASI	Adige	Alta Pianura Veronese	●
387	BELFIORE	Adige	Media Pianura Veronese	●
392	COLOGNA VENETA	Brenta-Bacchiglione	Acquiferi Confinati Bassa Pianura	●
402	FELTRE	Piave	Val Beluna	●
403	FELTRE	Piave	Val Beluna	●
404	FELTRE	Piave	Prealpi occidentali	●
405	FELTRE	Piave	Val Beluna	●
406	LENTIAI	Piave	Val Beluna	●
407	SANTA GIUSTINA	Piave	Val Beluna	●
408	MEL	Piave	Val Beluna	●
410	LONGARONE	Piave	Prealpi orientali	●
450	MAROSTICA	Brenta-Bacchiglione	Alta Pianura del Brenta	●
451	MASON VICENTINO	Brenta-Bacchiglione	Alta Pianura Vicentina Est	●
452	MAROSTICA	Brenta-Bacchiglione	Alta Pianura del Brenta	●
457	SARCEDO	Brenta-Bacchiglione	Alta Pianura Vicentina Est	●
458	BREGANZE	Brenta-Bacchiglione	Alta Pianura Vicentina Est	●
459	ZANE'	Brenta-Bacchiglione	Alta Pianura Vicentina Ovest	●
460	MALO	Brenta-Bacchiglione	Alta Pianura Vicentina Ovest	●
462	MONTECCHIO PRECALCINO	Brenta-Bacchiglione	Alta Pianura Vicentina Est	●

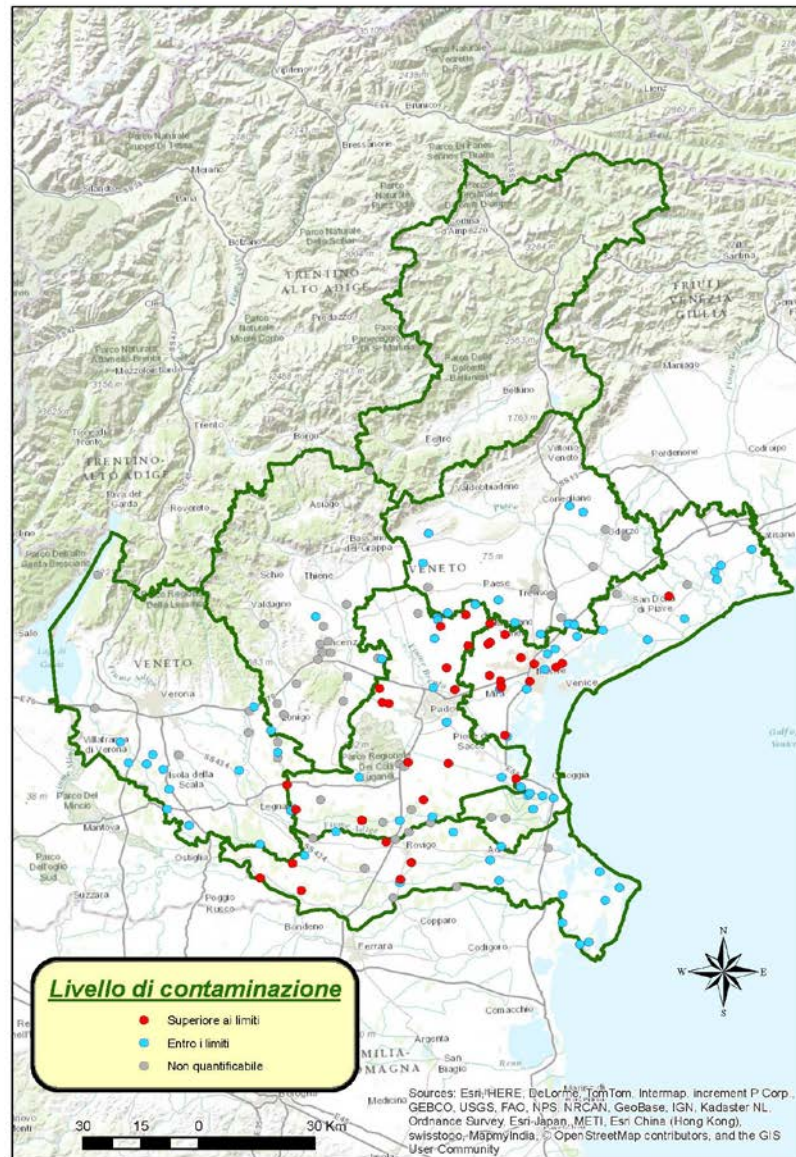
COD_STAZ	COMUNE	BACINO_IDROGRAFICO	CORPO_IDRICO	LC
463	POZZOLEONE	Brenta-Bacchiglione	Alta Pianura del Brenta	●
464	MONTEBELLO VICENTINO	Brenta-Bacchiglione	Alpone - Chiampo - Agno	●
465	ZERMEGHEDO	Brenta-Bacchiglione	Alpone - Chiampo - Agno	●
468	CASTELGOMBERTO	Brenta-Bacchiglione	Alpone - Chiampo - Agno	●
501	CARTIGLIANO	Brenta-Bacchiglione	Alta Pianura del Brenta	●
502	TEZZE SUL BRENTA	Brenta-Bacchiglione	Alta Pianura del Brenta	●
504	TEZZE SUL BRENTA	Brenta-Bacchiglione	Alta Pianura del Brenta	●
506	ROSA'	Brenta-Bacchiglione	Alta Pianura del Brenta	●
507	ROSSANO VENETO	Brenta-Bacchiglione	Alta Pianura del Brenta	●
508	TEZZE SUL BRENTA	Brenta-Bacchiglione	Alta Pianura del Brenta	●
509	ROSSANO VENETO	Brenta-Bacchiglione	Alta Pianura del Brenta	●
510	CITTADELLA	Brenta-Bacchiglione	Alta Pianura del Brenta	●
511	CITTADELLA	Brenta-Bacchiglione	Alta Pianura del Brenta	●
517	SAN MARTINO DI LUPARI	Bac. Scolante nella Laguna di VE	Alta Pianura del Brenta	●
519	BASSANO DEL GRAPPA	Brenta-Bacchiglione	Alta Pianura del Brenta	●
521	BASSANO DEL GRAPPA	Brenta-Bacchiglione	Alta Pianura del Brenta	●
523	ROSA'	Brenta-Bacchiglione	Alta Pianura del Brenta	●
524	ROSA'	Brenta-Bacchiglione	Alta Pianura del Brenta	●
525	ROSA'	Brenta-Bacchiglione	Alta Pianura del Brenta	●
527	ROSA'	Brenta-Bacchiglione	Alta Pianura del Brenta	●
528	ROSSANO VENETO	Brenta-Bacchiglione	Alta Pianura del Brenta	●
529	ROSSANO VENETO	Brenta-Bacchiglione	Alta Pianura del Brenta	●
530	ROSSANO VENETO	Brenta-Bacchiglione	Alta Pianura del Brenta	●
571	RESANA	Bac. Scolante nella Laguna di VE	Media Pianura tra Muson dei Sassi e Sile	●
624	ISOLA DELLA SCALA	Tartaro-C.Bianco	Media Pianura Veronese	●
630	BOVOLONE	Tartaro-C.Bianco	Acquiferi Confinati Bassa Pianura	●
632	MOZZECANE	Tartaro-C.Bianco	Media Pianura Veronese	●
650	SAN GIOVANNI LUPATOTO	Adige	Alta Pianura Veronese	●
656	SAN GIOVANNI LUPATOTO	Adige	Alta Pianura Veronese	●
702	CORDIGNANO	Livenza	Media Pianura Monticano e Livenza	●
706	GODEGA DI SANT'URBANO	Livenza	Piave Orientale e Monticano	●
710	SAN VENDEMIANO	Livenza	Piave Orientale e Monticano	●
711	GAIARINE	Livenza	Media Pianura Monticano e Livenza	●
715	SANTA LUCIA DI PIAVE	Piave	Alta Pianura del Piave	●
724	FONTANELLE	Livenza	Media Pianura tra Piave e Monticano	●
726	GAIARINE	Livenza	Media Pianura Monticano e Livenza	●

COD_STAZ	COMUNE	BACINO_IDROGRAFICO	CORPO_IDRICO	LC
728	VAZZOLA	Livenza	Piave Orientale e Monticano	●
741	NERVESA DELLA BATTAGLIA	Sile	Piave sud Montello	●
746	MORIAGO DELLA BATTAGLIA	Piave	Quartiere del Piave	●
749	VILLORBA	Sile	Alta Pianura del Piave	●
750	VILLORBA	Sile	Alta Pianura del Piave	●
777	RESANA	Bac. Scolante nella Laguna di VE	Media Pianura tra Muson dei Sassi e Sile	●
781	MASERADA SUL PIAVE	Piave	Media Pianura tra Sile e Piave	●
783	BREDA DI PIAVE	Sile	Media Pianura tra Sile e Piave	●
791	MARENO DI PIAVE	Livenza	Piave Orientale e Monticano	●
792	CONEGLIANO	Livenza	Piave Orientale e Monticano	●
807	PONTE DI PIAVE	Piave	Media Pianura tra Piave e Monticano	●
809	SAN BIAGIO DI CALLALTA	Bac. Scolante nella Laguna di VE	Media Pianura tra Sile e Piave	●
811	SAN POLO DI PIAVE	Livenza	Alta Pianura del Piave	●
812	ORMELLE	Pianura tra Piave e Livenza	Media Pianura tra Piave e Monticano	●
901	BERGANTINO	Tartaro-C.Bianco	Acquiferi Confinati Bassa Pianura	●
903	BADIA POLESINE	Tartaro-C.Bianco	Bassa Pianura Settore Adige	●
904	BADIA POLESINE	Tartaro-C.Bianco	Bassa Pianura Settore Adige	●
905	BAGNOLO DI PO	Tartaro-C.Bianco	Bassa Pianura Settore Adige	●
907	BERGANTINO	Tartaro-C.Bianco	Bassa Pianura Settore Adige	●
908	BERGANTINO	Tartaro-C.Bianco	Bassa Pianura Settore Adige	●
909	CANDA	Tartaro-C.Bianco	Bassa Pianura Settore Adige	●
911	CASTELNOVO BARIANO	Tartaro-C.Bianco	Bassa Pianura Settore Adige	●
912	CASTELNOVO BARIANO	Tartaro-C.Bianco	Bassa Pianura Settore Adige	●
913	FIESSO UMBERTIANO	Tartaro-C.Bianco	Bassa Pianura Settore Adige	●
914	FIESSO UMBERTIANO	Tartaro-C.Bianco	Bassa Pianura Settore Adige	●
915	GIACCIANO CON BARUCHELLA	Tartaro-C.Bianco	Bassa Pianura Settore Adige	●
916	GIACCIANO CON BARUCHELLA	Tartaro-C.Bianco	Bassa Pianura Settore Adige	●
917	TRECENTA	Tartaro-C.Bianco	Bassa Pianura Settore Adige	●
918	TRECENTA	Tartaro-C.Bianco	Bassa Pianura Settore Adige	●
919	VILLANOVA DEL GHEBBO	Tartaro-C.Bianco	Bassa Pianura Settore Adige	●
920	VILLANOVA DEL GHEBBO	Tartaro-C.Bianco	Bassa Pianura Settore Adige	●
921	VILLAMARZANA	Tartaro-C.Bianco	Bassa Pianura Settore Adige	●
922	VILLAMARZANA	Tartaro-C.Bianco	Bassa Pianura Settore Adige	●
926	LENDINARA	Tartaro-C.Bianco	Bassa Pianura Settore Adige	●
952	FONTANIVA	Brenta-Bacchiglione	Media Pianura tra Brenta e Muson dei Sassi	●
954	CARMIGNANO DI BRENTA	Brenta-Bacchiglione	Media Pianura tra Tesina e Brenta	●

COD_STAZ	COMUNE	BACINO_IDROGRAFICO	CORPO_IDRICO	LC
955	CAMPO SAN MARTINO	Brenta-Bacchiglione	Media Pianura tra Brenta e Muson dei Sassi	●
956	CAMPODORO	Brenta-Bacchiglione	Bassa Pianura Settore Brenta	●
962	PIAZZOLA SUL BRENTA	Brenta-Bacchiglione	Bassa Pianura Settore Brenta	●
963	SAN GIORGIO DELLE PERTICHE	Brenta-Bacchiglione	Bassa Pianura Settore Brenta	●
965	SAN PIETRO IN GU	Brenta-Bacchiglione	Media Pianura tra Tesina e Brenta	●
967	CADONEGHE	Bac. Scolante nella Laguna di VE	Bassa Pianura Settore Brenta	●
969	LIMENA	Brenta-Bacchiglione	Bassa Pianura Settore Brenta	●
978	MONSELICE	Bac. Scolante nella Laguna di VE	Bassa Pianura Settore Adige	●
979	MONTAGNANA	Brenta-Bacchiglione	Bassa Pianura Settore Adige	●
981	CODEVIGO	Bac. Scolante nella Laguna di VE	Bassa Pianura Settore Brenta	●
1001	MEOLO	Sile	Bassa Pianura Settore Piave	●
1002	SAN DONA' DI PIAVE	Pianura tra Piave e Livenza	Media Pianura tra Piave e Monticano	●
1003	SANTO STINO DI LIVENZA	Lemene	Bassa Pianura Settore Piave	●
1004	PORTOGRUARO	Lemene	Bassa Pianura Settore Tagliamento	●
1005	CONA	Bac. Scolante nella Laguna di VE	Bassa Pianura Settore Adige	●
1006	CAVARZERE	Tartaro-C.Bianco	Bassa Pianura Settore Adige	●
1007	IESOLO	Sile	Bassa Pianura Settore Piave	●
1008	ERACLEA	Pianura tra Piave e Livenza	Bassa Pianura Settore Piave	●
1009	SPINEA	Bac. Scolante nella Laguna di VE	Bassa Pianura Settore Brenta	●
1011	MARTELLAGO	Bac. Scolante nella Laguna di VE	Bassa Pianura Settore Brenta	●
1012	SCORZE'	Bac. Scolante nella Laguna di VE	Media Pianura tra Muson dei Sassi e Sile	●
1019	Teglio Veneto	Lemene	Bassa Pianura Settore Tagliamento	●
1021	Concordia Sagittaria	Lemene	Bassa Pianura Settore Tagliamento	●
1036	Padova	Brenta-Bacchiglione	Bassa Pianura Settore Brenta	●
2301302	BRENTINO BELLUNO	Adige	Baldo-Lessinia	●
2302402	CAZZANO DI TRAMIGNA	Adige	Lessineo-Berico-Euganeo	●
2304501	MALCESINE	Po	Baldo-Lessinia	●
2306707	ROVERE' VERONESE	Adige	Baldo-Lessinia	●
2400604	ARCUGNANO	Brenta-Bacchiglione	Lessineo-Berico-Euganeo	●
2400922	ASIAGO	Brenta-Bacchiglione	Prealpi occidentali	●
2403101	CISMON DEL GRAPPA	Brenta-Bacchiglione	Prealpi occidentali	●
2405004	LASTEBASSE	Brenta-Bacchiglione	Prealpi occidentali	●
2405901	MOLVENA	Brenta-Bacchiglione	Colli di Marostica	●
2407603	PEDEMONTE	Brenta-Bacchiglione	Prealpi occidentali	●
2408002	POSINA	Brenta-Bacchiglione	Lessineo-Berico-Euganeo	●
2409601	SAN VITO DI LEGUZZANO	Brenta-Bacchiglione	Lessineo-Berico-Euganeo	●

COD_STAZ	COMUNE	BACINO_IDROGRAFICO	CORPO_IDRICO	LC
2410102	SOLAGNA	Brenta-Bacchiglione	Prealpi occidentali	●
2411112	VALDAGNO	Brenta-Bacchiglione	Lessineo-Berico-Euganeo	●
2411403	VALSTAGNA	Brenta-Bacchiglione	Prealpi occidentali	●
2501222	CHIES D'ALPAGO	Piave	Prealpi orientali	●
2502201	FONZASO	Brenta-Bacchiglione	Val Beluna	●
2502905	LIMANA	Piave	Val Beluna	●
2503702	PERAROLO DI CADORE	Piave	Prealpi orientali	●
2504204	QUERO	Piave	Prealpi occidentali	●
2506406	VAS	Piave	Prealpi orientali	●
2602713	FOLLINA	Piave	Prealpi orientali	●
2603003	FREGONA	Livenza	Prealpi orientali	●
2605009	NERVESA DELLA BATTAGLIA	Piave	Montello	●
2605601	PEDEROBBA	Piave	Prealpi occidentali	●
2607301	SAN PIETRO DI FELETTO	Livenza	Colline trevigiane	●
2609210	VITTORIO VENETO	Livenza	Prealpi orientali	●
2803111	CINTO EUGANEO	Brenta-Bacchiglione	Lessineo-Berico-Euganeo	●

Acque superficiali - Veneto 2014



Acque sotterranee - Veneto 2014

