

Bioraffineria di Gela

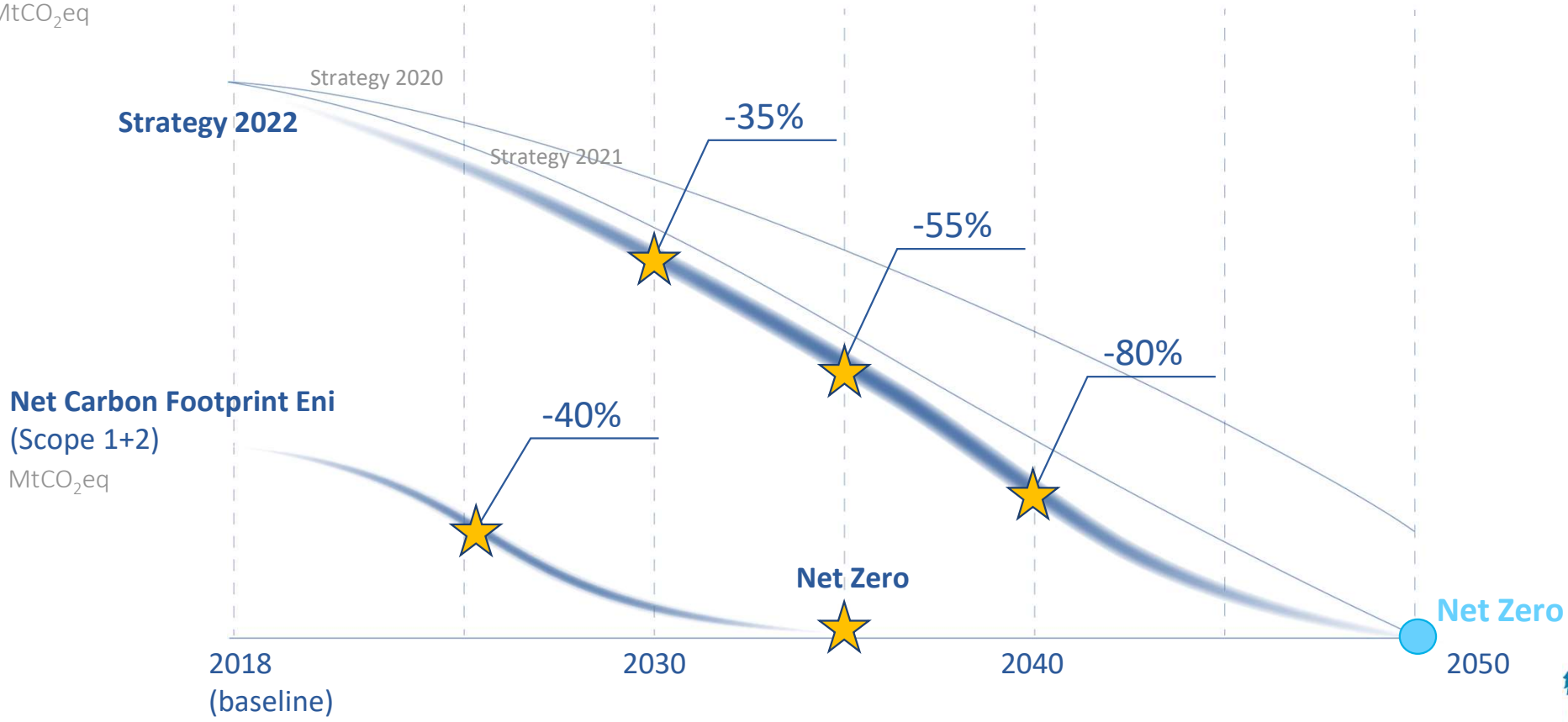


05/12/2024

La strategia di Eni - Net Zero emission

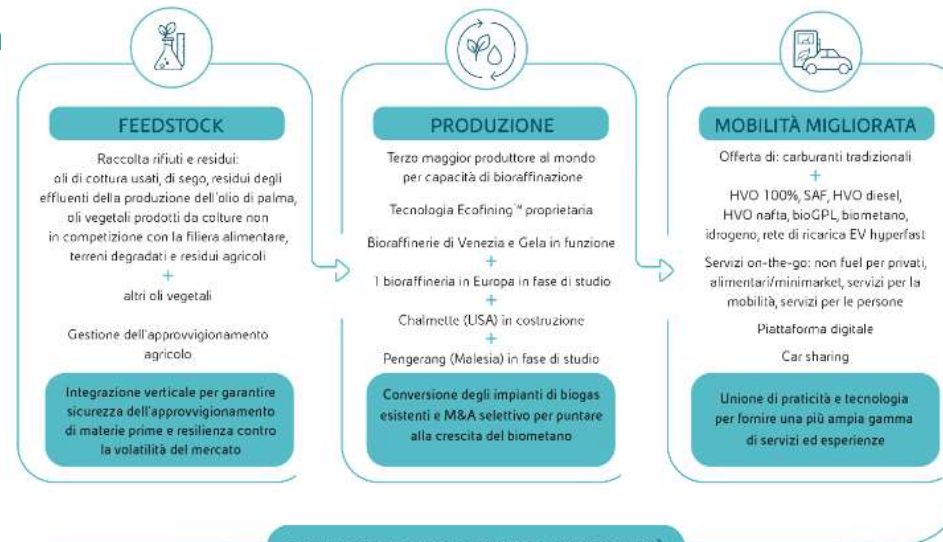
Net Absolute GHG Emissions
(Scope 1+2+3)
MtCO₂eq

**-25% di emissioni GHG(Scope 1+2)
dal 2014 ad oggi**

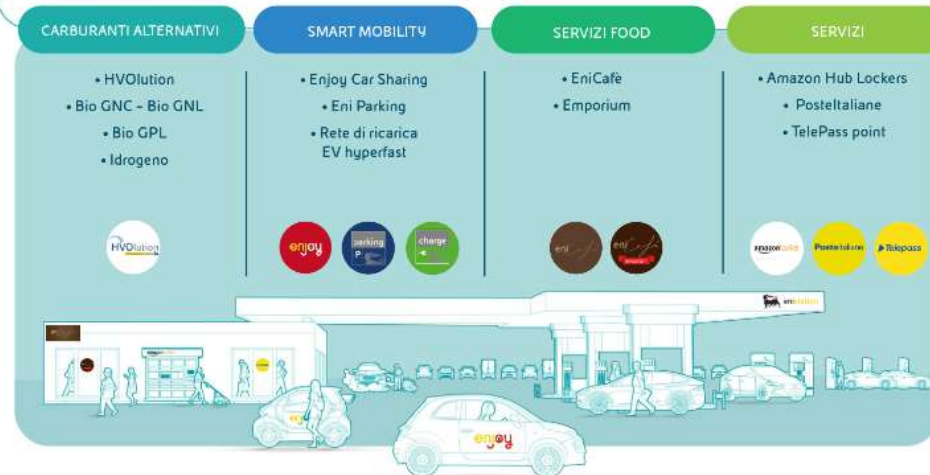


Enilive

Il cambiamento della mobilità

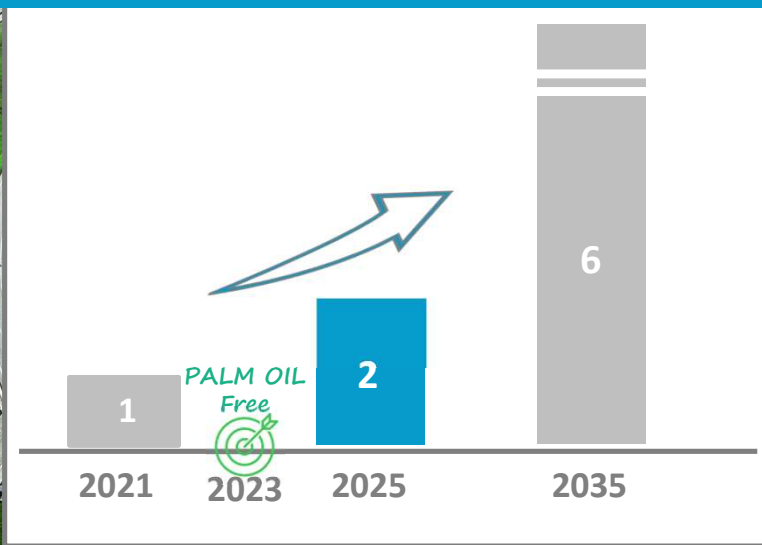


ENI LIVE STATION OLTRE LA MOBILITÀ

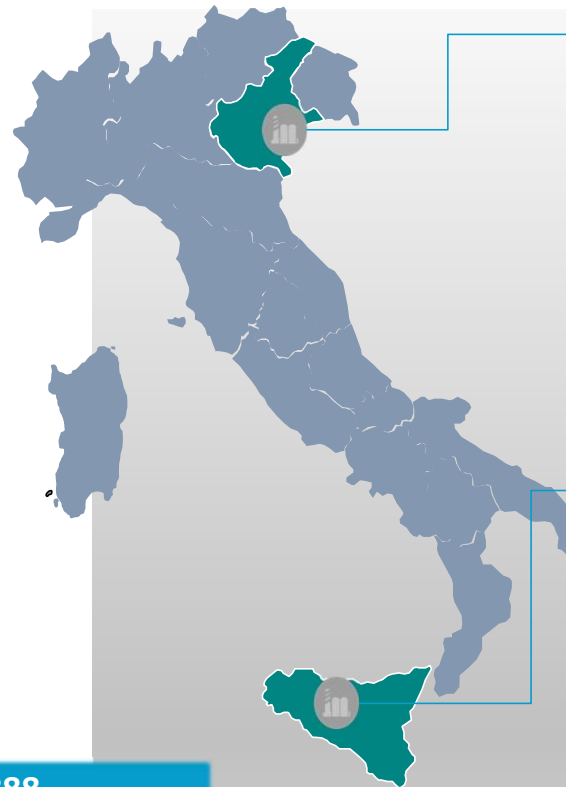


Il ruolo centrale delle Bio Raffinerie

STRATEGIA DI ESPANSIONE DELLE BIO RAFFINERIE (MlnT)



31.888
dipendenti



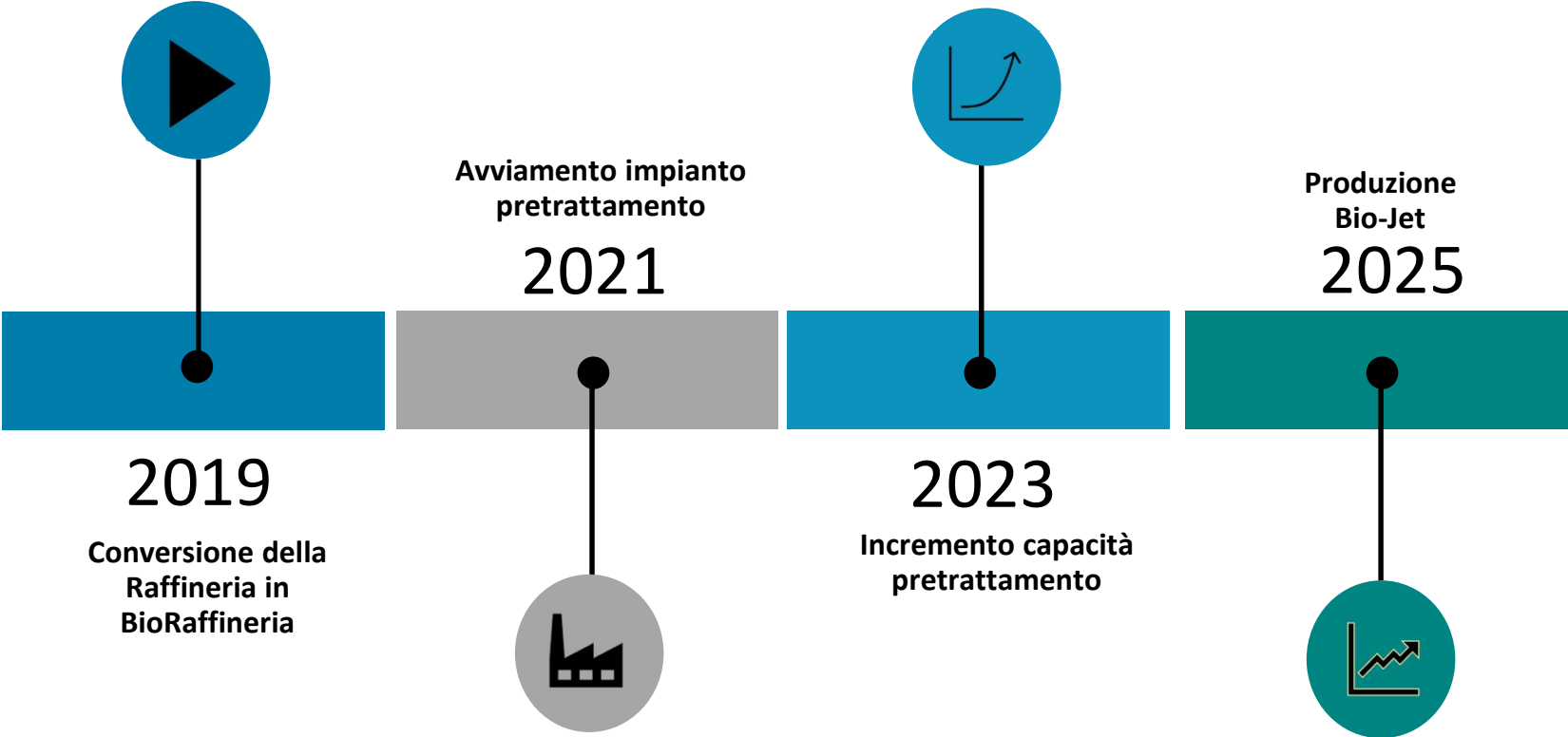
BIO RAFFINERIA VENEZIA (2021)

- **Capacità:** 360 kt/y (550 @2024)
- **Prodotti:** HVO Diesel, HVO Naphtha e HVO LPG, BioJet (@2024), HVO-Artic Diesel (@2024)

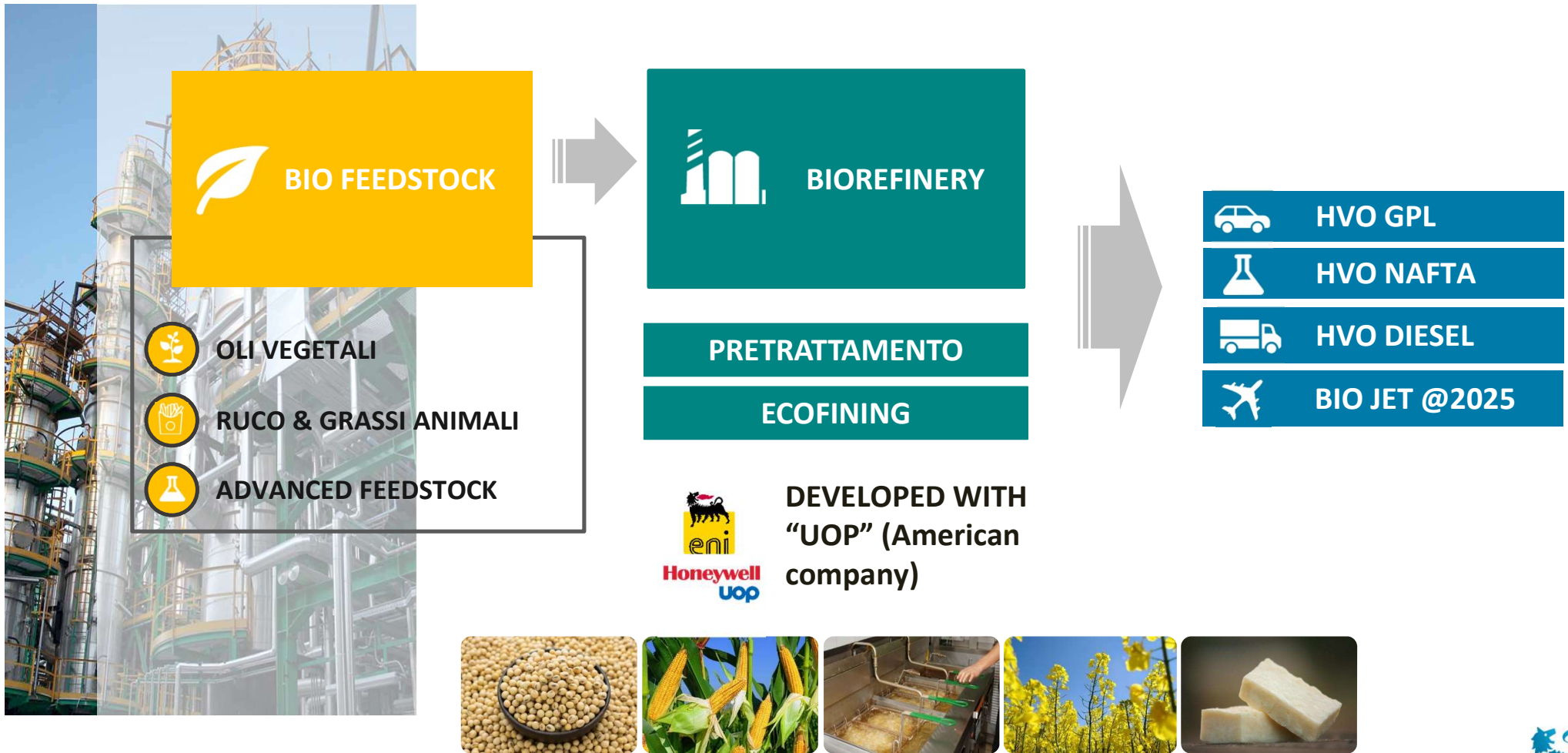
BIO RAFFINERIA GELA (2019)

- **Capacità:** 750 kt/y
- **Prodotti:** HVO Diesel, HVO Naphtha, HVO LPG, BioJet (@2025), HVO Artic Diesel (@2024)

L'evoluzione della Bio Raffineria di Gela



Bio Raffineria di Gela



Conversione Bio Raffineria di Gela

ESEMPIO DI SOSTENIBILITA' INTEGRATA



AMBIENTALE

Produzione di bio carburanti da materie prime rinnovabili, con innesco di buone economie circolari



ECONOMICA

Investire in attività innovative e maggiormente sostenibili può rappresentare un business economicamente redditizio

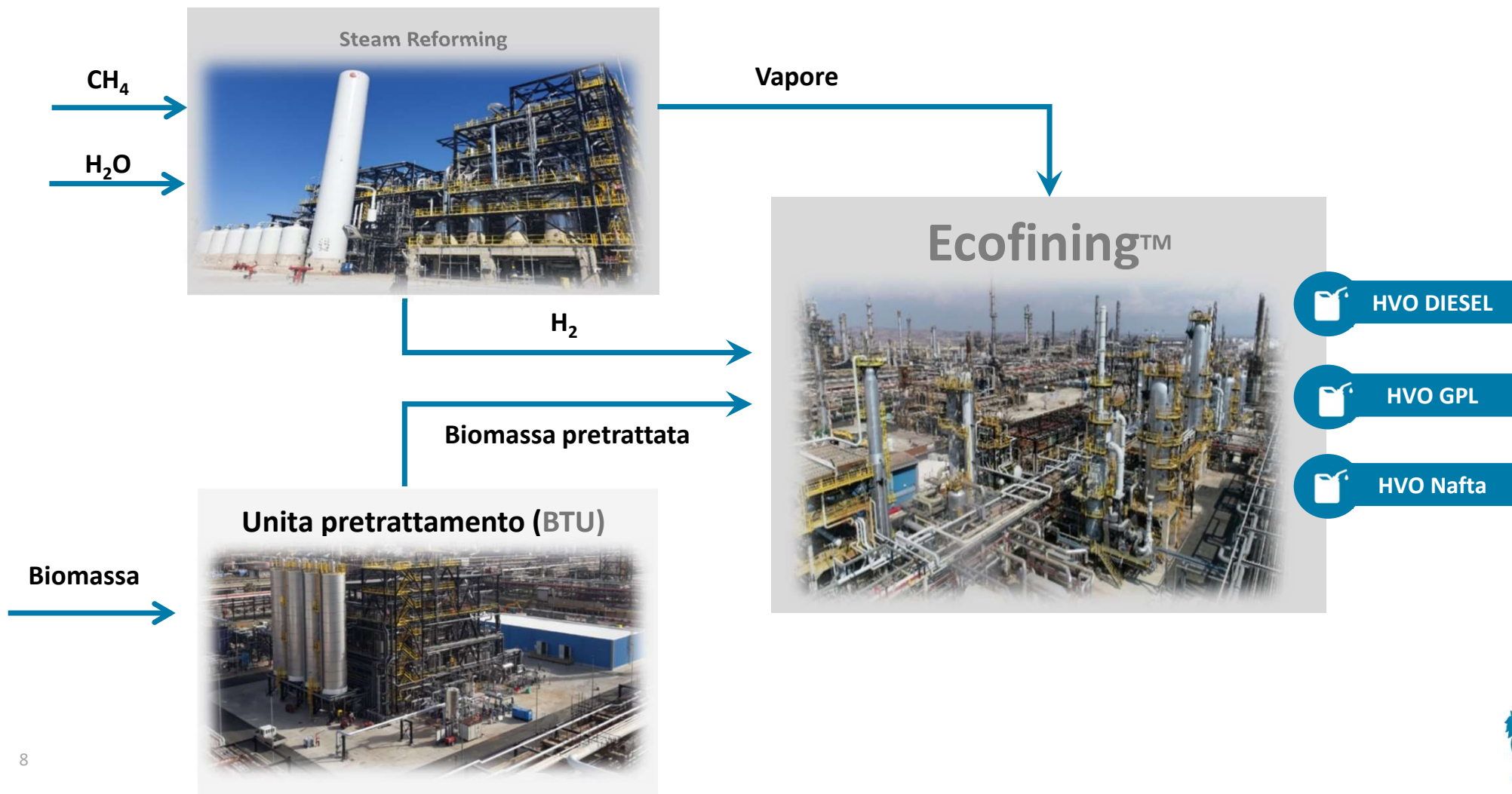


SOCIALE

Salvaguardia dei posti di lavoro. È stato preservato il know-how tecnico e scientifico



Ciclo produttivo Bio Raffineria di Gela



HVOlution – Diesel +



HVOlution 100% HVO Diesel

Eni Diesel + con il 15% di HVO Diesel

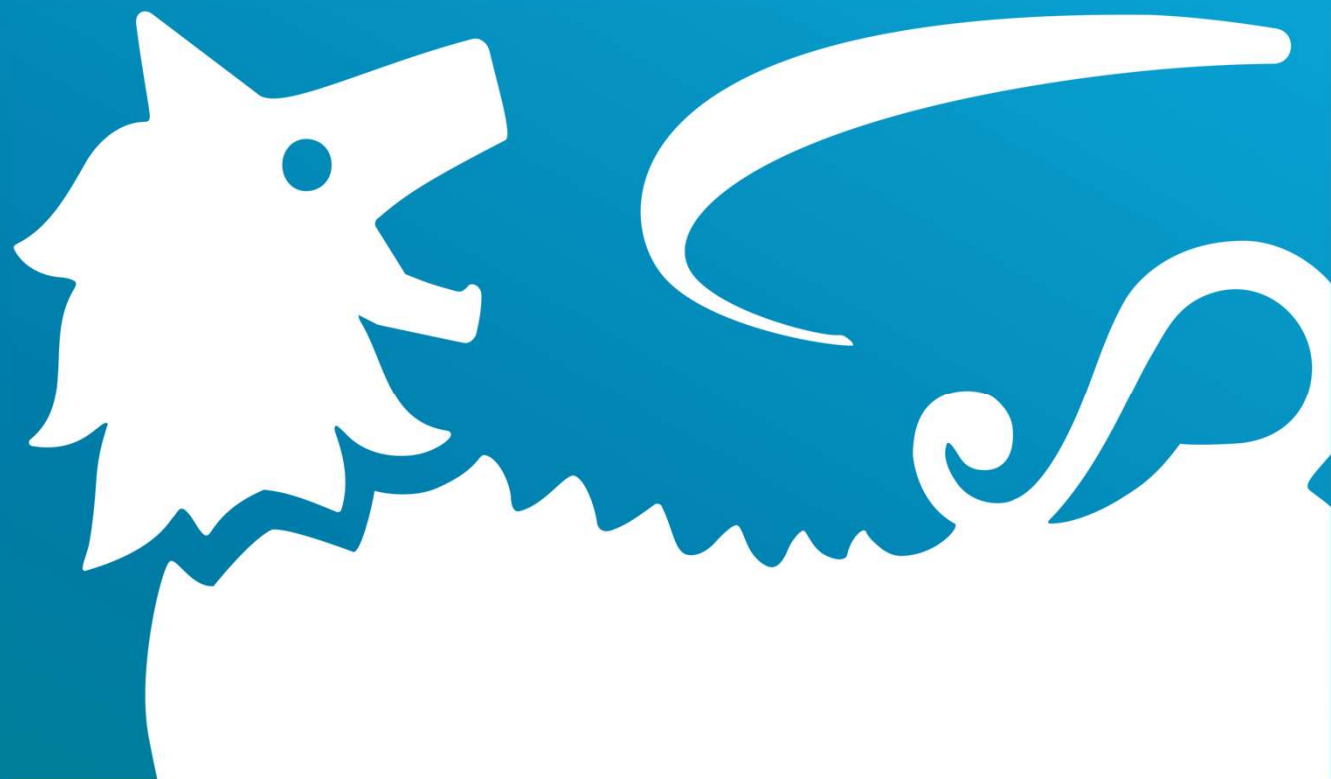
Minori emissioni

Maggiori prestazioni

Maggiore vita del motore



GRAZIE



Logo space

Agri-Hub feedstock

