



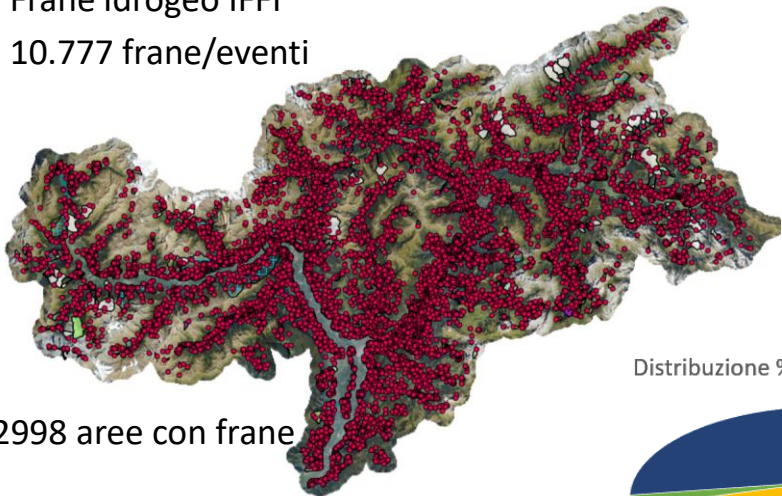
L'attività di aggiornamento dell'Inventario dei Fenomeni Franosi in Italia nella Provincia Autonoma di Bolzano

30/05/2024 Claudia STRADA, Silvia Tagnin, Daniel Costantini

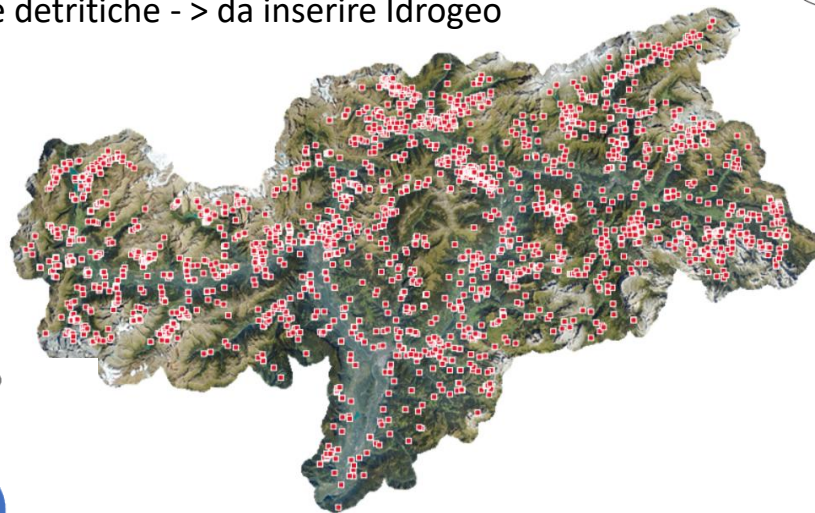


Distribuzione dei fenomeni franosi in provincia di Bolzano

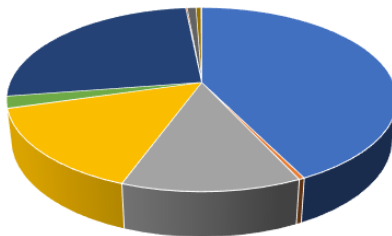
Frane Idrogeo IFFI
10.777 frane/eventi



Colate detritiche -> da inserire Idrogeo
2688



Distribuzione % del tipo di fenomeno



- Crollo
- Ribaltamento
- Scivolamento rotazionale
- Scivolamento traslativo
- Espansione
- Colamento lento
- Colamento rapido
- Sprofondamento
- Complesso
- DGPV
- n.d.

2998 aree con frane

<https://maps.civis.bz.it/?context=PROV-BZ-HAZARD>

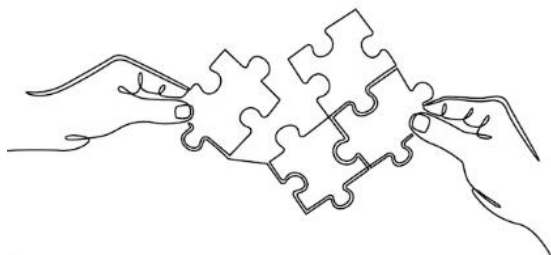
<https://maps.civis.bz.it/?context=PROV-BZ-HAZARD>

CONVENZIONE TRA ISPRA E PAB rinnovata novembre 2023



L'omogeneità della raccolta del dato a livello nazionale facilita l'analisi e semplifica la comprensione del dato da parte del fruitore

Investire in un ottimo prodotto già esistente risponde a quanto richiesto da una buona politica di investimento (risparmio di fondi ed impiego risorse)

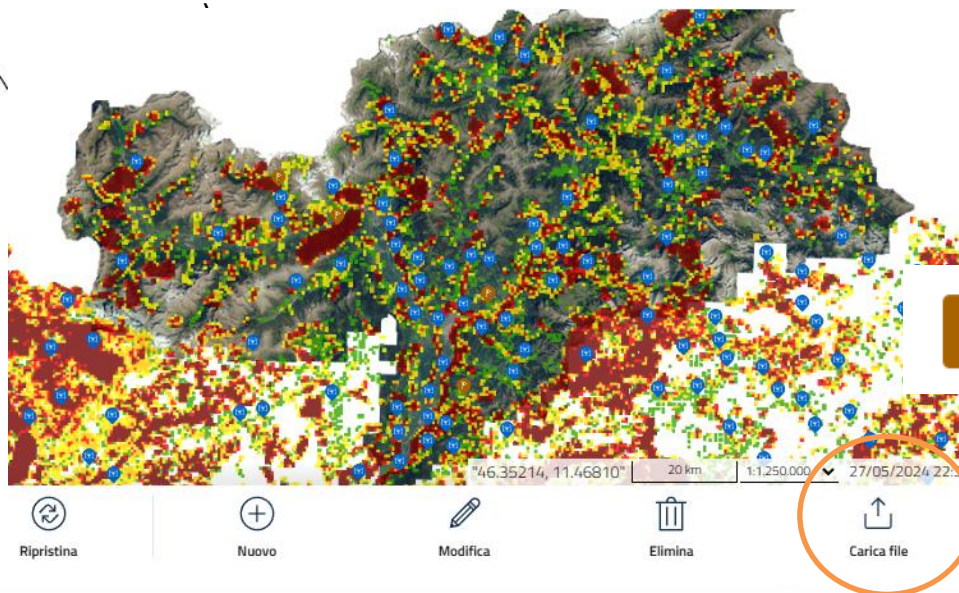


Funzioni finanziate dalla PAB

Acquisizione dati Offline

Import di shapefiles

Bilinguismo



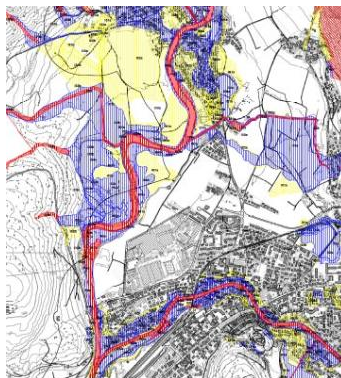
Salva nuova bozza offline

Da dove provengono i dati inseriti in IFFI IdroGeo?



IdroGEO

Piani delle zone di pericolo (PZP)



Carta delle zone di pericolo del Comune di Brunico

Interventi protezione civile e sopralluoghi



Frana per crollo avvenuta tra le località Laces e Coldrano in Val Venosta (BZ), maggio 2023

Segnalazioni ufficio forestale



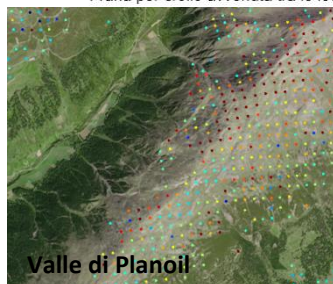
Val di Funes

Carta CARG - Tesi



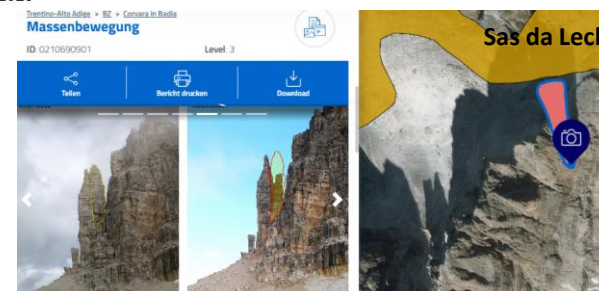
Passo di Plavenna

Dati Satellitari



Valle di Planoil

Archivi storici



Sas da Lech



Chi consulta i dati inseriti in IFFI IdroGeo?

Amministratori

Gestori

Tecnici

Privati Cittadini

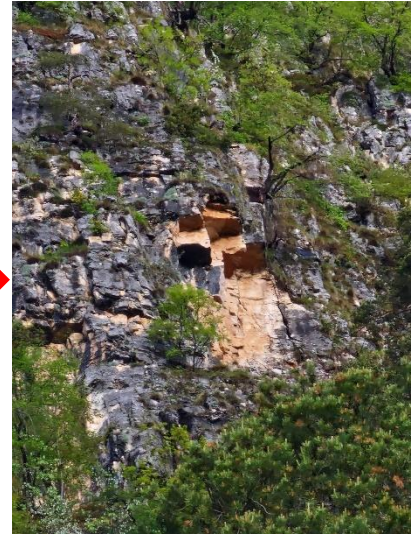
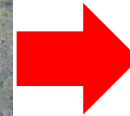
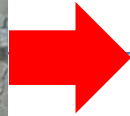
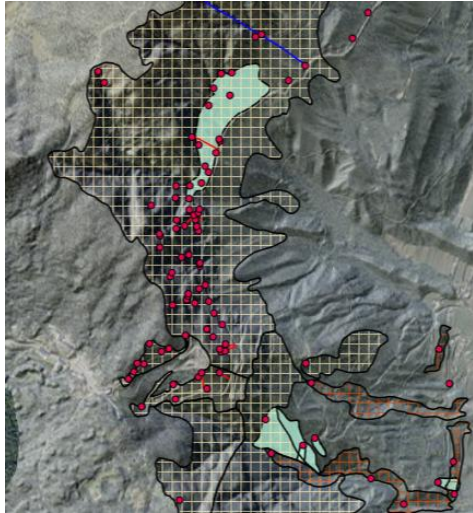
Progettazione

Interventi protezione civile

Aggiornamento (PZP) compatibilità

Rilascio concessioni/svincoli

Programmazione Liste di Priorità



IFFI - Inventario dei Fenomeni Franosi



Segnalazioni online dei movimenti gravitativi di versante

COSA SI? segnalazioni di eventi franosi recenti al di fuori del territorio urbanizzato (bosco, alta montagna). La segnalazione verrà vista dall'Ufficio Geologia che provvederà se rilevante a registrarla.

COSA NO? Eventi franosi in atto o presunti che minacciano abitazioni, zone industriali o infrastrutture. Queste segnalazioni vanno fatte al Sindaco o al 112 in somma urgenza.

PERCHÉ? La tua segnalazione entra in un catasto conoscitivo che consulterà chi come te deve prendere decisioni sul territorio non urbanizzato. Se la tua segnalazione indica un eventuale rischio, l'Ufficio Geologia si occuperà del caso.

CHI? Collaboratori dei parchi naturali, forestali, guide CAI AVS, guide alpine, guide di media montagna, soccorso alpino.

COME? Registrandosi con una mail anticipatamente presso l'Ufficio Geologia e Prove Materiali. ([INVIA E-MAIL](#))

La nuova piattaforma
IdroGEO

[Accedi a Idrogeo »](#)

Tipi di movimenti
gravitativi di versante

[Consulta il documento »](#)

Eventi nelle aree
boschive Ripartizione
Foreste

[Consulta il documento »](#)

Come fare una
segnalazione?

[Video »](#)



Tamara Herbst
Ripartizione Foreste

[IDROGEO - Meldung Segnalazione - ITA \(youtube.com\)](https://www.youtube.com/watch?v=IDROGEO)

LA PIATTAFORMA NAZIONALE IDROGEO SUL DISSESTO IDROGEOLOGICO:
DATI E SERVIZI PER LA PA E LE IMPRESE - ISPRa incontra decisori e stakeholder
Giovedì, 30 Maggio 2024

ITALIA
• • •
OPEN
GOV

