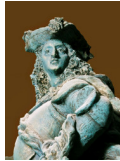




Museo Geologico
Giovanni Capellini



Tricentenario
Marsiliano



SMA
Sistema Museale d'Ateneo

IL SABATO DEL CAPELLINI⁸

GODIAMOCI LA SCIENZA *Programma della ottava stagione 2010-2011*

Aperture straordinarie il primo sabato del mese dalle 10.00 alle 18.00

Visita guidata alle ore 15:15

Evento ludico-scientifico alle ore 16:30

Una occasione aperta a tutti i cittadini, di ogni età, per conoscere e i tesori geologici nascosti della città, e viaggiare alla scoperta delle nuove frontiere di questa scienza, in fascinosa e divertente compagnia dei giganti *Diplodocus*, *Mastodon* e balene nell'Anno del Tricentenario Marsiliano

- | | |
|-------------------------|--|
| 9 Ottobre 2010 | Mongolia: la storia della scoperta di un Oviraptor e del suo nido
<i>Federico FANTI</i> |
| 23 Ottobre 2010 | L'eredità marsiliana e il contributo dei geologi all'Unità d'Italia
<i>Gian Battista VAI</i> (per la Festa della Storia) |
| 6 Novembre 2010 | Il restauro delle Sette Chiese di Santo Stefano a Bologna
<i>Marco DEL MONTE</i> |
| 11 Dicembre 2010 | CIVIS, le Due Torri e i terremoti a Bologna
<i>Enzo BOSCHI</i> |
| 8 Gennaio 2011 | Storia geologica della pianura dell'Arno
<i>Veronica ROSSI</i> |
| 5 Febbraio 2011 | Luigi Ferdinando Marsili e i 300 anni dell'Istituto delle Scienze
<i>Gian Battista VAI</i> |
| 5 Marzo 2011 | Gessi su Marte come a Bologna, in Italia e nel Mediterraneo?
<i>Forese Carlo WEZEL</i> |
| 2 Aprile 2011 | Grotte nel sale, nelle anidridi, e nei gessi
<i>Paolo FORTI</i> |
| 7 Maggio 2011 | La riscoperta delle Americhe
<i>Pino RIVALTA</i> |
| 21 Maggio 2011 | Concerto di chiusura, in collaborazione col S. Giacomo Festival |

Info: Museo Geologico Giovanni Capellini - Via Zamboni, 63 - 40127 Bologna - Tel. 051 2094555
www.museocapellini.org – gigliola.bacci@unibo.it – www.sma.unibo.it