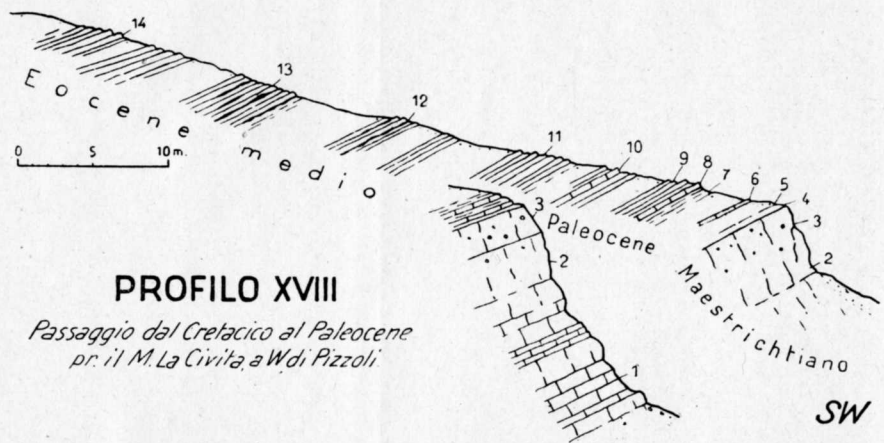


NE M. la Civita 990 m.



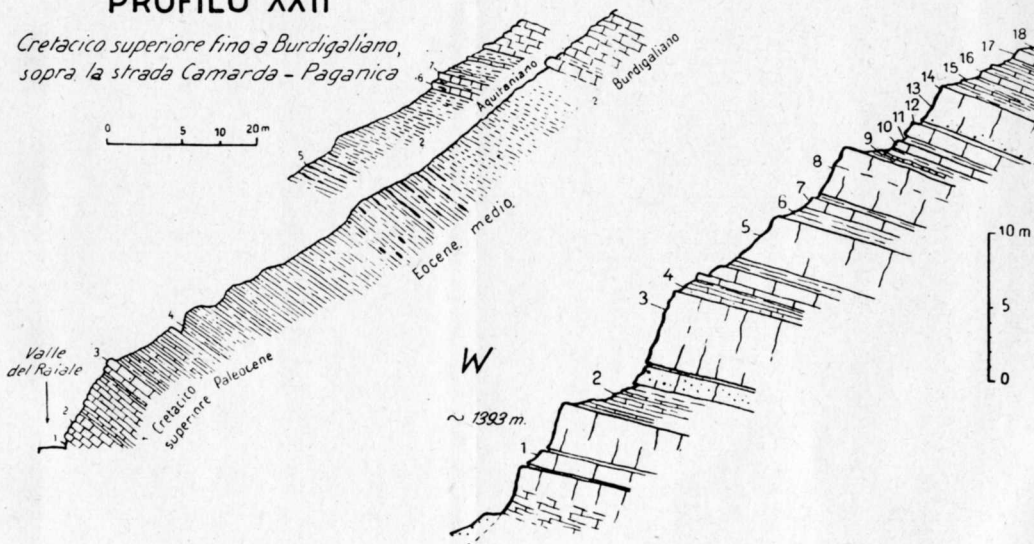
PROFILO XVIII

Passaggio dal Cretacico al Paleocene
pr. il M. La Civita, a W di Pizzoli

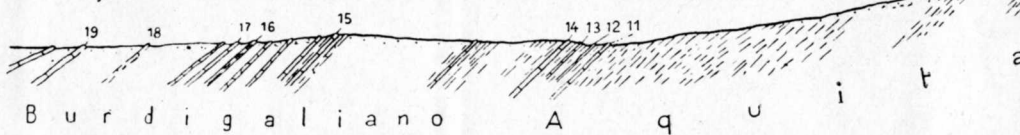
PROFILO XXII

Cretacico superiore fino a Burdigaliano,
sopra la strada Camarda - Paganica

0 5 10 20 m



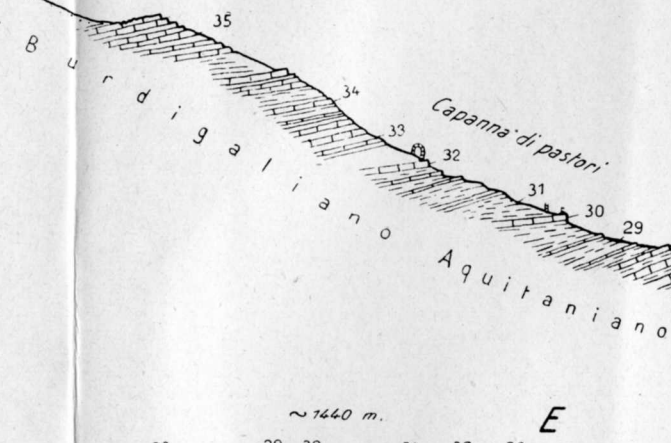
N prati 905 m.



PROFILO XX

Aquitano e Burdigaliano,
pendici settentrionali del M. Rua, a SW di Pizzoli.

NNW



PROFILO XIX

Paleocene e passaggio all'Eocene,
al M. Marine, a N di Pizzoli

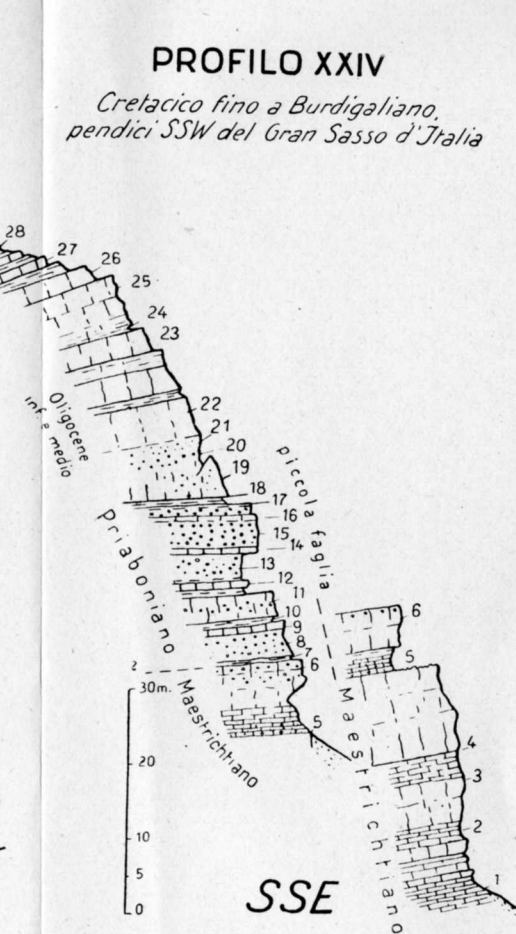
~ 1440 m.

10 m
5
0

0 5 10 20 m.

PROFILO XXIV

Cretacico fino a Burdigaliano,
pendici SSW del Gran Sasso d'Italia



- Marne e marne calcaree
- Marne dure silicee
- Marne dure, con letti di selce nera
- Scaglia a sviluppo calcareo
- Scaglia con letti di selce
- Scaglia con calcari a foraminiferi
- Banchi di calcare con noduli e letti di selce
- Calcari massicci
- Conglomerati
- Calcari a grossa brecciatura